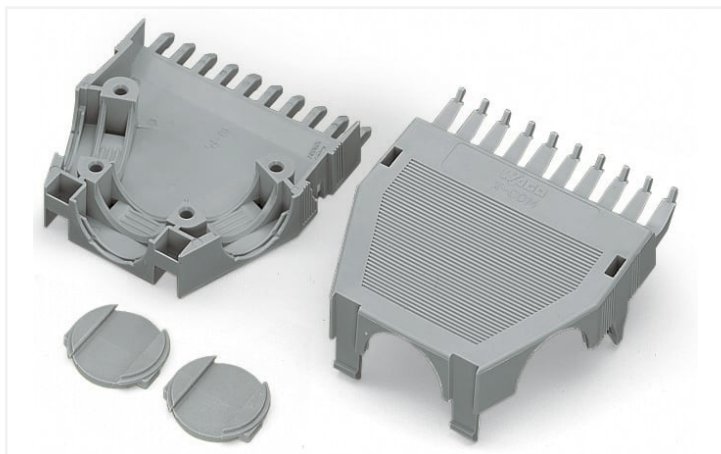


Datenblatt | Artikelnummer: 769-1612

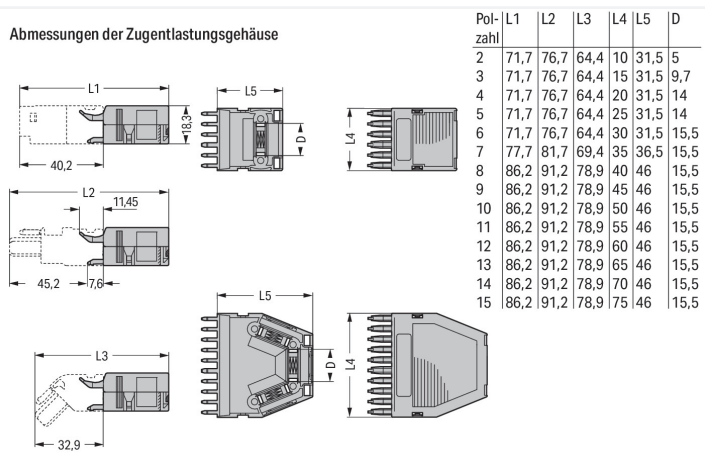
Zugentlastungsgehäuse; für Feder- und Stiftleisten; 2-teilig; Rastermaß 5 mm; 12-polig; grau

<https://www.wago.com/769-1612>



Farbe: ■ grau

Abbildung ähnlich



Abmessungen in mm
Abmessungen in mm

Anschlussdaten

Anschluss 1

Polzahl 12

Geometrische Daten

Breite	60 mm / 2.362 inch
Höhe	18,3 mm / 0.72 inch
Tiefe	46 mm / 1.811 inch

Werkstoffdaten

Hinweis Werkstoffdaten	Informationen zu Materialangaben finden sie hier
Farbe	grau
Brandlast	0,546 MJ
Gewicht	14,4 g

Kaufmännische Daten

Produktgruppe	18 (X-COM System)
eCl@ss 10.0	27-14-11-92
eCl@ss 9.0	27-14-11-92
ETIM 8.0	EC002848
ETIM 7.0	EC002848
VPE (UVPE)	25 St.
Verpackungsart	Karton
Ursprungsland	DE
GTIN	4017332715133
Zolltarifnummer	39269097900

Environmental Product Compliance	
RoHS Compliance Status	Compliant, No Exemption

Downloads

Environmental Product Compliance	
Compliance Search	
Environmental Product Compliance 769-1612	↓

Dokumentation

Weitere Informationen		Ausschreibungstext		
Technischer Anhang	pdf 2149.67 KB	769-1612	19.02.2019	xml 2.64 KB
	↓	769-1612	23.05.2017	doc 23.00 KB
				↓

CAD/CAE-Daten

CAD Daten		CAE Daten	
2D/3D Modelle 769-1612	↓	EPLAN Data Portal 769-1612	↓
		WSCAD Universe 769-1612	↓
		ZUKEN Portal 769-1612	↓

1 Passende Produkte

1.1 Optionales Zubehör

1.1.1 Beschriftung

1.1.1.1 Beschriftungsschild

 Art-Nr.: 209-501/000-006 WSB-Beschriftungskarte; als Karte; nicht dehnbar; unbedruckt; aufrastbar; blau	 Art-Nr.: 209-501/000-002 WSB-Beschriftungskarte; als Karte; nicht dehnbar; unbedruckt; aufrastbar; gelb	 Art-Nr.: 209-501/000-007 WSB-Beschriftungskarte; als Karte; nicht dehnbar; unbedruckt; aufrastbar; grau	 Art-Nr.: 209-501/000-023 WSB-Beschriftungskarte; als Karte; nicht dehnbar; unbedruckt; aufrastbar; grün
 Art-Nr.: 209-501/000-017 WSB-Beschriftungskarte; als Karte; nicht dehnbar; unbedruckt; aufrastbar; hellgrün	 Art-Nr.: 209-501/000-012 WSB-Beschriftungskarte; als Karte; nicht dehnbar; unbedruckt; aufrastbar; orange	 Art-Nr.: 209-501/000-005 WSB-Beschriftungskarte; als Karte; nicht dehnbar; unbedruckt; aufrastbar; rot	 Art-Nr.: 209-501/000-024 WSB-Beschriftungskarte; als Karte; nicht dehnbar; unbedruckt; aufrastbar; violett
 Art-Nr.: 209-501 WSB-Beschriftungskarte; als Karte; nicht dehnbar; unbedruckt; aufrastbar; weiß			

1.1.2 Montage

1.1.2.1 Montagematerial



Art-Nr.: 209-173

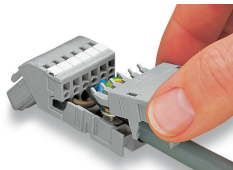
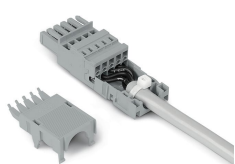
Befestigungsschraube; für Kabelschelle; ab 7-polig

Art-Nr.: 209-174

Kabelschelle; für Zugentlastung; ab 7-polig

Handhabungshinweise

Montieren

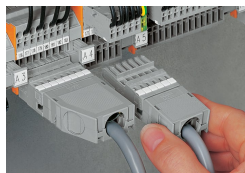


2- bis 5-polige Zugentlastungsgehäuse besitzen 1 Kabelausgang hinten.
6- bis 7-polige Zugentlastungsgehäuse besitzen 1 Kabelausgang.
8- bis 9-polige Zugentlastungsgehäuse besitzen 2 Kabelausgänge und 1 Verschlusskappe.
10- bis 16-polige Zugentlastungsgehäuse besitzen 3 Kabelausgänge und 2 Verschlusskappen.

Aufrasten eines Zugentlastungsoberteils

Anrastbares Zugentlastungsgehäuse, bestehend aus Zugentlastungsunterteil und -oberteil, 6-polig und 1-Leiter-Federleiste, abgewinkelt, 6-polig

Anwendung



Anwendung
Anrastbare Zugentlastungsgehäuse für Serie 769