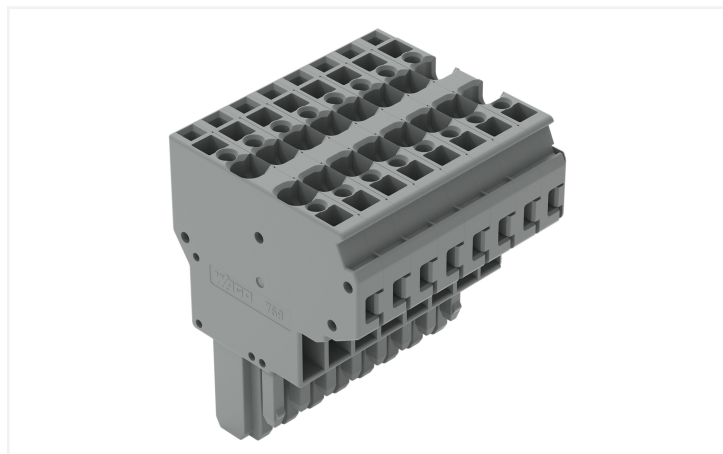


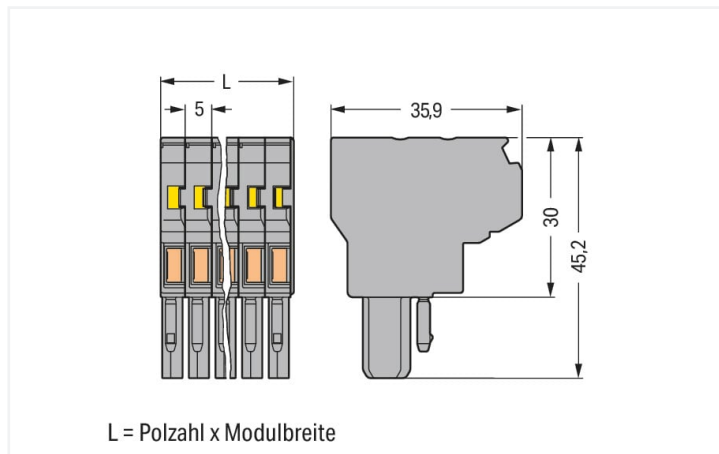
## Datenblatt | Artikelnummer: 769-128

2-Leiter-Federleiste; CAGE CLAMP®; 4 mm<sup>2</sup>; Rastermaß 5 mm; 8-polig; Kodiernase; 4,00 mm<sup>2</sup>; grau

<https://www.wago.com/769-128>



Farbe: ■ grau



Abmessungen in mm

### Hinweise

Sicherheitshinweis

Steckverbinder ohne Schaltleistung sind gemäß EN 61984 für das last- und spannungsfreie Stecken und Trennen geeignet.

### Elektrische Daten

Bemessungsdaten gemäß	IEC/EN 61984		
Überspannungskategorie	III	III	II
Verschmutzungsgrad	3	2	2
Bemessungsspannung	500 V	-	-
Bemessungsstoßspannung	6 kV	-	-
Bemessungsstrom	32 A	-	-

### Anschlussdaten

Klemmstellen	16
Gesamte Anzahl der Potentiale	8

### Anschluss 1

Anschluss technik	CAGE CLAMP®
Betätigungsart	Betätigungswerkzeug
Anschließbare Leiterwerkstoffe	Kupfer
Nennquerschnitt	4 mm <sup>2</sup> / 12 AWG
Eindrätiger Leiter	0,08 ... 4 mm <sup>2</sup> / 28 ... 12 AWG
Feindrätiger Leiter	0,08 ... 4 mm <sup>2</sup> / 28 ... 12 AWG
Abisolierlänge	8 ... 9 mm / 0.31 ... 0.35 inch
Polzahl	8
Verdrahtungsrichtung	Frontverdrahtung

### Geometrische Daten

Breite	40 mm / 1.575 inch
Höhe	45,2 mm / 1.78 inch
Tiefe	35,9 mm / 1.413 inch
Modulbreite	5 mm / 0.197 inch

### Mechanische Daten

variable Kodierung	Ja
Direktkontaktierung PE zur TS/Bohrloch/Gehäuse	Nein
Beschriftungsebene	Seitliche Beschriftung
Verdrehschutz	Ja

### Steckverbindung

Kontaktausführung im Steckverbinderbereich	Federleiste/Buchse
Steckverbinder Anschlusstyp	für Leiter
Fehlsteckschutz	Nein
Stecken ohne Teilungsverlust	Ja

### Werkstoffdaten

Hinweis Werkstoffdaten	<a href="#">Informationen zu Materialangaben finden sie hier</a>
Farbe	grau
Isolierstoffgruppe	I
Isolierwerkstoff Hauptgehäuse	Polyamid (PA66)
Brennbarkeitsklasse gemäß UL 94	V0
Brandlast	0,764 MJ
Halogenfrei	Ja
Gewicht	41,6 g

### Umgebungsbedingungen

Verarbeitungstemperatur	-35 ... +85 °C
Dauergebrauchstemperatur	-60 ... +105 °C

### Kaufmännische Daten

Produktgruppe	18 (X-COM System)
eCl@ss 10.0	27-14-11-06
eCl@ss 9.0	27-14-11-06
ETIM 8.0	EC001284
ETIM 7.0	EC001284
VPE (UVPE)	10 St.
Verpackungsart	Karton
Ursprungsland	PL
GTIN	4044918474160
Zolltarifnummer	8536690990

**Environmental Product Compliance**

RoHS Compliance Status	Compliant, No Exemption
------------------------	-------------------------

**Zulassungen / Zertifikate**

**Allgemeine Zulassungen** **Konformitäts- und Herstellererklärungen**



Zulassung	Norm	Zertifikatsname
CCA DEKRA Certification B.V.	EN 60947	NTR NL-7626
CCA DEKRA Certification B.V.	EN 61984	2190419.02
CCA DEKRA Certification B.V.	IEC 61984	NL-47799/A1
CSA CSA Group	C22.2	1101144
KEMA/KEUR DEKRA Certification B.V.	EN 60947	2190419.01
UL Underwriters Laboratories Inc.	UL 1977	E 45171
UR Underwriters Laboratories Inc.	UL 1059	E45172

Zulassung	Norm	Zertifikatsname
EU-Declaration of Conformity WAGO GmbH & Co. KG	-	-
UK-Declaration of Conformity WAGO GmbH & Co. KG	-	-

**Zulassungen für Schifffahrt**



Zulassung	Norm	Zertifikatsname
ABS American Bureau of Shipping	EN 60947	20-HG1941090-PDA

**Downloads**

**Environmental Product Compliance**

Compliance Search	
Environmental Product Compliance 769-128	<a href="#">↓</a>

**Dokumentation**

Weitere Informationen		
Technischer Anhang	pdf 2149.67 KB	<a href="#">↓</a>

Ausschreibungstext			
769-128	19.02.2019	xml 3.21 KB	<a href="#">↓</a>
769-128	04.10.2017	doc 25.50 KB	<a href="#">↓</a>

CAD/CAE-Daten

**CAD Daten**

2D/3D Modelle  
769-128

**CAE Daten**

EPLAN Data Portal  
769-128

WSCAD Universe  
769-128

ZUKEN Portal 769-128

1 Passende Produkte

1.1 Optionales Zubehör

1.1.1 Aderendhülse

1.1.1.1 Aderendhülse

<p><b>Art-Nr.: 216-301</b> Aderendhülse; Hülse für 0,25 mm<sup>2</sup> / AWG 24; mit Kunststoffkragen; galvanisch verzinkt; gelb</p>	<p><b>Art-Nr.: 216-302</b> Aderendhülse; Hülse für 0,34 mm<sup>2</sup> / AWG 22; mit Kunststoffkragen; galvanisch verzinkt; helltürkis</p>	<p><b>Art-Nr.: 216-201</b> Aderendhülse; Hülse für 0,5 mm<sup>2</sup> / AWG 20; mit Kunststoffkragen; galvanisch verzinkt; weiß</p>	<p><b>Art-Nr.: 216-101</b> Aderendhülse; Hülse für 0,5 mm<sup>2</sup> / AWG 22; ohne Kunststoffkragen; galvanisch verzinkt; silberfarben</p>
<p><b>Art-Nr.: 216-202</b> Aderendhülse; Hülse für 0,75 mm<sup>2</sup> / AWG 18; mit Kunststoffkragen; galvanisch verzinkt; grau</p>	<p><b>Art-Nr.: 216-102</b> Aderendhülse; Hülse für 0,75 mm<sup>2</sup> / AWG 20; ohne Kunststoffkragen; galvanisch verzinkt; silberfarben</p>	<p><b>Art-Nr.: 216-203</b> Aderendhülse; Hülse für 1 mm<sup>2</sup> / AWG 18; mit Kunststoffkragen; galvanisch verzinkt; rot</p>	<p><b>Art-Nr.: 216-103</b> Aderendhülse; Hülse für 1 mm<sup>2</sup> / AWG 18; ohne Kunststoffkragen; galvanisch verzinkt</p>
<p><b>Art-Nr.: 216-204</b> Aderendhülse; Hülse für 1,5 mm<sup>2</sup> / AWG 16; mit Kunststoffkragen; galvanisch verzinkt; schwarz</p>	<p><b>Art-Nr.: 216-104</b> Aderendhülse; Hülse für 1,5 mm<sup>2</sup> / AWG 16; ohne Kunststoffkragen; galvanisch verzinkt; silberfarben</p>	<p><b>Art-Nr.: 216-206</b> Aderendhülse; Hülse für 2,5 mm<sup>2</sup> / AWG 14; mit Kunststoffkragen; galvanisch verzinkt; blau</p>	

1.1.2 Beschriftung

1.1.2.1 Beschriftungsschild

<p><b>Art-Nr.: 2009-145</b> Mini-WSB Inline; für Smart Printer; 1700 Stück auf Rolle; dehnbare 5 - 5,2 mm; unbedruckt; aufrastbar; weiß</p>	<p><b>Art-Nr.: 248-501</b> Mini-WSB-Beschriftungskarte; als Karte; nicht dehnbare; unbedruckt; aufrastbar; weiß</p>
---	---

1.1.3 Brücken

1.1.3.1 Brücken

<p><b>Art-Nr.: 280-402</b> Brücken; isoliert; grau</p>	<p><b>Art-Nr.: 780-452</b> Schachtelbrücken; von 1 auf 2; isoliert; grau</p>	<p><b>Art-Nr.: 780-453</b> Schachtelbrücken; von 1 auf 3; isoliert; grau</p>	<p><b>Art-Nr.: 780-454</b> Schachtelbrücken; von 1 auf 4; isoliert; grau</p>
<p><b>Art-Nr.: 780-455</b> Schachtelbrücken; von 1 auf 5; isoliert; grau</p>	<p><b>Art-Nr.: 780-456</b> Schachtelbrücken; von 1 auf 6; isoliert; grau</p>	<p><b>Art-Nr.: 780-457</b> Schachtelbrücken; von 1 auf 7; isoliert; grau</p>	<p><b>Art-Nr.: 780-458</b> Schachtelbrücken; von 1 auf 8; isoliert; grau</p>

## 1.1.4 Isolierungsstopp

### 1.1.4.1 Isolierstopp



**Art-Nr.: 769-470**

Isolierungsstopp; 0,08 - 0,2 mm<sup>2</sup> "e" (0,14 mm<sup>2</sup> "ff"); 5 Stück / Strang; weiß



**Art-Nr.: 769-471**

Isolierungsstopp; 0,25 - 0,5 mm<sup>2</sup>; 5 Stück / Strang; lichtgrau



**Art-Nr.: 769-472**

Isolierungsstopp; 0,75 - 1 mm<sup>2</sup>; 5 Stück / Strang; dunkelgrau

## 1.1.5 Prüfen und Messen

### 1.1.5.1 Prüfzubehör



**Art-Nr.: 210-136**

Prüfstecker; Ø 2 mm; mit 500mm-Leitung; rot

## 1.1.6 Verriegelung

### 1.1.6.1 Verriegelung



**Art-Nr.: 769-430**

Verriegelungsklinke; für Federleisten; 1-teilig; Rastermaß 5 mm; 2-polig; grau



**Art-Nr.: 769-431**

Verriegelungsklinke; für Federleisten; 1-teilig; Rastermaß 5 mm; 2-polig; orange

## 1.1.7 Warnabdeckung

### 1.1.7.1 Abdeckung



**Art-Nr.: 280-415**

Warnabdeckung; für 5 Klemmen; mit schwarzem Blitzpfeil; gelb

## 1.1.8 Zugentlastung

### 1.1.8.1 Zugentlastung



**Art-Nr.: 769-413**

Zugentlastungsplatte; für Feder- und Stiftleisten; 1-teilig; Rastermaß 5 mm; 6- bis 9-polig; grau

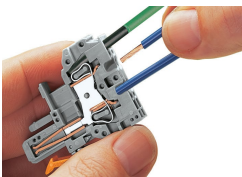
## Handhabungshinweise



### 2-Leiter-Federleisten

- Durchschleifen von Signalen von Baugruppe zu Baugruppe (Busstruktur)
- Erhalt einer Leitungsstruktur auch bei abgezogener Komponente (T-Abzweig) z. B. bei Leuchtenverdrahtung
- Erhöhte Zahl von Anschlüssen

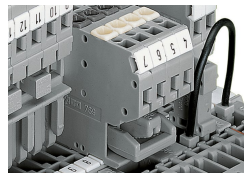
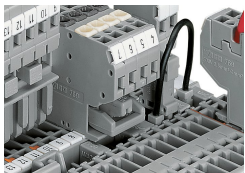
## Leiter anschließen



### CAGE CLAMP®-Anschluss

Federleiste: Leiter anschließen/lösen.  
Auch seitliche Betätigung ist möglich.  
Bei Verwendung der Nennquerschnitte mit Aderendhülsen ist jeweils der nächst kleinere Leiterquerschnitt zu wählen.

## Brücken



Schachtelbrücker in 2-Leiter-Federleiste und Querbrücker in Basisklemmen

### Brückungsmöglichkeit der Federleisten:

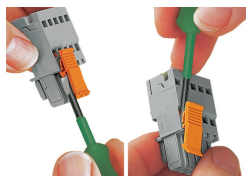
- Gebrückte Potentiale bleiben im getrennten Zustand gebrückt.
- Brückungsmöglichkeit vor Ort erspart zusätzliche Leitungen.
- Kodierung von Betriebszuständen sowie Autorisierung von Service- und Bedienungspersonal per Hardware-Schlüssel
- Kurzschlussbrücke für optionale Maschinenfunktion oder Sensoren

## Kodieren



Kodierung einer Federleiste – Kodiernase (n) mittels Schneidwerkzeug entfernen.  
Die 1. und letzte Rastkodiernase nicht entfernen oder zusätzlich Verriegelungsklinke verwenden.

## Verriegelung



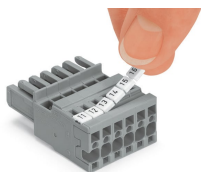
Verriegelungsklinke einrasten/lösen.

## Zugentlastung



Herausziehen einer Federleiste am zugentlasteten Leiterbündel

## Beschriften



Federleiste mit CAGE CLAMP®-Anschluss mit Mini-WSB-Schnellbeschriftungssystem