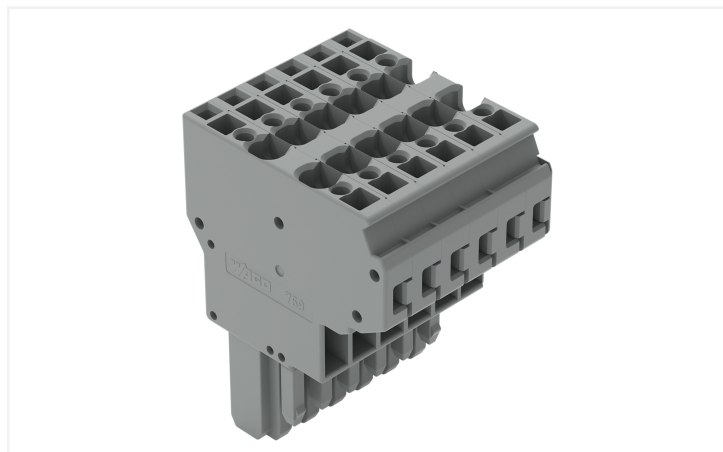


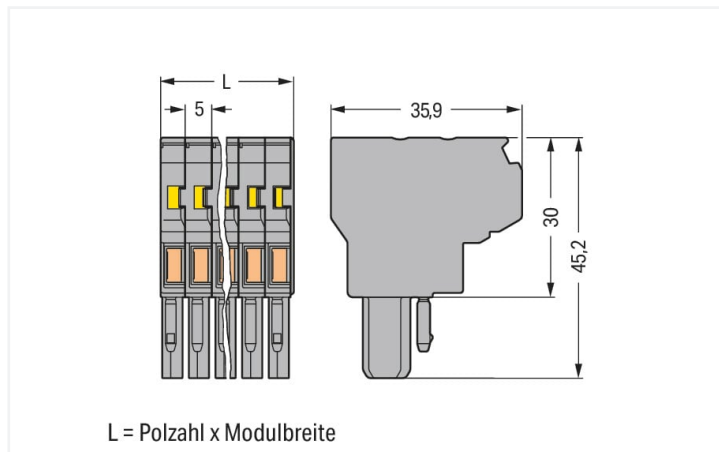
Datenblatt | Artikelnummer: 769-126

2-Leiter-Federleiste; CAGE CLAMP®; 4 mm²; Rastermaß 5 mm; 6-polig; Kodiernase; 4,00 mm²; grau

<https://www.wago.com/769-126>



Farbe: ■ grau



Abmessungen in mm

Hinweise

Sicherheitshinweis

Steckverbinder ohne Schaltleistung sind gemäß EN 61984 für das last- und spannungsfreie Stecken und Trennen geeignet.

Elektrische Daten

Bemessungsdaten gemäß	IEC/EN 61984		
Überspannungskategorie	III	III	II
Verschmutzungsgrad	3	2	2
Bemessungsspannung	500 V	-	-
Bemessungsstoßspannung	6 kV	-	-
Bemessungsstrom	32 A	-	-

Anschlussdaten

Klemmstellen	12
Gesamte Anzahl der Potentiale	6

Anschluss 1	
Anschluss technik	CAGE CLAMP®
Betätigungsart	Betätigungswerkzeug
Anschließbare Leiterwerkstoffe	Kupfer
Nennquerschnitt	4 mm ² / 12 AWG
Eindrähtiger Leiter	0,08 ... 4 mm ² / 28 ... 12 AWG
Feindrähtiger Leiter	0,08 ... 4 mm ² / 28 ... 12 AWG
Abisolierlänge	8 ... 9 mm / 0.31 ... 0.35 inch
Polzahl	6
Verdrahtungsrichtung	Frontverdrahtung

Geometrische Daten

Breite	30 mm / 1.181 inch
Höhe	45,2 mm / 1.78 inch
Tiefe	35,9 mm / 1.413 inch
Modulbreite	5 mm / 0.197 inch

Mechanische Daten

variable Kodierung	Ja
Direktkontaktierung PE zur TS/Bohrloch/Gehäuse	Nein
Beschriftungsebene	Seitliche Beschriftung
Verdrehschutz	Ja

Steckverbindung

Kontaktausführung im Steckverbinderbereich	Federleiste/Buchse
Steckverbinder Anschlusstyp	für Leiter
Fehlsteckschutz	Nein
Stecken ohne Teilungsverlust	Ja

Werkstoffdaten

Hinweis Werkstoffdaten	Informationen zu Materialangaben finden sie hier
Farbe	grau
Isolierstoffgruppe	I
Isolierwerkstoff Hauptgehäuse	Polyamid (PA66)
Brennbarkeitsklasse gemäß UL 94	V0
Brandlast	0,574 MJ
Halogenfrei	Ja
Gewicht	31,2 g

Umgebungsbedingungen

Verarbeitungstemperatur	-35 ... +85 °C
Dauergebrauchstemperatur	-60 ... +105 °C

Kaufmännische Daten

Produktgruppe	18 (X-COM System)
eCl@ss 10.0	27-14-11-06
eCl@ss 9.0	27-14-11-06
ETIM 8.0	EC001284
ETIM 7.0	EC001284
VPE (UVPE)	10 St.
Verpackungsart	Karton
Ursprungsland	PL
GTIN	4044918474078
Zolltarifnummer	8536690990

Environmental Product Compliance

RoHS Compliance Status	Compliant, No Exemption
------------------------	-------------------------

Zulassungen / Zertifikate

Allgemeine Zulassungen **Konformitäts- und Herstellererklärungen**



Zulassung	Norm	Zertifikatsname
CCA DEKRA Certification B.V.	EN 60947	NTR NL-7626
CCA DEKRA Certification B.V.	EN 61984	2190419.02
CCA DEKRA Certification B.V.	IEC 61984	NL-47799/A1
CSA CSA Group	C22.2	1101144
KEMA/KEUR DEKRA Certification B.V.	EN 60947	2190419.01
UL Underwriters Laboratories Inc.	UL 1977	E 45171
UR Underwriters Laboratories Inc.	UL 1059	E45172

Zulassung	Norm	Zertifikatsname
EU-Declaration of Conformity WAGO GmbH & Co. KG	-	-
UK-Declaration of Conformity WAGO GmbH & Co. KG	-	-

Zulassungen für Schifffahrt



Zulassung	Norm	Zertifikatsname
ABS American Bureau of Shipping	EN 60947	20-HG1941090-PDA

Downloads

Environmental Product Compliance

Compliance Search	
Environmental Product Compliance 769-126	↓

Dokumentation

Weitere Informationen		
Technischer Anhang	pdf 2149.67 KB	↓

Ausschreibungstext			
769-126	19.02.2019	xml 3.21 KB	↓
769-126	04.10.2017	doc 25.50 KB	↓

CAD/CAE-Daten

CAD Daten

2D/3D Modelle
769-126

CAE Daten

EPLAN Data Portal
769-126

WSCAD Universe
769-126

ZUKEN Portal 769-126

1 Passende Produkte

1.1 Optionales Zubehör

1.1.1 Aderendhülse

<p>Art-Nr.: 216-301 Aderendhülse; Hülse für 0,25 mm² / AWG 24; mit Kunststoffkragen; galvanisch verzinkt; gelb</p>	<p>Art-Nr.: 216-302 Aderendhülse; Hülse für 0,34 mm² / AWG 22; mit Kunststoffkragen; galvanisch verzinkt; helltürkis</p>	<p>Art-Nr.: 216-201 Aderendhülse; Hülse für 0,5 mm² / AWG 20; mit Kunststoffkragen; galvanisch verzinkt; weiß</p>	<p>Art-Nr.: 216-101 Aderendhülse; Hülse für 0,5 mm² / AWG 22; ohne Kunststoffkragen; galvanisch verzinkt; silberfarben</p>
<p>Art-Nr.: 216-202 Aderendhülse; Hülse für 0,75 mm² / AWG 18; mit Kunststoffkragen; galvanisch verzinkt; grau</p>	<p>Art-Nr.: 216-102 Aderendhülse; Hülse für 0,75 mm² / AWG 20; ohne Kunststoffkragen; galvanisch verzinkt; silberfarben</p>	<p>Art-Nr.: 216-203 Aderendhülse; Hülse für 1 mm² / AWG 18; mit Kunststoffkragen; galvanisch verzinkt; rot</p>	<p>Art-Nr.: 216-103 Aderendhülse; Hülse für 1 mm² / AWG 18; ohne Kunststoffkragen; galvanisch verzinkt</p>
<p>Art-Nr.: 216-204 Aderendhülse; Hülse für 1,5 mm² / AWG 16; mit Kunststoffkragen; galvanisch verzinkt; schwarz</p>	<p>Art-Nr.: 216-104 Aderendhülse; Hülse für 1,5 mm² / AWG 16; ohne Kunststoffkragen; galvanisch verzinkt; silberfarben</p>	<p>Art-Nr.: 216-206 Aderendhülse; Hülse für 2,5 mm² / AWG 14; mit Kunststoffkragen; galvanisch verzinkt; blau</p>	

1.1.2 Beschriftung

1.1.2.1 Beschriftungsschild

<p>Art-Nr.: 2009-145 Mini-WSB Inline; für Smart Printer; 1700 Stück auf Rolle; dehnbare 5 - 5,2 mm; unbedruckt; aufrastbar; weiß</p>	<p>Art-Nr.: 248-501 Mini-WSB-Beschriftungskarte; als Karte; nicht dehnbare; unbedruckt; aufrastbar; weiß</p>
---	---

1.1.3 Brücken

1.1.3.1 Brücken

<p>Art-Nr.: 280-402 Brücken; isoliert; grau</p>	<p>Art-Nr.: 780-452 Schachtelbrücken; von 1 auf 2; isoliert; grau</p>	<p>Art-Nr.: 780-453 Schachtelbrücken; von 1 auf 3; isoliert; grau</p>	<p>Art-Nr.: 780-454 Schachtelbrücken; von 1 auf 4; isoliert; grau</p>
<p>Art-Nr.: 780-455 Schachtelbrücken; von 1 auf 5; isoliert; grau</p>	<p>Art-Nr.: 780-456 Schachtelbrücken; von 1 auf 6; isoliert; grau</p>	<p>Art-Nr.: 780-457 Schachtelbrücken; von 1 auf 7; isoliert; grau</p>	<p>Art-Nr.: 780-458 Schachtelbrücken; von 1 auf 8; isoliert; grau</p>

1.1.4 Isolierungsstopp

1.1.4.1 Isolierstopp



Art-Nr.: 769-470

Isolierungsstopp; 0,08 - 0,2 mm² "e" (0,14 mm² "ff"); 5 Stück / Strang; weiß



Art-Nr.: 769-471

Isolierungsstopp; 0,25 - 0,5 mm²; 5 Stück / Strang; lichtgrau



Art-Nr.: 769-472

Isolierungsstopp; 0,75 - 1 mm²; 5 Stück / Strang; dunkelgrau

1.1.5 Prüfen und Messen

1.1.5.1 Prüfzubehör



Art-Nr.: 210-136

Prüfstecker; Ø 2 mm; mit 500mm-Leitung; rot

1.1.6 Verriegelung

1.1.6.1 Verriegelung



Art-Nr.: 769-430

Verriegelungsklinke; für Federleisten; 1-teilig; Rastermaß 5 mm; 2-polig; grau



Art-Nr.: 769-431

Verriegelungsklinke; für Federleisten; 1-teilig; Rastermaß 5 mm; 2-polig; orange

1.1.7 Warnabdeckung

1.1.7.1 Abdeckung



Art-Nr.: 280-415

Warnabdeckung; für 5 Klemmen; mit schwarzem Blitzpfeil; gelb

1.1.8 Zugentlastung

1.1.8.1 Zugentlastung



Art-Nr.: 769-413

Zugentlastungsplatte; für Feder- und Stiftleisten; 1-teilig; Rastermaß 5 mm; 6- bis 9-polig; grau

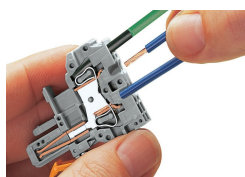
Handhabungshinweise



2-Leiter-Federleisten

- Durchschleifen von Signalen von Baugruppe zu Baugruppe (Busstruktur)
- Erhalt einer Leitungsstruktur auch bei abgezogener Komponente (T-Abzweig) z. B. bei Leuchtenverdrahtung
- Erhöhte Zahl von Anschlüssen

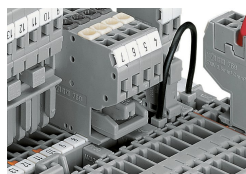
Leiter anschließen



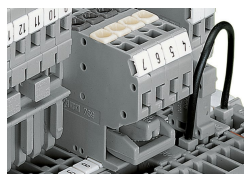
CAGE CLAMP®-Anschluss

Federleiste: Leiter anschließen/lösen.
Auch seitliche Betätigung ist möglich.
Bei Verwendung der Nennquerschnitte mit Aderendhülsen ist jeweils der nächst kleinere Leiterquerschnitt zu wählen.

Brücken



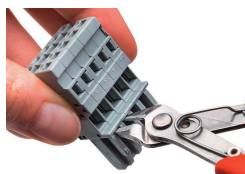
Schachtelbrücker in 2-Leiter-Federleiste und Querbrücker in Basisklemmen



Brückungsmöglichkeit der Federleisten:

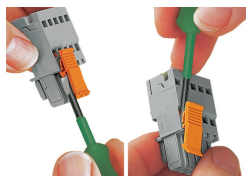
- Gebrückte Potentiale bleiben im getrennten Zustand gebrückt.
- Brückungsmöglichkeit vor Ort erspart zusätzliche Leitungen.
- Kodierung von Betriebszuständen sowie Autorisierung von Service- und Bedienungspersonal per Hardware-Schlüssel
- Kurzschlussbrücke für optionale Maschinenfunktion oder Sensoren

Kodieren



Kodierung einer Federleiste – Kodiernase (n) mittels Schneidwerkzeug entfernen.
Die 1. und letzte Rastkodiernase nicht entfernen oder zusätzlich Verriegelungsklinke verwenden.

Verriegelung



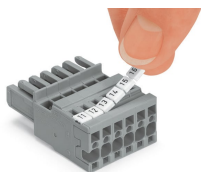
Verriegelungsklinke einrasten/lösen.

Zugentlastung



Herausziehen einer Federleiste am zugentlasteten Leiterbündel

Beschriften



Federleiste mit CAGE CLAMP®-Anschluss mit Mini-WSB-Schnellbeschriftungssystem