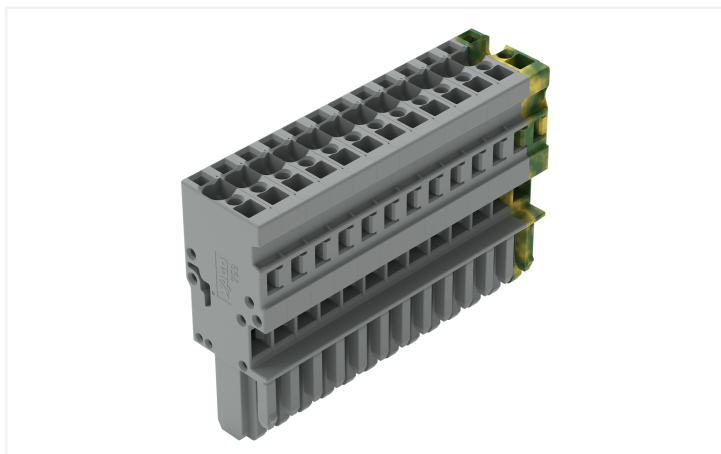


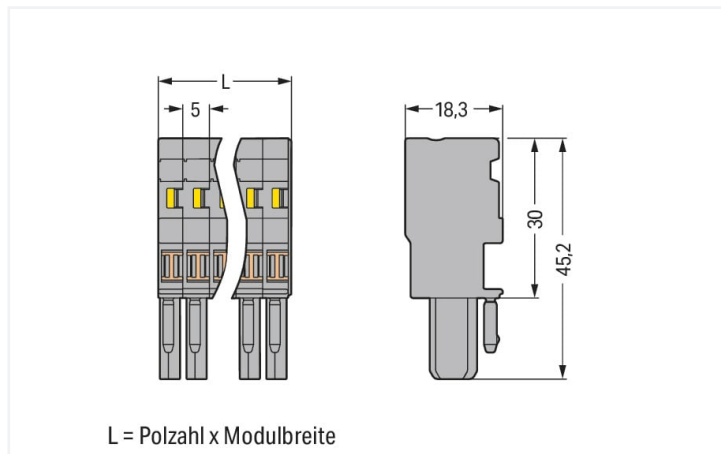
# Datenblatt | Artikelnummer: 769-113/000-036

1-Leiter-Federleiste; CAGE CLAMP®; 4 mm<sup>2</sup>; Rastermaß 5 mm; 13-polig; Kodierna-  
se; 4,00 mm<sup>2</sup>; grün-gelb/grau

<https://www.wago.com/769-113/000-036>



Farbe:  grün-gelb/grau



L = Polzahl x Modulbreite

Abmessungen in mm

## Hinweise

Sicherheitshinweis

Steckverbinder ohne Schaltleistung sind gemäß EN 61984 für das last- und spannungs-  
freie Stecken und Trennen geeignet.

## Elektrische Daten

| Bemessungsdaten gemäß  | IEC/EN 61984 |     |    |
|------------------------|--------------|-----|----|
|                        | III          | III | II |
| Überspannungskategorie | III          | III | II |
| Verschmutzungsgrad     | 3            | 2   | 2  |
| Bemessungsspannung     | 500 V        | -   | -  |
| Bemessungsstoßspannung | 6 kV         | -   | -  |
| Bemessungsstrom        | 32 A         | -   | -  |

## Anschlussdaten

|                               |    |
|-------------------------------|----|
| Klemmstellen                  | 13 |
| Gesamte Anzahl der Potentiale | 13 |

## Anschluss 1

|                                |  |
|--------------------------------|--|
| Anschluss technik              | CAGE CLAMP®                                |
| Betätigungsart                 | Betätigungswerkzeug                        |
| Anschließbare Leiterwerkstoffe | Kupfer                                     |
| Nennquerschnitt                | 4 mm <sup>2</sup> / 12 AWG                 |
| Eindrätiger Leiter             | 0,08 ... 4 mm <sup>2</sup> / 28 ... 12 AWG |
| Feindrätiger Leiter            | 0,08 ... 4 mm <sup>2</sup> / 28 ... 12 AWG |
| Abisolierlänge                 | 8 ... 9 mm / 0.31 ... 0.35 inch            |
| Polzahl                        | 13   |
| Verdrahtungsrichtung           | Frontverdrahtung                           |

### Geometrische Daten

|             |                     |
|-------------|---------------------|
| Breite      | 65 mm / 2.559 inch  |
| Höhe        | 45,2 mm / 1.78 inch |
| Tiefe       | 18,3 mm / 0.72 inch |
| Modulbreite | 5 mm / 0.197 inch   |

### Mechanische Daten

|  |                        |
|--|------------------------|
| variable Kodierung                             | Ja                     |
| Direktkontaktierung PE zur TS/Bohrloch/Gehäuse | Nein                   |
| Beschriftungsebene                             | Seitliche Beschriftung |
| Verdrehschutz                                  | Ja                     |

### Steckverbindung

|  |                    |
|--|--------------------|
| Kontaktausführung im Steckverbinderbereich | Federleiste/Buchse |
| Steckverbinder Anschlusstyp                | für Leiter         |
| Fehlsteckschutz                            | Nein               |
| Stecken ohne Teilungsverlust               | Ja                 |

### Werkstoffdaten

|                                 |  |
|---------------------------------|--|
| Hinweis Werkstoffdaten          | <a href="#">Informationen zu Materialangaben finden sie hier</a> |
| Farbe                           | grün-gelb/grau   |
| Isolierstoffgruppe              | I  |
| Isolierwerkstoff Hauptgehäuse   | Polyamid (PA66)  |
| Brennbarkeitsklasse gemäß UL 94 | V0   |
| Brandlast                       | 0,792 MJ   |
| Halogenfrei                     | Ja   |
| Gewicht                         | 41 g   |

### Umgebungsbedingungen

|                          |                 |
|--------------------------|-----------------|
| Verarbeitungstemperatur  | -35 ... +85 °C  |
| Dauergebrauchstemperatur | -60 ... +105 °C |

### Kaufmännische Daten

|                 |               |
|-----------------|---------------|
| eCl@ss 10.0     | 27-14-11-06   |
| eCl@ss 9.0      | 27-14-11-06   |
| ETIM 8.0        | EC001284      |
| ETIM 7.0        | EC001284      |
| VPE (UVPE)      | 10 St.        |
| Verpackungsart  | Karton        |
| Ursprungsland   | DE            |
| GTIN            | 4045454701161 |
| Zolltarifnummer | 85366990990   |

**Environmental Product Compliance**

|                        |                         |
|------------------------|-------------------------|
| RoHS Compliance Status | Compliant, No Exemption |
|------------------------|-------------------------|

**Zulassungen / Zertifikate**

Allgemeine Zulassungen



| Zulassung                            | Norm    | Zertifikatsname |
|--------------------------------------|---------|-----------------|
| CSA<br>CSA Group                     | C22.2   | 1101144         |
| UL<br>Underwriters Laboratories Inc. | UL 1977 | E 45171         |
| UR<br>Underwriters Laboratories Inc. | UL 1059 | E45172          |

**Downloads**

**Environmental Product Compliance**

| Compliance Search                                   |                   |
|---|-------------------|
| Environmental Product Compliance<br>769-113/000-036 | <a href="#">↓</a> |

**Dokumentation**

| Weitere Informationen |                   |                   |
|-----------------------|-------------------|-------------------|
| Technischer Anhang    | pdf<br>2149.67 KB | <a href="#">↓</a> |

| Ausschreibungstext |            |                 |                   |  |
|--------------------|------------|-----------------|-------------------|--|
| 769-113/000-036    | 19.02.2019 | xml<br>3.25 KB  | <a href="#">↓</a> |  |
| 769-113/000-036    | 04.10.2017 | doc<br>25.50 KB | <a href="#">↓</a> |  |

**CAD/CAE-Daten**

| CAD Daten                        |                   |
|----------------------------------|-------------------|
| 2D/3D Modelle<br>769-113/000-036 | <a href="#">↓</a> |

| CAE Daten                            |                   |
|--------------------------------------|-------------------|
| EPLAN Data Portal<br>769-113/000-036 | <a href="#">↓</a> |
| WSCAD Universe<br>769-113/000-036    | <a href="#">↓</a> |
| ZUKEN Portal<br>769-113/000-036      | <a href="#">↓</a> |

## 1 Passende Produkte

### 1.1 Optionales Zubehör

#### 1.1.1 Abdeckung

##### 1.1.1.1 Abdeckung



**Art-Nr.: 769-436**

Brückerabdeckung; für 1-Leiter-Federleisten; für 5 Pole; grau

#### 1.1.2 Aderendhülse

##### 1.1.2.1 Aderendhülse



**Art-Nr.: 216-301**

Aderendhülse; Hülse für 0,25 mm<sup>2</sup> / AWG 24; mit Kunststoffkragen; galvanisch verzinkt; gelb



**Art-Nr.: 216-302**

Aderendhülse; Hülse für 0,34 mm<sup>2</sup> / AWG 22; mit Kunststoffkragen; galvanisch verzinkt; helltürkis



**Art-Nr.: 216-201**

Aderendhülse; Hülse für 0,5 mm<sup>2</sup> / AWG 20; mit Kunststoffkragen; galvanisch verzinkt; weiß



**Art-Nr.: 216-101**

Aderendhülse; Hülse für 0,5 mm<sup>2</sup> / AWG 22; ohne Kunststoffkragen; galvanisch verzinkt; silberfarben



**Art-Nr.: 216-202**

Aderendhülse; Hülse für 0,75 mm<sup>2</sup> / AWG 18; mit Kunststoffkragen; galvanisch verzinkt; grau



**Art-Nr.: 216-102**

Aderendhülse; Hülse für 0,75 mm<sup>2</sup> / AWG 20; ohne Kunststoffkragen; galvanisch verzinkt; silberfarben



**Art-Nr.: 216-203**

Aderendhülse; Hülse für 1 mm<sup>2</sup> / AWG 18; mit Kunststoffkragen; galvanisch verzinkt; rot



**Art-Nr.: 216-103**

Aderendhülse; Hülse für 1 mm<sup>2</sup> / AWG 18; ohne Kunststoffkragen; galvanisch verzinkt



**Art-Nr.: 216-204**

Aderendhülse; Hülse für 1,5 mm<sup>2</sup> / AWG 16; mit Kunststoffkragen; galvanisch verzinkt; schwarz



**Art-Nr.: 216-104**

Aderendhülse; Hülse für 1,5 mm<sup>2</sup> / AWG 16; ohne Kunststoffkragen; galvanisch verzinkt; silberfarben



**Art-Nr.: 216-206**

Aderendhülse; Hülse für 2,5 mm<sup>2</sup> / AWG 14; mit Kunststoffkragen; galvanisch verzinkt; blau

#### 1.1.3 Beschriftung

##### 1.1.3.1 Beschriftungsschild



**Art-Nr.: 2009-145**

Mini-WSB Inline; für Smart Printer; 1700 Stück auf Rolle; dehnbar 5 - 5,2 mm; unbedruckt; aufrastbar; weiß



**Art-Nr.: 248-501**

Mini-WSB-Beschriftungskarte; als Karte; nicht dehnbar; unbedruckt; aufrastbar; weiß

##### 1.1.3.2 Beschriftungstreifen



**Art-Nr.: 210-831**

Beschriftungstreifen; auf Rolle; 2,3 mm breit; unbedruckt; Selbstklebend; weiß



**Art-Nr.: 210-832**

Beschriftungstreifen; auf Rolle; 3 mm breit; unbedruckt; Selbstklebend; weiß



**Art-Nr.: 210-834**

Beschriftungstreifen; auf Rolle; 5 mm breit; unbedruckt; Selbstklebend; weiß

### 1.1.3.3 Etikett



**Art-Nr.: 210-805/000-002**

Etiketten; für Smart Printer; permanent klebend; 6 x 15 mm; gelb



**Art-Nr.: 210-805**

Etiketten; für Smart Printer; permanent klebend; 6 x 15 mm; weiß

### 1.1.4 Brücke

#### 1.1.4.1 Brücke



**Art-Nr.: 769-402**

Brücke; isoliert; grau

### 1.1.5 Isolierungsstopp

#### 1.1.5.1 Isolierstopp



**Art-Nr.: 769-470**

Isolierungsstopp; 0,08 - 0,2 mm<sup>2</sup> "e" (0,14 mm<sup>2</sup> "f"); 5 Stück / Strang; weiß



**Art-Nr.: 769-471**

Isolierungsstopp; 0,25 - 0,5 mm<sup>2</sup>; 5 Stück / Strang; lichtgrau



**Art-Nr.: 769-472**

Isolierungsstopp; 0,75 - 1 mm<sup>2</sup>; 5 Stück / Strang; dunkelgrau

### 1.1.6 Prüfen und Messen

#### 1.1.6.1 Prüfzubehör



**Art-Nr.: 210-136**

Prüfstecker; Ø 2 mm; mit 500mm-Leitung; rot

### 1.1.7 Verriegelung

#### 1.1.7.1 Verriegelung



**Art-Nr.: 769-430**

Verriegelungsklinke; für Federleisten; 1-teilig; Rastermaß 5 mm; 2-polig; grau



**Art-Nr.: 769-431**

Verriegelungsklinke; für Federleisten; 1-teilig; Rastermaß 5 mm; 2-polig; orange

### 1.1.8 Warnabdeckung

#### 1.1.8.1 Abdeckung



**Art-Nr.: 280-415**

Warnabdeckung; für 5 Klemmen; mit schwarzem Blitzpfeil; gelb

## 1.1.9 Werkzeug

### 1.1.9.1 Betätigungswerkzeug



**Art-Nr.: 210-490**

Betätigungswerkzeug



**Art-Nr.: 769-434**

Betätigungswerkzeug; aus Isolierwerkstoff; 1-fach; lose; weiß

## 1.1.10 Zugentlastung

### 1.1.10.1 Zugentlastung



**Art-Nr.: 769-1613**

Zugentlastungsgehäuse; für Feder- und Stiftleisten; 2-teilig; Rastermaß 5 mm; 13-polig; grau

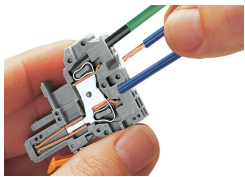


**Art-Nr.: 769-414**

Zugentlastungsplatte; für Feder- und Stiftleisten; 1-teilig; Rastermaß 5 mm; 10- bis 15-polig; grau

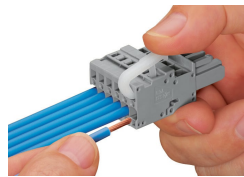
## Handhabungshinweise

### Leiter anschließen



#### CAGE CLAMP®-Anschluss

Federleiste: Leiter anschließen/lösen. Auch seitliche Betätigung ist möglich. Bei Verwendung der Nennquerschnitte mit Aderendhülsen ist jeweils der nächst kleinere Leiterquerschnitt zu wählen.



#### Betätigungsdrücker

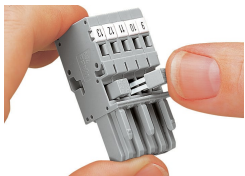
Leiter anschließen – seitliche Verdrahtung am Beispiel einer Federleiste



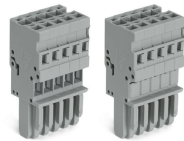
#### Betätigungswerkzeug

Leiter anschließen – seitliche Verdrahtung am Beispiel einer Federleiste. Bei Verwendung der Nennquerschnitte mit Aderendhülsen ist jeweils der nächst kleinere Leiterquerschnitt zu wählen.

## Brücken



Brücken von 1-Leiter-Federleisten mit Mini-Querbrückern



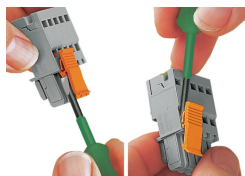
Brückerabdeckung für 1-Leiter-Federleisten

## Kodieren



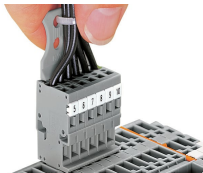
Kodierung einer Federleiste – Kodiernase (n) mittels Schneidwerkzeug entfernen. Die 1. und letzte Rastkodiernase nicht entfernen oder zusätzlich Verriegelungsklinke verwenden.

## Verriegelung



Verriegelungsklinke einrasten/lösen.

## Zugentlastung



Herausziehen einer Federleiste am zugentlasteten Leiterbündel

## Beschriften



Federleiste mit CAGE CLAMP®-Anschluss mit Mini-WSB-Schnellbeschriftungssystem