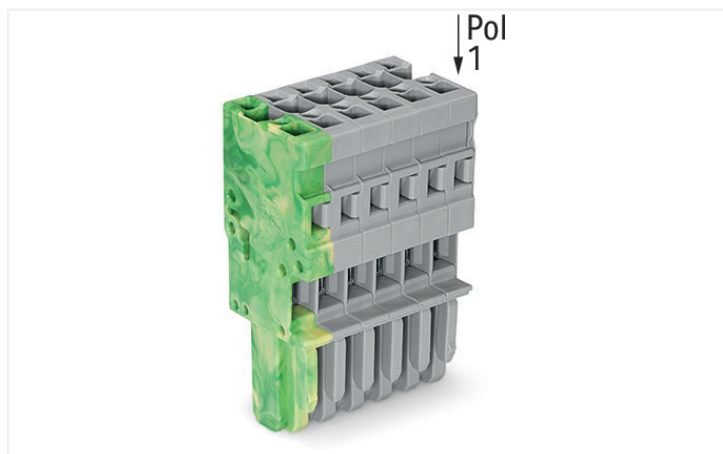


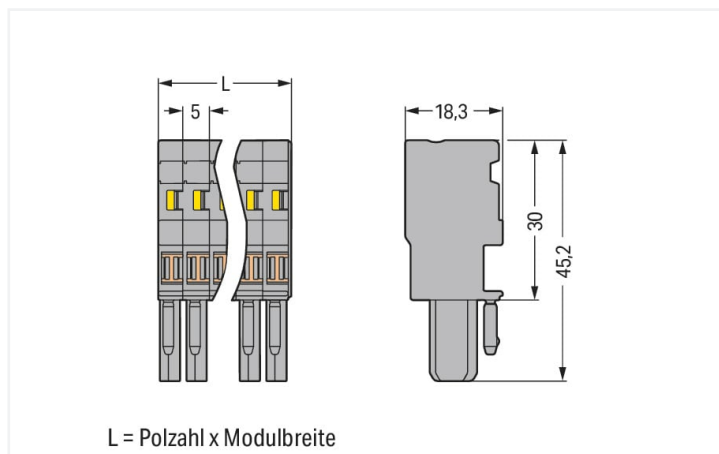
# Datenblatt | Artikelnummer: 769-106/000-037

1-Leiter-Federleiste; CAGE CLAMP®; 4 mm<sup>2</sup>; Rastermaß 5 mm; 6-polig; Kodiernase; 4,00 mm<sup>2</sup>; grau/grün-gelb

<https://www.wago.com/769-106/000-037>



Farbe: ■ grau/grün-gelb



Abmessungen in mm

## Hinweise

Sicherheitshinweis

Steckverbinder ohne Schaltleistung sind gemäß EN 61984 für das last- und spannungsfreie Stecken und Trennen geeignet.

## Elektrische Daten

Bemessungsdaten gemäß	IEC/EN 61984		
	III	III	II
Überspannungskategorie	III	III	II
Verschmutzungsgrad	3	2	2
Bemessungsspannung	500 V	-	-
Bemessungsstoßspannung	6 kV	-	-
Bemessungsstrom	32 A	-	-

## Anschlussdaten

Klemmstellen	6
Gesamte Anzahl der Potentiale	6

## Anschluss 1

Anschluss technik	CAGE CLAMP®
Betätigungsart	Betätigungswerkzeug
Anschließbare Leiterwerkstoffe	Kupfer
Nennquerschnitt	4 mm <sup>2</sup> / 12 AWG
Eindrätiger Leiter	0,08 ... 4 mm <sup>2</sup> / 28 ... 12 AWG
Feindrätiger Leiter	0,08 ... 4 mm <sup>2</sup> / 28 ... 12 AWG
Abisolierlänge	8 ... 9 mm / 0.31 ... 0.35 inch
Polzahl	6
Verdrahtungsrichtung	Frontverdrahtung

### Geometrische Daten

Breite	30 mm / 1.181 inch
Höhe	45,2 mm / 1.78 inch
Tiefe	18,3 mm / 0.72 inch
Modulbreite	5 mm / 0.197 inch

### Mechanische Daten

variable Kodierung	Ja
Direktkontaktierung PE zur TS/Bohrloch/Gehäuse	Nein
Beschriftungsebene	Seitliche Beschriftung
Verdrehschutz	Ja

### Steckverbindung

Kontaktausführung im Steckverbinderbereich	Federleiste/Buchse
Steckverbinder Anschlusstyp	für Leiter
Fehlsteckschutz	Nein
Stecken ohne Teilungsverlust	Ja

### Werkstoffdaten

Hinweis Werkstoffdaten	<a href="#">Informationen zu Materialangaben finden sie hier</a>
Farbe	grau/grün-gelb
Isolierstoffgruppe	I
Isolierwerkstoff Hauptgehäuse	Polyamid (PA66)
Brennbarkeitsklasse gemäß UL 94	V0
Brandlast	0,373 MJ
Halogenfrei	Ja
Gewicht	18,9 g

### Umgebungsbedingungen

Verarbeitungstemperatur	-35 ... +85 °C
Dauergebrauchstemperatur	-60 ... +105 °C

### Kaufmännische Daten

eCl@ss 10.0	27-14-11-06
eCl@ss 9.0	27-14-11-06
ETIM 8.0	EC001284
ETIM 7.0	EC001284
VPE (UVPE)	25 St.
Verpackungsart	Karton
Ursprungsland	DE
GTIN	4045454272319
Zolltarifnummer	85366990990

**Environmental Product Compliance**

RoHS Compliance Status	Compliant, No Exemption
------------------------	-------------------------

**Zulassungen / Zertifikate**

Allgemeine Zulassungen



Zulassung	Norm	Zertifikatsname
CSA CSA Group	C22.2	1101144
UL Underwriters Laboratories Inc.	UL 1977	E 45171
UR Underwriters Laboratories Inc.	UL 1059	E45172

**Downloads**

**Environmental Product Compliance**

Compliance Search	
Environmental Product Compliance 769-106/000-037	<a href="#">↓</a>

**Dokumentation**

Weitere Informationen		
Technischer Anhang	pdf 2149.67 KB	<a href="#">↓</a>

Ausschreibungstext				
769-106/000-037	19.02.2019	xml 3.25 KB	<a href="#">↓</a>	
769-106/000-037	04.10.2017	doc 25.50 KB	<a href="#">↓</a>	

**CAD/CAE-Daten**

CAE Daten	
EPLAN Data Portal 769-106/000-037	<a href="#">↓</a>
WSCAD Universe 769-106/000-037	<a href="#">↓</a>

## 1 Passende Produkte

### 1.1 Optionales Zubehör

#### 1.1.1 Abdeckung

##### 1.1.1.1 Abdeckung



**Art-Nr.: 769-436**

Brückerabdeckung; für 1-Leiter-Federleis-  
ten; für 5 Pole; grau

### 1.1.2 Aderendhülse

#### 1.1.2.1 Aderendhülse



**Art-Nr.: 216-301**

Aderendhülse; Hülse für 0,25 mm<sup>2</sup> / AWG  
24; mit Kunststoffkragen; galvanisch ver-  
zinkt; gelb



**Art-Nr.: 216-302**

Aderendhülse; Hülse für 0,34 mm<sup>2</sup> / AWG  
22; mit Kunststoffkragen; galvanisch ver-  
zinkt; helltürkis



**Art-Nr.: 216-201**

Aderendhülse; Hülse für 0,5 mm<sup>2</sup> / AWG  
20; mit Kunststoffkragen; galvanisch ver-  
zinkt; weiß



**Art-Nr.: 216-101**

Aderendhülse; Hülse für 0,5 mm<sup>2</sup> / AWG  
22; ohne Kunststoffkragen; galvanisch  
verzinkt; silberfarben



**Art-Nr.: 216-202**

Aderendhülse; Hülse für 0,75 mm<sup>2</sup> / AWG  
18; mit Kunststoffkragen; galvanisch ver-  
zinkt; grau



**Art-Nr.: 216-102**

Aderendhülse; Hülse für 0,75 mm<sup>2</sup> / AWG  
20; ohne Kunststoffkragen; galvanisch  
verzinkt; silberfarben



**Art-Nr.: 216-203**

Aderendhülse; Hülse für 1 mm<sup>2</sup> / AWG 18;  
mit Kunststoffkragen; galvanisch ver-  
zinkt; rot



**Art-Nr.: 216-103**

Aderendhülse; Hülse für 1 mm<sup>2</sup> / AWG 18;  
ohne Kunststoffkragen; galvanisch ver-  
zinkt



**Art-Nr.: 216-204**

Aderendhülse; Hülse für 1,5 mm<sup>2</sup> / AWG  
16; mit Kunststoffkragen; galvanisch ver-  
zinkt; schwarz



**Art-Nr.: 216-104**

Aderendhülse; Hülse für 1,5 mm<sup>2</sup> / AWG  
16; ohne Kunststoffkragen; galvanisch  
verzinkt; silberfarben



**Art-Nr.: 216-206**

Aderendhülse; Hülse für 2,5 mm<sup>2</sup> / AWG  
14; mit Kunststoffkragen; galvanisch ver-  
zinkt; blau

### 1.1.3 Beschriftung

#### 1.1.3.1 Beschriftungsschild



**Art-Nr.: 2009-145**

Mini-WSB Inline; für Smart Printer; 1700  
Stück auf Rolle; dehnbar 5 - 5,2 mm; un-  
bedruckt; aufrastbar; weiß



**Art-Nr.: 248-501**

Mini-WSB-Beschriftungskarte; als Karte;  
nicht dehnbar; unbedruckt; aufrastbar;  
weiß

#### 1.1.3.2 Beschriftungstreifen



**Art-Nr.: 210-831**

Beschriftungstreifen; auf Rolle; 2,3 mm  
breit; unbedruckt; Selbstklebend; weiß



**Art-Nr.: 210-832**

Beschriftungstreifen; auf Rolle; 3 mm  
breit; unbedruckt; Selbstklebend; weiß



**Art-Nr.: 210-834**

Beschriftungstreifen; auf Rolle; 5 mm  
breit; unbedruckt; Selbstklebend; weiß

### 1.1.3.3 Etikett



**Art-Nr.: 210-805/000-002**

Etiketten; für Smart Printer; permanent klebend; 6 x 15 mm; gelb



**Art-Nr.: 210-805**

Etiketten; für Smart Printer; permanent klebend; 6 x 15 mm; weiß

### 1.1.4 Brücke

#### 1.1.4.1 Brücke



**Art-Nr.: 769-402**

Brücke; isoliert; grau

### 1.1.5 Isolierungsstopp

#### 1.1.5.1 Isolierstopp



**Art-Nr.: 769-470**

Isolierungsstopp; 0,08 - 0,2 mm<sup>2</sup> "e" (0,14 mm<sup>2</sup> "f"); 5 Stück / Strang; weiß



**Art-Nr.: 769-471**

Isolierungsstopp; 0,25 - 0,5 mm<sup>2</sup>; 5 Stück / Strang; lichtgrau



**Art-Nr.: 769-472**

Isolierungsstopp; 0,75 - 1 mm<sup>2</sup>; 5 Stück / Strang; dunkelgrau

### 1.1.6 Prüfen und Messen

#### 1.1.6.1 Prüfzubehör



**Art-Nr.: 210-136**

Prüfstecker; Ø 2 mm; mit 500mm-Leitung; rot

### 1.1.7 Verriegelung

#### 1.1.7.1 Verriegelung



**Art-Nr.: 769-430**

Verriegelungsklinke; für Federleisten; 1-teilig; Rastermaß 5 mm; 2-polig; grau



**Art-Nr.: 769-431**

Verriegelungsklinke; für Federleisten; 1-teilig; Rastermaß 5 mm; 2-polig; orange

### 1.1.8 Warnabdeckung

#### 1.1.8.1 Abdeckung



**Art-Nr.: 280-415**

Warnabdeckung; für 5 Klemmen; mit schwarzem Blitzpfeil; gelb

## 1.1.9 Werkzeug

### 1.1.9.1 Betätigungswerkzeug



**Art-Nr.: 210-490**  
Betätigungswerkzeug



**Art-Nr.: 769-434**  
Betätigungswerkzeug; aus Isolierwerkstoff; 1-fach; lose; weiß

## 1.1.10 Zugentlastung

### 1.1.10.1 Zugentlastung



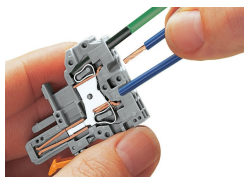
**Art-Nr.: 769-1606**  
Zugentlastungsgehäuse; für Feder- und Stiftleisten; 2-teilig; Rastermaß 5 mm; 6-polig; grau



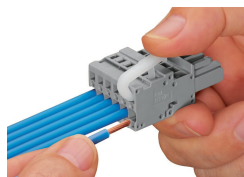
**Art-Nr.: 769-413**  
Zugentlastungsplatte; für Feder- und Stiftleisten; 1-teilig; Rastermaß 5 mm; 6- bis 9-polig; grau

## Handhabungshinweise

### Leiter anschließen



**CAGE CLAMP®-Anschluss**  
Federleiste: Leiter anschließen/lösen. Auch seitliche Betätigung ist möglich. Bei Verwendung der Nennquerschnitte mit Aderendhülsen ist jeweils der nächst kleinere Leiterquerschnitt zu wählen.

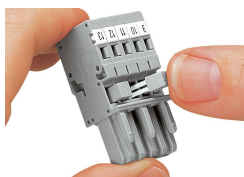


**Betätigungsdrücker**  
Leiter anschließen – seitliche Verdrahtung am Beispiel einer Federleiste

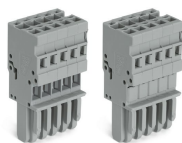


**Betätigungswerkzeug**  
Leiter anschließen – seitliche Verdrahtung am Beispiel einer Federleiste. Bei Verwendung der Nennquerschnitte mit Aderendhülsen ist jeweils der nächst kleinere Leiterquerschnitt zu wählen.

## Brücken

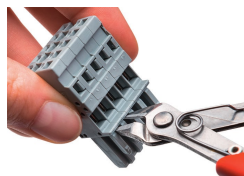


Brücken von 1-Leiter-Federleisten mit Mini-Querbrückern



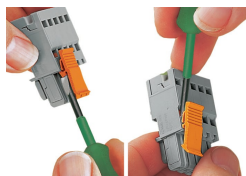
Brückerabdeckung für 1-Leiter-Federleisten

## Kodieren



Kodierung einer Federleiste – Kodiernase (n) mittels Schneidwerkzeug entfernen. Die 1. und letzte Rastkodiernase nicht entfernen oder zusätzlich Verriegelungsklinke verwenden.

## Verriegelung



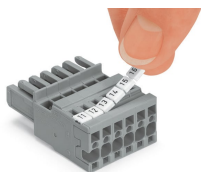
Verriegelungsklinke einrasten/lösen.

## Zugentlastung



Herausziehen einer Federleiste am zugentlasteten Leiterbündel

## Beschriften



Federleiste mit CAGE CLAMP®-Anschluss mit Mini-WSB-Schnellbeschriftungssystem