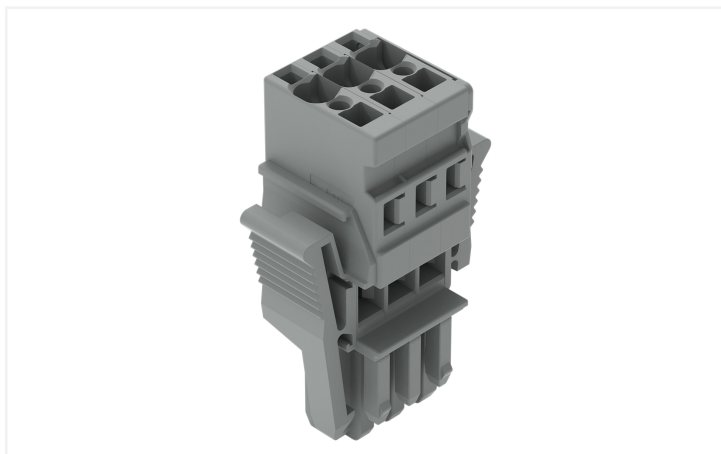


## Datenblatt | Artikelnummer: 769-103/021-000

1-Leiter-Federleiste; CAGE CLAMP®; 4 mm<sup>2</sup>; Rastermaß 5 mm; 3-polig; Kodiernase; seitliche Verriegelungsklinken; 4,00 mm<sup>2</sup>; grau

<https://www.wago.com/769-103/021-000>



Farbe: ■ grau

### Hinweise

Sicherheitshinweis

Steckverbinder ohne Schaltleistung sind gemäß EN 61984 für das last- und spannungsfreie Stecken und Trennen geeignet.

### Elektrische Daten

Bemessungsdaten gemäß	IEC/EN 61984		
	III	III	II
Überspannungskategorie	III	III	II
Verschmutzungsgrad	3	2	2
Bemessungsspannung	500 V	-	-
Bemessungsstoßspannung	6 kV	-	-
Bemessungsstrom	32 A	-	-

### Anschlussdaten

Klemmstellen	3
Gesamte Anzahl der Potentiale	3

### Anschluss 1

Anschluss technik	CAGE CLAMP®
Betätigungsart	Betätigungswerkzeug
Anschließbare Leiterwerkstoffe	Kupfer
Nennquerschnitt	4 mm <sup>2</sup> / 12 AWG
Eindrätiger Leiter	0,08 ... 4 mm <sup>2</sup> / 28 ... 12 AWG
Feindrätiger Leiter	0,08 ... 4 mm <sup>2</sup> / 28 ... 12 AWG
Abisolierlänge	8 ... 9 mm / 0.31 ... 0.35 inch
Polzahl	3
Verdrahtungsrichtung	Frontverdrahtung

### Geometrische Daten

Breite	30 mm / 1.205 inch
Höhe	45,2 mm / 1.78 inch
Tiefe	18,3 mm / 0.72 inch
Modulbreite	5 mm / 0.197 inch

### Mechanische Daten

variable Kodierung	Ja
Direktkontaktierung PE zur TS/Bohrloch/Gehäuse	Nein
Beschriftungsebene	Seitliche Beschriftung
Verdrehschutz	Ja

### Steckverbindung

Kontaktausführung im Steckverbinderbereich	Federleiste/Buchse
Steckverbinder Anschlusstyp	für Leiter
Fehlsteckschutz	Nein
Stecken ohne Teilungsverlust	Ja
Verriegelungsklinke	Ja

### Werkstoffdaten

Hinweis Werkstoffdaten	<a href="#">Informationen zu Materialangaben finden sie hier</a>
Farbe	grau
Isolierstoffgruppe	I
Isolierwerkstoff Hauptgehäuse	Polyamid (PA66)
Brennbarkeitsklasse gemäß UL 94	V0
Brandlast	0,27 MJ
Halogenfrei	Ja
Gewicht	11,1 g

### Umgebungsbedingungen

Verarbeitungstemperatur	-35 ... +85 °C
Dauergebrauchstemperatur	-60 ... +105 °C

### Kaufmännische Daten

Produktgruppe	18 (X-COM System)
eCl@ss 10.0	27-14-11-06
eCl@ss 9.0	27-14-11-06
ETIM 8.0	EC001284
ETIM 7.0	EC001284
VPE (UVPE)	25 St.
Verpackungsart	Karton
Ursprungsland	DE
GTIN	4044918481007
Zolltarifnummer	85366990990

**Environmental Product Compliance**

RoHS Compliance Status	Compliant, No Exemption
------------------------	-------------------------

**Zulassungen / Zertifikate**

**Allgemeine Zulassungen** **Konformitäts- und Herstellererklärungen**



Zulassung	Norm	Zertifikatsname
CCA DEKRA Certification B.V.	EN 60947	NTR NL-7626
CCA DEKRA Certification B.V.	EN 61984	2190419.02
CCA DEKRA Certification B.V.	IEC 61984	NL-47799/A1
CSA CSA Group	C22.2	1101144
KEMA/KEUR DEKRA Certification B.V.	EN 60947	2190419.01
UL Underwriters Laboratories Inc.	UL 1977	E 45171
UR Underwriters Laboratories Inc.	UL 1059	E45172

Zulassung	Norm	Zertifikatsname
EU-Declaration of Conformity WAGO GmbH & Co. KG	-	-
UK-Declaration of Conformity WAGO GmbH & Co. KG	-	-

**Zulassungen für Schifffahrt**



Zulassung	Norm	Zertifikatsname
ABS American Bureau of Shipping	EN 60947	20-HG1941090-PDA
DNV GL Det Norske Veritas, Germanischer Lloyd	-	TAE00001V2

**Downloads**

**Environmental Product Compliance**

<b>Compliance Search</b>
Environmental Product Compliance 769-103/021-000

Dokumentation

Weitere Informationen

Technischer Anhang	pdf 2149.67 KB	<a href="#">↓</a>
--------------------	-------------------	-------------------

Ausschreibungstext

769-103/021-000	19.02.2019	xml 3.21 KB	<a href="#">↓</a>
769-103/021-000	04.10.2017	doc 25.00 KB	<a href="#">↓</a>

CAD/CAE-Daten

CAD Daten

2D/3D Modelle 769-103/021-000	<a href="#">↓</a>
----------------------------------	-------------------

CAE Daten

EPLAN Data Portal 769-103/021-000	<a href="#">↓</a>
WSCAD Universe 769-103/021-000	<a href="#">↓</a>
ZUKEN Portal 769-103/021-000	<a href="#">↓</a>

1 Passende Produkte

1.1 Optionales Zubehör

1.1.1 Abdeckung

1.1.1.1 Abdeckung



**Art-Nr.: 769-436**  
Brückerabdeckung; für 1-Leiter-Federleis-  
ten; für 5 Pole; grau

1.1.2 Aderendhülse

1.1.2.1 Aderendhülse



**Art-Nr.: 216-301**  
Aderendhülse; Hülse für 0,25 mm<sup>2</sup> / AWG  
24; mit Kunststoffkragen; galvanisch ver-  
zinkt; gelb



**Art-Nr.: 216-302**  
Aderendhülse; Hülse für 0,34 mm<sup>2</sup> / AWG  
22; mit Kunststoffkragen; galvanisch ver-  
zinkt; helltürkis



**Art-Nr.: 216-201**  
Aderendhülse; Hülse für 0,5 mm<sup>2</sup> / AWG  
20; mit Kunststoffkragen; galvanisch ver-  
zinkt; weiß



**Art-Nr.: 216-101**  
Aderendhülse; Hülse für 0,5 mm<sup>2</sup> / AWG  
22; ohne Kunststoffkragen; galvanisch  
verzinkt; silberfarben



**Art-Nr.: 216-202**  
Aderendhülse; Hülse für 0,75 mm<sup>2</sup> / AWG  
18; mit Kunststoffkragen; galvanisch ver-  
zinkt; grau



**Art-Nr.: 216-102**  
Aderendhülse; Hülse für 0,75 mm<sup>2</sup> / AWG  
20; ohne Kunststoffkragen; galvanisch  
verzinkt; silberfarben



**Art-Nr.: 216-203**  
Aderendhülse; Hülse für 1 mm<sup>2</sup> / AWG 18;  
mit Kunststoffkragen; galvanisch ver-  
zinkt; rot



**Art-Nr.: 216-103**  
Aderendhülse; Hülse für 1 mm<sup>2</sup> / AWG 18;  
ohne Kunststoffkragen; galvanisch ver-  
zinkt



**Art-Nr.: 216-204**  
Aderendhülse; Hülse für 1,5 mm<sup>2</sup> / AWG  
16; mit Kunststoffkragen; galvanisch ver-  
zinkt; schwarz



**Art-Nr.: 216-104**  
Aderendhülse; Hülse für 1,5 mm<sup>2</sup> / AWG  
16; ohne Kunststoffkragen; galvanisch  
verzinkt; silberfarben



**Art-Nr.: 216-206**  
Aderendhülse; Hülse für 2,5 mm<sup>2</sup> / AWG  
14; mit Kunststoffkragen; galvanisch ver-  
zinkt; blau

### 1.1.3 Beschriftung

#### 1.1.3.1 Beschriftungsschild



**Art-Nr.: 2009-145**

Mini-WSB Inline; für Smart Printer; 1700 Stück auf Rolle; dehnbar 5 - 5,2 mm; unbedruckt; aufrastbar; weiß

**Art-Nr.: 248-501**

Mini-WSB-Beschriftungskarte; als Karte; nicht dehnbar; unbedruckt; aufrastbar; weiß

#### 1.1.3.2 Beschriftungsstreifen



**Art-Nr.: 210-831**

Beschriftungsstreifen; auf Rolle; 2,3 mm breit; unbedruckt; Selbstklebend; weiß

**Art-Nr.: 210-832**

Beschriftungsstreifen; auf Rolle; 3 mm breit; unbedruckt; Selbstklebend; weiß

**Art-Nr.: 210-834**

Beschriftungsstreifen; auf Rolle; 5 mm breit; unbedruckt; Selbstklebend; weiß

#### 1.1.3.3 Etikett



**Art-Nr.: 210-805/000-002**

Etiketten; für Smart Printer; permanent klebend; 6 x 15 mm; gelb

**Art-Nr.: 210-805**

Etiketten; für Smart Printer; permanent klebend; 6 x 15 mm; weiß

### 1.1.4 Brücken

#### 1.1.4.1 Brücken



**Art-Nr.: 769-402**

Brücken; isoliert; grau

### 1.1.5 Isolierungsstopp

#### 1.1.5.1 Isolierstopp



**Art-Nr.: 769-470**

Isolierungsstopp; 0,08 - 0,2 mm<sup>2</sup> "e" (0,14 mm<sup>2</sup> "f"); 5 Stück / Strang; weiß

**Art-Nr.: 769-471**

Isolierungsstopp; 0,25 - 0,5 mm<sup>2</sup>; 5 Stück / Strang; lichtgrau

**Art-Nr.: 769-472**

Isolierungsstopp; 0,75 - 1 mm<sup>2</sup>; 5 Stück / Strang; dunkelgrau

### 1.1.6 Prüfen und Messen

#### 1.1.6.1 Prüfzubehör



**Art-Nr.: 210-136**

Prüfstecker; Ø 2 mm; mit 500mm-Leitung; rot

## 1.1.7 Verriegelung

### 1.1.7.1 Verriegelung



**Art-Nr.: 769-430**

Verriegelungsklinke; für Federleisten; 1-teilig; Rastermaß 5 mm; 2-polig; grau



**Art-Nr.: 769-431**

Verriegelungsklinke; für Federleisten; 1-teilig; Rastermaß 5 mm; 2-polig; orange

## 1.1.8 Warnabdeckung

### 1.1.8.1 Abdeckung



**Art-Nr.: 280-415**

Warnabdeckung; für 5 Klemmen; mit schwarzem Blitzpfeil; gelb

## 1.1.9 Werkzeug

### 1.1.9.1 Betätigungswerkzeug



**Art-Nr.: 210-490**

Betätigungswerkzeug



**Art-Nr.: 769-434**

Betätigungswerkzeug; aus Isolierwerkstoff; 1-fach; lose; weiß

## 1.1.10 Zugentlastung

### 1.1.10.1 Zugentlastung



**Art-Nr.: 769-1603**

Zugentlastungsgehäuse; für Feder- und Stiftleisten; 2-teilig; Rastermaß 5 mm; 3-polig; grau

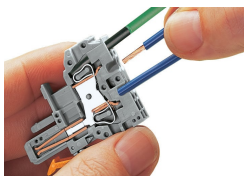


**Art-Nr.: 769-411**

Zugentlastungsplatte; für Feder- und Stiftleisten; 1-teilig; Rastermaß 5 mm; 2- bis 3-polig; grau

## Handhabungshinweise

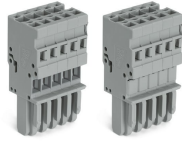
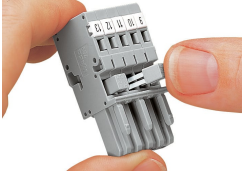
### Leiter anschließen



**CAGE CLAMP®-Anschluss**

Federleiste: Leiter anschließen/lösen. Auch seitliche Betätigung ist möglich. Bei Verwendung der Nennquerschnitte mit Aderendhülsen ist jeweils der nächst kleinere Leiterquerschnitt zu wählen.

## Brücken



Brücken von 1-Leiter-Federleisten mit Mini-Querbrückern

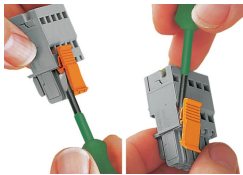
Brückerabdeckung für 1-Leiter-Federleisten

## Kodieren



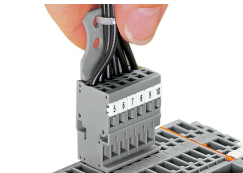
Kodierung einer Federleiste – Kodiernase (n) mittels Schneidwerkzeug entfernen. Die 1. und letzte Rastkodiernase nicht entfernen oder zusätzlich Verriegelungsklinke verwenden.

## Verriegelung

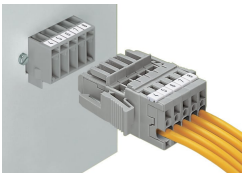


Verriegelungsklinke einrasten/lösen.

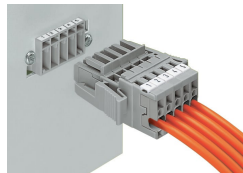
## Zugentlastung



Herausziehen einer Federleiste am zugentlasteten Leiterbündel



Stiftleiste mit Befestigungsflanschen 1-Leiter-Federleiste mit seitlichen Verriegelungsklinken



Stiftleiste und 1-Leiter-Federleiste mit seitlichen Verriegelungsklinken

Beschriften



Federleiste mit CAGE CLAMP®-Anschluss  
mit Mini-WSB-Schnellbeschriftungssystem