

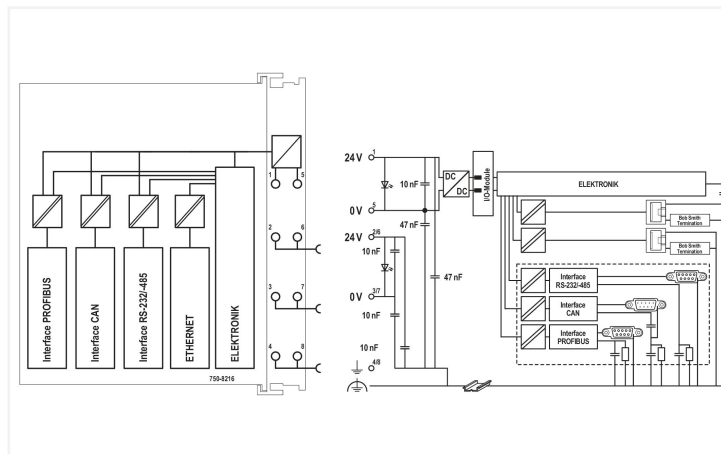
Datenblatt | Artikelnummer: 750-8216

Controller PFC200; 2. Generation; 2 x ETHERNET, RS-232/-485, CAN, CANopen, PROFIBUS-Slave

<https://www.wago.com/750-8216>

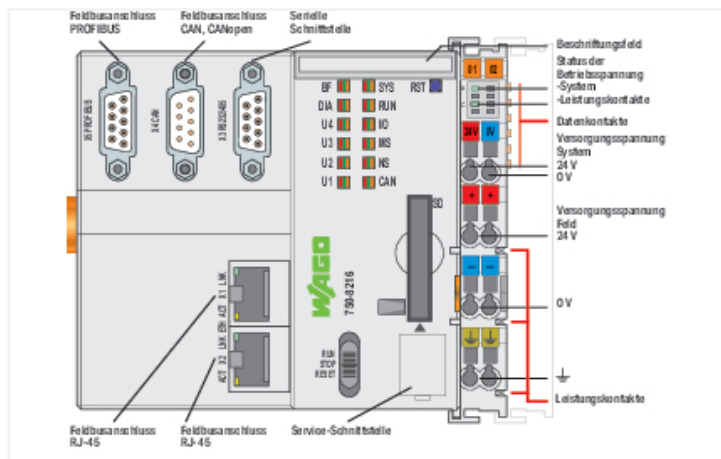


Farbe: ■ lichtgrau



Übersicht der Kommunikationsmöglichkeiten PFC200

Modul	PROFIBUS	CAN	RS-232	RS-485	CANopen	ETHERNET	Webserver
Modul 1	✓	✓	✓	✓	✓	✓	✓
Modul 2	✓	✓	✓	✓	✓	✓	✓
Modul 3	✓	✓	✓	✓	✓	✓	✓
Modul 4	✓	✓	✓	✓	✓	✓	✓
Modul 5	✓	✓	✓	✓	✓	✓	✓
Modul 6	✓	✓	✓	✓	✓	✓	✓
Modul 7	✓	✓	✓	✓	✓	✓	✓
Modul 8	✓	✓	✓	✓	✓	✓	✓
Modul 9	✓	✓	✓	✓	✓	✓	✓
Modul 10	✓	✓	✓	✓	✓	✓	✓
Modul 11	✓	✓	✓	✓	✓	✓	✓
Modul 12	✓	✓	✓	✓	✓	✓	✓
Modul 13	✓	✓	✓	✓	✓	✓	✓
Modul 14	✓	✓	✓	✓	✓	✓	✓
Modul 15	✓	✓	✓	✓	✓	✓	✓
Modul 16	✓	✓	✓	✓	✓	✓	✓
Modul 17	✓	✓	✓	✓	✓	✓	✓
Modul 18	✓	✓	✓	✓	✓	✓	✓
Modul 19	✓	✓	✓	✓	✓	✓	✓
Modul 20	✓	✓	✓	✓	✓	✓	✓



Der Controller PFC200 ist eine kompakte Steuerung an dem modularen WAGO I/O System. Neben den Netzwerk- und Feldbus-Schnittstellen unterstützt er digitale und analoge Module sowie Sondermodule der Serien 750/753.

Die zwei ETHERNET-Schnittstellen und der integrierte Switch ermöglichen die Verdrahtung in Linientopologie.

Ein integrierter Webserver stellt dem Benutzer Konfigurationsmöglichkeiten und Statusinformationen über den PFC200 zur Verfügung.

Typische Anwendungen finden sich für den PFC200 neben der Prozessindustrie und der Gebäudeautomatisierung im Bereich des klassischen Maschinen- und Anlagenbaus, wie beispielsweise in Verpackungs-, Abfüll-, Textil-, Fertigungs-, Metall- und Holzverarbeitungsmaschinen oder -anlagen.

Vorteile:

- Programmierbar gemäß IEC 61131-3
- Programmierbar mit CODESYS V3.5 ab FW23 oder höher
- Programmierbar mit WAGO-I/O-PRO V2.3 oder **e!COCKPIT** bis FW22
- Direkter Anschluss von WAGO-I/O-Modulen
- 2 x ETHERNET (konfigurierbar), RS-232/-485, CAN, CANopen, PROFIBUS-DP-Slave
- Betriebssystem Linux mit RT-Preemption-Patch
- Konfiguration mit CODESYS, **e!COCKPIT** oder Web-based-Management-Oberfläche
- Wartungsfrei

Technische Daten	
Kommunikation	PROFIBUS CANopen Modbus-TCP-Master/-Slave Modbus (UDP), WagoAppPlcModbus-Bibliothek Modbus (RTU), WagoAppPlcModbus-Bibliothek ETHERNET EtherNet/IP™-Adapter (Slave) EtherNet/IP™ Scanner EtherCAT-Master OPC UA Server/Client OPC UA Pub/Sub (nachinstallierbar) MQTT RS-232-Schnittstelle RS-485-Schnittstelle BACnet/IP, erfordert eine Zusatzlizenz Fernwirkprotokolle, erfordert eine Zusatzlizenz
ETHERNET-Protokolle	DHCP DNS NTP FTP FTPS SNMP HTTP HTTPS SSH
Fernwirkprotokolle	IEC 60870 (Zusatzlizenz als Slave oder Master) IEC 61850 (Zusatzlizenz als Client oder Server) DNP3 (Zusatzlizenz als Slave oder Master)
Visualisierung	Web-Visu
Betriebssystem	Echtzeit-Linux (mit RT-Preemption-Patch)
CPU	Cortex A8; 1 GHz
Programmiersprachen gemäß IEC 61131-3	Anweisungsliste (AWL) Kontaktplan (KOP) Funktionsplan (FUP) Signalfussplan (CFC) Strukturierter Text (ST) Ablaufsprache (AS)
Programmierumgebung	CODESYS V3.5, ab Firmware Release 23 e!COCKPIT (basierend auf CODESYS V3), bis Firmware Release 22 WAGO-I/O-PRO V2.3 (basierend auf CODESYS V2.3), bis Firmware Release 22
Konfigurationsmöglichkeiten	CODESYS V3 e!COCKPIT WAGO-I/O-CHECK Web-Based-Management e!RUNTIME -Bibliothek CODESYS-Bibliothek
Übertragungsrate (Kommunikation/Feldbus 1)	10/100 Mbit/s
Übertragungsrate	ETHERNET: 10/100 Mbit/s
Übertragungsmedium (Kommunikation/Feldbus)	ETHERNET: Twisted Pair S-UTP; 100 Ω; Cat. 5; 100 m maximale Leitungslänge
Hauptspeicher (RAM)	512 MB
Interner Speicher (Flash)	4096 MB
Remanentspeicher Hardware	128 KB
Programmspeicher	CODESYS V2: 16 MB; CODESYS V3: 32 MB
Datenspeicher	CODESYS V2: 64 MB; CODESYS V3: 128 MB
Remanentspeicher Software	128 KB 128 KB
Speicherkartentyp	SD und SDHC bis 32 GB (Alle zugesicherten Eigenschaften sind nur in Verbindung mit der WAGO Speicherkarte 758-879/000-001 gültig.)
Speicherkarten-Steckplatz	Push/Push-Mechanismus; Abdeckungsklappe plombierbar
Anzahl Module pro Knoten max.	250
Anzahl Module ohne Busverlängerung max.	64
Ein- und Ausgangsprozessabbild (intern) max.	1000 Worte/1000 Worte
Ein- und Ausgangsprozessabbild (Modbus®) max.	CODESYS V2: 1000 Worte/1000 Worte; CODESYS V3: 32000 Worte/32000 Worte
Ein- und Ausgangsprozessabbild (PROFIBUS) max.	244 Byte/244 Byte
Ein- und Ausgangsprozessabbild (CAN) max.	2000 Worte/2000 Worte
Anzeigeelemente	LED (SYS, RUN, I/O, CAN, BF, DIA, U1 ... U4) rot/grün/orange: Status System, Programm, Lokalbus, CANopen, PROFIBUS, PROFIBUS-Diagnose, durch User programmierbarer Status (durch CODESYS-Bibliothek verwendbar); LED (A, B) grün: Status Systemversorgung, Feldversorgung
Versorgungsspannung System	DC 24 V (-25 ... +30 %); über Verdrahtungsebene (CAGE CLAMP®-Anschluss)

Technische Daten

Eingangsstrom typ. bei Nennlast (24 V)	550 mA
Summenstrom für Systemversorgung	1700 mA
Versorgungsspannung Feld	DC 24 V (-25 ... +30 %); über Leistungskontakte
Stromtragfähigkeit der Leistungskontakte	10 A
Anzahl Leistungskontakte ausgehend	3
Potentialtrennung	500 V System/Feld

Anschlussdaten

Anschluss technik: Kommunikation/Feldbus	PROFIBUS: 1 x Buchse D-Sub 9; CANopen: 1 x Stecker D-Sub 9; Modbus (TCP, UDP): 2 x RJ-45; Modbus RTU: 1 x Buchse D-Sub 9; RS-232-Schnittstelle: 1 x Buchse D-Sub 9; RS-485-Schnittstelle: 1 x Buchse D-Sub 9
Anschluss technik: Systemversorgung	2 x CAGE CLAMP®
Anschluss technik: Feldversorgung	6 x CAGE CLAMP®
Anschlussstyp 1	System-/Feldversorgung
Eindrähtiger Leiter	0,08 ... 2,5 mm ² / 28 ... 14 AWG
Feindrähtiger Leiter	0,08 ... 2,5 mm ² / 28 ... 14 AWG
Abisolierlänge	8 ... 9 mm / 0,31 ... 0,35 inch
Anschluss technik: Gerätekonfiguration	1 x Stiftleiste; 4-polig

Geometrische Daten

Breite	112 mm / 4.409 inch
Höhe	100 mm / 3.937 inch
Tiefe	71,9 mm / 2.831 inch
Tiefe ab Oberkante Tragschiene	64,7 mm / 2.547 inch

Mechanische Daten

Gewicht	260,7 g
Farbe	lichtgrau
Gehäusewerkstoff	Polycarbonat, Polyamid 6.6
Konformitätskennzeichnung	CE

Umgebungsbedingungen

Umgebungstemperatur (Betrieb)	0 ... +55 °C
Umgebungstemperatur (Lagerung)	-25 ... +85 °C
Schutzart	IP20
Verschmutzungsgrad	2 gemäß IEC 61131-2
Betriebshöhe	ohne Temperatur-Derating: 0 ... 2000 m; mit Temperatur-Derating: 2000 ... 5000 m (0,5 K/100 m); max: 5000 m
Relative Feuchte (ohne Betauung)	95 %
Einbaulage	Horizontal links, horizontal rechts, horizontal oben, horizontal unten, vertikal oben und vertikal unten
Montageart	Tragschiene 35
Vibrationsfestigkeit	4g gemäß IEC 60068-2-6
Schockfestigkeit	15g gemäß IEC 60068-2-27
EMV-Störfestigkeit	gemäß EN 61000-6-2, Schiffbereich
EMV-Störaussendung	gemäß EN 61000-6-3, Schiffbereich
Beanspruchung durch Schadstoffe	gemäß IEC 60068-2-42 und IEC 60068-2-43
Brandlast	2,911 MJ
Zulässige Schadstoffkonzentration H ₂ S bei einer relativen Feuchte 75 %	10 ppm
Zulässige Schadstoffkonzentration SO ₂ bei einer relativen Feuchte 75 %	25 ppm

Kaufmännische Daten	
eCl@ss 10.0	27-24-26-07
eCl@ss 9.0	27-24-26-07
ETIM 8.0	EC000236
ETIM 7.0	EC000236
VPE (UVPE)	1 St.
Verpackungsart	Karton
Ursprungsland	DE
GTIN	4055143759809
Zolltarifnummer	85371091990

Environmental Product Compliance	
CAS-No.	1303-86-2 1317-36-8 693-98-1 7439-92-1 79-94-7
REACH Candidate List Substance	2,2',6,6'-tetrabromo-4,4'-isopropylidenediphenol 2-methylimidazole Diboron trioxide Lead Lead monoxide Perfluorobutane sulfonic acid (PFBS) and its salts
RoHS Compliance Status	Compliant,With Exemption
RoHS Exemption	6(c) 7(a) 7(c)-I 7(c)-II
SCIP notification number (Austria)	b9fd5afa-0337-4021-8eca-e378fe47c970
SCIP notification number (Belgium)	2435620a-a05f-4cb8-ae93-324c3122fc51
SCIP notification number (Bulgaria)	d83ad98d-22ad-40fe-b550-71778e46eb23
SCIP notification number (Czech Republic)	cffe418e-2e41-436f-80a1-73ddc85fc981
SCIP notification number (Denmark)	cbd8f492-fdb2-43a9-ac34-10ffd93b9a2e
SCIP notification number (Finland)	0844fb3c-422c-401b-bf0a-d0436d8fe674
SCIP notification number (France)	7d18f8be-67fb-4ed0-b2a8-3275d95ad5ed
SCIP notification number (Germany)	1b0e5cda-b6c2-412b-bf8b-3622deefbcf2
SCIP notification number (Hungary)	df082563-983b-46d4-be43-fb5a224b3be8
SCIP notification number (Italy)	dbf0ec57-3037-41f7-9f30-931b065c9635
SCIP notification number (Netherlands)	84b1c473-df7f-4830-a056-d4f123ba8175
SCIP notification number (Poland)	a3c3560c-ad82-401a-b6cc-ebb7c853989e
SCIP notification number (Romania)	5b20b554-a0b6-441d-8c14-f084d53e9f8d
SCIP notification number (Sweden)	f7d11444-434f-4f38-86f1-7994bdaa17bc

Zulassungen / Zertifikate

Allgemeine Zulassungen



Zulassung	Norm	Zertifikatsname
EAC GZO Almaty Standart	TP TC 020/2011	EAC CoC 03083
KC National Radio Research Agency	Article 58-2, Clause 3	MSIP-REM-W43-PFC750
UL Underwriters Laboratories Inc. (ORDINARY LOCATIONS)	-	E175199

Zulassungen für Schifffahrt



Zulassung	Norm	Zertifikatsname
ABS American Bureau of Shipping	-	22-2219060
BSH Bundesamt fuer Seeschifffahrt und Hydrographie	-	1104

Zulassungen für Schifffahrt		
BV Bureau Veritas S.A.	Rules for class. of Steel Ships	66711/A0
DNV DNV GL SE	DNV-CG-0339, Aug. 2021	TAA0000194
KR Korean Register of Shipping	-	KR HMB05880-AC001
LR Lloyds Register EMEA	-	LR22180952TA
PRS Polski Rejestr Statków	-	TE/1101/880590/23
RINA RINA Germany GmbH	-	ELE343521XG001

Zulassungen für explosionsgefährdete Bereiche		
Zulassung	Norm	Zertifikatsname
ATEX TUEV Nord Cert GmbH	EN 60079-0	TUEV14ATEX148929X (II 3 G Ex ec IIC T4 Gc)
CCCEX CQST/CNEx	CNCA-C23-01	2020312310000213 (Ex ec IIC T4 Gc)
IECEX TUEV Nord Cert GmbH	IEC 60079-0	IECEX TUN 14.0035 X (Ex ec IIC T4 Gc)
INMETRO TÜV Rheinland do Brasil Ltda.	IEC 60079-0	TÜV 12.1297 X
UKEx WAGO GmbH & Co. KG	EN 60079-0	UKCA_WA GO22UKEX003X_ec
UL Underwriters Laboratories Inc. (HAZARDOUS LOCATIONS)	UL 121201	E198726

Downloads

Environmental Product Compliance	
Compliance Search	
Environmental Product Compliance 750-8216	↓

Dokumentation

Handbuch		
WAGO Solution Builder ↓		
Funktionshandbuch für Controller PFC100/ PFC200 der 2. Generation	802945675 1 de 27.06.2024 09:59 28.06.2024	pdf 4074.72 KB ↓
Cyber Security für Controller PFC100 / PFC200	V 1.2.0	pdf 8195.52 KB ↓
Produkthandbuch PFC200; G2; 2ETH RS CAN DPS	2301754763 1 de 27.06.2024 09:26 28.06.2024	pdf 3083.91 KB ↓
Systemhandbuch Serie 750/753 ↓		
Produkthandbuch OPC UA Mapping Editor	V 1.1.0 11.03.2022	pdf 3370.37 KB ↓
OPC_UA Mapping Editor ↓		
Produkthandbuch WAGO-MODBUS-Master-Konfigurator	V 1.1.0	pdf 1836.90 KB ↓
Produkthandbuch Dokumentation WAGO Solution Builder	2.1.0 05.04.2024	pdf 11337.58 KB ↓

Systembeschreibung		
Übersicht Zulassungen WAGO-I/O-SYSTEM 750	pdf 721.46 KB	↓
Controller PFC100/200 Allgemeine Produktinformationen	pdf 557.27 KB	↓

Tutorial			
Verbindung zu einem Controller über SSH aufbauen	1.0 05.08.2017	mp4 29016.13 KB	↓
IP-Adresse des PFC mit Ethernet Settings vergeben	3.0 18.12.2017	mp4 86338.14 KB	↓

Weitere Informationen			
WAGO OPC-UA-Server	V 1.1.0 28.01.2021	pdf 1030.88 KB	↓

Ausschreibungstext			
750-8216	19.02.2019	xml 10.11 KB	↓
750-8216	23.01.2019	docx 22.57 KB	↓

Beipackzettel			
CCC Ex (Additional information)	26.04.2023	pdf 159.76 KB	↓

Anwendungshinweise

Anwendungshinweis CoDeSys 2.3			
Anwendungshinweis zur Installation eines MySQL-Server auf einem PFC	1.0.4 16.05.2019	zip 4389.79 KB	↓
Anwendungshinweis Cloud-Connectivity	2019-09-17 17.09.2019	zip 3942.21 KB	↓
HART-Tool-Routing über ETHERNET mit 750-820x/750-88x und CoDeSys 2.3 (a116120)	1.0.0 22.03.2019	pdf 6237.64 KB	↓
HART-Tool-Routing über PROFIBUS mit 750-833 und 750-333 (a116140)	1.0.0 22.03.2019	pdf 6185.34 KB	↓
Nutzung der Webvisualisierung mit dem Java™ Laufzeitsystem (JRE, JVM) 7 Update 51 (7u51) (a500690)	1.2.4 26.02.2019	zip 4896.43 KB	↓
Anwendungshinweis für Bibliothek PowerMeasurement_03	26.01.2011 19.03.2012	zip 924.75 KB	↓
Anwendungshinweis DMX_02	26.04.2017 26.04.2017	zip 781.34 KB	↓
HLL Anlagenmakros	10.03.2017 15.03.2019	zip 13348.15 KB	↓
Anwendungshinweis Bibliothek MpBus_03	2020-08-14 14.08.2020	zip 667.46 KB	↓
Anbindung eines Raumbediengerätes Thanos SR L MODBUS von der Fa. Thermokon an das WAGO-I/O-SYSTEM	02.05.2013 13.05.2013	zip 306.57 KB	↓
Anbindung der HKW-Elektronik Wetterprognose-Station WS-K xx T ModBus	1.1 07.07.2017	zip 762.78 KB	↓
Anwendungshinweis Scheduler_03.lib	20.05.2011 20.05.2011	zip 1753.37 KB	↓
Anwendungshinweis Anbindung eines iPod Touch	30.03.2011 28.10.2011	zip 430.40 KB	↓
Anwendungshinweis GRUNDFOS GENibus Schnittstelle	20.03.2017 20.03.2017	zip 279.67 KB	↓

Anwendungshinweis CoDeSys 2.3			
Anbindung Thermokon Multifunktions- Raumbediengeräte WRF 08	10.04.2019 10.04.2019	zip 741.75 KB	↓
Anbindung von DMX Geräten über den Art-Net-DMX STAGE-PROFI 1.1 an das WAGO-I/O-SYSTEM	19.09.2012 09.10.2012	zip 1440.82 KB	↓
Anbindung Thermokon Multifunktions- Raumbediengeräte WRF 06	10.04.2019 10.04.2019	zip 826.10 KB	↓
Anwendungshinweis für die 3-Phasen-Leistungsmessklemme 750-494	14.01.2014 11.11.2014	zip 2026.96 KB	↓
Anwendungshinweis Bibliothek EnOcean_06	30.11.2016 30.11.2016	zip 872.04 KB	↓
Anwendungshinweis für die 3-Phasen-Leistungsmessklemme 750-495	24.01.2014 24.01.2014	zip 1911.33 KB	↓
Anwendungshinweis Bibliothek WagoDatalogger_02	2020-05-20 20.05.2020	zip 1255.54 KB	↓
Anwendungshinweis Wetterstation Elsner P03 Modbus	18.03.2011 28.10.2011	zip 279.97 KB	↓
Anwendungshinweis DALI 753-647 Konfigurationsoberfläche	1.0.2 29.04.2019	zip 3059.00 KB	↓
HLL-Anlagenmakros für TRIC	2015-07-10 10.07.2015	zip 74963.43 KB	↓
Anwendungshinweis Bibliothek ModuleAccess_01	05.01.2016 29.01.2016	zip 1002.81 KB	↓
Anwendungshinweis für die Steuerung eines Iqus robotlink	12.11.2015 12.11.2015	zip 1281.38 KB	↓

Anwendungshinweis e!COCKPIT			
e!COCKPIT Anwendungshinweis Installation MySQL-Server	1.0.3 09.09.2019	pdf 1834.43 KB	↓
e!COCKPIT Anwendungshinweis WagoAppCloud	2022-11-04 04.11.2022	zip 2723.31 KB	↓
HART Toolrouting über Ethernet mit 750-820x und eRUNTIME (a116130)	1.0.0 22.03.2019	pdf 4844.62 KB	↓
SNMP Kommunikation (a500850)	1.1.0 20.02.2020	zip 3743.05 KB	↓

CAD/CAE-Daten

CAD Daten	
2D/3D Modelle 750-8216	↓

CAE Daten	
EPLAN Data Portal 750-8216	↓
ZUKEN Portal 750-8216	↓

Engineering-Software

Konfigurations- und Inbetriebnahme-Software			
WAGO-IO-PRO Demo-Version (759-912) / Serie 750, 758 und 762	V 2.3.9.68 17.02.2022	zip 122524.17 KB	↓
(759-316) WAGO Ethernet Settings / Serie 750	06.18.01.01 02.09.2021	zip 26678.54 KB	↓
WAGOUpload	1.16.1.0 02.02.2022	zip 12422.85 KB	↓

Runtime Software

Firmware			
Image Update (SD Karte) PFC100/200 für Codesys V2.3 u. Elcockpit	V 22 SP1 12.12.2022	zip 205815.20 KB	↓
PFC200, Firmware Update für CoDeSys V3.5	V 23 24.02.2023	zip 167985.38 KB	↓
WUP Update (WAGOUploadTool) PFC100/200 Codesys V2.3 u. Elcockpit	V 22 SP1 12.12.2022	zip 203580.70 KB	↓

Bibliotheken

Gerätebeschreibungsdatei			
750-910; GSD-Dateien für PROFIBUS / Serie 750, 752, 755, 758 und 767	6.8 15.01.2023	zip 5322.44 KB	↓
750-914; EDS-Dateien für CANopen / Serie 750, 752 und 767	XT 12.03.2021	zip 1728.38 KB	↓

Bibliothek			
WagoConfigToolLIB	1.0.0 08.10.2013	pdf 317.83 KB	↓
WagoLibLed	1.0.0	pdf 492.29 KB	↓
WagoLibNetSnmpManager	1.1.0	pdf 1165.28 KB	↓
WagoLibDiagnosticIDs	1.0.0	pdf 267.28 KB	↓
WagoLibCpuUsage	1.0.0	pdf 243.88 KB	↓
Library WagoLib-Cloud_02.lib	2.2.4 21.01.2020	zip 56.21 KB	↓
WAGO_Datalogger_02.lib	2.7 20.05.2020	zip 668.18 KB	↓

1 Passende Produkte

1.1 Produkt-Erweiterungen

1.1.1 Runtime-Software



Art-Nr.: 2759-2283/211-1000
Runtime; BACnet; 300; M; Single License; Online activation



Art-Nr.: 2759-2273/211-1000
Runtime; BACnet; 300; S; Single License; Online activation



Art-Nr.: 2759-283/211-1000
Runtime; BACnet; 300; Single License; Online activation



Art-Nr.: 2759-2293/211-1000
Runtime; DNP3 Master; M; Single License; Online activation



Art-Nr.: 2759-2290/211-1000
Runtime; DNP3 Slave; Single License; Online activation



Art-Nr.: 2759-293/211-1000
Runtime; IEC60870 Master; M; Single License; Online activation



Art-Nr.: 2759-290/211-1000
Runtime; IEC60870 Slave; Single License; Online activation



Art-Nr.: 2759-2243/211-1000
Runtime; IEC61850 Client; M; Single License; Online activation



Art-Nr.: 2759-2240/211-1000
Runtime; IEC61850 Server; Single License; Online activation



Art-Nr.: 2759-248/211-1000
Runtime; Multi Cloud Connectivity; Single License; Online activation



Art-Nr.: 2759-247/211-1000
Runtime; Sparkplug; Single License; Online activation

1.2 Optionales Zubehör

1.2.1 Beschriftung

1.2.1.1 Beschriftungsadapter



Art-Nr.: 750-103
Gruppenschildträger

1.2.1.2 Beschriftungsschild

Art-Nr.: 2009-145/000-006

Mini-WSB Inline; für Smart Printer; 1700 Stück auf Rolle; dehnbar 5 - 5,2 mm; unbedruckt; aufrastbar; blau

Art-Nr.: 2009-145/000-002

Mini-WSB Inline; für Smart Printer; 1700 Stück auf Rolle; dehnbar 5 - 5,2 mm; unbedruckt; aufrastbar; gelb

Art-Nr.: 2009-145/000-007

Mini-WSB Inline; für Smart Printer; 1700 Stück auf Rolle; dehnbar 5 - 5,2 mm; unbedruckt; aufrastbar; grau

Art-Nr.: 2009-145/000-023

Mini-WSB Inline; für Smart Printer; 1700 Stück auf Rolle; dehnbar 5 - 5,2 mm; unbedruckt; aufrastbar; grün

Art-Nr.: 2009-145/000-012

Mini-WSB Inline; für Smart Printer; 1700 Stück auf Rolle; dehnbar 5 - 5,2 mm; unbedruckt; aufrastbar; orange

Art-Nr.: 2009-145/000-005

Mini-WSB Inline; für Smart Printer; 1700 Stück auf Rolle; dehnbar 5 - 5,2 mm; unbedruckt; aufrastbar; rot

Art-Nr.: 2009-145/000-024

Mini-WSB Inline; für Smart Printer; 1700 Stück auf Rolle; dehnbar 5 - 5,2 mm; unbedruckt; aufrastbar; violett

Art-Nr.: 2009-145

Mini-WSB Inline; für Smart Printer; 1700 Stück auf Rolle; dehnbar 5 - 5,2 mm; unbedruckt; aufrastbar; weiß



Art-Nr.: 248-501/000-006

Mini-WSB-Beschriftungskarte; als Karte; nicht dehnbar; unbedruckt; aufrastbar; blau

Art-Nr.: 248-501/000-002

Mini-WSB-Beschriftungskarte; als Karte; nicht dehnbar; unbedruckt; aufrastbar; gelb

Art-Nr.: 248-501/000-007

Mini-WSB-Beschriftungskarte; als Karte; nicht dehnbar; unbedruckt; aufrastbar; grau

Art-Nr.: 248-501/000-023

Mini-WSB-Beschriftungskarte; als Karte; nicht dehnbar; unbedruckt; aufrastbar; grün



Art-Nr.: 248-501/000-017

Mini-WSB-Beschriftungskarte; als Karte; nicht dehnbar; unbedruckt; aufrastbar; hellgrün

Art-Nr.: 248-501/000-012

Mini-WSB-Beschriftungskarte; als Karte; nicht dehnbar; unbedruckt; aufrastbar; orange

Art-Nr.: 248-501/000-005

Mini-WSB-Beschriftungskarte; als Karte; nicht dehnbar; unbedruckt; aufrastbar; rot

Art-Nr.: 248-501/000-024

Mini-WSB-Beschriftungskarte; als Karte; nicht dehnbar; unbedruckt; aufrastbar; violett



Art-Nr.: 248-501

Mini-WSB-Beschriftungskarte; als Karte; nicht dehnbar; unbedruckt; aufrastbar; weiß

1.2.1.3 Gruppenschildträger



Art-Nr.: 750-107

Gruppenschildträger

1.2.2 Kommunikation

1.2.2.1 Kommunikationskabel



Art-Nr.: 750-923

Konfigurationsleitung; USB-Anschluss; Länge 2,5 m



Art-Nr.: 750-923/000-001

Konfigurationsleitung; USB-Anschluss; Länge 5 m

1.2.3 Leitungen und Steckverbinder

1.2.3.1 Anschlussstecker



Art-Nr.: 750-963

CANopen-Feldbusstecker; mit D-Sub-Buchse; 9-polig



Art-Nr.: 750-975

ETHERNET-Stecker RJ-45; IP20; ETHERNET 10/100 Mbit/s; feldkonfektionierbar



Art-Nr.: 750-977/000-011

ETHERNET-Stecker; RJ-45; Cat. 6A; axial; Code T568A; AWG 22



Art-Nr.: 750-978/000-011

ETHERNET-Stecker; RJ-45; Cat. 6A; axial; Code T568A; AWG 22; Zugentlastung



Art-Nr.: 750-977/000-021

ETHERNET-Stecker; RJ-45; Cat. 6A; axial; Code T568A; AWG 24



Art-Nr.: 750-978/000-021

ETHERNET-Stecker; RJ-45; Cat. 6A; axial; Code T568A; AWG 24; Zugentlastung



Art-Nr.: 750-977/000-012

ETHERNET-Stecker; RJ-45; Cat. 6A; axial; Code T568B; AWG 22



Art-Nr.: 750-978/000-012

ETHERNET-Stecker; RJ-45; Cat. 6A; axial; Code T568B; AWG 22; Zugentlastung

1.2.3.1 Anschlussstecker



Art-Nr.: 750-977/000-022
ETHERNET-Stecker; RJ-45; Cat. 6A; axial; Code T568B; AWG 24



Art-Nr.: 750-978/000-022
ETHERNET-Stecker; RJ-45; Cat. 6A; axial; Code T568B; AWG 24; Zugentlastung



Art-Nr.: 750-979/000-011
ETHERNET-Stecker; RJ-45; Cat. 6A; gewinkelt; Code T568A; AWG 22; Zugentlastung



Art-Nr.: 750-979/000-021
ETHERNET-Stecker; RJ-45; Cat. 6A; gewinkelt; Code T568A; AWG 24; Zugentlastung



Art-Nr.: 750-979/000-012
ETHERNET-Stecker; RJ-45; Cat. 6A; gewinkelt; Code T568B; AWG 22; Zugentlastung



Art-Nr.: 750-979/000-022
ETHERNET-Stecker; RJ-45; Cat. 6A; gewinkelt; Code T568B; AWG 24; Zugentlastung



Art-Nr.: 750-960
PROFIBUS-Feldbusstecker; mit D-Sub-Stecker; 9-polig

1.2.4 Schirmanschluss

1.2.4.1 Schirmklemmbügel



Art-Nr.: 790-108
Schirmklemmbügel; 11 mm breit; kontaktierbarer Schirmdurchmesser; 3 ... 8 mm



Art-Nr.: 790-208
Schirmklemmbügel; 12,4 mm breit; 3 ... 8 mm



Art-Nr.: 790-116
Schirmklemmbügel; 19 mm breit; kontaktierbarer Schirmdurchmesser; 7 ... 16 mm



Art-Nr.: 790-216
Schirmklemmbügel; 21,8 mm breit; 6 ... 16 mm



Art-Nr.: 790-124
Schirmklemmbügel; 27 mm breit; kontaktierbarer Schirmdurchmesser; 6 ... 24 mm



Art-Nr.: 790-220
Schirmklemmbügel; 30 mm breit; 6 ... 20 mm



Art-Nr.: 790-140
Schirmklemmbügel; kontaktierbarer Schirmdurchmesser

1.2.5 Software

1.2.5.1 Basisversion



Art-Nr.: 2759-101/1110-4000
e!COCKPIT; Buy-out License



Art-Nr.: 2759-101/1110-2005
e!COCKPIT; Multi-User License; 05 pcs



Art-Nr.: 2759-101/1110-2010
e!COCKPIT; Multi-User License; 10 pcs



Art-Nr.: 2759-101/1110-2015
e!COCKPIT; Multi-User License; 15 pcs



Art-Nr.: 2759-101/1110-2020
e!COCKPIT; Multi-User License; 20 pcs



Art-Nr.: 2759-101/1110-3000
e!COCKPIT; Site License



Art-Nr.: 2759-101/1110-2002
e!COCKPIT; Workstation License

1.2.5.2 Softwareapplikation



Art-Nr.: 2759-120/1121-1000
e!COCKPIT MTP; Single License; Online activation



Art-Nr.: 2759-245/211-1000
Library Controller Redundancy Master; Single License; Online activation



Art-Nr.: 2759-208/211-1000
Library MTP; Single License; Online activation



Art-Nr.: 2759-203/211-1000
Library Power Plant Control; VDE-AR-N 4110 / 4120; Single License; Online activation

1.2.6 Speicherkarte

1.2.6.1 Speicherkarte



Art-Nr.: 758-879/000-2108

Speicherkarte SD; pSLC-NAND; 8 GB; Temperaturbereich -40 ... 90 °C

Art-Nr.: 758-879/000-001

Speicherkarte SD; SLC-NAND; 2 GByte; Temperatur -40 bis 90 °C

1.2.7 Systemgehäuse

1.2.7.1 Systemgehäuse



Art-Nr.: 850-825

IP65-Systemgehäuse; Aluminium (RAL 7032); BxHxT (160x100x160 mm); 9 x M12, 4 x M20

Art-Nr.: 850-826

IP65-Systemgehäuse; Aluminium (RAL 7032); BxHxT (240x100x160 mm); 4 x M20-, 4 x M16-, 14 x M12-Verschraubung

Art-Nr.: 850-827

IP65-Systemgehäuse; Aluminium (RAL 7032); BxHxT (320x100x160 mm); 4 x M20-, 8 x M16-, 17 x M12-Verschraubung

Art-Nr.: 850-828

IP65-Systemgehäuse; Aluminium (RAL 7032); BxHxT (480x100x160 mm); 4 x M20-, 10 x M16-, 35 x M12-Verschraubung



Art-Nr.: 850-826/002-000

IP65-Systemgehäuse; Aluminium (RAL 7035); BxHxT (244x100x164 mm); 4 x M20-, 4 x M16-, 14 x M12-Verschraubung

Art-Nr.: 850-827/002-000

IP65-Systemgehäuse; Aluminium (RAL 7035); BxHxT (324x100x164 mm); 4 x M20-, 8 x M16-, 17 x M12-Verschraubung

Art-Nr.: 850-828/002-000

IP65-Systemgehäuse; Aluminium (RAL 7035); BxHxT (480x100x160 mm); 4 x M20-, 10 x M16-, 35 x M12-Verschraubung

Art-Nr.: 850-834

IP65-Systemgehäuse; Polyester (RAL 7032); BxHxT (164x100x164 mm); 9 x M12, 4 x M20



Art-Nr.: 850-835

IP65-Systemgehäuse; Polyester (RAL 7032); BxHxT (244x100x164 mm); 4 x M20-, 4 x M16-, 14 x M12-Verschraubung

Art-Nr.: 850-836

IP65-Systemgehäuse; Polyester (RAL 7032); BxHxT (324x100x164 mm); 4 x M20-, 8 x M16-, 17 x M12-Verschraubung

Art-Nr.: 850-814/002-000

IP65-Systemgehäuse; Stahlblech (RAL 7035); BxHxT (200x120x200 mm); ohne Flanschplatte

Art-Nr.: 850-815/002-000

IP65-Systemgehäuse; Stahlblech (RAL 7035); BxHxT (300x120x200 mm); ohne Flanschplatte



Art-Nr.: 850-816/002-000

IP65-Systemgehäuse; Stahlblech (RAL 7035); BxHxT (400x120x200 mm); ohne Flanschplatte

Art-Nr.: 850-817/002-000

IP65-Systemgehäuse; Stahlblech (RAL 7035); BxHxT (600x120x200 mm); ohne Flanschplatte

1.2.8 Tragschiene

1.2.8.1 Montagmaterial



Art-Nr.: 210-196

Aluminiumtragschiene; 35 x 8,2 mm; 1,6 mm dick; 2 m lang; ungelocht; ähnlich EN 60715; silberfarben

Art-Nr.: 210-198

Kupfertragschiene; 35 x 15 mm; 2,3 mm dick; 2 m lang; ungelocht; entsprechend EN 60715; kupferfarben

Art-Nr.: 210-197

Stahltragschiene; 35 x 15 mm; 1,5 mm dick; 2 m lang; gelocht; ähnlich EN 60715; silberfarben

Art-Nr.: 210-508

Stahltragschiene; 35 x 15 mm; 1,5 mm dick; 2 m lang; gelocht; bandverzinkt; ähnlich EN 60715; silberfarben



Art-Nr.: 210-114

Stahltragschiene; 35 x 15 mm; 1,5 mm dick; 2 m lang; ungelocht; ähnlich EN 60715; silberfarben

Art-Nr.: 210-506

Stahltragschiene; 35 x 15 mm; 1,5 mm dick; 2 m lang; ungelocht; bandverzinkt; ähnlich EN 60715; silberfarben

Art-Nr.: 210-118

Stahltragschiene; 35 x 15 mm; 2,3 mm dick; 2 m lang; ungelocht; entsprechend EN 60715; silberfarben

Art-Nr.: 210-504

Stahltragschiene; 35 x 7,5 mm; 1 mm dick; 2 m lang; gelocht; bandverzinkt; entsprechend EN 60715; silberfarben



Art-Nr.: 210-115

Stahltragschiene; 35 x 7,5 mm; 1 mm dick; 2 m lang; gelocht; entsprechend EN 60715; Lochbreite 18 mm; Lochabstand 25 mm; silberfarben

Art-Nr.: 210-112

Stahltragschiene; 35 x 7,5 mm; 1 mm dick; 2 m lang; gelocht; entsprechend EN 60715; Lochbreite 25 mm; Lochabstand 36 mm; silberfarben

Art-Nr.: 210-505

Stahltragschiene; 35 x 7,5 mm; 1 mm dick; 2 m lang; ungelocht; bandverzinkt; entsprechend EN 60715; silberfarben

Art-Nr.: 210-113

Stahltragschiene; 35 x 7,5 mm; 1 mm dick; 2 m lang; ungelocht; entsprechend EN 60715; silberfarben

Änderungen vorbehalten. Bitte beachten Sie auch die weitere Produktdokumentation!

Aktuelle Adressen finden sie unter: www.wago.com
