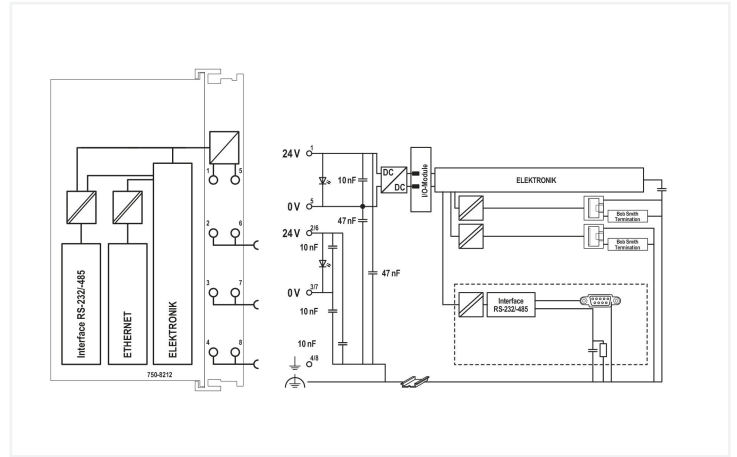


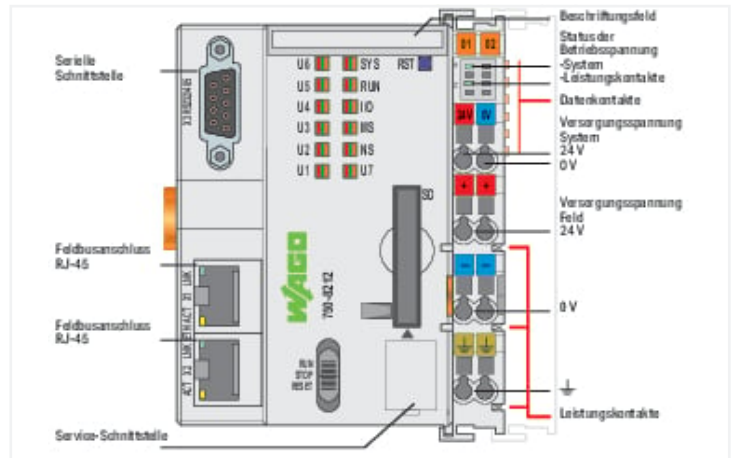


Farbe: ■ lichtgrau



Übersicht der Konfigurationsmöglichkeiten PFC200

Option	Bezeichnung	Bestell-Nr.	Doc. Symbol
1	Standard PFC200 (Standard)	750-8212	750-8212-00
2	Standard PFC200 (Standard) mit RS-232/485	750-8212	750-8212-00
3	Standard PFC200 (Standard) mit Ethernet	750-8212	750-8212-00
4	Standard PFC200 (Standard) mit Ethernet und RS-232/485	750-8212	750-8212-00
5	Standard PFC200 (Standard) mit Ethernet und RS-232/485 (mit 10 nF Kondensatoren)	750-8212	750-8212-00
6	Standard PFC200 (Standard) mit Ethernet und RS-232/485 (mit 47 nF Kondensatoren)	750-8212	750-8212-00
7	Standard PFC200 (Standard) mit Ethernet und RS-232/485 (mit 10 nF Kondensatoren und 47 nF Kondensatoren)	750-8212	750-8212-00
8	Standard PFC200 (Standard) mit Ethernet und RS-232/485 (mit 10 nF Kondensatoren und 47 nF Kondensatoren) (mit 10 nF Kondensatoren)	750-8212	750-8212-00
9	Standard PFC200 (Standard) mit Ethernet und RS-232/485 (mit 10 nF Kondensatoren und 47 nF Kondensatoren) (mit 47 nF Kondensatoren)	750-8212	750-8212-00
10	Standard PFC200 (Standard) mit Ethernet und RS-232/485 (mit 10 nF Kondensatoren und 47 nF Kondensatoren) (mit 10 nF Kondensatoren und 47 nF Kondensatoren)	750-8212	750-8212-00
11	Standard PFC200 (Standard) mit Ethernet und RS-232/485 (mit 10 nF Kondensatoren und 47 nF Kondensatoren) (mit 47 nF Kondensatoren)	750-8212	750-8212-00
12	Standard PFC200 (Standard) mit Ethernet und RS-232/485 (mit 10 nF Kondensatoren und 47 nF Kondensatoren) (mit 10 nF Kondensatoren und 47 nF Kondensatoren)	750-8212	750-8212-00
13	Standard PFC200 (Standard) mit Ethernet und RS-232/485 (mit 10 nF Kondensatoren und 47 nF Kondensatoren) (mit 47 nF Kondensatoren)	750-8212	750-8212-00
14	Standard PFC200 (Standard) mit Ethernet und RS-232/485 (mit 10 nF Kondensatoren und 47 nF Kondensatoren) (mit 10 nF Kondensatoren und 47 nF Kondensatoren)	750-8212	750-8212-00
15	Standard PFC200 (Standard) mit Ethernet und RS-232/485 (mit 10 nF Kondensatoren und 47 nF Kondensatoren) (mit 47 nF Kondensatoren)	750-8212	750-8212-00
16	Standard PFC200 (Standard) mit Ethernet und RS-232/485 (mit 10 nF Kondensatoren und 47 nF Kondensatoren) (mit 10 nF Kondensatoren und 47 nF Kondensatoren)	750-8212	750-8212-00
17	Standard PFC200 (Standard) mit Ethernet und RS-232/485 (mit 10 nF Kondensatoren und 47 nF Kondensatoren) (mit 47 nF Kondensatoren)	750-8212	750-8212-00
18	Standard PFC200 (Standard) mit Ethernet und RS-232/485 (mit 10 nF Kondensatoren und 47 nF Kondensatoren) (mit 10 nF Kondensatoren und 47 nF Kondensatoren)	750-8212	750-8212-00
19	Standard PFC200 (Standard) mit Ethernet und RS-232/485 (mit 10 nF Kondensatoren und 47 nF Kondensatoren) (mit 47 nF Kondensatoren)	750-8212	750-8212-00
20	Standard PFC200 (Standard) mit Ethernet und RS-232/485 (mit 10 nF Kondensatoren und 47 nF Kondensatoren) (mit 10 nF Kondensatoren und 47 nF Kondensatoren)	750-8212	750-8212-00



Der Controller PFC200 ist eine kompakte Steuerung an dem modularen WAGO I/O System. Neben den Netzwerk- und Feldbus-Schnittstellen unterstützt er digitale und analoge Module sowie Sondermodule der Serien 750/753. Die zwei ETHERNET-Schnittstellen und der integrierte Switch ermöglichen die Verdrahtung in Linientopologie. Ein integrierter Webserver stellt dem Benutzer Konfigurationsmöglichkeiten und Statusinformationen über den PFC200 zur Verfügung. Typische Anwendungen finden sich für den PFC200 neben der Prozessindustrie und der Gebäudeautomatisierung im Bereich des klassischen Maschinen- und Anlagenbaus, wie beispielsweise in Verpackungs-, Abfüll-, Textil-, Fertigungs-, Metall- und Holzverarbeitungsmaschinen oder -anlagen.

- Vorteile:
- Programmierbar gemäß IEC 61131-3
 - Programmierbar mit CODESYS V3.5 ab FW23 oder höher
 - Programmierbar mit WAGO-I/O-PRO V2.3 oder **e!COCKPIT** bis FW22
 - Direkter Anschluss von WAGO-I/O-Modulen
 - 2 x ETHERNET (konfigurierbar), RS-232/-485
 - Betriebssystem Linux mit RT-Preemption-Patch
 - Konfiguration mit CODESYS, **e!COCKPIT** oder Web-based-Management-Oberfläche
 - Wartungsfrei

Technische Daten	
Kommunikation	Modbus-TCP-Master/-Slave Modbus (UDP), WagoAppPlcModbus-Bibliothek Modbus (RTU), WagoAppPlcModbus-Bibliothek ETHERNET EtherNet/IP™-Adapter (Slave) EtherNet/IP™ Scanner EtherCAT-Master OPC UA Server/Client OPC UA Pub/Sub (nachinstallierbar) MQTT RS-232-Schnittstelle RS-485-Schnittstelle BACnet/IP, erfordert eine Zusatzlizenz Fernwirkprotokolle, erfordert eine Zusatzlizenz
ETHERNET-Protokolle	DHCP DNS NTP FTP FTPS SNMP HTTP HTTPS SSH
Fernwirkprotokolle	IEC 60870 (Zusatzlizenz als Slave oder Master) IEC 61850 (Zusatzlizenz als Client oder Server) DNP3 (Zusatzlizenz als Slave oder Master)
Visualisierung	Web-Visu
Betriebssystem	Echtzeit-Linux (mit RT-Preemption-Patch)
CPU	Cortex A8; 1 GHz
Programmiersprachen gemäß IEC 61131-3	Anweisungsliste (AWL) Kontaktplan (KOP) Funktionsplan (FUP) Signalflussplan (CFC) Strukturierter Text (ST) Ablaufsprache (AS)
Programmierungsumgebung	CODESYS V3.5, ab Firmware Release 23 e!COCKPIT (basierend auf CODESYS V3), bis Firmware Release 22 WAGO-I/O-PRO V2.3 (basierend auf CODESYS V2.3), bis Firmware Release 22
Konfigurationsmöglichkeiten	CODESYS V3 e!COCKPIT WAGO-I/O-CHECK Web-Based-Management e!RUNTIME -Bibliothek CODESYS-Bibliothek
Übertragungsrate (Kommunikation/Feldbus 1)	10/100 Mbit/s
Übertragungsrate	ETHERNET: 10/100 Mbit/s
Übertragungsmedium (Kommunikation/Feldbus)	ETHERNET: Twisted Pair S-UTP; 100 Ω; Cat. 5; 100 m maximale Leitungslänge
Hauptspeicher (RAM)	512 MB
Interner Speicher (Flash)	4096 MB
Remanentspeicher Hardware	128 KB
Programmspeicher	CODESYS V2: 16 MB; CODESYS V3: 32 MB
Datenspeicher	CODESYS V2: 64 MB; CODESYS V3: 128 MB
Remanentspeicher Software	128 KB 128 KB
Speicherkartentyp	SD und SDHC bis 32 GB (Alle zugesicherten Eigenschaften sind nur in Verbindung mit der WAGO Speicherkarte gültig.)
Speicherkarten-Steckplatz	Push/Push-Mechanismus; Abdeckungsklappe plombierbar
Anzahl Module pro Knoten max.	250
Anzahl Module ohne Busverlängerung max.	64
Ein- und Ausgangsprozessabbild (intern) max.	1000 Worte/1000 Worte
Ein- und Ausgangsprozessabbild (Modbus®) max.	CODESYS V2: 1000 Worte/1000 Worte; CODESYS V3: 32000 Worte/32000 Worte
Anzeigeelemente	LED (SYS, RUN, I/O, U1 ... U7) rot/grün/orange: Status System, Programm, Lokalbus, durch User programmierbarer Status (durch CODESYS-Bibliothek verwendbar); LED (A, B) grün: Status Systemversorgung, Feldversorgung
Versorgungsspannung System	DC 24 V (-25 ... +30 %); über Verdrahtungsebene (CAGE CLAMP®-Anschluss)
Eingangsstrom typ. bei Nennlast (24 V)	550 mA
Summenstrom für Systemversorgung	1700 mA
Versorgungsspannung Feld	DC 24 V (-25 ... +30 %); über Leistungskontakte
Stromtragfähigkeit der Leistungskontakte	10 A

Technische Daten

Anzahl Leistungskontakte ausgehend	3
Potentialtrennung	500 V System/Feld

Anschlussdaten

Anschluss technik: Kommunikation/Feldbus	Modbus (TCP, UDP): 2 x RJ-45; Modbus RTU: 1 x Buchse D-Sub 9; RS-232-Schnittstelle: 1 x Buchse D-Sub 9; RS-485-Schnittstelle: 1 x Buchse D-Sub 9
Anschluss technik: Systemversorgung	2 x CAGE CLAMP®
Anschluss technik: Feldversorgung	6 x CAGE CLAMP®
Anschluss typ 1	System-/Feldversorgung
Eindrähtiger Leiter	0,08 ... 2,5 mm ² / 28 ... 14 AWG
Feindrähtiger Leiter	0,08 ... 2,5 mm ² / 28 ... 14 AWG
Abisolierlänge	8 ... 9 mm / 0.31 ... 0.35 inch
Anschluss technik: Gerätekonfiguration	1 x Stiftleiste; 4-polig

Geometrische Daten

Breite	78,6 mm / 3.094 inch
Höhe	100 mm / 3.937 inch
Tiefe	71,9 mm / 2.831 inch
Tiefe ab Oberkante Tragschiene	64,7 mm / 2.547 inch

Mechanische Daten

Gewicht	214,8 g
Farbe	lichtgrau
Gehäusewerkstoff	Polycarbonat, Polyamid 6.6
Konformitätskennzeichnung	CE

Umgebungsbedingungen

Umgebungstemperatur (Betrieb)	0 ... +55 °C
Umgebungstemperatur (Lagerung)	-25 ... +85 °C
Schutzart	IP20
Verschmutzungsgrad	2 gemäß IEC 61131-2
Betriebshöhe	ohne Temperatur-Derating: 0 ... 2000 m; mit Temperatur-Derating: 2000 ... 5000 m (0,5 K/100 m); max: 5000 m
Relative Feuchte (ohne Betauung)	95 %
Einbaulage	Horizontal links, horizontal rechts, horizontal oben, horizontal unten, vertikal oben und vertikal unten
Montageart	Tragschiene 35
Vibrationsfestigkeit	4g gemäß IEC 60068-2-6
Schockfestigkeit	15g gemäß IEC 60068-2-27
EMV-Störfestigkeit	gemäß EN 61000-6-2, Schiffbereich
EMV-Störaussendung	gemäß EN 61000-6-3, Schiffbereich
Beanspruchung durch Schadstoffe	gemäß IEC 60068-2-42 und IEC 60068-2-43
Brandlast	2,551 MJ
Zulässige Schadstoffkonzentration H ₂ S bei einer relativen Feuchte 75 %	10 ppm
Zulässige Schadstoffkonzentration SO ₂ bei einer relativen Feuchte 75 %	25 ppm

Kaufmännische Daten	
eCl@ss 10.0	27-24-26-07
eCl@ss 9.0	27-24-26-07
ETIM 8.0	EC000236
ETIM 7.0	EC000236
VPE (UVPE)	1 St.
Verpackungsart	Karton
Ursprungsland	DE
GTIN	4055143758789
Zolltarifnummer	85371091990

Environmental Product Compliance	
CAS-No.	1303-86-2 1317-36-8 693-98-1 7439-92-1 79-94-7
REACH Candidate List Substance	2,2',6,6'-tetrabromo-4,4'-isopropylidenediphenol 2-methylimidazole Diboron trioxide Lead Lead monoxide Perfluorobutane sulfonic acid (PFBS) and its salts
RoHS Compliance Status	Compliant,With Exemption
RoHS Exemption	6(c) 7(a) 7(c)-I 7(c)-II
SCIP notification number (Austria)	cdb3fb17-40de-4401-b69f-a4eba7617a35
SCIP notification number (Belgium)	9df949dc-8215-49fb-bc3d-b8138adf3d54
SCIP notification number (Bulgaria)	5e2cc238-0b57-44f5-841a-914b9a9106db
SCIP notification number (Czech Republic)	6f2ec62b-b1d7-41fd-bd08-53f1f066579b
SCIP notification number (Denmark)	dda30b2f-13b4-4ba2-8217-5f0911ac8064
SCIP notification number (Finland)	bfb94d6c-4452-4dc4-98bf-4cf30aeedaf9
SCIP notification number (France)	db8dc1da-3777-4580-86fe-b255678ad3e9
SCIP notification number (Germany)	cdb9d8e9-1c7c-4cb5-82a9-d1a354436f8c
SCIP notification number (Hungary)	f8f5a668-40a0-464c-b631-0b54aaa609d9
SCIP notification number (Italy)	3e3ff0a4-e76c-467a-a261-16166081f0f4
SCIP notification number (Netherlands)	610f023d-547b-4525-a177-7f59d1b13f66
SCIP notification number (Poland)	03c368e7-1dea-4f72-9fd1-9476580f0177
SCIP notification number (Romania)	37a892a9-87c6-421a-9519-f669f4cd6102
SCIP notification number (Sweden)	88ce2c4e-8c0c-411c-a562-f03f7e9471cd

Zulassungen / Zertifikate

Allgemeine Zulassungen			Konformitäts- und Herstellererklärungen		
Zulassung	Norm	Zertifikatsname	Zulassung	Norm	Zertifikatsname
EAC GZO Almaty Standart	TP TC 020/2011	EAC CoC 03083	EU-Declaration of Confor- mity WAGO GmbH & Co. KG	-	-
KC National Radio Research Agency	Article 58-2, Clause 3	MSIP-REM-W43-PFC750	UK-Declaration of Confor- mity WAGO GmbH & Co. KG	-	-
UL Underwriters Laboratories Inc. (ORDINARY LOCATI- ONS)	-	E175199			

Zulassungen für Schifffahrt



Zulassung	Norm	Zertifikatsname
ABS American Bureau of Ship- ping	-	22-2219060
BSH Bundesamt fuer See- schifffahrt und Hydrogra- phie	-	1104
BV Bureau Veritas S.A.	Rules for class. of Steel Ships	66711/A0
DNV DNV GL SE	DNV-CG-0339,Aug.2021	TAA0000194
KR Korean Register of Ship- ping	-	KR HMB05880-AC001
LR Lloyds Register EMEA	-	LR22180952TA
PRS Polski Rejestr Statków	-	TE/1101/880590/23
RINA RINA Germany GmbH	-	ELE343521XG001

Zulassungen für explosionsgefährdete Bereiche



Zulassung	Norm	Zertifikatsname
ATEX TUEV Nord Cert GmbH	EN 60079-0	TUEV14ATEX148929X (II 3 G Ex ec IIC T4 Gc)
CCCEX CQST/CNEx	CNCA-C23-01	2020312310000213 (Ex ec IIC T4 Gc)
IECEX TUEV Nord Cert GmbH	IEC 60079-0	IECEX TUN 14.0035 X (Ex ec IIC T4 Gc)
INMETRO TÜV Rheinland do Brasil Ltda.	IEC 60079-0	TÜV 12.1297 X
KTL Korea Testing Laboratory	KOSHA Article 34, IEC60079-0	21-KA4BO-0557X
UKEx WAGO GmbH & Co. KG	EN 60079-0	UKCA_WA GO22UKEX003X_ec
UL Underwriters Laboratories Inc. (HAZARDOUS LOCA- TIONS)	UL 121201	E198726

Downloads

Environmental Product Compliance

Compliance Search
Environmental Product Compliance 750-8212 ↓

Dokumentation

Handbuch			
WAGO Solution Builder			↓
Funktionshandbuch für Controller PFC100/ PFC200 der 2. Genera- tion	802945675 1 de 27.06.2024 09:59 28.06.2024	pdf 4074.72 KB	↓
Cyber Security für Con- troller PFC100 / PFC200	V 1.2.0	pdf 8195.52 KB	↓
Produkt Handbuch PFC200; G2; 2ETH RS	2100861323 1 de 27.06.2024 09:21 28.06.2024	pdf 3106.46 KB	↓
Systemhandbuch Serie 750/753			↓
Produkt Handbuch OPC UA Mapping Editor	V 1.1.0 11.03.2022	pdf 3370.37 KB	↓
OPC_UA Mapping Edi- tor			↓
Produkt Handbuch WA- GO-MODBUS-Master- Konfigurator	V 1.1.0	pdf 1836.90 KB	↓

Handbuch			
Produkt Handbuch Do- kumentation WAGO So- lution Builder	2.1.0 05.04.2024	pdf 11337.58 KB	↓
Migrationsleitfaden	V 1.3.0 03.07.2023	pdf 5227.01 KB	↓
Migrationsleitfaden von e!COCKPIT-Projekten zu CODESYS V3.5			↓

Kompatibilitätsinformation			
Kompatibilitätsliste DA-LI Sensoren	V 1.2.3 10.01.2024	pdf 515.82 KB	↓

Systembeschreibung			
Übersicht Zulassungen WAGO-I/O-SYSTEM 750		pdf 721.46 KB	↓
Controller PFC100/200 Allgemeine Produktinformationen		pdf 557.27 KB	↓

Tutorial			
Verbindung zu einem Controller über SSH aufbauen	1.0 05.08.2017	mp4 29016.13 KB	↓
IP-Adresse des PFC mit Ethernet Settings vergeben	3.0 18.12.2017	mp4 86338.14 KB	↓
Inbetriebnahmeanleitung Applikationscontroller		mp4 30655.40 KB	↓

Weitere Informationen			
Verdrahtungshinweise Lichtmanagement	2.1.0 28.07.2022	pdf 2590.27 KB	↓
Zeichnung Lichtmanagement maximaler Ausbau	19.06.2018	pdf 1170.61 KB	↓
Zeichnung Lichtmanagement minimaler Ausbau	19.06.2018	pdf 466.78 KB	↓
WAGO OPC-UA-Server	V 1.1.0 28.01.2021	pdf 1030.88 KB	↓

Ausschreibungstext			
Ausschreibungstext Lichtmanagement		doc 83.00 KB	↓
750-8212	19.02.2019	xml 9.88 KB	↓
750-8212	21.11.2018	docx 21.85 KB	↓
ausschreiben.de 750-8212			↓

Beipackzettel			
CCC Ex (Additional information)	26.04.2023	pdf 159.76 KB	↓

Anwendungshinweise

Anwendungshinweis CoDeSys 2.3			
Anwendungshinweis zur Installation eines MySQL-Server auf einem PFC	1.0.4 16.05.2019	zip 4389.79 KB	↓
Anwendungshinweis Cloud-Connectivity	2019-09-17 17.09.2019	zip 3942.21 KB	↓
HART-Tool-Routing über ETHERNET mit 750-820x/750-88x und CoDeSys 2.3 (a116120)	1.0.0 22.03.2019	pdf 6237.64 KB	↓
Erreichen der Linuxkonsole des PFC200 (a100701)	1.0.0 29.08.2016	zip 509.13 KB	↓
Nutzung der Webvisualisierung mit dem Java™ Laufzeitsystem (JRE, JVM) 7 Update 51 (7u51) (a500690)	1.2.4 26.02.2019	zip 4896.43 KB	↓
Anwendungshinweis für Bibliothek PowerMeasurement_03	26.01.2011 19.03.2012	zip 924.75 KB	↓
Anwendungshinweis DMX_02	26.04.2017 26.04.2017	zip 781.34 KB	↓
HLK Anlagenmakros	10.03.2017 15.03.2019	zip 13348.15 KB	↓
Anwendungshinweis Bibliothek MpBus_03	2020-08-14 14.08.2020	zip 667.46 KB	↓

Anwendungshinweis CoDeSys 2.3			
Anbindung eines Raumbediengerätes Thanos SR L MODBUS von der Fa. Thermokon an das WAGO-I/O-SYSTEM	02.05.2013 13.05.2013	zip 306.57 KB	↓
Anbindung der HKW-Elektronik Wetterprognose-Station WS-K xx T ModBus	1.1 07.07.2017	zip 762.78 KB	↓
Anwendungshinweis Scheduler_03.lib	20.05.2011 20.05.2011	zip 1753.37 KB	↓
Anwendungshinweis Anbindung eines iPod Touch	30.03.2011 28.10.2011	zip 430.40 KB	↓
Anwendungshinweis GRUNDFOS GENIbus Schnittstelle	20.03.2017 20.03.2017	zip 279.67 KB	↓
Anbindung Thermokon Multifunktions- Raumbediengeräte WRF 08	10.04.2019 10.04.2019	zip 741.75 KB	↓
Anbindung von DMX Geräten über den ArtNet-DMX STAGE-PROFI 1.1 an das WAGO-I/O-SYSTEM	19.09.2012 09.10.2012	zip 1440.82 KB	↓
Anbindung Thermokon Multifunktions- Raumbediengeräte WRF 06	10.04.2019 10.04.2019	zip 826.10 KB	↓

Anwendungshinweis CoDeSys 2.3			
Anwendungshinweis für die 3-Phasen-Leistungsmessklemme 750-494	14.01.2014 11.11.2014	zip 2026.96 KB	↓
Anwendungshinweis Bibliothek EnOcean_06	30.11.2016 30.11.2016	zip 872.04 KB	↓
Anwendungshinweis für die 3-Phasen-Leistungsmessklemme 750-495	24.01.2014 24.01.2014	zip 1911.33 KB	↓
Anwendungshinweis Bibliothek WagoDatalogger_02	2020-05-20 20.05.2020	zip 1255.54 KB	↓
Anwendungshinweis Wetterstation Elsner P03 Modbus	18.03.2011 28.10.2011	zip 279.97 KB	↓
Anwendungshinweis DALI 753-647 Konfigurationsoberfläche	1.0.2 29.04.2019	zip 3059.00 KB	↓
HLK-Anlagenmakros für TRIC	2015-07-10 10.07.2015	zip 74963.43 KB	↓
Anwendungshinweis Bibliothek ModuleAccess_01	05.01.2016 29.01.2016	zip 1002.81 KB	↓
Anwendungshinweis für die Steuerung eines Igus robotlink	12.11.2015 12.11.2015	zip 1281.38 KB	↓

Anwendungshinweis e!COCKPIT			
e!COCKPIT Anwendungshinweis Installation MySQL-Server	1.0.3 09.09.2019	pdf 1834.43 KB	↓
e!COCKPIT Anwendungshinweis WagoAppCloud	2022-11-04 04.11.2022	zip 2723.31 KB	↓
HART Toolrouting über Ethernet mit 750-820x und eRUNTIME (a116130)	1.0.0 22.03.2019	pdf 4844.62 KB	↓
SNMP Kommunikation (a500850)	1.1.0 20.02.2020	zip 3743.05 KB	↓
e!COCKPIT Anwendungshinweis BACnet PFC (a2019009)	1.1.1 06.12.2021	pdf 3151.48 KB	↓
e!COCKPIT Anwendungshinweis GENIbus (a2021003)	1.0.1 06.12.2021	pdf 685.94 KB	↓
e!COCKPIT Anwendungshinweis WAGO Cloud Building Operation and Control (a2021008)	1.0.0 31.01.2023	pdf 1453.49 KB	↓
e!COCKPIT Anwendungshinweis Thies Wettersensoren (a2021014)	2021-12-06 06.12.2021	zip 924.51 KB	↓
e!COCKPIT Anwendungshinweis HVAC BACnet Macros (a2021010)	1.3.0 27.02.2023	zip 67588.63 KB	↓
e!COCKPIT Anwendungshinweis OPC UA Client (a2022001)	1.0.0 05.04.2022	zip 1346.70 KB	↓
Anwendungshinweis WAGO Visualization Datalogger (a2022005)	20240705 05.07.2024	zip 3893.64 KB	↓

CAD/CAE-Daten

CAD Daten	
2D/3D Modelle 750-8212	↓

CAE Daten	
EPLAN Data Portal 750-8212	↓
ZUKEN Portal 750-8212	↓

Engineering-Software

Konfigurations- und Inbetriebnahme-Software			
WAGO-IO-PRO Demo-Version (759-912) / Serie 750, 758 und 762	V 2.3.9.68 17.02.2022	zip 122524.17 KB	↓
(759-316) WAGO Ethernet Settings / Serie 750	06.18.01.01 02.09.2021	zip 26678.54 KB	↓
WAGUpload	1.16.1.0 02.02.2022	zip 12422.85 KB	↓

Runtime Software

Firmware				
Image Update (SD Karte) PFC100/200 für Codesys V2.3 u. Elcockpit	V 22 SP1 12.12.2022	zip	205815.20 KB	↓
PFC200, Firmware Update für CoDeSys V3.5	V 23 24.02.2023	zip	167985.38 KB	↓
WUP Update (WAGOUploadTool) PFC100/200 Codesys V2,3 u. Elcockpit	V 22 SP1 12.12.2022	zip	203580.70 KB	↓

Gerätedateien

Gerätetreiber				
KNX Interface Lichtmanagement	29.01.2018	zip	2.03 KB	↓

Bibliotheken

Plugin				
WAGO KNX DCA	1.0.0.6 10.04.2024	zip	5417.23 KB	↓

Bibliothek				
Anbindung von RFID-Transpondern Fa. SICK RFU6xx		txt	0.00 KB	↓
WagoConfigToolLIB	1.0.0 08.10.2013	pdf	317.83 KB	↓
WagoLibLed	1.0.0	pdf	492.29 KB	↓
WagoLibNetSnmpManager	1.1.0	pdf	1165.28 KB	↓
WagoLibDiagnosticIDs	1.0.0	pdf	267.28 KB	↓
WagoLibCpuUsage	1.0.0	pdf	243.88 KB	↓
Library WagoLib-Cloud_02.lib	2.2.4 21.01.2020	zip	56.21 KB	↓
WAGO_Datalogger_02.lib	2.7 20.05.2020	zip	668.18 KB	↓

1 Passende Produkte

1.1 Produkt-Erweiterungen

1.1.1 Runtime-Software



Art-Nr.: 2759-2283/211-1000
Runtime; BACnet; 300; M; Single License; Online activation



Art-Nr.: 2759-2273/211-1000
Runtime; BACnet; 300; S; Single License; Online activation



Art-Nr.: 2759-283/211-1000
Runtime; BACnet; 300; Single License; Online activation



Art-Nr.: 2759-2293/211-1000
Runtime; DNP3 Master; M; Single License; Online activation



Art-Nr.: 2759-2290/211-1000
Runtime; DNP3 Slave; Single License; Online activation



Art-Nr.: 2759-293/211-1000
Runtime; IEC60870 Master; M; Single License; Online activation



Art-Nr.: 2759-290/211-1000
Runtime; IEC60870 Slave; Single License; Online activation



Art-Nr.: 2759-2243/211-1000
Runtime; IEC61850 Client; M; Single License; Online activation

1.1.1 Runtime-Software



Art-Nr.: 2759-2240/211-1000
Runtime; IEC61850 Server; Single License; Online activation

Art-Nr.: 2759-248/211-1000
Runtime; Multi Cloud Connectivity; Single License; Online activation

Art-Nr.: 2759-247/211-1000
Runtime; Sparkplug; Single License; Online activation

1.2 Optionales Zubehör

1.2.1 Beschriftung

1.2.1.1 Beschriftungsadapter



Art-Nr.: 750-103
Gruppenschildträger

1.2.1.2 Beschriftungsschild

Art-Nr.: 2009-145/000-006
Mini-WSB Inline; für Smart Printer; 1700 Stück auf Rolle; dehnbare 5 - 5,2 mm; unbedruckt; aufrastbar; blau

Art-Nr.: 2009-145/000-002
Mini-WSB Inline; für Smart Printer; 1700 Stück auf Rolle; dehnbare 5 - 5,2 mm; unbedruckt; aufrastbar; gelb

Art-Nr.: 2009-145/000-007
Mini-WSB Inline; für Smart Printer; 1700 Stück auf Rolle; dehnbare 5 - 5,2 mm; unbedruckt; aufrastbar; grau

Art-Nr.: 2009-145/000-023
Mini-WSB Inline; für Smart Printer; 1700 Stück auf Rolle; dehnbare 5 - 5,2 mm; unbedruckt; aufrastbar; grün

Art-Nr.: 2009-145/000-012
Mini-WSB Inline; für Smart Printer; 1700 Stück auf Rolle; dehnbare 5 - 5,2 mm; unbedruckt; aufrastbar; orange

Art-Nr.: 2009-145/000-005
Mini-WSB Inline; für Smart Printer; 1700 Stück auf Rolle; dehnbare 5 - 5,2 mm; unbedruckt; aufrastbar; rot

Art-Nr.: 2009-145/000-024
Mini-WSB Inline; für Smart Printer; 1700 Stück auf Rolle; dehnbare 5 - 5,2 mm; unbedruckt; aufrastbar; violett

Art-Nr.: 2009-145
Mini-WSB Inline; für Smart Printer; 1700 Stück auf Rolle; dehnbare 5 - 5,2 mm; unbedruckt; aufrastbar; weiß



Art-Nr.: 248-501/000-006
Mini-WSB-Beschriftungskarte; als Karte; nicht dehnbare; unbedruckt; aufrastbar; blau

Art-Nr.: 248-501/000-002
Mini-WSB-Beschriftungskarte; als Karte; nicht dehnbare; unbedruckt; aufrastbar; gelb

Art-Nr.: 248-501/000-007
Mini-WSB-Beschriftungskarte; als Karte; nicht dehnbare; unbedruckt; aufrastbar; grau

Art-Nr.: 248-501/000-023
Mini-WSB-Beschriftungskarte; als Karte; nicht dehnbare; unbedruckt; aufrastbar; grün



Art-Nr.: 248-501/000-017
Mini-WSB-Beschriftungskarte; als Karte; nicht dehnbare; unbedruckt; aufrastbar; hellgrün

Art-Nr.: 248-501/000-012
Mini-WSB-Beschriftungskarte; als Karte; nicht dehnbare; unbedruckt; aufrastbar; orange

Art-Nr.: 248-501/000-005
Mini-WSB-Beschriftungskarte; als Karte; nicht dehnbare; unbedruckt; aufrastbar; rot

Art-Nr.: 248-501/000-024
Mini-WSB-Beschriftungskarte; als Karte; nicht dehnbare; unbedruckt; aufrastbar; violett



Art-Nr.: 248-501
Mini-WSB-Beschriftungskarte; als Karte; nicht dehnbare; unbedruckt; aufrastbar; weiß

1.2.1.3 Gruppenschildträger



Art-Nr.: 750-107
Gruppenschildträger

1.2.2 Kommunikation

1.2.2.1 Kommunikationskabel



Art-Nr.: 750-923

Konfigurationsleitung; USB-Anschluss;
Länge 2,5 m

Art-Nr.: 750-923/000-001

Konfigurationsleitung; USB-Anschluss;
Länge 5 m

1.2.3 Leitungen und Steckverbinder

1.2.3.1 Anschlussstecker



Art-Nr.: 750-975

ETHERNET-Stecker RJ-45, IP20; ETHERNET 10/100 Mbit/s; feldkonfektionierbar

Art-Nr.: 750-977/000-011

ETHERNET-Stecker; RJ-45; Cat. 6A; axial;
Code T568A; AWG 22

Art-Nr.: 750-978/000-011

ETHERNET-Stecker; RJ-45; Cat. 6A; axial;
Code T568A; AWG 22; Zugentlastung

Art-Nr.: 750-977/000-021

ETHERNET-Stecker; RJ-45; Cat. 6A; axial;
Code T568A; AWG 24



Art-Nr.: 750-978/000-021

ETHERNET-Stecker; RJ-45; Cat. 6A; axial;
Code T568A; AWG 24; Zugentlastung

Art-Nr.: 750-977/000-012

ETHERNET-Stecker; RJ-45; Cat. 6A; axial;
Code T568B; AWG 22

Art-Nr.: 750-978/000-012

ETHERNET-Stecker; RJ-45; Cat. 6A; axial;
Code T568B; AWG 22; Zugentlastung

Art-Nr.: 750-977/000-022

ETHERNET-Stecker; RJ-45; Cat. 6A; axial;
Code T568B; AWG 24



Art-Nr.: 750-978/000-022

ETHERNET-Stecker; RJ-45; Cat. 6A; axial;
Code T568B; AWG 24; Zugentlastung

Art-Nr.: 750-979/000-011

ETHERNET-Stecker; RJ-45; Cat. 6A; ge-
winkelt; Code T568A; AWG 22; Zugentlas-
tung

Art-Nr.: 750-979/000-021

ETHERNET-Stecker; RJ-45; Cat. 6A; ge-
winkelt; Code T568A; AWG 24; Zugentlas-
tung

Art-Nr.: 750-979/000-012

ETHERNET-Stecker; RJ-45; Cat. 6A; ge-
winkelt; Code T568B; AWG 22; Zugentlas-
tung



Art-Nr.: 750-979/000-022

ETHERNET-Stecker; RJ-45; Cat. 6A; ge-
winkelt; Code T568B; AWG 24; Zugentlas-
tung

1.2.4 Schirmschluss

1.2.4.1 Schirmklemmbügel



Art-Nr.: 790-108

Schirmklemmbügel; 11 mm breit; kontak-
tierbarer Schirmdurchmesser; 3 ... 8 mm

Art-Nr.: 790-208

Schirmklemmbügel; 12,4 mm breit; 3 ... 8
mm

Art-Nr.: 790-116

Schirmklemmbügel; 19 mm breit; kontak-
tierbarer Schirmdurchmesser; 7 ... 16 mm

Art-Nr.: 790-216

Schirmklemmbügel; 21,8 mm breit; 6 ... 16
mm



Art-Nr.: 790-124

Schirmklemmbügel; 27 mm breit; kontak-
tierbarer Schirmdurchmesser; 6 ... 24 mm

Art-Nr.: 790-220

Schirmklemmbügel; 30 mm breit; 6 ... 20
mm

Art-Nr.: 790-140

Schirmklemmbügel; kontaktierbarer
Schirmdurchmesser

1.2.5 Software

1.2.5.1 Basisversion



Art-Nr.: 2759-101/1110-4000
e!COCKPIT; Buy-out License

Art-Nr.: 2759-101/1110-2005
e!COCKPIT; Multi-User License; 05 pcs

Art-Nr.: 2759-101/1110-2010
e!COCKPIT; Multi-User License; 10 pcs

Art-Nr.: 2759-101/1110-2015
e!COCKPIT; Multi-User License; 15 pcs



Art-Nr.: 2759-101/1110-2020
e!COCKPIT; Multi-User License; 20 pcs

Art-Nr.: 2759-101/1110-3000
e!COCKPIT; Site License

Art-Nr.: 2759-101/1110-2002
e!COCKPIT; Workstation License

1.2.5.2 Runtime-Software



Art-Nr.: 2759-244/210-1000
Runtime; Room Automation; Macro; Single License

1.2.5.3 Softwareapplikation



Art-Nr.: 2759-206/261-1000
Application Energy Data Management; Single License; Online activation



Art-Nr.: 2759-2110/261-1000
Application flexROOM; Single License; Online activation



Art-Nr.: 2759-2015/260-1000
Application Grid Gateway; Single License



Art-Nr.: 2759-2015/261-1000
Application Grid Gateway; Single License; Online activation



Art-Nr.: 2759-204/261-1000
Application Lighting Management; Single License; Online activation



Art-Nr.: 2759-241/261-1000
Application Weather Station; Single License; Online activation



Art-Nr.: 2759-120/1121-1000
e!COCKPIT MTP; Single License; Online activation



Art-Nr.: 2759-245/211-1000
Library Controller Redundancy Master; Single License; Online activation



Art-Nr.: 2759-208/211-1000
Library MTP; Single License; Online activation



Art-Nr.: 2759-203/211-1000
Library Power Plant Control; VDE-AR-N 4110 / 4120; Single License; Online activation



Art-Nr.: 2759-207/271-1000
Visualization Energy Data Management; Single License; Online activation



Art-Nr.: 2759-2103/271-1000
Visualization Lighting Management; L; Single License; Online activation



Art-Nr.: 2759-2102/271-1000
Visualization Lighting Management; M; Single License; Online activation



Art-Nr.: 2759-2101/271-1000
Visualization Lighting Management; S; Single License; Online activation

1.2.6 Speicherkarte

1.2.6.1 Speicherkarte



Art-Nr.: 758-879/000-2108
Speicherkarte SD; pSLC-NAND; 8 GB; Temperaturbereich -40 ... 90 °C



Art-Nr.: 758-879/000-001
Speicherkarte SD; SLC-NAND; 2 GByte; Temperatur -40 bis 90 °C

1.2.7 Systemgehäuse

1.2.7.1 Systemgehäuse



Art-Nr.: 850-825

IP65-Systemgehäuse; Aluminium (RAL 7032); BxHxT (160x100x160 mm); 9 x M12, 4 x M20



Art-Nr.: 850-826

IP65-Systemgehäuse; Aluminium (RAL 7032); BxHxT (240x100x160 mm); 4 x M20-, 4 x M16-, 14 x M12-Verschraubung



Art-Nr.: 850-827

IP65-Systemgehäuse; Aluminium (RAL 7032); BxHxT (320x100x160 mm); 4 x M20-, 8 x M16-, 17 x M12-Verschraubung



Art-Nr.: 850-828

IP65-Systemgehäuse; Aluminium (RAL 7032); BxHxT (480x100x160 mm); 4 x M20-, 10 x M16-, 35 x M12-Verschraubung



Art-Nr.: 850-826/002-000

IP65-Systemgehäuse; Aluminium (RAL 7032); BxHxT (240x100x160 mm); 4 x M20-, 4 x M16-, 14 x M12-Verschraubung



Art-Nr.: 850-827/002-000

IP65-Systemgehäuse; Aluminium (RAL 7032); BxHxT (320x100x160 mm); 4 x M20-, 8 x M16-, 17 x M12-Verschraubung



Art-Nr.: 850-828/002-000

IP65-Systemgehäuse; Aluminium (RAL 7032); BxHxT (480x100x160 mm); 4 x M20-, 10 x M16-, 35 x M12-Verschraubung



Art-Nr.: 850-834

IP65-Systemgehäuse; Polyester (RAL 7032); BxHxT (164x100x164 mm); 9 x M12, 4 x M20



Art-Nr.: 850-835

IP65-Systemgehäuse; Polyester (RAL 7032); BxHxT (244x100x164 mm); 4 x M20-, 4 x M16-, 14 x M12-Verschraubung



Art-Nr.: 850-836

IP65-Systemgehäuse; Polyester (RAL 7032); BxHxT (324x100x164 mm); 4 x M20-, 8 x M16-, 17 x M12-Verschraubung



Art-Nr.: 850-814/002-000

IP65-Systemgehäuse; Stahlblech (RAL 7035); BxHxT (200x120x200 mm); ohne Flanschplatte



Art-Nr.: 850-815/002-000

IP65-Systemgehäuse; Stahlblech (RAL 7035); BxHxT (300x120x200 mm); ohne Flanschplatte



Art-Nr.: 850-816/002-000

IP65-Systemgehäuse; Stahlblech (RAL 7035); BxHxT (400x120x200 mm); ohne Flanschplatte



Art-Nr.: 850-817/002-000

IP65-Systemgehäuse; Stahlblech (RAL 7035); BxHxT (600x120x200 mm); ohne Flanschplatte

1.2.8 Tragschiene

1.2.8.1 Montagematerial



Art-Nr.: 210-196

Aluminiumtragschiene; 35 x 8,2 mm; 1,6 mm dick; 2 m lang; ungelocht; ähnlich EN 60715; silberfarben



Art-Nr.: 210-198

Kupfertragschiene; 35 x 15 mm; 2,3 mm dick; 2 m lang; ungelocht; entsprechend EN 60715; kupferfarben



Art-Nr.: 210-197

Stahltragschiene; 35 x 15 mm; 1,5 mm dick; 2 m lang; gelocht; ähnlich EN 60715; silberfarben



Art-Nr.: 210-508

Stahltragschiene; 35 x 15 mm; 1,5 mm dick; 2 m lang; gelocht; bandverzinkt; ähnlich EN 60715; silberfarben



Art-Nr.: 210-114

Stahltragschiene; 35 x 15 mm; 1,5 mm dick; 2 m lang; ungelocht; ähnlich EN 60715; silberfarben



Art-Nr.: 210-506

Stahltragschiene; 35 x 15 mm; 1,5 mm dick; 2 m lang; ungelocht; bandverzinkt; ähnlich EN 60715; silberfarben



Art-Nr.: 210-118

Stahltragschiene; 35 x 15 mm; 2,3 mm dick; 2 m lang; ungelocht; entsprechend EN 60715; silberfarben



Art-Nr.: 210-504

Stahltragschiene; 35 x 7,5 mm; 1 mm dick; 2 m lang; gelocht; bandverzinkt; entsprechend EN 60715; silberfarben



Art-Nr.: 210-115

Stahltragschiene; 35 x 7,5 mm; 1 mm dick; 2 m lang; gelocht; entsprechend EN 60715; Lochbreite 18 mm; Lochabstand 25 mm; silberfarben



Art-Nr.: 210-112

Stahltragschiene; 35 x 7,5 mm; 1 mm dick; 2 m lang; gelocht; entsprechend EN 60715; Lochbreite 25 mm; Lochabstand 36 mm; silberfarben



Art-Nr.: 210-505

Stahltragschiene; 35 x 7,5 mm; 1 mm dick; 2 m lang; ungelocht; bandverzinkt; entsprechend EN 60715; silberfarben



Art-Nr.: 210-113

Stahltragschiene; 35 x 7,5 mm; 1 mm dick; 2 m lang; ungelocht; entsprechend EN 60715; silberfarben