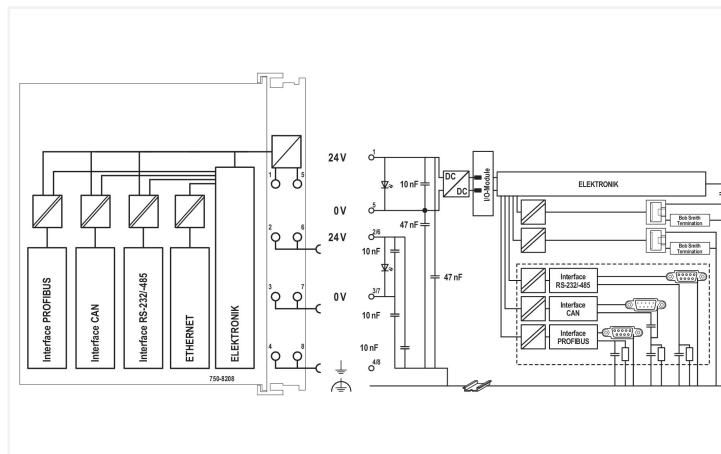


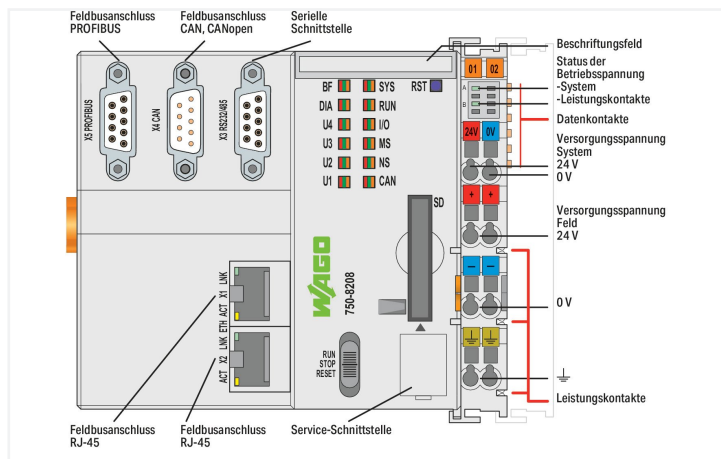


Farbe: ■ lichtgrau



Übersicht der Kommunikationsmöglichkeiten PFC200

| Modul | PROFIBUS | CAN | RS-232/485 | ETHERNET | Elektronik | Modul | Teilenummer |
|--------------------------|----------|-----|------------|----------|------------|----------|-------------|
| PROFIBUS DP-Master | ✓ | | | | ✓ | 750-8208 | 750-8208-00 |
| PROFIBUS DP-Slave | ✓ | | | | ✓ | 750-8208 | 750-8208-01 |
| PROFIBUS DP-Master/Slave | ✓ | | | | ✓ | 750-8208 | 750-8208-02 |
| CANopen | | ✓ | | | ✓ | 750-8208 | 750-8208-03 |
| RS-232/485 | | | ✓ | | ✓ | 750-8208 | 750-8208-04 |
| ETHERNET | | | | ✓ | ✓ | 750-8208 | 750-8208-05 |



Der Controller PFC200 ist eine kompakte Steuerung an dem modularen WAGO I/O System. Neben den Netzwerk- und Feldbus-Schnittstellen unterstützt er digitale und analoge Module sowie Sondermodule der Serien 750/753.

Die zwei ETHERNET-Schnittstellen und der integrierte Switch ermöglichen die Verdrahtung in Linientopologie.

Ein integrierter Webserver stellt dem Benutzer Konfigurationsmöglichkeiten und Statusinformationen über den PFC200 zur Verfügung.

Typische Anwendungen finden sich für den PFC200 neben der Prozessindustrie und der Gebäudeautomatisierung im Bereich des klassischen Maschinen- und Anlagenbaus, wie beispielsweise in Verpackungs-, Abfüll-, Textil-, Fertigungs-, Metall- und Holzverarbeitungsanlagen oder -anlagen.

Programmierbar gemäß IEC 61131-3

- Programmierbar mit WAGO-I/O-PRO V2.3
- Direkter Anschluss von WAGO-I/O-Modulen
- 2 x ETHERNET (konfigurierbar), RS-232/-485, CAN, CANopen, PROFIBUS-DP-Master
- Betriebssystem Linux mit RT-Preemption-Patch
- Konfiguration mit CODESYS oder Web-based-Management-Oberfläche
- Wartungsfrei

Technische Daten

Kommunikation

- Modbus RTU
- RS-232-Schnittstelle
- RS-485-Schnittstelle
- MQTT
- PROFIBUS-DP-Master
- CANopen
- Modbus (TCP, UDP)
- ETHERNET

Technische Daten

| | |
|--|---|
| ETHERNET-Protokolle | DHCP HTTPS SSH DNS NTP FTP FTPS SNMP HTTP |
| Visualisierung | Web-Visu |
| Betriebssystem | Echtzeit-Linux (mit RT-Preemption-Patch) |
| CPU | Cortex A8; 600 MHz |
| Programmiersprachen gemäß IEC 61131-3 | Ablaufsprache (AS) Anweisungsliste (AWL) Kontaktplan (KOP) Funktionsplan (FUP) Signalflussplan (CFC) Strukturierter Text (ST) |
| Programmierungsumgebung | WAGO-I/O-PRO V2.3 (basierend auf CODESYS V2.3) |
| Konfigurationsmöglichkeiten | WAGO-I/O-CHECK Web-Based-Management |
| Übertragungsrate (Kommunikation/Feldbus 1) | 10/100 Mbit/s |
| Übertragungsrate | ETHERNET: 10/100 Mbit/s |
| Übertragungsmedium (Kommunikation/Feldbus) | ETHERNET: Twisted Pair S-UTP; 100 Ω; Cat. 5; 100 m maximale Leitungslänge |
| Hauptspeicher (RAM) | 256 MB |
| Interner Speicher (Flash) | 256 MB |
| Remanentspeicher Hardware | 128 KB |
| Programmspeicher | 16 MB |
| Datenspeicher | 64 MB |
| Remanentspeicher Software | 128 KB |
| Speicherkartentyp | SD und SDHC bis 32 GB (Alle zugesicherten Eigenschaften sind nur in Verbindung mit der WAGO Speicherkarte gültig.) |
| Speicherkarten-Steckplatz | Push/Push-Mechanismus; Abdeckungsklappe plombierbar |
| Anzahl Module pro Knoten max. | 250 |
| Anzahl Module ohne Busverlängerung max. | 64 |
| Ein- und Ausgangsprozessabbild (intern) max. | 1000 Worte/1000 Worte |
| Ein- und Ausgangsprozessabbild (Modbus®) max. | CODESYS V2: 1000 Worte/1000 Worte |
| Ein- und Ausgangsprozessabbild (PROFIBUS) max. | 5000 Byte/5000 Byte |
| Ein- und Ausgangsprozessabbild (CAN) max. | 2000 Worte/2000 Worte |
| Anzeigeelemente | LED (SYS, RUN, I/O, CAN, BF, DIA, U1 ... U4) rot/grün/orange: Status System, Programm, Lokalbus, CANopen, PROFIBUS, PROFIBUS-Diagnose, durch User programmierbarer Status (durch CODESYS-Bibliothek verwendbar); LED (A, B) grün: Status Systemversorgung, Feldversorgung |
| Versorgungsspannung System | DC 24 V (-25 ... +30 %); über Verdrahtungsebene (CAGE CLAMP®-Anschluss) |
| Eingangsstrom typ. bei Nennlast (24 V) | 670 mA |
| Summenstrom für Systemversorgung | 1700 mA |
| Versorgungsspannung Feld | DC 24 V (-25 ... +30 %); über Leistungskontakte |
| Stromtragfähigkeit der Leistungskontakte | 10 A |
| Anzahl Leistungskontakte ausgehend | 3 |
| Potentialtrennung | 500 V System/Feld |

Anschlussdaten

| | |
|--|--|
| Anschlussstechnik: Kommunikation/Feldbus | PROFIBUS: 1 x Buchse D-Sub 9; CANopen: 1 x Stecker D-Sub 9; Modbus (TCP, UDP): 2 x RJ-45; Modbus RTU: 1 x Buchse D-Sub 9; RS-232-Schnittstelle: 1 x Buchse D-Sub 9; RS-485-Schnittstelle: 1 x Buchse D-Sub 9 |
| Anschlussstechnik: Systemversorgung | 2 x CAGE CLAMP® |
| Anschlussstechnik: Feldversorgung | 6 x CAGE CLAMP® |
| Anschlussstyp 1 | System-/Feldversorgung |
| Eindrähtiger Leiter | 0,08 ... 2,5 mm ² / 28 ... 14 AWG |
| Feindrähtiger Leiter | 0,08 ... 2,5 mm ² / 28 ... 14 AWG |
| Abisolierlänge | 8 ... 9 mm / 0.31 ... 0.35 inch |
| Anschlussstechnik: Gerätekonfiguration | 1 x Stiftleiste; 4-polig |

Geometrische Daten

| | |
|--------------------------------|----------------------|
| Breite | 112 mm / 4.409 inch |
| Höhe | 100 mm / 3.937 inch |
| Tiefe | 71,9 mm / 2.831 inch |
| Tiefe ab Oberkante Tragschiene | 64,7 mm / 2.547 inch |

Mechanische Daten

| | |
|---------------------------|----------------------------|
| Gewicht | 259 g |
| Farbe | lichtgrau |
| Gehäusewerkstoff | Polycarbonat, Polyamid 6.6 |
| Konformitätskennzeichnung | CE |

Umgebungsbedingungen

| | |
|---|---|
| Umgebungstemperatur (Betrieb) | 0 ... +55 °C |
| Umgebungstemperatur (Lagerung) | -25 ... +85 °C |
| Schutzart | IP20 |
| Verschmutzungsgrad | 2 gemäß IEC 61131-2 |
| Betriebshöhe | ohne Temperatur-Derating: 0 ... 2000 m; mit Temperatur-Derating: 2000 ... 5000 m (0,5 K/100 m); max: 5000 m |
| Relative Feuchte (ohne Betauung) | 95 % |
| Einbaulage | Horizontal links, horizontal rechts, horizontal oben, horizontal unten, vertikal oben und vertikal unten |
| Montageart | Tragschiene 35 |
| Vibrationsfestigkeit | gemäß IEC 60068-2-6 |
| Schockfestigkeit | 15g gemäß IEC 60068-2-27 |
| EMV-Störfestigkeit | gemäß EN 61000-6-2, Schiffbereich |
| EMV-Störaussendung | gemäß EN 61000-6-3, Schiffbereich |
| Beanspruchung durch Schadstoffe | gemäß IEC 60068-2-42 und IEC 60068-2-43 |
| Brandlast | 2,911 MJ |
| Zulässige Schadstoffkonzentration H ₂ S bei einer relativen Feuchte 75 % | 10 ppm |
| Zulässige Schadstoffkonzentration SO ₂ bei einer relativen Feuchte 75 % | 25 ppm |

| Kaufmännische Daten | |
|---------------------|---------------|
| eCl@ss 10.0 | 27-24-26-07 |
| eCl@ss 9.0 | 27-24-26-07 |
| ETIM 9.0 | EC000236 |
| ETIM 8.0 | EC000236 |
| VPE (UVPE) | 1 St. |
| Verpackungsart | Karton |
| Ursprungsland | DE |
| GTIN | 4055143554220 |
| Zolltarifnummer | 85371091990 |

| Environmental Product Compliance | |
|---|--|
| CAS-No. | 1303-86-2 1317-36-8 693-98-1 7439-92-1 79-94-7 |
| REACH Candidate List Substance | 2,2',6,6'-tetrabromo-4,4'-isopropylidenediphenol 2-methylimidazole Diboron trioxide Lead Lead monoxide Perfluorobutane sulfonic acid (PFBS) and its salts |
| RoHS Compliance Status | Compliant,With Exemption |
| RoHS Exemption | 6(c) 7(a) 7(c)-I 7(c)-II |
| SCIP notification number (Bulgaria) | c9ceb1a1-3506-4286-a786-0c1c0835d11e |
| SCIP notification number (Czech Republic) | 15fae6b7-ffa8-4b50-a53f-8a5582baa53f |

Zulassungen / Zertifikate

| Allgemeine Zulassungen | | |
|---|------------------------|---------------------|
| | | |
| Zulassung | Norm | Zertifikatsname |
| EAC GZO Almaty Standart | TP TC 020/2011 | EAC CoC 03083 |
| KC National Radio Research Agency | Article 58-2, Clause 3 | MSIP-REM-W43-PFC750 |
| UL Underwriters Laboratories Inc. (ORDINARY LOCATIONS) | - | E175199 |

Konformitäts- und Herstellererklärungen

| Zulassung | Norm | Zertifikatsname |
|--|------|-----------------|
| EU-Declaration of Conformity WAGO GmbH & Co. KG | - | - |

Zulassungen für Schifffahrt

| Zulassung | Norm | Zertifikatsname |
|------------------------------------|------|-----------------|
| ABS American Bureau of Shipping | - | 22-2219060 |

Zulassungen für Schifffahrt

| | | |
|---|---------------------------------|-------------------|
| BSH Bundesamt fuer Seeschifffahrt und Hydrographie | - | 1104 |
| BV Bureau Veritas S.A. | Rules for class. of Steel Ships | 66711/A0 |
| DNV DNV GL SE | DNV-CG-0339,Aug.2021 | TAA0000194 |
| LR Lloyds Register EMEA | - | LR22180952TA |
| PRS Polski Rejestr Statków | - | TE/1101/880590/23 |

Zulassungen für Schifffahrt

RINA - ELE343521XG001
 RINA Germany GmbH

Zulassungen für explosionsgefährdete Bereiche



| Zulassung | Norm | Zertifikatsname |
|--|-------------|--|
| ATEX TUEV Nord Cert GmbH | EN 60079-0 | TUEV14ATEX148929X (II 3 G Ex ec IIC T4 Gc) |
| CCCEX CQST/CNEx | CNCA-C23-01 | 2020312310000213 (Ex ec IIC T4 Gc) |
| IECEX TUEV Nord Cert GmbH | IEC 60079-0 | IECEX TUN 14.0035 X (Ex ec IIC T4 Gc) |
| INMETRO TÜV Rheinland do Brasil Ltda. | IEC 60079-0 | TÜV 12.1297 X |
| UKEx WAGO GmbH & Co. KG | EN 60079-0 | UKCA_WA GO22UKEX003X_ec |
| UL Underwriters Laboratories Inc. (HAZARDOUS LOCATIONS) | UL 121201 | E198726 |

Downloads

Environmental Product Compliance

Compliance Search

Environmental Product Compliance 750-8208



Dokumentation

| Handbuch | | | | Systembeschreibung | | | |
|--|------------------------|--------------------|--|--|-----------------------|-------------------|--|
| Produkt Handbuch PFC200; 2ETH RS CAN DPM | V 1.12.0 15.07.2022 | pdf 8510.84 KB | | Übersicht Zulassungen WAGO-I/O-SYSTEM 750 | | pdf 721.46 KB | |
| Cyber Security für Controller PFC100 / PFC200 | V 1.2.0 | pdf 8195.52 KB | | Controller PFC100/200 Allgemeine Produktinformationen | | pdf 557.27 KB | |
| Systemhandbuch Serie 750/753 | | | | | | | |
| Produkt Handbuch WAGO-MODBUS-Master-Konfigurator | V 1.1.0 | pdf 1836.90 KB | | | | | |
| Tutorial | | | | Weitere Informationen | | | |
| Verbindung zu einem Controller über SSH aufbauen | V 1.0 05.08.2017 | mp4 29016.13 KB | | WAGO OPC-UA-Server | V 1.1.0 28.01.2021 | pdf 1030.88 KB | |
| IP-Adresse des PFC mit Ethernet Settings vergeben | V 3.0 18.12.2017 | mp4 86338.14 KB | | Externe Lizenzbedingungen für Open-Source-Software | V 1.0.0 | pdf 1325.26 KB | |

| Ausschreibungstext | | | |
|--------------------|------------|------------------|-------------------|
| 750-8208 | 19.02.2019 | xml 7.91 KB | ↓ |
| 750-8208 | 23.01.2019 | docx 20.67 KB | ↓ |

| Beipackzettel | | | |
|---------------------------------|------------|------------------|-------------------|
| CCC Ex (Additional information) | 26.04.2023 | pdf 159.76 KB | ↓ |

Anwendungshinweise

| Anwendungshinweis CoDeSys 2.3 | | | |
|--|--------------------------|-------------------|-------------------|
| Anwendungshinweis zur Installation eines MySQL-Server auf einem PFC | 1.0.4 16.05.2019 | zip 4389.79 KB | ↓ |
| Anwendungshinweis Cloud-Connectivity | 2019-09-17 17.09.2019 | zip 3942.21 KB | ↓ |
| HART-Tool-Routing über ETHERNET mit 750-820x/750-88x und CoDeSys 2.3 (a116120) | 1.0.0 22.03.2019 | pdf 6237.64 KB | ↓ |
| HART-Tool-Routing über PROFIBUS mit 750-833 und 750-333 (a116140) | 1.0.0 22.03.2019 | pdf 6185.34 KB | ↓ |
| Nutzung der Webvisualisierung mit dem Java™ Laufzeitsystem (JRE, JVM) 7 Update 51 (7u51) (a500690) | 1.2.4 26.02.2019 | zip 4896.43 KB | ↓ |

| Anwendungshinweis e!COCKPIT | | | |
|--|--------------------------|-------------------|-------------------|
| e!COCKPIT Anwendungshinweis Installation MySQL-Server | 1.0.3 09.09.2019 | pdf 1834.43 KB | ↓ |
| e!COCKPIT Anwendungshinweis WagoAppCloud | 2022-11-04 04.11.2022 | zip 2723.31 KB | ↓ |
| HART Toolrouting über Ethernet mit 750-820x und eRUNTIME (a116130) | 1.0.0 22.03.2019 | pdf 4844.62 KB | ↓ |
| SNMP Kommunikation (a500850) | 1.1.0 20.02.2020 | zip 3743.05 KB | ↓ |

CAD/CAE-Daten

| CAD Daten | |
|------------------------|-------------------|
| 2D/3D Modelle 750-8208 | ↓ |

| CAE Daten | |
|----------------------------|-------------------|
| EPLAN Data Portal 750-8208 | ↓ |
| ZUKEN Portal 750-8208 | ↓ |

Engineering-Software

| Konfigurations- und Inbetriebnahme-Software | | | |
|---|--------------------------|---------------------|-------------------|
| WAGO-IO-PRO Demo-Version (759-912) / Serie 750, 758 und 762 | V 2.3.9.68 17.02.2022 | zip 122524.17 KB | ↓ |
| WAGOupload | 1.16.1.0 02.02.2022 | zip 12422.85 KB | ↓ |

Runtime Software

| Firmware | | | |
|--|------------------------|---------------------|-------------------|
| Image Update (SD Karte) PFC100/200 für Codesys V2.3 u. Elcockpit | V 22 SP1 12.12.2022 | zip 205815.20 KB | ↓ |
| WUP Update (WAGOuploadTool) PFC100/200 Codesys V2.3 u. Elcockpit | V 22 SP1 12.12.2022 | zip 203580.70 KB | ↓ |

Bibliotheken

| Gerätebeschreibungsdatei | | | |
|---|------------------|-------------------|-------------------|
| 750-914; EDS-Dateien für CANopen / Serie 750, 752 und 767 | XT 12.03.2021 | zip 1728.38 KB | ↓ |

| Bibliothek | | | |
|------------------------------|---------------------|-------------------|-------------------|
| WAGO_BusDiag_01 | 1.0.0 | pdf 683.57 KB | ↓ |
| WAGO_DPM_01 | 1.0.0 | pdf 1016.36 KB | ↓ |
| Library WagoLib-Cloud_02.lib | 2.2.4 21.01.2020 | zip 56.21 KB | ↓ |

1 Passende Produkte

1.1 Optionales Zubehör

1.1.1 Beschriftung

1.1.1.1 Beschriftungsadapter



Art-Nr.: 750-103
Gruppenschildträger

1.1.1.2 Beschriftungsschild

Art-Nr.: 2009-145/000-006
Mini-WSB Inline; für Smart Printer; 1700 Stück auf Rolle; dehnbar 5 - 5,2 mm; unbedruckt; aufrastbar; blau

Art-Nr.: 2009-145/000-002
Mini-WSB Inline; für Smart Printer; 1700 Stück auf Rolle; dehnbar 5 - 5,2 mm; unbedruckt; aufrastbar; gelb

Art-Nr.: 2009-145/000-007
Mini-WSB Inline; für Smart Printer; 1700 Stück auf Rolle; dehnbar 5 - 5,2 mm; unbedruckt; aufrastbar; grau

Art-Nr.: 2009-145/000-023
Mini-WSB Inline; für Smart Printer; 1700 Stück auf Rolle; dehnbar 5 - 5,2 mm; unbedruckt; aufrastbar; grün

Art-Nr.: 2009-145/000-012
Mini-WSB Inline; für Smart Printer; 1700 Stück auf Rolle; dehnbar 5 - 5,2 mm; unbedruckt; aufrastbar; orange

Art-Nr.: 2009-145/000-005
Mini-WSB Inline; für Smart Printer; 1700 Stück auf Rolle; dehnbar 5 - 5,2 mm; unbedruckt; aufrastbar; rot

Art-Nr.: 2009-145/000-024
Mini-WSB Inline; für Smart Printer; 1700 Stück auf Rolle; dehnbar 5 - 5,2 mm; unbedruckt; aufrastbar; violett

Art-Nr.: 2009-145
Mini-WSB Inline; für Smart Printer; 1700 Stück auf Rolle; dehnbar 5 - 5,2 mm; unbedruckt; aufrastbar; weiß

Art-Nr.: 248-501/000-006
Mini-WSB-Beschriftungskarte; als Karte; nicht dehnbar; unbedruckt; aufrastbar; blau

Art-Nr.: 248-501/000-002
Mini-WSB-Beschriftungskarte; als Karte; nicht dehnbar; unbedruckt; aufrastbar; gelb

Art-Nr.: 248-501/000-007
Mini-WSB-Beschriftungskarte; als Karte; nicht dehnbar; unbedruckt; aufrastbar; grau

Art-Nr.: 248-501/000-023
Mini-WSB-Beschriftungskarte; als Karte; nicht dehnbar; unbedruckt; aufrastbar; grün

Art-Nr.: 248-501/000-017
Mini-WSB-Beschriftungskarte; als Karte; nicht dehnbar; unbedruckt; aufrastbar; hellgrün

Art-Nr.: 248-501/000-012
Mini-WSB-Beschriftungskarte; als Karte; nicht dehnbar; unbedruckt; aufrastbar; orange

Art-Nr.: 248-501/000-005
Mini-WSB-Beschriftungskarte; als Karte; nicht dehnbar; unbedruckt; aufrastbar; rot

Art-Nr.: 248-501/000-024
Mini-WSB-Beschriftungskarte; als Karte; nicht dehnbar; unbedruckt; aufrastbar; violett

1.1.1.2 Beschriftungsschild



Art-Nr.: 248-501

Mini-WSB-Beschriftungskarte; als Karte; nicht dehnbar; unbedruckt; aufrastbar; weiß

1.1.1.3 Gruppenschildträger



Art-Nr.: 750-107

Gruppenschildträger

1.1.2 Kommunikation

1.1.2.1 Kommunikationskabel



Art-Nr.: 750-923

Konfigurationsleitung; USB-Anschluss; Länge 2,5 m



Art-Nr.: 750-923/000-001

Konfigurationsleitung; USB-Anschluss; Länge 5 m

1.1.3 Leitungen und Steckverbinder

1.1.3.1 Anschlussstecker



Art-Nr.: 750-963

CANopen-Feldbusstecker; mit D-Sub-Buchse; 9-polig



Art-Nr.: 750-975

ETHERNET-Stecker RJ-45, IP20; ETHERNET 10/100 Mbit/s; feldkonfektionierbar



Art-Nr.: 750-977/000-011

ETHERNET-Stecker; RJ-45; Cat. 6A; axial; Code T568A; AWG 22



Art-Nr.: 750-978/000-011

ETHERNET-Stecker; RJ-45; Cat. 6A; axial; Code T568A; AWG 22; Zugentlastung



Art-Nr.: 750-977/000-021

ETHERNET-Stecker; RJ-45; Cat. 6A; axial; Code T568A; AWG 24



Art-Nr.: 750-978/000-021

ETHERNET-Stecker; RJ-45; Cat. 6A; axial; Code T568A; AWG 24; Zugentlastung



Art-Nr.: 750-977/000-012

ETHERNET-Stecker; RJ-45; Cat. 6A; axial; Code T568B; AWG 22



Art-Nr.: 750-978/000-012

ETHERNET-Stecker; RJ-45; Cat. 6A; axial; Code T568B; AWG 22; Zugentlastung



Art-Nr.: 750-977/000-022

ETHERNET-Stecker; RJ-45; Cat. 6A; axial; Code T568B; AWG 24



Art-Nr.: 750-978/000-022

ETHERNET-Stecker; RJ-45; Cat. 6A; axial; Code T568B; AWG 24; Zugentlastung



Art-Nr.: 750-979/000-011

ETHERNET-Stecker; RJ-45; Cat. 6A; gewinkelt; Code T568A; AWG 22; Zugentlastung



Art-Nr.: 750-979/000-021

ETHERNET-Stecker; RJ-45; Cat. 6A; gewinkelt; Code T568A; AWG 24; Zugentlastung



Art-Nr.: 750-979/000-012

ETHERNET-Stecker; RJ-45; Cat. 6A; gewinkelt; Code T568B; AWG 22; Zugentlastung



Art-Nr.: 750-979/000-022

ETHERNET-Stecker; RJ-45; Cat. 6A; gewinkelt; Code T568B; AWG 24; Zugentlastung



Art-Nr.: 750-960

PROFIBUS-Feldbusstecker; mit D-Sub-Stecker; 9-polig

1.1.4 Schirmanschluss

1.1.4.1 Schirmklemmbügel



Art-Nr.: 790-108

Schirmklemmbügel; 11 mm breit; kontaktierbarer Schirmdurchmesser; 3 ... 8 mm



Art-Nr.: 790-208

Schirmklemmbügel; 12,4 mm breit; 3 ... 8 mm



Art-Nr.: 790-116

Schirmklemmbügel; 19 mm breit; kontaktierbarer Schirmdurchmesser; 7 ... 16 mm



Art-Nr.: 790-216

Schirmklemmbügel; 21,8 mm breit; 6 ... 16 mm



Art-Nr.: 790-124

Schirmklemmbügel; 27 mm breit; kontaktierbarer Schirmdurchmesser; 6 ... 24 mm



Art-Nr.: 790-220

Schirmklemmbügel; 30 mm breit; 6 ... 20 mm



Art-Nr.: 790-140

Schirmklemmbügel; kontaktierbarer Schirmdurchmesser

1.1.6 Speicherkarte

1.1.6.1 Speicherkarte



Art-Nr.: 758-879/000-2108

Speicherkarte SD; pSLC-NAND; 8 GB; Temperaturbereich -40 ... 90 °C



Art-Nr.: 758-879/000-001

Speicherkarte SD; SLC-NAND; 2 GByte; Temperatur -40 bis 90 °C

1.1.7 Systemgehäuse

1.1.7.1 Systemgehäuse



Art-Nr.: 850-825

IP65-Systemgehäuse; Aluminium (RAL 7032); BxHxT (160x100x160 mm); 9 x M12, 4 x M20



Art-Nr.: 850-826

IP65-Systemgehäuse; Aluminium (RAL 7032); BxHxT (240x100x160 mm); 4 x M20-, 4 x M16-, 14 x M12-Verschraubung



Art-Nr.: 850-827

IP65-Systemgehäuse; Aluminium (RAL 7032); BxHxT (320x100x160 mm); 4 x M20-, 8 x M16-, 17 x M12-Verschraubung



Art-Nr.: 850-828

IP65-Systemgehäuse; Aluminium (RAL 7032); BxHxT (480x100x160 mm); 4 x M20-, 10 x M16-, 35 x M12-Verschraubung



Art-Nr.: 850-826/002-000

IP65-Systemgehäuse; Aluminium (RAL 7035); BxHxT (240x100x160 mm); 4 x M20-, 4 x M16-, 14 x M12-Verschraubung



Art-Nr.: 850-827/002-000

IP65-Systemgehäuse; Aluminium (RAL 7035); BxHxT (320x100x160 mm); 4 x M20-, 8 x M16-, 17 x M12-Verschraubung



Art-Nr.: 850-828/002-000

IP65-Systemgehäuse; Aluminium (RAL 7035); BxHxT (480x100x160 mm); 4 x M20-, 10 x M16-, 35 x M12-Verschraubung



Art-Nr.: 850-834

IP65-Systemgehäuse; Polyester (RAL 7032); BxHxT (164x100x164 mm); 9 x M12, 4 x M20



Art-Nr.: 850-835

IP65-Systemgehäuse; Polyester (RAL 7032); BxHxT (244x100x164 mm); 4 x M20-, 4 x M16-, 14 x M12-Verschraubung



Art-Nr.: 850-836

IP65-Systemgehäuse; Polyester (RAL 7032); BxHxT (324x100x164 mm); 4 x M20-, 8 x M16-, 17 x M12-Verschraubung



Art-Nr.: 850-814/002-000

IP65-Systemgehäuse; Stahlblech (RAL 7035); BxHxT (200x120x200 mm); ohne Flanschplatte



Art-Nr.: 850-815/002-000

IP65-Systemgehäuse; Stahlblech (RAL 7035); BxHxT (300x120x200 mm); ohne Flanschplatte



Art-Nr.: 850-816/002-000

IP65-Systemgehäuse; Stahlblech (RAL 7035); BxHxT (400x120x200 mm); ohne Flanschplatte



Art-Nr.: 850-817/002-000

IP65-Systemgehäuse; Stahlblech (RAL 7035); BxHxT (600x120x200 mm); ohne Flanschplatte

1.1.8 Tragschiene

1.1.8.1 Montagematerial



Art-Nr.: 210-196

Aluminiumträgerschiene; 35 x 8,2 mm; 1,6 mm dick; 2 m lang; ungelocht; ähnlich EN 60715; silberfarben



Art-Nr.: 210-198

Kupferträgerschiene; 35 x 15 mm; 2,3 mm dick; 2 m lang; ungelocht; entsprechend EN 60715; kupferfarben



Art-Nr.: 210-197

Stahlträgerschiene; 35 x 15 mm; 1,5 mm dick; 2 m lang; gelocht; ähnlich EN 60715; silberfarben



Art-Nr.: 210-508

Stahlträgerschiene; 35 x 15 mm; 1,5 mm dick; 2 m lang; gelocht; bandverzinkt; ähnlich EN 60715; silberfarben



Art-Nr.: 210-114

Stahlträgerschiene; 35 x 15 mm; 1,5 mm dick; 2 m lang; ungelocht; ähnlich EN 60715; silberfarben



Art-Nr.: 210-506

Stahlträgerschiene; 35 x 15 mm; 1,5 mm dick; 2 m lang; ungelocht; bandverzinkt; ähnlich EN 60715; silberfarben



Art-Nr.: 210-118

Stahlträgerschiene; 35 x 15 mm; 2,3 mm dick; 2 m lang; ungelocht; entsprechend EN 60715; silberfarben



Art-Nr.: 210-504

Stahlträgerschiene; 35 x 7,5 mm; 1 mm dick; 2 m lang; gelocht; bandverzinkt; entsprechend EN 60715; silberfarben



Art-Nr.: 210-115

Stahlträgerschiene; 35 x 7,5 mm; 1 mm dick; 2 m lang; gelocht; entsprechend EN 60715; Lochbreite 18 mm; Lochabstand 25 mm; silberfarben



Art-Nr.: 210-112

Stahlträgerschiene; 35 x 7,5 mm; 1 mm dick; 2 m lang; gelocht; entsprechend EN 60715; Lochbreite 25 mm; Lochabstand 36 mm; silberfarben



Art-Nr.: 210-505

Stahlträgerschiene; 35 x 7,5 mm; 1 mm dick; 2 m lang; ungelocht; bandverzinkt; entsprechend EN 60715; silberfarben



Art-Nr.: 210-113

Stahlträgerschiene; 35 x 7,5 mm; 1 mm dick; 2 m lang; ungelocht; entsprechend EN 60715; silberfarben