

Fiche technique | Référence: 733-212

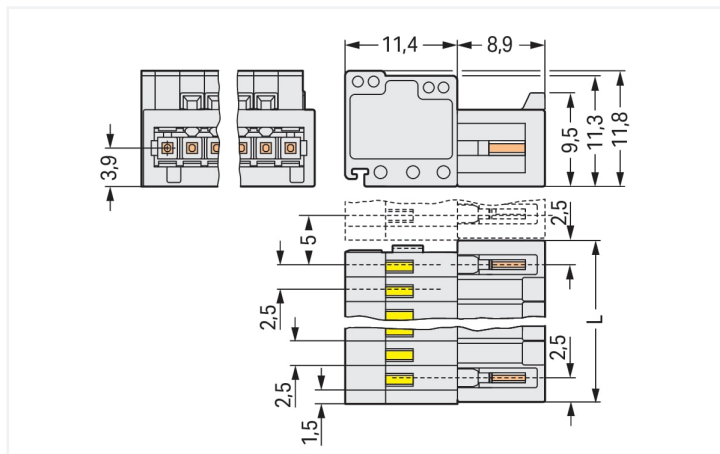
Connecteur mâle pour 1 conducteur; CAGE CLAMP®; 0,5 mm²; Pas 2,5 mm; 12 pôles; 100% protégé contre l'inversion; 0,50 mm²; gris clair

<https://www.wago.com/733-212>



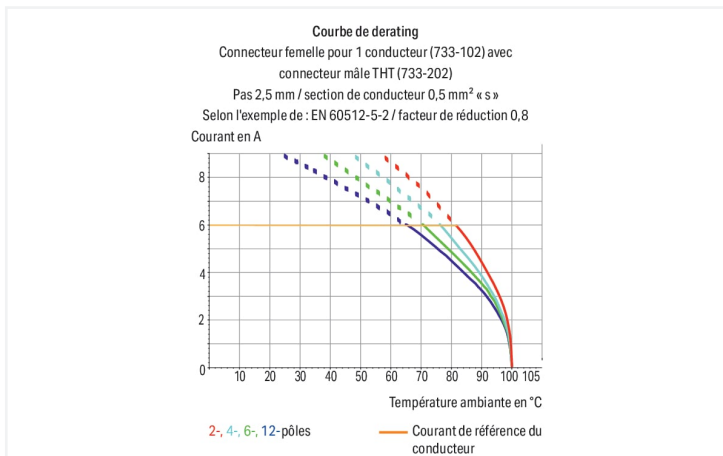
Couleur: ■ gris clair

Identique à la figure



Dimensions en mm

L = (Nombre de pôles + 1) x pas



- Connexion universelle pour tous types de conducteurs
- Deux sens d'actionnement pour le ressort CAGE CLAMP® facilitent le câblage dans le pré-assemblage de câbles et sur les appareils
- Pour connexions « Fils à fils »
- 100% protégé contre l'inversion
- Avec possibilité de codage

Remarques

Remarque de sécurité 1

Le MCS – MULTI CONNECTION SYSTEM – est selon DIN EN 61984 est un connecteur sans capacité de coupure. Conformément aux prescriptions d'utilisation, il faut éviter la connexion/déconnexion des connecteurs sous tension ou en charge. Dans la direction du flux d'énergie dans le câblage du circuit, les connecteurs doivent être appliqués de sorte que les connecteurs mâles dans l'état non enfiché, pouvant être touchés, ne soient pas sous tension.

Variantes pour Ex i :

D'autres variantes peuvent être demandées au service commercial de WAGO ou, si nécessaire, configurées sur <https://configurator.wago.com>.
autres nombres de pôles
Surfaces du contact dorées ou partiellement dorées.

Données électriques

Données de référence selon	IEC/EN 60664-1		
Overvoltage category	III	III	II
Pollution degree	3	2	2
Tension de référence	100 V	160 V	320 V
Tension assignée de tenue aux chocs	2,5 kV	2,5 kV	2,5 kV
Courant de référence	6 A	6 A	6 A

Données d'approbation selon	UL 1059		
Use group	B	C	D
Tension de référence	150 V	-	-
Courant de référence	4 A	-	-

Données d'approbation selon	CSA		
Use group	B	C	D
Tension de référence	150 V	-	-
Courant de référence	4 A	-	-

Données de raccordement

Points de serrage	12
Nombre total des potentiels	12
Nombre de types de connexion	1
nombre des niveaux	1

Connexion 1	
Technique de connexion	CAGE CLAMP®
Type d'actionnement	Outil de manipulation
Sens d'actionnement 1	Manipulation dans le même axe que le conducteur
Sens d'actionnement 2	Manipulation à 90° par rapport à l'axe du conducteur
Conducteur rigide	0,08 ... 0,5 mm ² / 28 ... 20 AWG
Conducteur souple	0,08 ... 0,5 mm ² / 28 ... 20 AWG
Conducteurs souples ; avec embout d'extrémité isolé	0,25 ... 0,34 mm ²
Conducteurs souples ; avec embout d'extrémité sans isolation plastique	0,25 ... 0,34 mm ²
Longueur de dénudage	5 ... 6 mm / 0.2 ... 0.24 inch
Nombre de pôles	12
Axe du conducteur vers la prise	0°

Données géométriques

Pas	2,5 mm / 0.098 inch
Largeur	32,5 mm / 1.28 inch
Hauteur	11,8 mm / 0.465 inch
Profondeur	20,3 mm / 0.799 inch

Données mécaniques

codage variable	Oui
Protection contre une éventuelle torsion	Oui

Connexion

Version de contact dans le domaine des connecteurs	Connecteurs mâles
Type de connexion de connecteur	pour conducteur
Protection contre l'inversion	Oui

Données du matériau

Remarque Données du matériau	Vous trouverez ici des informations sur les spécifications de matériel
Couleur	gris clair
Groupe du matériau isolant	I
Matière isolante Boîtier principal	Polyamide (PA66)
Classe d'inflammabilité selon UL94	V0
Matériau des ressorts de serrage	Ressort en acier Chrome-Nickel (CrNi)
Matériau du contact	Cuivre électrolytique (E _{Cu})
Surface du contact	Étain
Charge calorifique	0,115 MJ
Poids	6 g

Conditions d'environnement

Plage de températures limites	-60 ... +100 °C	Test d'environnement (conditions environnementales)
Température d'utilisation	-35 ... +60 °C	
		Spécification de test Applications ferroviaire Véhicules Matériel électronique
		DIN EN 50155 (VDE 0115-200):2022-06
		Exécution de test Applications ferroviaires - Matériels d'ex- ploitation de véhicules ferroviaires - Tests pour vibrations et chocs
		DIN EN 61373 (VDE 0115-0106):2011-04
		Spectre/site de montage
		Test de durée de vie catégorie 1, classe A/B
		Test de fonctionnement avec oscillations sous forme de bruit
		Test réussi selon le point 8 de la norme.
		Fréquence
		f ₁ = 5 Hz bis f ₂ = 150 Hz f ₁ = 5 Hz bis f ₂ = 150 Hz
		Accélération
		0,101g (niveau de test le plus élevé utilisé pour tous les axes) 0,572g (niveau de test le plus élevé utilisé pour tous les axes) 5g (niveau de test le plus élevé utilisé pour tous les axes)
		Durée de test par axe
		10 min. 5 h
		Directions de test
		Axes X, Y et Z Axes X, Y et Z Axes X, Y et Z
		Surveillance des défauts de contact/in- terruptions de contact
		réussi
		Mesure de la chute de tension avant et après chaque axe
		réussi
		Test de durée de vie simulé grâce à des niveaux accrus d'oscillations sous forme de bruit
		Test réussi selon le point 9 de la norme.
		Champ d'application élargi : surveillance des défauts de contact/interruptions de contact
		réussi réussi
		Champ d'application élargi : mesure de la chute de tension avant et après chaque axe
		réussi réussi
		Essai de choc
		Test réussi selon le point 10 de la norme
		Forme du choc
		Demi-sinusoidal
		Durée du choc
		30 ms
		Nombre de chocs de l'axe
		3 pos. et 3 neg.
		Résistance aux vibrations et aux chocs sur les équipements des véhicules ferro- viaires
		réussi

Données commerciales

Product Group	3 (Connecteurs multisystèmes)
eCl@ss 10.0	27-44-03-09
eCl@ss 9.0	27-44-03-09
ETIM 9.0	EC002638
ETIM 8.0	EC002638
Unité d'emb. (SUE)	50 pce(s)
Type d'emballage	Carton
Pays d'origine	PL
GTIN	4044918849623
Numéro du tarif douanier	8536693000

Conformité environnementale du produit

État de conformité RoHS	Compliant, No Exemption
-------------------------	-------------------------

Approbations / certificats

Homologations générales



Homologation	Norme	Nom du certificat
CCA DEKRA Certification B.V.	EN 61984	2169534.01
CCA DEKRA Certification B.V.	IEC 61984	NL-31141
CSA DEKRA Certification B.V.	C22.2	1465035
UL UL International Germany GmbH	UL 1977	E45171
UL Underwriters Laboratories Inc.	UL 1059	E45172

Déclarations de conformité et de fabricant



Homologation	Norme	Nom du certificat
Railway WAGO GmbH & Co. KG	-	Railway Ready

Homologations pour le secteur marine



Homologation	Norme	Nom du certificat
ABS American Bureau of Shipping	-	19-HG1869876-PDA
DNV DNV GL SE	-	TAE000016Z
LR Lloyds Register	IEC 61984	96/20035 (E5)

Téléchargements

Conformité environnementale du produit

Recherche de conformité

Environmental Product
Compliance 733-212



Documentation

Informations complémentaires

Technical Section

03.04.2019

pdf

2027.26 KB



Données CAD/CAE

Données CAD

2D/3D Models 733-212



Données CAE

EPLAN Data Portal
733-212



ZUKEN Portal 733-212



1 Produits correspondants

1.1 Produit complémentaire

1.1.1 Connecteurs femelles



Réf.: [733-112](#)

Connecteur femelle pour 1 conducteur;
CAGE CLAMP®; 0,5 mm²; Pas 2,5 mm; 12
pôles; 100% protégé contre l'inversion;
0,50 mm²; gris clair

Réf.: [733-112/037-000](#)

Connecteur femelle pour 1 conducteur;
CAGE CLAMP®; 0,5 mm²; Pas 2,5 mm; 12
pôles; 100% protégé contre l'inversion;
Cliquets de verrouillage latéraux; 0,50
mm²; gris clair

1.2 Accessoires en option

1.2.2 Codage

1.2.2.1 Codage



Réf.: [733-330](#)

Détrompeur; encliquetable; blanc

Réf.: [733-331](#)

Détrompeur; encliquetable; noir

1.2.3 Décharge de traction

1.2.3.1 Plaque de décharge de traction



Réf.: 734-129

Plaque de décharge de traction; pour connecteurs femelles et mâles; Largeur 25 mm; d'une pièce; Pas 3,5 mm; gris clair

1.2.4 Outil

1.2.4.1 Outil de manipulation



Réf.: 733-130

Outil de manipulation; à partir de matière isolante; 1 raccord; solitaire; blanc



Réf.: 733-191

Outil de manipulation; à partir de matière isolante; 1 raccord; solitaire; jaune



Réf.: 233-332

Outil de manipulation; à partir de matière isolante; blanc



Réf.: 233-331

Outil de manipulation; isolé; jaune



Réf.: 210-719

Outil de manipulation; lame 2,5 x 0,4 mm; avec tige partiellement isolée



Réf.: 210-251

Outil de manipulation; pour MCS MICRO et MINI avec connexion CAGE CLAMP®; jaune



Réf.: 233-335

Outil de manipulation; vert

1.2.5 Tester et mesurer

1.2.5.1 Accessoires de test

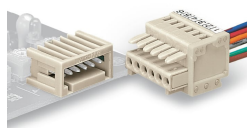


Réf.: 735-500

pointe de test WAGO; Ø 1 mm; 30 V AC / 60 V DC; CAT0; 1 A; 6 mm non isolé; pointe de test à souder jusqu'à 0,5 mm²

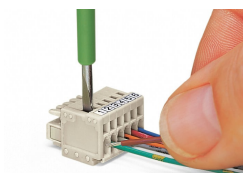
Indications de manipulation

Protection contre l'inversion

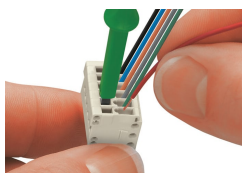


Connecteurs mâles et femelles, 100 % protégés contre l'inversion
On peut seulement enficher ensemble que des connecteurs mâles et femelles avec un nombre de pôles identique

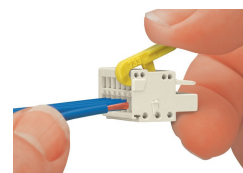
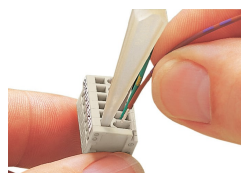
Raccorder le conducteur



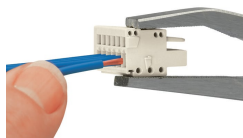
Raccordement du conducteur – avec outil de manipulation (2,5 x 0,4) mm. Perpendiculairement à l'axe du conducteur.



Raccordement du conducteur – avec outil de manipulation (233-335) dans l'axe du conducteur.



Raccordement des conducteurs, avec outil de manipulation 733-191.



Raccordement des conducteurs avec outil de manipulation 210-251.

Codage

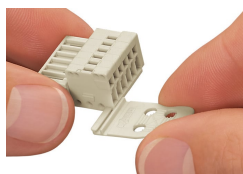


Détrompage d'un connecteur mâle - encliqueter le (les) détrompeur(s)

Repérage

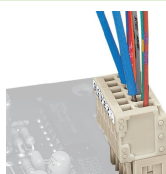


Décharge de traction



Plaques de décharge de traction pour montage côté client ou côté usine

Tester



Tester avec fiche de test Ø 1 mm, réf. 735-500, Contact direct

Sous réserve de modifications. Veuillez tenir compte de la documentation du produit !

Vous trouvez les adresses actuelles sur: www.wago.com
