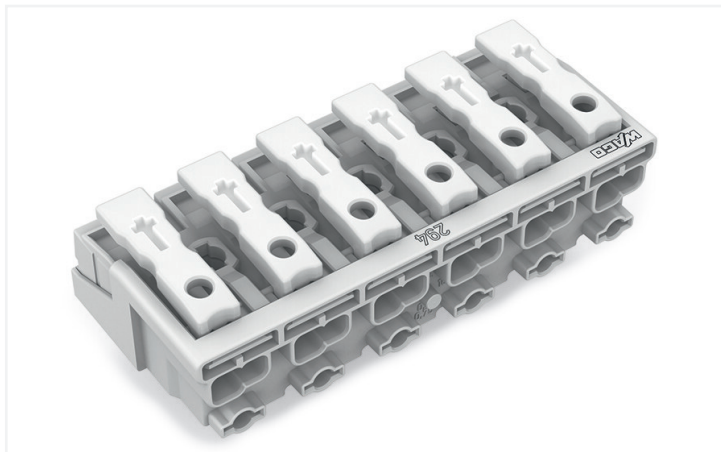


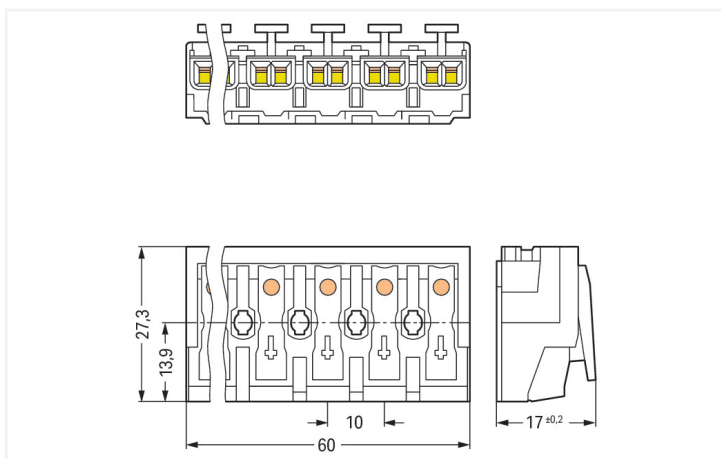
Datenblatt | Artikelnummer: 294-4006

Leuchtenanschlussklemme; Drücker extern; ohne PE-Kontakt; 6-polig; Leuchten-
seite: für eindrängige Leiter; Inst.-Seite: für alle Leiterarten; max. 2,5 mm²; Umge-
bungstemperatur max. 85 °C (T85); 2,50 mm²; weiß

<https://www.wago.com/294-4006>



Farbe: weiß



Abmessungen in mm

- Externer Anschluss von eindrängigen, mehrdrängigen und feindrängigen Leitern
- Universelle Leiteranschlussmöglichkeit (AWG, metrisch)
- Untenliegender Drittanschluss auf der internen Anschlussseite
- Nachträglich anrastbare Zugentlastung

Elektrische Daten

Bemessungsdaten gemäß	IEC/EN 60998-1		
Überspannungskategorie	III	III	II
Verschmutzungsgrad	3	2	2
Bemessungsspannung	-	-	500 V
Bemessungsstoßspannung	-	-	4 kV
Bemessungsstrom	-	-	24 A

Bemessungsdaten gemäß IEC/EN – Hinweise	
Bemessungsdaten Hinweis	Leiteranschlüsse

Bemessungsdaten gemäß	IEC/EN 60998-2-2		
Überspannungskategorie	III	III	II
Verschmutzungsgrad	3	2	2
Bemessungsspannung	-	-	500 V
Bemessungsstoßspannung	-	-	4 kV
Bemessungsstrom	-	-	24 A

Anschlussdaten

Klemmstellen	30
Gesamte Anzahl der Potentiale	6
Anzahl Anschlussstypen	4
PE-Funktion	ohne PE-Kontakt

Anschluss 1

Anschlussstyp 1	Extern 1
Anschlussstechnik	Push-in CAGE CLAMP®
Anzahl Anschlussstellen	2
Betätigungsart	Drücker
Anschließbare Leiterwerkstoffe	Kupfer
Eindrätiger Leiter	0,5 ... 2,5 mm ² / 18 ... 12 AWG
Eindrätiger Leiter; direkt steckbar	0,5 ... 2,5 mm ² / 18 ... 12 AWG
Mehrdrätiger Leiter	0,5 ... 2,5 mm ² / 18 ... 14 AWG
Feindrätiger Leiter	0,5 ... 2,5 mm ² / 18 ... 14 AWG
Feindrätiger Leiter; mit Aderendhülse mit Kunststoffkragen	0,5 ... 1,5 mm ² / 18 ... 16 AWG
Feindrätiger Leiter; mit Aderendhülse ohne Kunststoffkragen	0,5 ... 1,5 mm ² / 18 ... 16 AWG
Feindrätiger Leiter; mit Aderendhülse, direkt steckbar	0,5 mm ² / 18 AWG
Abisolierlänge	8 ... 9 mm / 0.31 ... 0.35 inch
Polzahl	6
Verdrahtungsrichtung	Seitliche Verdrahtung

Anschluss 2

Anschlussstyp 2	Intern 2
Anschlussstechnik 2	PUSH WIRE®
Anzahl Anschlussstellen 2	1
Betätigungsart 2	Push-in
Eindrätiger Leiter 2	0,5 ... 2,5 mm ² / 18 ... 14 AWG
Feindrätiger Leiter; mit Aderendhülse mit Kunststoffkragen 2	0,5 ... 1 mm ² / 18 ... 16 AWG
Feindrätiger Leiter; mit Aderendhülse ohne Kunststoffkragen 2	0,5 ... 1,5 mm ² / 18 ... 14 AWG
Abisolierlänge 2	8 ... 9 mm / 0.31 ... 0.35 inch

Anschluss 3

Anschlussstyp 3	Intern 3
Anschlussstechnik 3	PUSH WIRE®
Anzahl Anschlussstellen 3	1
Betätigungsart 3	Push-in
Eindrätiger Leiter 3	0,5 ... 1,5 mm ² / 18 ... 16 AWG
Feindrätiger Leiter; mit Aderendhülse mit Kunststoffkragen 3	0,5 ... 0,75 mm ² / 18 AWG
Feindrätiger Leiter; mit Aderendhülse ohne Kunststoffkragen 3	0,5 ... 1 mm ² / 18 AWG
Abisolierlänge 3	8 ... 9 mm / 0.31 ... 0.35 inch

Anschluss 4

Anschlussstyp 4	Intern 4
Anschlussstechnik 4	PUSH WIRE®
Anzahl Anschlussstellen 4	1
Betätigungsart 4	Push-in
Eindrätiger Leiter 4	0,5 ... 0,75 mm ² / 18 AWG
Abisolierlänge 4	8 ... 9 mm / 0.31 ... 0.35 inch

Geometrische Daten

Rastermaß	10 mm / 0.394 inch
Breite	60 mm / 2.362 inch
Höhe ab Oberfläche	17 mm / 0.669 inch
Tiefe	27,3 mm / 1.075 inch

Mechanische Daten

Aufdruck	unbedruckt
Befestigungsart	ohne Rastfüße

Werkstoffdaten

Hinweis Werkstoffdaten	Informationen zu Materialangaben finden sie hier
Farbe	weiß
Isolierstoffgruppe	IIIa
Isolierwerkstoff Hauptgehäuse	Polycarbonat (PC)
Brennbarkeitsklasse gemäß UL 94	V0
Klemmfederwerkstoff	Chrom-Nickel-Federstahl (CrNi)
Kontaktwerkstoff	Elektrolytkupfer (E _{Cu})
Kontaktoberfläche	Zinn
Brandlast	0,359 MJ
Halogenfrei	Ja
Gewicht	18,2 g

Umgebungsbedingungen

Temperaturbeständigkeit	120 °C
T-Kennzeichnung	T85

Kaufmännische Daten

Produktgruppe	8 (Leuchten- und Geräteklemmen)
eCl@ss 10.0	27-14-11-06
eCl@ss 9.0	27-14-11-06
ETIM 8.0	EC001284
ETIM 7.0	EC001284
VPE (UVPE)	250 St.
Verpackungsart	Folie
Ursprungsland	CH
GTIN	4050821097631
Zolltarifnummer	85369010000

Environmental Product Compliance

REACH Candidate List Substance	Perfluorobutane sulfonic acid (PFBS) and its salts
RoHS Compliance Status	Compliant, No Exemption
SCIP notification number (Austria)	fc2f318f-aa27-4405-829f-7dd9bea4631d
SCIP notification number (Belgium)	eea8eb88-2393-4d87-9018-85b274e66663
SCIP notification number (Bulgaria)	5ba22137-04d6-4938-a42f-37e7467f7b7a
SCIP notification number (Czech Republic)	a9d678e2-0f32-460c-92a7-9b798d31fe60
SCIP notification number (Denmark)	aed59b5e-16fb-45ae-995a-1994acab30bc
SCIP notification number (Finland)	33a093fc-d4ca-462e-b6d6-0fcb100d5323
SCIP notification number (France)	b40a10b2-f38c-457f-ae71-788deef17699
SCIP notification number (Germany)	b6d3895e-e090-4c4e-a626-9f69ea72ab8c
SCIP notification number (Hungary)	732f5e08-bf9b-4f42-acf7-e96052f7f519
SCIP notification number (Italy)	49b1b9cb-52c7-46e0-82fc-c4798349c3e1
SCIP notification number (Netherlands)	198fa553-2fd2-4e80-b418-cf23991752b5
SCIP notification number (Poland)	e5730591-5263-4431-8828-0308b40ef413
SCIP notification number (Romania)	54add534-adc8-4d2e-b25c-653c2325d221
SCIP notification number (Sweden)	1c9ec641-b626-439c-af6c-a5f907ce8512

Zulassungen / Zertifikate

Allgemeine Zulassungen



Zulassung	Norm	Zertifikatsname
ENEC 05 DEKRA Certification B.V.	EN 60998	2128791.01

Konformitäts- und Herstellererklärungen

Zulassung	Norm	Zertifikatsname
EU-Declaration of Conformity WAGO GmbH & Co. KG	-	-
UK-Declaration of Conformity WAGO GmbH & Co. KG	-	-

Downloads

Environmental Product Compliance

Compliance Search
Environmental Product Compliance 294-4006 ↓

Dokumentation

Weitere Informationen
Technischer Anhang pdf 2149.67 KB ↓

Ausschreibungstext			
294-4006	19.02.2019	xml 5.57 KB	↓
294-4006	13.06.2017	doc 28.00 KB	↓

CAD/CAE-Daten

CAD Daten
2D/3D Modelle 294-4006 ↓

CAE Daten
WSCAD Universe 294-4006 ↓
ZUKEN Portal 294-4006 ↓

1 Passende Produkte

1.1 Optionales Zubehör

1.1.1 Werkzeug

1.1.1.1 Betätigungswerkzeug



Art-Nr.: [206-294](#)
Lösewerkzeug; grün

1.1.2 Zugentlastung

1.1.2.1 Zugentlastung



Art-Nr.: 294-370

Zugentlastung; für Serie 294; mit Rastfüßen; weiß

Art-Nr.: 294-375

Zugentlastung; für Serie 294; ohne Rastfüße; weiß

1.1.2.2 Zugentlastungsplatte



Art-Nr.: 294-384

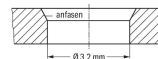
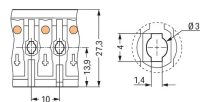
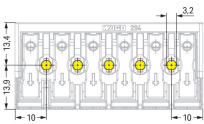
Zugentlastungsplatte; für Serie 294; für Einzeladern; 3- bis 5-polig; mit gesicherter Rastschelle; weiß

Art-Nr.: 294-364

Zugentlastungsplatte; für Serie 294; für Mantelleitungen; 3- bis 5-polig; mit gesicherter Rastschelle; weiß

Handhabungshinweise

Montieren

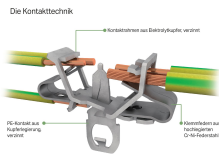


6-polig – ohne PE-Kontakt

Befestigungsloch für Schraube
Achtung: Maximaler Gewindedurchmesser 3 mm bei selbstschneidenden Schrauben.

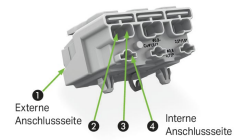
Bohrung für Schraube
Achtung: Maximaler Gewindedurchmesser 3 mm bei selbstschneidenden Schrauben.

Leiter anschließen



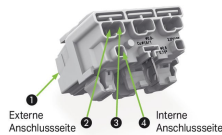
EUROPA	
1x	0.5 ... 2.5 mm ² , e ²
1x	0.5 ... 1.5 mm ² , e ²
1x	0.5 ... 0.75 mm ² , e ²
AMERIKA	
1x	AWG 18 ... 14, e ²
1x	AWG 18 ... 16, e ²
1x	AWG 18, e ²
JAPAN	
1x	0.8 ... 1.6 mm Ø, e ²
1x	0.8 ... 1 mm Ø, e ²
1x	0.8 mm Ø, e ²

EUROPA	
2x	0.5 ... 2.5 mm ² , e, m, f ²
AMERIKA	
2x	AWG 18 ... 12, e ²
2x	AWG 18 ... 14, m, f ²
JAPAN	
2x	0.8 ... 2 mm Ø, e ²
2x	0.5 ... 2 mm ² , m, f ²



Interne Anschlussseite:
PUSH WIRE®-Funktion für die geräteinterne Verdrahtung mit eindrängigen Leitern

Externe Anschlussseite:
Push-in CAGE CLAMP®-Funktion für den Netzanschluss aller Leiterarten



5 Leiter pro Pol für eindrängige und feindrängige Leiter

