



Farbe: ■ grau

Elektrische Daten

Bemessungsdaten gemäß IEC/EN

Bemessungsstrom 232 A

Ex-Angaben

Bemessungsstrom (Ex e II) 211 A

Geometrische Daten

Brückerbelegung 1-2

Werkstoffdaten

Hinweis Werkstoffdaten

[Informationen zu Materialangaben finden sie hier](#)

Farbe grau

Brandlast 0,162 MJ

Gewicht 55 g

Kaufmännische Daten

Produktgruppe 1 (Reihenklemmen)

eCl@ss 10.0 27-14-11-40

eCl@ss 9.0 27-14-11-40

ETIM 8.0 EC000489

ETIM 7.0 EC000489

VPE (UVPE) 100 (25) St.

Verpackungsart Karton

Ursprungsland DE

GTIN 4044918269490

Zolltarifnummer 85366990990

Environmental Product Compliance	
RoHS Compliance Status	Compliant, No Exemption

Zulassungen / Zertifikate

Allgemeine Zulassungen			Zulassungen für explosionsgefährdete Bereiche		
Zulassung	Norm	Zertifikatsname	Zulassung	Norm	Zertifikatsname
CSA DEKRA Certification B.V.	C22.2	154112	AEx Underwriters Laboratories Inc.	UL 60079	E185892 (AEx eb II C resp. Ex eb II C)

Downloads

Environmental Product Compliance	
Compliance Search	
Environmental Product Compliance 285-495	↓

Dokumentation

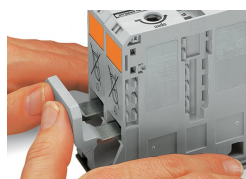
Weitere Informationen		Ausschreibungstext	
Technischer Anhang	pdf 2149.67 KB	↓	
285-495	19.02.2019	xml 2.62 KB	↓
285-495	04.01.2018	doc 22.50 KB	↓

CAD/CAE-Daten

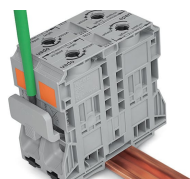
CAD Daten	CAE Daten
2D/3D Modelle 285-495	EPLAN Data Portal 285-495
↓	↓
	WSCAD Universe 285-495
	↓
	ZUKEN Portal 285-495
	↓

Handhabungshinweise

Brücken



Brücken benachbarter Klemmen mit Querbrückern oberhalb der Leitereinführung, vor Leiteranschluss; der Nennquerschnitt bleibt erhalten.



Brücken mit Betätigungswerkzeug lösen.