



Farbe: ■ grau

Elektrische Daten

Bemessungsdaten gemäß IEC/EN

Bemessungsstrom	150 A
-----------------	-------

Geometrische Daten

Brückerbelegung	1-2
-----------------	-----

Werkstoffdaten

Hinweis Werkstoffdaten	Informationen zu Materialangaben finden sie hier
Farbe	grau
Brandlast	0,09 MJ
Gewicht	26,4 g

Kaufmännische Daten

Produktgruppe	1 (Reihenklennen)
eCl@ss 10.0	27-14-11-40
eCl@ss 9.0	27-14-11-40
ETIM 8.0	EC000489
ETIM 7.0	EC000489
VPE (UVPE)	100 (25) St.
Verpackungsart	Karton
Ursprungsland	DE
GTIN	4045454549664
Zolltarifnummer	85366990990

Environmental Product Compliance	
RoHS Compliance Status	Compliant, No Exemption

Zulassungen / Zertifikate

Allgemeine Zulassungen			Zulassungen für explosionsgefährdete Bereiche		
Zulassung	Norm	Zertifikatsname	Zulassung	Norm	Zertifikatsname
CSA DEKRA Certification B.V.	C22.2	154112	AEx Underwriters Laboratories Inc.	UL 60079	E185892 (AEx eb II C resp. Ex eb II C)

Downloads

Environmental Product Compliance	
Compliance Search	
Environmental Product Compliance 285-450	↓

Dokumentation

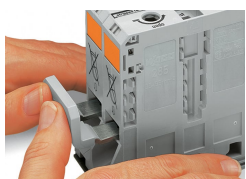
Weitere Informationen		Ausschreibungstext		
Technischer Anhang	pdf 2149.67 KB	↓		
285-450	19.02.2019	xml 2.53 KB	↓	
285-450	04.01.2018	doc 22.00 KB	↓	

CAD/CAE-Daten

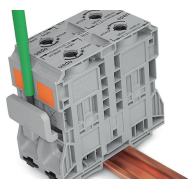
CAD Daten		CAE Daten	
2D/3D Modelle 285-450	↓	EPLAN Data Portal 285-450	↓
		WSCAD Universe 285-450	↓
		ZUKEN Portal 285-450	↓

Handhabungshinweise

Brücken



Brücken benachbarter Klemmen mit Querbrückern oberhalb der Leitereinführung, vor Leiteranschluss; der Nennquerschnitt bleibt erhalten.



Brücken mit Betätigungswerkzeug lösen.