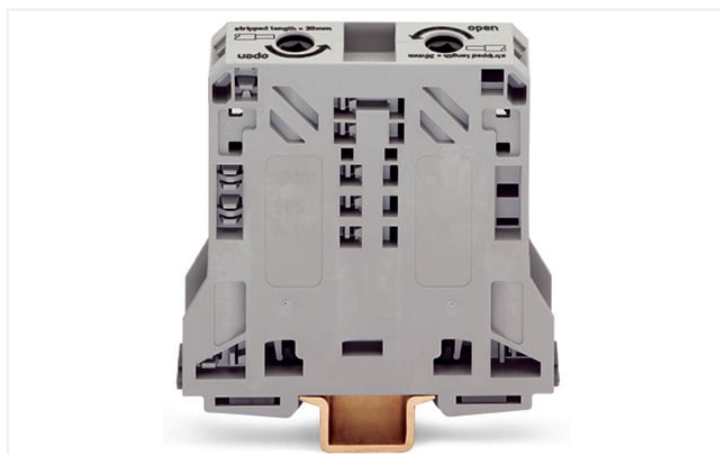
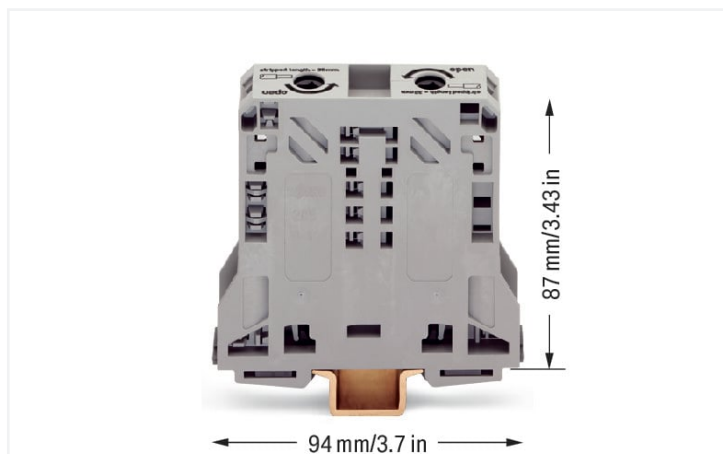


Fiche technique | Référence: 285-150

Borne de passage pour 2 conducteurs; 50 mm²; supports de marquage latéraux; uniquement sur rail 35 x 15; POWER CAGE CLAMP; 50,00 mm²; gris

<https://www.wago.com/285-150>



Couleur: ■ gris

Données électriques

Données de référence selon	IEC/EN 60947-7-1		
Overvoltage category	III	III	II
Pollution degree	3	2	2
Tension de référence	1000 V	-	-
Tension assignée de tenue aux chocs	8 kV	-	-
Courant de référence	150 A	-	-

Données d'approbation selon	UL 1059		
Use group	B	C	D
Tension de référence	600 V	600 V	-
Courant de référence	150 A	150 A	-

Données d'approbation selon	CSA 22.2 No 158		
Use group	B	C	D
Tension de référence	600 V	600 V	-
Courant de référence	150 A	-	-

Puissance dissipée	
Puissance dissipée, par pôle (Potentiel)	4.725 W
Courant de référence I _N pour l'indication de la puissance dissipée	150 A
Valeur de résistance pour l'indication de la puissance dissipée en fonction du courant	0.0001 Ω

Données de raccordement

Points de serrage	2
Nombre total des potentiels	1
nombre des niveaux	1
Nombre logements de pontage	2

Connexion 1	
Technique de connexion	POWER CAGE CLAMP
Type d'actionnement	Clé mâle à 6 pans ; 8mm
Matière plastique conducteur raccordable	Cuivre
Section nominale	50 mm ²
Conducteur rigide	10 ... 50 mm ² / 8 ... 1/0 AWG
conducteurs semi-rigides	10 ... 50 mm ² / 8 ... 1/0 AWG
Conducteur souple	10 ... 70 mm ² / 8 ... 2/0 AWG
Conducteurs souples ; avec embout d'extrémité isolé	10 ... 50 mm ² / 8 ... 1/0 AWG
Conducteurs souples ; avec embout d'extrémité sans isolation plastique	10 ... 50 mm ² / 8 ... 1/0 AWG
Longueur de dénudage	30 mm / 1.18 inch
Sens du câblage	Câblage latéral

Données géométriques

Largeur	20 mm / 0.787 inch
Hauteur	94 mm / 3.701 inch
Prof. à partir du niveau supérieur du rail	87 mm / 3.425 inch

Données mécaniques

Type de montage	Rail 35 x 15
Remarque montage	seulement sur rail DIN 35 x 15
Niveau de repérage	Repérage latéral

Données du matériau

Remarque Données du matériau	Vous trouverez ici des informations sur les spécifications de matériel
Couleur	gris
Groupe du matériau isolant	I
Matière isolante Boîtier principal	Polyamide (PA66)
Classe d'inflammabilité selon UL94	V0
Charge calorifique	2,168 MJ
Poids	158,8 g

Conditions d'environnement

Température d'utilisation	-35 ... +85 °C	Test d'environnement (conditions environnementales) Spécification de test Applications ferroviaire Véhicules Matériel électronique DIN EN 50155 (VDE 0115-200):2022-06 Exécution de test Applications ferroviaires - Matériels d'exploitation de véhicules ferroviaires - Tests pour vibrations et chocs DIN EN 61373 (VDE 0115-0106):2011-04 Spectre/site de montage Test de durée de vie catégorie 1, classe A/B Test de fonctionnement avec oscillations sous forme de bruit Test réussi selon le point 8 de la norme. Fréquence $f_1 = 5 \text{ Hz bis } f_2 = 150 \text{ Hz}$ $f_1 = 5 \text{ Hz bis } f_2 = 150 \text{ Hz}$ Accélération 0,101g (niveau de test le plus élevé utilisé pour tous les axes) 0,572g (niveau de test le plus élevé utilisé pour tous les axes) 5g (niveau de test le plus élevé utilisé pour tous les axes) Durée de test par axe 10 min. 5 h Directions de test Axes X, Y et Z Axes X, Y et Z Axes X, Y et Z Surveillance des défauts de contact/interruptions de contact réussi Mesure de la chute de tension avant et après chaque axe réussi Test de durée de vie simulé grâce à des niveaux accrus d'oscillations sous forme de bruit Test réussi selon le point 9 de la norme. Champ d'application élargi : surveillance des défauts de contact/interruptions de contact réussi réussi Champ d'application élargi : mesure de la chute de tension avant et après chaque axe réussi réussi Essai de choc Test réussi selon le point 10 de la norme Forme du choc Demi-sinusoidal
Température d'utilisation continue	-60 ... +105 °C	

Test d'environnement (conditions environnementales)

Durée du choc	30 ms
Nombre de chocs de l'axe	3 pos. et 3 neg.
Résistance aux vibrations et aux chocs sur les équipements des véhicules ferroviaires	réussi

Données commerciales

Product Group	1 (Bornes sur rail)
eCl@ss 10.0	27-14-11-20
eCl@ss 9.0	27-14-11-20
ETIM 9.0	EC000897
ETIM 8.0	EC000897
Unité d'emb. (SUE)	5 pce(s)
Type d'emballage	Carton
Pays d'origine	PL
GTIN	4045454507411
Numéro du tarif douanier	85369010000

Conformité environnementale du produit

État de conformité RoHS	Compliant, No Exemption
-------------------------	-------------------------

Approbations / certificats

Homologations générales



Homologation	Norme	Nom du certificat
CCA DEKRA Certification B.V.	EN 60947	NTR NL-7707
CSA DEKRA Certification B.V.	C22.2 No. 158	154112
KEMA/KEUR DEKRA Certification B.V.	EN 60947	71-105562
UL Underwriters Laboratories Inc.	UL 1059	E45172

Déclarations de conformité et de fabricant



Homologation	Norme	Nom du certificat
EU-Declaration of Conformity WAGO GmbH & Co. KG	-	-
Railway WAGO GmbH & Co. KG	-	Z00004420.000
UK-Declaration of Conformity WAGO GmbH & Co. KG	-	-

Homologations pour le secteur marine



Homologation	Norme	Nom du certificat
ABS American Bureau of Shipping	EN 60947	20-HG1941090-PDA
DNV GL Det Norske Veritas, Germanischer Lloyd	-	TAE00001V2

Téléchargements

Conformité environnementale du produit

Recherche de conformité

Environmental Product
Compliance 285-150



Documentation

Informations complémentaires

Technical Section

pdf
2246.92 KB



Texte complémentaire

285-150

19.02.2019

xml
3.25 KB



285-150

04.01.2018

doc
23.50 KB



Données CAD/CAE

Données CAD

2D/3D Models 285-150



Données CAE

EPLAN Data Portal
285-150



WSCAD Universe
285-150



ZUKEN Portal 285-150



1 Produits correspondants

1.1 Accessoires en option

1.1.2 Borne de prélèvement de potentiel

1.1.2.1 Borne de prélèvement de potentiel



Réf.: 285-447

Borne de prélèvement de potentiel; pour bornes de puissance 50 mm²; Largeur du module 16 mm; gris

1.1.3 Contact de pontage

1.1.3.1 Contact de pontage



Réf.: 285-450

Contact de pontage; isolé; gris

1.1.4 Couvercle

1.1.4.1 Couvercle



Réf.: 285-441

Couverture protectrice des doigts; sert de protection contre le contact accidentel des points de serrage sans condu; pour bornes de puissance 50 mm²; jaune

1.1.5 Montage

1.1.5.1 Matériel de montage



Réf.: 249-197

Butée d'arrêt sans vis; Largeur de 14 mm; Pour rail 35 x 15 et 35 x 7,5; gris



Réf.: 285-448

Élément de fixation; pour bornes de puissance 50 mm²; orange

1.1.6 Obturateur de protection avec signalisation de danger

1.1.6.1 Couvercle



Réf.: 285-440

Obturateur de protection avec signalisation de danger; avec signalisation de danger; jaune



Réf.: 285-449

Obturateur de protection avec signalisation de danger; jaune

1.1.7 Outil

1.1.7.1 Outil de manipulation



Réf.: 285-173

Clé mâle à tête hexagonale; avec tige partiellement isolée; Module pour connexion supplémentaire et contrôle; vert



Réf.: 285-172

Clé mâle à tête hexagonale; avec tige partiellement isolée; vert

1.1.8 Prélèvement de courant et de tension

1.1.8.1 Prélèvement de courant et de tension



Réf.: 855-501/150-000

Prélèvement de courant et de tension jusqu'à 50 mm²; Courant de référence primaire 150 A; Courant de référence secondaire 1 A; Puissance de référence 0,2 VA; Classe de précision 0,5; sécurisé

1.1.9 Rail

1.1.9.1 Matériel de montage



Réf.: 210-114

Rail acier; 35 x 15; épaisseur 1,5 mm; longueur 2 m; non perforé; d'après EN 60715; couleurs argent



Réf.: 210-506

Rail acier; 35 x 15; épaisseur 1,5 mm; longueur 2 m; non perforé; galvanisation de bandes; d'après EN 60715; couleurs argent



Réf.: 210-197

Rail acier; 35 x 15; épaisseur 1,5 mm; longueur 2 m; perforé; d'après EN 60715; couleurs argent



Réf.: 210-508

Rail acier; 35 x 15; épaisseur 1,5 mm; longueur 2 m; perforé; galvanisation de bandes; d'après EN 60715; couleurs argent



Réf.: 210-198

Rail en cuivre; 35 x 15; épaisseur 2,3 mm; longueur 2 m; non perforé; d'après EN 60715; couleurs cuivre

1.1.10 Repérage

1.1.10.1 Adaptateur de repérage



Réf.: 285-442

Adaptateur; gris

1.1.10.2 Étiquette de marquage



Réf.: 793-5501

Carte de repérage WMB; en carte; largeur des bornes 5 - 17,5 mm; extensible 5 - 5,2 MM; vierge; encliquetable; blanc



Réf.: 793-5501/000-006

Carte de repérage WMB; en carte; largeur des bornes 5 - 17,5 mm; extensible 5 - 5,2 MM; vierge; encliquetable; bleu



Réf.: 793-5501/000-007

Carte de repérage WMB; en carte; largeur des bornes 5 - 17,5 mm; extensible 5 - 5,2 MM; vierge; encliquetable; gris



Réf.: 793-5501/000-002

Carte de repérage WMB; en carte; largeur des bornes 5 - 17,5 mm; extensible 5 - 5,2 MM; vierge; encliquetable; jaune



Réf.: 793-5501/000-014

Carte de repérage WMB; en carte; largeur des bornes 5 - 17,5 mm; extensible 5 - 5,2 MM; vierge; encliquetable; marron



Réf.: 793-5501/000-012

Carte de repérage WMB; en carte; largeur des bornes 5 - 17,5 mm; extensible 5 - 5,2 MM; vierge; encliquetable; orange



Réf.: 793-5501/000-005

Carte de repérage WMB; en carte; largeur des bornes 5 - 17,5 mm; extensible 5 - 5,2 MM; vierge; encliquetable; rouge



Réf.: 793-5501/000-023

Carte de repérage WMB; en carte; largeur des bornes 5 - 17,5 mm; extensible 5 - 5,2 MM; vierge; encliquetable; vert



Réf.: 793-5501/000-017

Carte de repérage WMB; en carte; largeur des bornes 5 - 17,5 mm; extensible 5 - 5,2 MM; vierge; encliquetable; vert clair



Réf.: 793-5501/000-024

Carte de repérage WMB; en carte; largeur des bornes 5 - 17,5 mm; extensible 5 - 5,2 MM; vierge; encliquetable; violet



Réf.: 793-501

Carte de repérage WMB; en carte; non extensible; vierge; encliquetable; blanc



Réf.: 793-501/000-006

Carte de repérage WMB; en carte; non extensible; vierge; encliquetable; bleu



Réf.: 793-501/000-007

Carte de repérage WMB; en carte; non extensible; vierge; encliquetable; gris



Réf.: 793-501/000-002

Carte de repérage WMB; en carte; non extensible; vierge; encliquetable; jaune



Réf.: 793-501/000-012

Carte de repérage WMB; en carte; non extensible; vierge; encliquetable; orange



Réf.: 793-501/000-005

Carte de repérage WMB; en carte; non extensible; vierge; encliquetable; rouge



Réf.: 793-501/000-023

Carte de repérage WMB; en carte; non extensible; vierge; encliquetable; vert



Réf.: 793-501/000-017

Carte de repérage WMB; en carte; non extensible; vierge; encliquetable; vert clair



Réf.: 793-501/000-024

Carte de repérage WMB; en carte; non extensible; vierge; encliquetable; violet



Réf.: 2009-115

WMB-Inline; pour Smart Printer; 1500 pièces sur rouleau; extensible 5 - 5,2 MM; vierge; encliquetable; blanc



Réf.: 2009-115/000-006

WMB-Inline; pour Smart Printer; 1500 pièces sur rouleau; extensible 5 - 5,2 MM; vierge; encliquetable; bleu



Réf.: 2009-115/000-007

WMB-Inline; pour Smart Printer; 1500 pièces sur rouleau; extensible 5 - 5,2 MM; vierge; encliquetable; gris



Réf.: 2009-115/000-002

WMB-Inline; pour Smart Printer; 1500 pièces sur rouleau; extensible 5 - 5,2 MM; vierge; encliquetable; jaune



Réf.: 2009-115/000-012

WMB-Inline; pour Smart Printer; 1500 pièces sur rouleau; extensible 5 - 5,2 MM; vierge; encliquetable; orange

1.1.10.2 Étiquette de marquage



Réf.: 2009-115/000-005

WMB-Inline; pour Smart Printer; 1500 pièces sur rouleau; extensible 5 - 5,2 MM; vierge; encliquetable; rouge



Réf.: 2009-115/000-023

WMB-Inline; pour Smart Printer; 1500 pièces sur rouleau; extensible 5 - 5,2 MM; vierge; encliquetable; vert



Réf.: 2009-115/000-017

WMB-Inline; pour Smart Printer; 1500 pièces sur rouleau; extensible 5 - 5,2 MM; vierge; encliquetable; vert clair



Réf.: 2009-115/000-024

WMB-Inline; pour Smart Printer; 1500 pièces sur rouleau; extensible 5 - 5,2 MM; vierge; encliquetable; violet

1.1.10.3 Porte-étiquettes de groupe

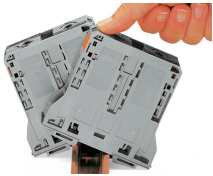


Réf.: 249-105

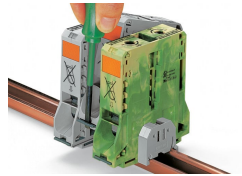
Porte-étiquettes de groupe; gris

Indications de manipulation

Montage



Montage d'une borne sur le rail



Démontage de la borne du groupe

Raccorder le conducteur

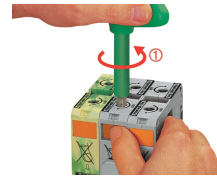


Pour une force de contact optimale :

- Plier le conducteur,
- Couper le conducteur (l'extrémité doit être droite !) et
- Dénuder le conducteur.

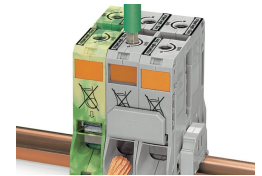


Merci de respecter la longueur de dénudage imprimée correspondante !



Raccordement du conducteur – étape 1

Tourner la clé à six pans dans le sens contraire des aiguilles d'une montre jusqu'en butée, puis appuyer sur le poussoir orange (fonction de blocage), le point de connexion reste ouvert.



Raccordement du conducteur – étape 2

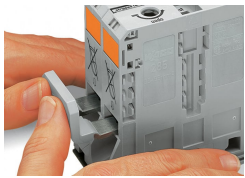
Introduire le conducteur dénudé dans le point de connexion jusqu'en butée et le maintenir dans cette position.



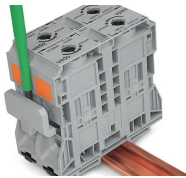
Raccordement du conducteur – étape 3

Tourner vers la gauche pour déverrouiller le ressort de serrage. La clé à six pans est libérée. Le conducteur est parfaitement serré.

Pontage



Pontage de bornes adjacentes avec un contact de pontage horizontal au-dessus du point de connexion pour conducteur avant raccordement ; la section nominale est maintenue.

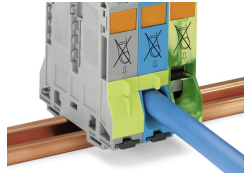


Déconnexion du contact de pontage avec l'outil de manipulation.

Couvercle

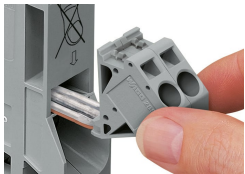


L'obturateur de protection avec signalisation de danger indique par exemple : Attention : système sous tension même après la déconnexion de l'interrupteur principal !



L'obturateur d'isolation jaune sert de protection contre le contact accidentel du logement de pontage et/ou des points de connexion sans conducteurs (divisibles).

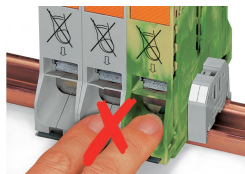
Borne de prélèvement de potentiel



Prélèvement direct et sûr au point de l'alimentation ; l'enfichage de la borne de prélèvement s'effectue cage à ressort en position ouverte et sans conducteur.



Sécurité

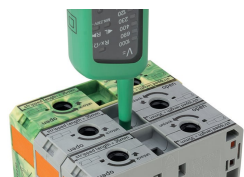


Attention : risque de blessure !
Ne pas toucher l'ouverture d'introduction du conducteur !

Tester

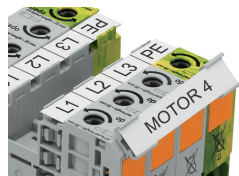


Contrôle avec fiche de contrôle de Ø 4 mm (ce produit ne fait pas partie de la gamme de produits WAGO – voir par ex. entreprise Multi-Contact Deutschland GmbH)



Tester Des mesures de tension peuvent être effectuées, par exemple avec le testeur de tension à 2 pôles (206-707).

Repérage



Les étiquettes de repérage WMB ou les bandes de repérage imprimables, adhésives peuvent être appliquées sur les bornes de puissance de 35, 50 et 95 mm².

Adaptateur de repérage (285-442) pour bande de repérage (2009-110) ou 2 étiquettes WMB pour bornes 285-13x, 285-15x et 285-19x