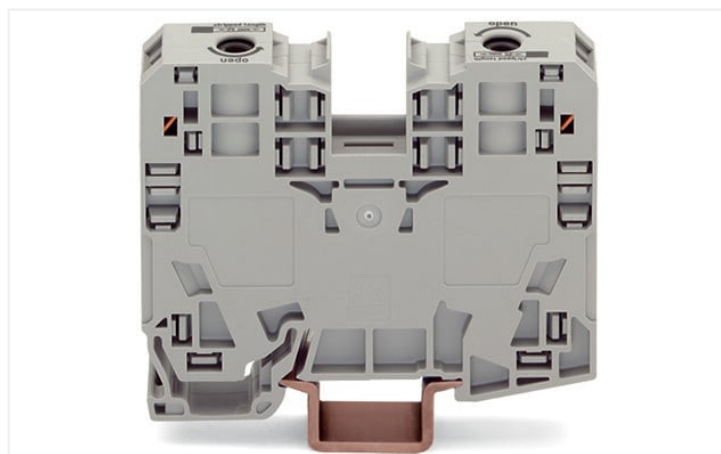
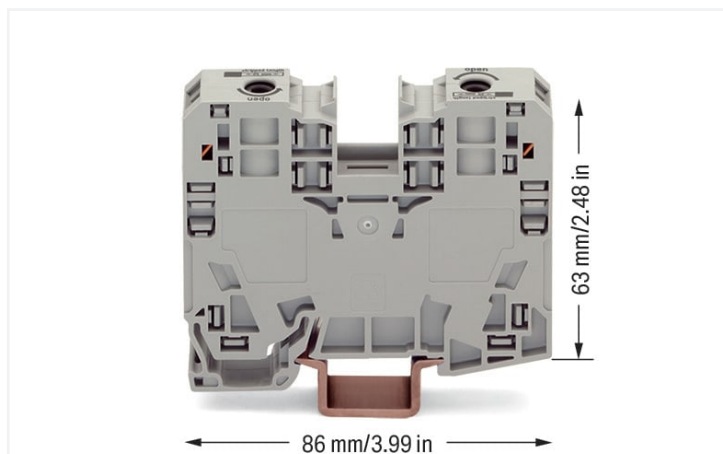


Datenblatt | Artikelnummer: 285-135

2-Leiter-Durchgangsklemme; 35 mm²; seitliche Beschriftungsaufnahmen; nur auf Tragschiene 35 x 15; POWER CAGE CLAMP; 35,00 mm²; grau

<https://www.wago.com/285-135>



Farbe: ■ grau

Elektrische Daten

Bemessungsdaten gemäß	IEC/EN 60947-7-1		
Überspannungskategorie	III	III	II
Verschmutzungsgrad	3	2	2
Bemessungsspannung	1000 V	-	-
Bemessungsstoßspannung	8 kV	-	-
Bemessungsstrom	125 A	-	-

Approbationsdaten gemäß	UL 1059		
Use Group	B	C	D
Bemessungsspannung	600 V	600 V	-
Bemessungsstrom	115 A	115 A	-

Approbationsdaten gemäß	CSA 22.2 No 158		
Use Group	B	C	D
Bemessungsspannung	600 V	600 V	-
Bemessungsstrom	115 A	-	-

Verlustleistung	
Verlustleistung, pro Pol (Potential)	4.0625 W
Bemessungsstrom I _N zur Verlustleistungsangabe	125 A
Widerstandswert zur stromabhängigen Verlustleistungsangabe	0.00026 Ω

Anschlussdaten

Klemmstellen	2
Gesamte Anzahl der Potentiale	1
Anzahl der Ebenen	1
Anzahl Brückeraufnahmen	2

Anschluss 1	
Anschlusstechnik	POWER CAGE CLAMP
Betätigungsart	Betätigungswerkzeug
Anschliebbare Leiterwerkstoffe	Kupfer
Nennquerschnitt	35 mm ²
Eindrähtiger Leiter	6 ... 35 mm ² / 8 ... 2 AWG
Mehrdrähtiger Leiter	6 ... 35 mm ² / 8 ... 2 AWG
Feindrähtiger Leiter	6 ... 35 mm ² / 8 ... 2 AWG
Feindrähtiger Leiter; mit Aderendhülse mit Kunststoffkragen	6 ... 35 mm ² / 8 ... 2 AWG
Feindrähtiger Leiter; mit Aderendhülse ohne Kunststoffkragen	6 ... 35 mm ² / 8 ... 2 AWG
Abisolierlänge	25 mm / 0.98 inch
Verdrahtungsrichtung	Seitliche Verdrahtung

Geometrische Daten

Breite	16 mm / 0.63 inch
Höhe	86 mm / 3.386 inch
Tiefe ab Oberkante Tragschiene	63 mm / 2.48 inch

Mechanische Daten

Montageart	Tragschiene 35 x 15
Montage Hinweis	nur auf Tragschiene DIN 35 x 15
Beschriftungsebene	Seitliche Beschriftung

Werkstoffdaten

Hinweis Werkstoffdaten	Informationen zu Materialangaben finden sie hier
Farbe	grau
Isolierstoffgruppe	I
Isolierwerkstoff Hauptgehäuse	Polyamid (PA66)
Brennbarkeitsklasse gemäß UL 94	V0
Brandlast	1,257 MJ
Gewicht	79,3 g

Umgebungsbedingungen

Verarbeitungstemperatur	-35 ... +85 °C
Dauergebrauchstemperatur	-60 ... +105 °C

Kaufmännische Daten

Produktgruppe	1 (Reihenklemmen)
eCl@ss 10.0	27-14-11-20
eCl@ss 9.0	27-14-11-20
ETIM 8.0	EC000897
ETIM 7.0	EC000897
VPE (UVPE)	15 St.
Verpackungsart	Karton
Ursprungsland	PL
GTIN	4045454507381
Zolltarifnummer	85369010000

Environmental Product Compliance

RoHS Compliance Status	Compliant, No Exemption
------------------------	-------------------------

Zulassungen / Zertifikate

Allgemeine Zulassungen



Allgemeine Zulassungen

UL Underwriters Laboratories Inc.	UL 1059	E45172
---	---------	--------

Zulassung	Norm	Zertifikatsname
CCA DEKRA Certification B.V.	EN 60947	NTR NL-7707
CSA DEKRA Certification B.V.	C22.2 No. 158	154112
KEMA/KEUR DEKRA Certification B.V.	EN 60947	71-105562

Konformitäts- und Herstellererklärungen

Zulassung	Norm	Zertifikatsname
EU-Declaration of Conformity WAGO GmbH & Co. KG	-	-
UK-Declaration of Conformity WAGO GmbH & Co. KG	-	-

Zulassungen für Schifffahrt



Zulassung	Norm	Zertifikatsname
ABS American Bureau of Shipping	EN 60947	20-HG1941090-PDA
DNV GL Det Norske Veritas, Germanischer Lloyd	-	TAE00001V2
LR Lloyds Register	EN 60947	91/20112 (E9)

Downloads

Environmental Product Compliance

Compliance Search
Environmental Product Compliance 285-135 ↓

Dokumentation

Weitere Informationen
Technischer Anhang pdf 2149.67 KB ↓

Ausschreibungstext				
285-135	19.02.2019	xml	3.23 KB	↓
285-135	04.01.2018	doc	23.50 KB	↓

CAD/CAE-Daten

CAD Daten
2D/3D Modelle 285-135 ↓

CAE Daten
EPLAN Data Portal 285-135 ↓
WSCAD Universe 285-135 ↓
ZUKEN Portal 285-135 ↓

1 Passende Produkte

1.1 Optionales Zubehör

1.1.1 Abdeckung

1.1.1.1 Abdeckung



Art-Nr.: 285-421

Fingerschutzabdeckung; dient als Berührungsschutz für nicht belegte Klemmstellen; für Hochstromklemmen 35 mm²; gelb

1.1.2 Aderendhülse

1.1.2.1 Aderendhülse



Art-Nr.: 216-413

Aderendhülse; Hülse für 25 mm² / AWG 4; ohne Kunststoffkragen; galvanisch verzinkt; Elektrolytkupfer; gasdicht aufgecrimpt; gemäß DIN 46228, Teil 1/08.92; silberfarben



Art-Nr.: 216-414

Aderendhülse; Hülse für 35 mm² / AWG 2; ohne Kunststoffkragen; galvanisch verzinkt; Elektrolytkupfer; gasdicht aufgecrimpt; gemäß DIN 46228, Teil 1/08.92; silberfarben

1.1.3 Beschriftung

1.1.3.1 Beschriftungsadapter



Art-Nr.: 285-442

Adapter; grau

1.1.3.2 Beschriftungsschild



Art-Nr.: 793-5501/000-006

WMB-Beschriftungskarte; als Karte; für Klemmenbreite 5 - 17,5 mm; dehnbare 5 - 5,2 mm; unbedruckt; aufrastbar; blau



Art-Nr.: 793-5501/000-014

WMB-Beschriftungskarte; als Karte; für Klemmenbreite 5 - 17,5 mm; dehnbare 5 - 5,2 mm; unbedruckt; aufrastbar; braun



Art-Nr.: 793-5501/000-002

WMB-Beschriftungskarte; als Karte; für Klemmenbreite 5 - 17,5 mm; dehnbare 5 - 5,2 mm; unbedruckt; aufrastbar; gelb



Art-Nr.: 793-5501/000-007

WMB-Beschriftungskarte; als Karte; für Klemmenbreite 5 - 17,5 mm; dehnbare 5 - 5,2 mm; unbedruckt; aufrastbar; grau



Art-Nr.: 793-5501/000-023

WMB-Beschriftungskarte; als Karte; für Klemmenbreite 5 - 17,5 mm; dehnbare 5 - 5,2 mm; unbedruckt; aufrastbar; grün



Art-Nr.: 793-5501/000-017

WMB-Beschriftungskarte; als Karte; für Klemmenbreite 5 - 17,5 mm; dehnbare 5 - 5,2 mm; unbedruckt; aufrastbar; hellgrün



Art-Nr.: 793-5501/000-012

WMB-Beschriftungskarte; als Karte; für Klemmenbreite 5 - 17,5 mm; dehnbare 5 - 5,2 mm; unbedruckt; aufrastbar; orange



Art-Nr.: 793-5501/000-005

WMB-Beschriftungskarte; als Karte; für Klemmenbreite 5 - 17,5 mm; dehnbare 5 - 5,2 mm; unbedruckt; aufrastbar; rot



Art-Nr.: 793-5501/000-024

WMB-Beschriftungskarte; als Karte; für Klemmenbreite 5 - 17,5 mm; dehnbare 5 - 5,2 mm; unbedruckt; aufrastbar; violett



Art-Nr.: 793-5501

WMB-Beschriftungskarte; als Karte; für Klemmenbreite 5 - 17,5 mm; dehnbare 5 - 5,2 mm; unbedruckt; aufrastbar; weiß



Art-Nr.: 793-501/000-006

WMB-Beschriftungskarte; als Karte; nicht dehnbare; unbedruckt; aufrastbar; blau



Art-Nr.: 793-501/000-002

WMB-Beschriftungskarte; als Karte; nicht dehnbare; unbedruckt; aufrastbar; gelb



Art-Nr.: 793-501/000-007

WMB-Beschriftungskarte; als Karte; nicht dehnbare; unbedruckt; aufrastbar; grau



Art-Nr.: 793-501/000-023

WMB-Beschriftungskarte; als Karte; nicht dehnbare; unbedruckt; aufrastbar; grün



Art-Nr.: 793-501/000-017

WMB-Beschriftungskarte; als Karte; nicht dehnbare; unbedruckt; aufrastbar; hellgrün



Art-Nr.: 793-501/000-012

WMB-Beschriftungskarte; als Karte; nicht dehnbare; unbedruckt; aufrastbar; orange

1.1.3.2 Beschriftungsschild



Art-Nr.: 793-501/000-005

WMB-Beschriftungskarte; als Karte; nicht dehnbar; unbedruckt; aufrastbar; rot



Art-Nr.: 793-501/000-024

WMB-Beschriftungskarte; als Karte; nicht dehnbar; unbedruckt; aufrastbar; violett



Art-Nr.: 793-501

WMB-Beschriftungskarte; als Karte; nicht dehnbar; unbedruckt; aufrastbar; weiß



Art-Nr.: 2009-115/000-006

WMB-Inline; für Smart Printer; 1500 Stück auf Rolle; dehnbar 5 - 5,2 mm; unbedruckt; aufrastbar; blau



Art-Nr.: 2009-115/000-002

WMB-Inline; für Smart Printer; 1500 Stück auf Rolle; dehnbar 5 - 5,2 mm; unbedruckt; aufrastbar; gelb



Art-Nr.: 2009-115/000-007

WMB-Inline; für Smart Printer; 1500 Stück auf Rolle; dehnbar 5 - 5,2 mm; unbedruckt; aufrastbar; grau



Art-Nr.: 2009-115/000-023

WMB-Inline; für Smart Printer; 1500 Stück auf Rolle; dehnbar 5 - 5,2 mm; unbedruckt; aufrastbar; grün



Art-Nr.: 2009-115/000-017

WMB-Inline; für Smart Printer; 1500 Stück auf Rolle; dehnbar 5 - 5,2 mm; unbedruckt; aufrastbar; hellgrün



Art-Nr.: 2009-115/000-012

WMB-Inline; für Smart Printer; 1500 Stück auf Rolle; dehnbar 5 - 5,2 mm; unbedruckt; aufrastbar; orange



Art-Nr.: 2009-115/000-005

WMB-Inline; für Smart Printer; 1500 Stück auf Rolle; dehnbar 5 - 5,2 mm; unbedruckt; aufrastbar; rot



Art-Nr.: 2009-115/000-024

WMB-Inline; für Smart Printer; 1500 Stück auf Rolle; dehnbar 5 - 5,2 mm; unbedruckt; aufrastbar; violett



Art-Nr.: 2009-115

WMB-Inline; für Smart Printer; 1500 Stück auf Rolle; dehnbar 5 - 5,2 mm; unbedruckt; aufrastbar; weiß

1.1.3.3 Beschriftungsstreifen



Art-Nr.: 2009-110

Beschriftungsstreifen; für Smart Printer; auf Rolle; nicht dehnbar; unbedruckt; aufrastbar; weiß

1.1.3.4 Gruppenschildträger



Art-Nr.: 249-105

Gruppenschildträger; grau

1.1.4 Brücken

1.1.4.1 Brücken



Art-Nr.: 285-435

Brücken; isoliert; grau



Art-Nr.: 285-430

Reduzierbrücken; von Serie 285 (35mm²) auf Serie 2016/2010; isoliert; grau

1.1.5 Montage

1.1.5.1 Montagematerial



Art-Nr.: 249-117

Schraubenlose Endklammer; 10 mm breit; für Tragschiene 35 x 15 und 35 x 7,5; grau



Art-Nr.: 249-197

Schraubenlose Endklammer; 14 mm breit; für Tragschiene 35 x 15 und 35 x 7,5; grau

1.1.6 Potentialabgriff

1.1.6.1 Potentialabgriff



Art-Nr.: 285-427

Potentialabgriff; für Hochstromklemmen 35 mm²; Modulbreite 8 mm; 6,00 mm²; grau



Art-Nr.: 283-407

Potentialabgriff; mit 500mm-Leitung; für Reihenklemmen 16 mm² (Serien 283/783) und 35 mm² (Serien 285/785); grau

1.1.7 Prüfen und Messen

1.1.7.1 Prüfzubehör



Art-Nr.: 283-404

Prüfadapter; 11,6 mm breit; für Prüfstecker Ø 4 mm; grau

1.1.8 Tragschiene

1.1.8.1 Montagematerial



Art-Nr.: 210-198

Kupfertragschiene; 35 x 15 mm; 2,3 mm dick; 2 m lang; ungelocht; entsprechend EN 60715; kupferfarben



Art-Nr.: 210-197

Stahltragschiene; 35 x 15 mm; 1,5 mm dick; 2 m lang; gelocht; ähnlich EN 60715; silberfarben



Art-Nr.: 210-508

Stahltragschiene; 35 x 15 mm; 1,5 mm dick; 2 m lang; gelocht; bandverzinkt; ähnlich EN 60715; silberfarben



Art-Nr.: 210-114

Stahltragschiene; 35 x 15 mm; 1,5 mm dick; 2 m lang; ungelocht; ähnlich EN 60715; silberfarben



Art-Nr.: 210-506

Stahltragschiene; 35 x 15 mm; 1,5 mm dick; 2 m lang; ungelocht; bandverzinkt; ähnlich EN 60715; silberfarben



Art-Nr.: 210-118

Stahltragschiene; 35 x 15 mm; 2,3 mm dick; 2 m lang; ungelocht; entsprechend EN 60715; silberfarben

1.1.9 Warnabdeckung

1.1.9.1 Abdeckung



Art-Nr.: 285-420

Warnabdeckung; mit schwarzem Blitzpfeil; gelb

1.1.10 Werkzeug

1.1.10.1 Betätigungswerkzeug



Art-Nr.: 210-721

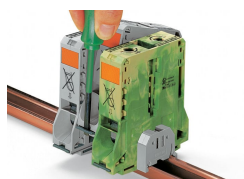
Betätigungswerkzeug; Klinge 5,5 x 0,8 mm; mit teilisoliertem Schaft; mehrfarbig

Handhabungshinweise

Montieren

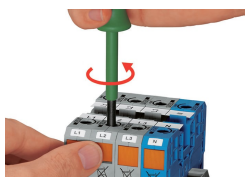


Aufrasten einer Klemme auf die Tragschiene



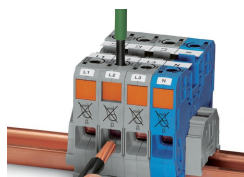
Demontieren einer Klemme aus dem Verband

Leiter anschließen



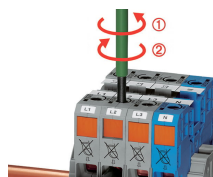
Leiteranschluss – Schritt 1

Betätigungswerkzeug (Klinge 5,5 mm) gegen den Uhrzeigersinn drehen. Bei geöffneter Leitereinführung orangefarbene Taste (Arretierungsfunktion) drücken, Anschlussstelle bleibt geöffnet.



Leiteranschluss – Schritt 2

Abisolierten Leiter bis zum Anschlag in die Klemmstelle führen und in dieser Position halten.



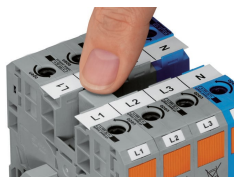
Leiteranschluss – Schritt 3

Durch kurzen Linksdreh Dreh Sperre entriegeln. Nach Rückführen des Betätigungswerkzeuges ist der Leiter sicher geklemmt.



Durch die seitliche Verdrahtung lassen sich auch eingeschränkt biegsame Leiter großen Querschnitts gut anschließen.

Brücken

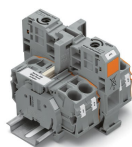
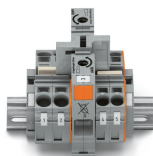


Benachbarte Klemmen können mit Querbrückern in der Klemmenmitte gebrückt werden.



Zum Lösen der Brücken Beschriftungsstreifen seitlich verschieben.

Brücken



Brücken mit Reduzierbrückern von POWER-CAGE-CLAMP-Klemmen (35 mm²) auf TOPJOB®S-Klemmen (10/16 mm²) Serien 2010 und 2016 (gilt jedoch nicht für Bestellnr. 2016-76xx und Bestellnr. 2016-77xx)

Reduzierbrücker schaffen den Übergang von querschnittsgrößen auf querschnittskleine Durchgangsklemmen, ohne Klemmstellenverlust. Sie sind z. B. interessant, wenn bei großen Leitungslängen der Spannungsfall gering gehalten werden soll, „vor Ort“ aber der Nennquerschnitt ausreicht.

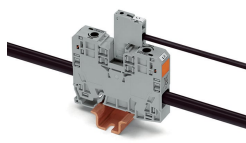
Reduzierbrücker werden, wie bei Querbrückern üblich, von oben in die zu brückenden Klemmen bis zum Anschlag hineingesteckt. Das Brücken kann wahlweise zur offenen Klemmenseite hin oder über die Klemmenrückwand aber auch in beide Richtungen gleichzeitig vorgenommen werden. Die querschnittskleinere Durchgangsklemmen können bei Bedarf durch Querbrücker parallel geschaltet werden.

Dabei ist Folgendes zu beachten:
Der Summenstrom der Abgänge darf den Nennstrom des Reduzierbrückers nicht überschreiten.

Potentialabgriff



Der Potentialabgriff wird im Brückerschlitz montiert. Er kann mit einer Zugentlastungsplatte versehen werden.

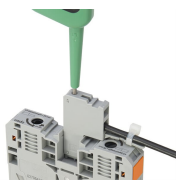


Der Potentialabgriff wird im Brückerschlitz montiert.

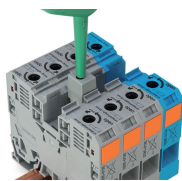


Potentialabgriff (Bestellnr. 283-407) in der Reihenklammer immer bis zum Anschlag hinunterdrücken!

Prüfen

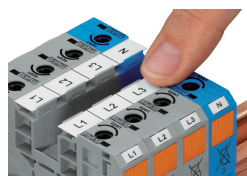


Prüfen
Spannungsmessungen lassen sich, z. B. mit dem 2-poligen Spannungsprüfer (Bestellnr. 206-707), durchführen.

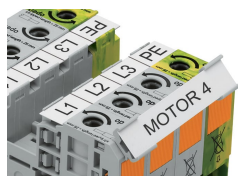


Prüfen mit Prüfadapter (Bestellnr. 283-404)

Beschriften



WMB-Beschriftungsschilder oder selbstklebende, bedruckbare Beschriftungsstreifen lassen sich an den Hochstromklemmen für 35, 50 und 95 mm² aufbringen.



Beschriftungsadapter (Bestellnr. 285-442) für Beschriftungsstreifen (Bestellnr. 2009-110) bzw. 2 WMB-Schilder für Klemmen 285-13x, 285-15x und 285-19x

Änderungen vorbehalten. Bitte beachten Sie auch die weitere Produktdokumentation!

Aktuelle Adressen finden sie unter: www.wago.com