



Farbe: ■ grau

Abbildung ähnlich

### Elektrische Daten

#### Bemessungsdaten gemäß IEC/EN

|                 |      |
|-----------------|------|
| Bemessungsstrom | 24 A |
|-----------------|------|

### Geometrische Daten

|                 |                      |
|-----------------|----------------------|
| Breite          | 20 mm / 0.787 inch   |
| Höhe            | 4 mm / 0.157 inch    |
| Tiefe           | 19,2 mm / 0.756 inch |
| Brückerbelegung | 1-2-3-4              |

### Werkstoffdaten

|                        |  |
|------------------------|--|
| Hinweis Werkstoffdaten | <a href="#">Informationen zu Materialangaben finden sie hier</a> |
| Farbe                  | grau   |
| Brandlast              | 0,012 MJ   |
| Gewicht                | 1,9 g  |

### Kaufmännische Daten

|                 |               |
|-----------------|---------------|
| eCl@ss 10.0     | 27-14-11-40   |
| eCl@ss 9.0      | 27-14-11-40   |
| ETIM 9.0        | EC000489      |
| ETIM 8.0        | EC000489      |
| VPE (UVPE)      | 200 (25) St.  |
| Verpackungsart  | Karton        |
| Ursprungsland   | DE            |
| GTIN            | 4044918977104 |
| Zolltarifnummer | 85366990990   |

### Environmental Product Compliance

RoHS Compliance Status Compliant, No Exemption

### Downloads

#### Environmental Product Compliance

| Compliance Search                        |                   |
|--|-------------------|
| Environmental Product Compliance 280-484 | <a href="#">↓</a> |

### Dokumentation

| Weitere Informationen |                   |                   |
|-----------------------|-------------------|-------------------|
| Technischer Anhang    | pdf<br>2149.67 KB | <a href="#">↓</a> |

| Ausschreibungstext |            |                 |                   |  |
|--------------------|------------|-----------------|-------------------|--|
| 280-484            | 19.02.2019 | xml<br>2.54 KB  | <a href="#">↓</a> |  |
| 280-484            | 27.04.2017 | doc<br>24.00 KB | <a href="#">↓</a> |  |

### CAD/CAE-Daten

| CAD Daten                |                   |
|--------------------------|-------------------|
| 2D/3D Modelle<br>280-484 | <a href="#">↓</a> |

| CAE Daten                    |                   |
|------------------------------|-------------------|
| EPLAN Data Portal<br>280-484 | <a href="#">↓</a> |
| WSCAD Universe<br>280-484    | <a href="#">↓</a> |
| ZUKEN Portal 280-484         | <a href="#">↓</a> |

### 1 Passende Produkte

#### 1.1 Optionales Zubehör

##### 1.1.1 Werkzeug

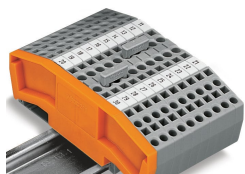
##### 1.1.1.1 Betätigungswerkzeug



**Art-Nr.: 280-434**  
 Betätigungswerkzeug; aus Isolierwerkstoff; 4-fach; weiß

## Handhabungshinweise

### Brücken



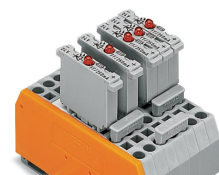
Brücken mit Brückungskämmen  
Brückungskämme bis zum Anschlag hin-  
unterdrücken.

### Brücken



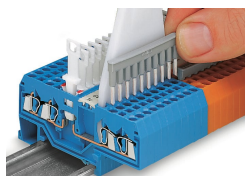
4-Leiter-Durchgangsklemmen, abgewin-  
kelte Bauform,  
Gruppenbildung mit 3-fach-Brückungs-  
kämmen

### Brücken



Basisklemmen mit Bauelementesteckern,  
Doppelteilungsbrückungskämme,  
3-fach-Brückungskamm

### Brücken



Brücken von Trennklemmen mit Frontver-  
drahtung mit Brückungskämmen unter Zu-  
hilfenahme eines 10-fach-Betätigungs-  
werkzeuges