



Farbe: ■ grau

### Elektrische Daten

#### Bemessungsdaten gemäß IEC/EN

Bemessungsstrom	24 A
-----------------	------

### Geometrische Daten

Breite	15 mm / 0.591 inch
Höhe	4 mm / 0.157 inch
Tiefe	19,2 mm / 0.756 inch
Brückerbelegung	1-2-3

### Werkstoffdaten

Hinweis Werkstoffdaten	<a href="#">Informationen zu Materialangaben finden sie hier</a>
Farbe	grau
Isolierwerkstoff Hauptgehäuse	Polyamid (PA66)
Brandlast	0,011 MJ
Gewicht	1,4 g

### Kaufmännische Daten

eCl@ss 10.0	27-14-11-40
eCl@ss 9.0	27-14-11-40
ETIM 9.0	EC000489
ETIM 8.0	EC000489
VPE (UVPE)	200 (25) St.
Verpackungsart	Karton
Ursprungsland	DE
GTIN	4044918787147
Zolltarifnummer	85366990990

Environmental Product Compliance	
RoHS Compliance Status	Compliant, No Exemption

## Downloads

### Environmental Product Compliance

Compliance Search	
Environmental Product Compliance 280-483	<a href="#">↓</a>

## Dokumentation

Weitere Informationen		
Technischer Anhang	pdf 2149.67 KB	<a href="#">↓</a>

Ausschreibungstext				
280-483	19.02.2019	xml 2.54 KB		<a href="#">↓</a>
280-483	27.04.2017	doc 24.00 KB		<a href="#">↓</a>

## CAD/CAE-Daten

CAD Daten	
2D/3D Modelle 280-483	<a href="#">↓</a>

CAE Daten	
EPLAN Data Portal 280-483	<a href="#">↓</a>
WSCAD Universe 280-483	<a href="#">↓</a>
ZUKEN Portal 280-483	<a href="#">↓</a>

## 1 Passende Produkte

### 1.1 Optionales Zubehör

#### 1.1.1 Werkzeug

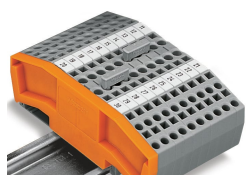
##### 1.1.1.1 Betätigungswerkzeug



**Art-Nr.: 280-433**  
 Betätigungswerkzeug; aus Isolierwerkstoff; 3-fach; weiß

## Handhabungshinweise

### Brücken



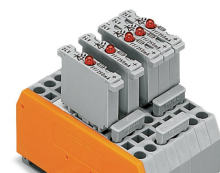
Brücken mit Brückungskämmen  
Brückungskämme bis zum Anschlag hin-  
unterdrücken.

### Brücken



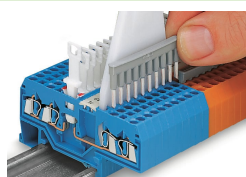
4-Leiter-Durchgangsklemmen, abgewin-  
kelte Bauform,  
Gruppenbildung mit 3-fach-Brückungs-  
kämmen

### Brücken



Basisklemmen mit Bauelementesteckern,  
Doppelteilungsbrückungskämme,  
3-fach-Brückungskamm

### Brücken



Brücken von Trennklemmen mit Frontver-  
drahtung mit Brückungskämmen unter Zu-  
hilfenahme eines 10-fach-Betätigungs-  
werkzeuges