



Farbe: ■ grau

Elektrische Daten

Bemessungsdaten gemäß IEC/EN

Bemessungsstrom	24 A
-----------------	------

Geometrische Daten

Breite	10 mm / 0.394 inch
Höhe	4 mm / 0.157 inch
Tiefe	19,2 mm / 0.756 inch
Brückerbelegung	1-2

Werkstoffdaten

Hinweis Werkstoffdaten	Informationen zu Materialangaben finden sie hier
Farbe	grau
Isolierwerkstoff Hauptgehäuse	Polyamid (PA66)
Brandlast	0,006 MJ
Gewicht	1,1 g

Kaufmännische Daten

eCl@ss 10.0	27-14-11-40
eCl@ss 9.0	27-14-11-40
ETIM 9.0	EC000489
ETIM 8.0	EC000489
VPE (UVPE)	200 (25) St.
Verpackungsart	Karton
Ursprungsland	DE
GTIN	4044918683845
Zolltarifnummer	85366990990

Environmental Product Compliance	
RoHS Compliance Status	Compliant, No Exemption

Downloads

Environmental Product Compliance

Compliance Search	
Environmental Product Compliance 280-482	↓

Dokumentation

Weitere Informationen		
Technischer Anhang	pdf 2149.67 KB	↓

Ausschreibungstext				
280-482	19.02.2019	xml 2.54 KB	↓	
280-482	27.04.2017	doc 23.50 KB	↓	

CAD/CAE-Daten

CAD Daten	
2D/3D Modelle 280-482	↓

CAE Daten	
EPLAN Data Portal 280-482	↓
WSCAD Universe 280-482	↓
ZUKEN Portal 280-482	↓

1 Passende Produkte

1.1 Optionales Zubehör

1.1.1 Werkzeug

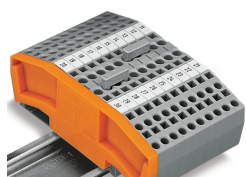
1.1.1.1 Betätigungswerkzeug



Art-Nr.: 280-432
 Betätigungswerkzeug; aus Isolierwerkstoff; 2-fach; weiß

Handhabungshinweise

Brücken



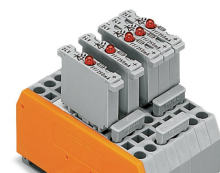
Brücken mit Brückungskämmen
Brückungskämme bis zum Anschlag hin-
unterdrücken.

Brücken



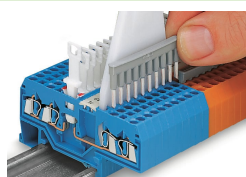
4-Leiter-Durchgangsklemmen, abgewin-
kelte Bauform,
Gruppenbildung mit 3-fach-Brückungs-
kämmen

Brücken



Basisklemmen mit Bauelementesteckern,
Doppelteilungsbrückungskämme,
3-fach-Brückungskamm

Brücken



Brücken von Trennklemmen mit Frontver-
drahtung mit Brückungskämmen unter Zu-
hilfenahme eines 10-fach-Betätigungs-
werkzeuges