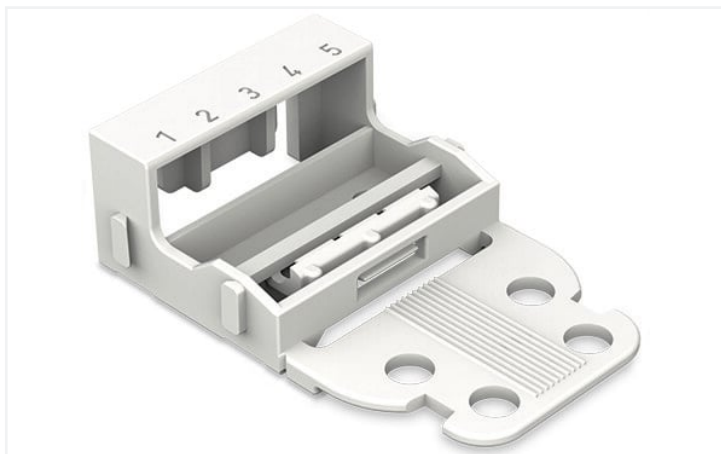


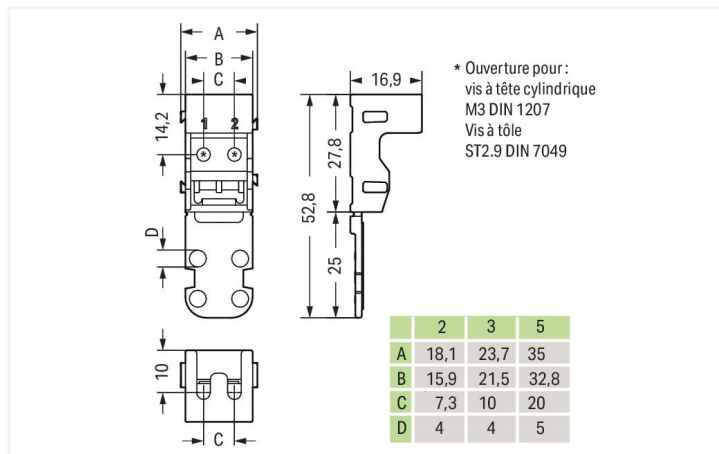
## Fiche technique | Référence: 221-505

Adaptateur de fixation; pour bornes à 5 conducteurs; Série 221 - 4 mm<sup>2</sup>; pour montage à vis; blanc

<https://www.wago.com/221-505>



Couleur: ■ blanc



Dimensions en mm

### Données géométriques

Largeur	35 mm / 1.378 inch
Hauteur utile	16,9 mm / 0.665 inch
Profondeur	52,8 mm / 2.079 inch

### Données mécaniques

Type de montage	Montage à vis
adapté	pour bornes pour 5 conducteurs (4 mm <sup>2</sup> )

### Données du matériau

Remarque Données du matériau	<a href="#">Vous trouverez ici des informations sur les spécifications de matériel</a>
Couleur	blanc
Groupe du matériau isolant	I
Matière isolante Boîtier principal	Polyamide (PA66)
Classe d'inflammabilité selon UL94	V0
Charge calorifique	0,147 MJ
Poids	4,9 g

### Données commerciales

eCl@ss 10.0	27-14-11-92
eCl@ss 9.0	27-14-11-92
ETIM 9.0	EC002848
ETIM 8.0	EC002848
Unité d'emb. (SUE)	50 (10) pce(s)
Type d'emballage	Carton
Pays d'origine	CN
GTIN	4055143640831
Numéro du tarif douanier	39269097900

## Conformité environnementale du produit

État de conformité RoHS

Compliant, No Exemption

## Téléchargements

### Conformité environnementale du produit

#### Recherche de conformité

 Environmental Product  
 Compliance 221-505
 [↓](#)

## Documentation

### Texte complémentaire

221-505	19.02.2019	xml 2.70 KB	<a href="#">↓</a>
---------	------------	----------------	-------------------

221-505	04.01.2018	doc 24.00 KB	<a href="#">↓</a>
---------	------------	-----------------	-------------------

## Données CAD/CAE

### Données CAD

 2D/3D Models 221-505
 [↓](#)

### Données CAE

 EPLAN Data Portal  
 221-505
 [↓](#)

 ZUKEN Portal 221-505
 [↓](#)

## 1 Produits correspondants

### 1.1 Accessoires en option

#### 1.1.1 Repérage

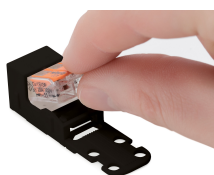
##### 1.1.1.1 Bandes de repérage



#### Réf: 210-833

 Bandes de marquage; 25 m sur rouleau;  
 Largeur 6 mm; vierge; autocollant; blanc

## Indications de manipulation


 Encliquer la borne dans l'adaptateur de  
 fixation.

 Démontage de la borne de l'adaptateur de  
 fixation

## Raccorder le conducteur



Raccordement du conducteur.



Montage horizontal par vis de fixation



Montage par vis vertical



Fixation horizontale par pied de fixation à encliqueter



Fixation verticale par pied de fixation à encliqueter

## Décharge de traction

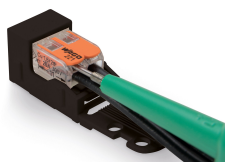


Établir la décharge de traction avec le serre-câbles



La plaque de décharge de traction est détachable.

## Tester



Par le point de test, tester la borne montée dans l'adaptateur.

## Application



Raccordement réseau dans le luminaire

## Repérage



Appliquer le repérage