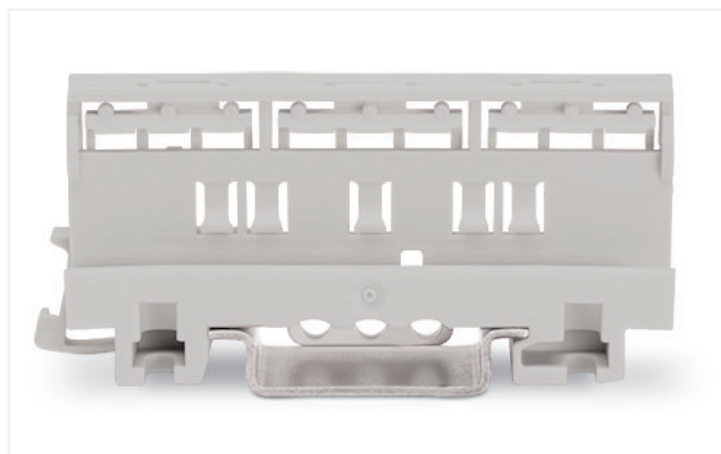
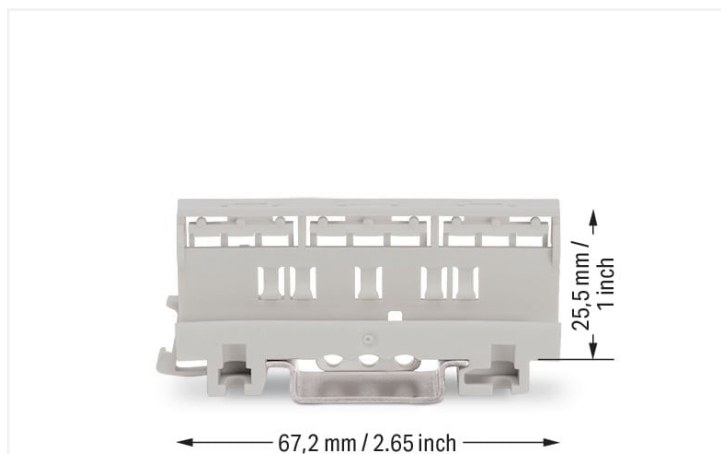


Datenblatt | Artikelnummer: 221-501

Befestigungsadapter; für Ex-Anwendungen; Serie 221 - 4 mm²; zur Montage auf TS 35/Schraubmontage; lichtgrau

<https://www.wago.com/221-501>



Farbe: ■ lichtgrau

Geometrische Daten

Breite	17,5 mm / 0.689 inch
Höhe	69,9 mm / 2.752 inch
Tiefe ab Oberkante Tragschiene	25,5 mm / 1.004 inch
Tiefe	32 mm / 1.26 inch

Mechanische Daten

Montageart	Tragschiene 35 Schraubbefestigung
Geeignet	für 2-, 3-, 5-Leiter-Ex-Verbindungsklemmen (4 mm ²) der Serie 221

Werkstoffdaten

Hinweis Werkstoffdaten	Informationen zu Materialangaben finden sie hier
Farbe	lichtgrau
Isolierstoffgruppe	I
Isolierwerkstoff Hauptgehäuse	Polyamid (PA66)
Brennbarkeitsklasse gemäß UL 94	V0
Brandlast	0,292 MJ
Gewicht	9,7 g

Kaufmännische Daten

eCl@ss 10.0	27-14-11-92
eCl@ss 9.0	27-14-11-92
ETIM 9.0	EC002848
ETIM 8.0	EC002848
VPE (UVPE)	50 (10) St.
Verpackungsart	Karton
Ursprungsland	CN
GTIN	4055143753449
Zolltarifnummer	39269097900

Environmental Product Compliance

RoHS Compliance Status	Compliant, No Exemption
------------------------	-------------------------

Zulassungen / Zertifikate

Zulassungen für explosionsgefährdete Bereiche



Zulassung	Norm	Zertifikatsname
AEx Underwriters Laboratories Inc.	UL 60079	E185892 (AEx eb IIC resp. Ex eb IIC)
ATEX Physikalisch Technische Bundesanstalt	EN IEC 60079-0	PTB 18 ATEX 1019 U (II 2 G Ex eb IIC Gb, I M 2 Ex eb I Mb)
IECEX Physikalisch Technische Bundesanstalt	IEC 60079	IECEX PTB 18.0045U (Ex eb IIC Gb, Ex eb I Mb)
INMETRO TÜV Rheinland do Brasil Ltda.	IEC 60079	TÜV 19.1781 U

Downloads

Environmental Product Compliance

Compliance Search	
Environmental Product Compliance 221-501	↓

Dokumentation

Ausschreibungstext			
221-501	21.05.2019	xml 2.81 KB	↓
221-501	21.05.2019	docx 14.44 KB	↓
ausschreiben.de 221-501			↓

CAD/CAE-Daten

CAD Daten	
2D/3D Modelle 221-501	↓

CAE Daten	
EPLAN Data Portal 221-501	↓
ZUKEN Portal 221-501	↓

1 Passende Produkte

1.1 Optionales Zubehör

1.1.1 Beschriftung

1.1.1.1 Beschriftungsstreifen

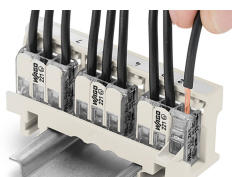


Art-Nr.: 210-833

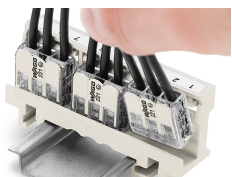
Beschriftungsstreifen; 25 m auf Rolle; 6 mm breit; unbedruckt; Selbstklebend; weiß

Handhabungshinweise

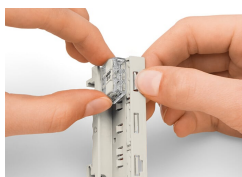
Leiter anschließen



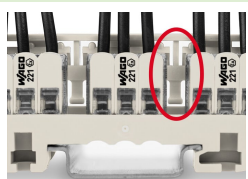
Lösen der Leiter im Befestigungsadapter



Einrasten der Klemmen in den Befestigungsadapter



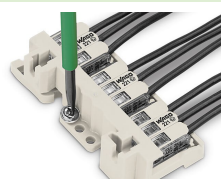
Lösen der Verbindungsklemme aus dem Befestigungsadapter



Einbauweise 440 V
Positionierung der Klemmen im Adapter mit Distanzelement zwischen den Klemmen



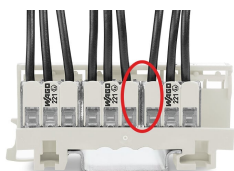
Einbauweise 440 V
Senkrechte Montage auf Tragschiene 35



Einbauweise 440 V
Liegende Schraubmontage auf glatter Oberfläche



Einbauweise 440 V
Schraubbefestigung des Adapters mit nichtleitfähiger Schraube

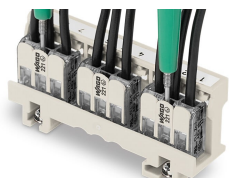


Einbauweise 275 V
Positionierung der Klemmen im Adapter ohne Distanzelement zwischen Klemmen



Einbauweise 275 V
Schraubbefestigung des Adapters mit leitfähiger Schraube

Prüfen



Prüfen der Klemmen einfach gemacht –
auch im eingelezten Zustand
Die Einbauweise ist dafür nicht relevant.