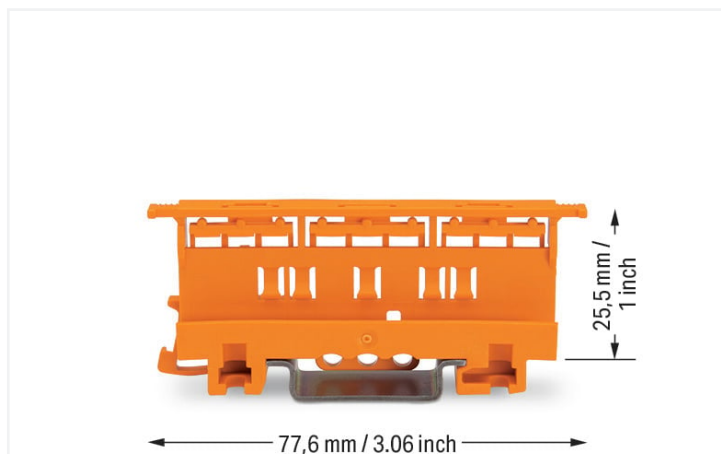


karta katalogowa | nr katalogowy: 221-500adapter montażowy; seria 221, 4 mm²; do montażu śrubowego na szynie TS 35; pomarańczowy<https://www.wago.com/221-500>

kolor: ■ pomarańczowy

Wymiary

| | |
|-----------|--------------------|
| szerokość | 17,5 mm / 0.689 in |
| wysokość | 77,6 mm / 3.055 in |

Dane mechaniczne

| | |
|----------------|-----------------------------------------------------------------------------------|
| sposób montażu | szyna montażowa TS 35 mocowanie śrubowe |
| odpowiedni | do złączek instalacyjnych 2-, 3-, 5-przewodowych (4 mm ²) z serii 221 |

Dane materiałowe

| | |
|-----------------------------------|-----------------------------|
| specyfikacja danych materiałowych | patrz tutaj |
| kolor | pomarańczowy |
| grupa materiału izolacyjnego | I |
| materiał izolacyjny | poliamid (PA66) |
| klasa palności wg UL 94 | V0 |
| obciążenie ogniowe | 0,294 MJ |
| masa | 9,8 g |

Dane handlowe

| | |
|---------------------|---------------|
| eCl@ss 10.0 | 27-14-11-92 |
| eCl@ss 9.0 | 27-14-11-92 |
| ETIM 8.0 | EC002848 |
| ETIM 7.0 | EC002848 |
| szt./opak. | 50 (10) szt. |
| rodzaj opakowania | karton |
| kraj pochodzenia | CN |
| GTIN | 4066966466492 |
| numer taryfy celnej | 39269097900 |

Zgodność z wymaganiami ochrony środowiska

Status zgodności z dyrektywą RoHS

Compliant, No Exemption

Do pobrania

Environmental Product Compliance


Compliance Search


Environmental Product
Compliance 221-500

Dokumentacja

Bid Text

| | | | |
|---------|------------|----------------|-----------------------------------------------------------------------------------|
| 221-500 | 19.02.2019 | xml 2.72 KB |  |
|---------|------------|----------------|-----------------------------------------------------------------------------------|

| | | | |
|---------|------------|------------------|-----------------------------------------------------------------------------------|
| 221-500 | 23.01.2019 | docx 14.58 KB |  |
|---------|------------|------------------|-----------------------------------------------------------------------------------|

| | | | |
|----------------------------|--|--|-----------------------------------------------------------------------------------|
| ausschreiben.de 221-500 | | |  |
|----------------------------|--|--|-----------------------------------------------------------------------------------|

Dane CAD/CAE

Dane CAD

2D/3D Models 221-500



CAE data

EPLAN Data Portal
221-500

ZUKEN Portal 221-500



1 powiązane produkty

1.1 opcjonalne akcesoria

1.1.1 adaptory montażowe

1.1.1.1 akcesoria montażowe



nr kat.: 222-505

płytki odciążająca przewody; do adaptera montażowego; seria 221 i 222, montaż za-trzaskowy



nr kat.: 222-510

uniwersalny adapter kątowy; w połączeniu z adapterem montażowym; 221-500 lub 222-500; do montażu na szynie DIN 35; szary

1.1.2 system oznaczania

1.1.2.1 pasek oznacznikowy



nr kat.: 210-833

pasek oznacznikowy; 25 m w rolce; szerokość 6 mm; bez nadruku; samoprzylepny; biały

Wskazówki dotyczące obsługi

podłączanie przewodów



Zacisk CAGE CLAMP®

Montaż przewodu w adapterze montażowym



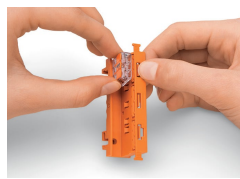
Demontaż przewodu w adapterze montażowym



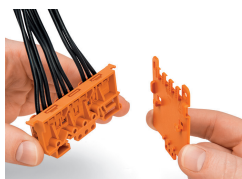
Montaż zatrzaskowy złączek w adapterze montażowym



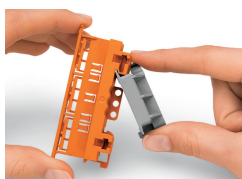
Montaż zatrzaskowy złączek w adapterze montażowym



Demontaż złączki instalacyjnej z adaptera montażowego



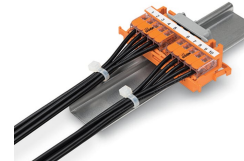
Montaż płytki odciążającej przewody (222-505) na adapterze



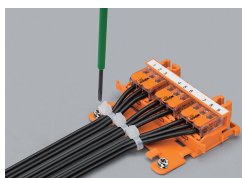
Montaż zatrzaskowy uniwersalnego adaptera kąтового (222-510) na adapterze montażowym



Montaż poziomy na szynie TS 35 przy użyciu uniwersalnego adaptera kąтового



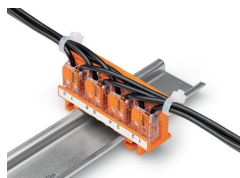
Montaż poziomy na szynie TS 35 przy użyciu uniwersalnego adaptera kąтового



Śrubowy montaż poziomy na płycie montażowej przy użyciu płytki odciążającej przewody



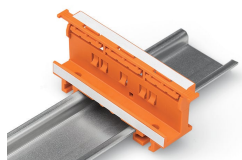
Montaż pionowy z płytką odciążającą przewody na szynie TS 35



Odciążenie przewodów przy użyciu opakowań zaciskowych mocowanych na adapterze, prostopadle do kierunku podejścia przewodami; opis zacisków przy pomocy paska oznacznikowego (210-334)



Montaż pionowy na płycie montażowej przy użyciu płytki odciążającej przewody



Montaż adaptera montażowego na szynie TS 35

kontrola



Pomiar realizowany na złączkach w otworach pomiarowych