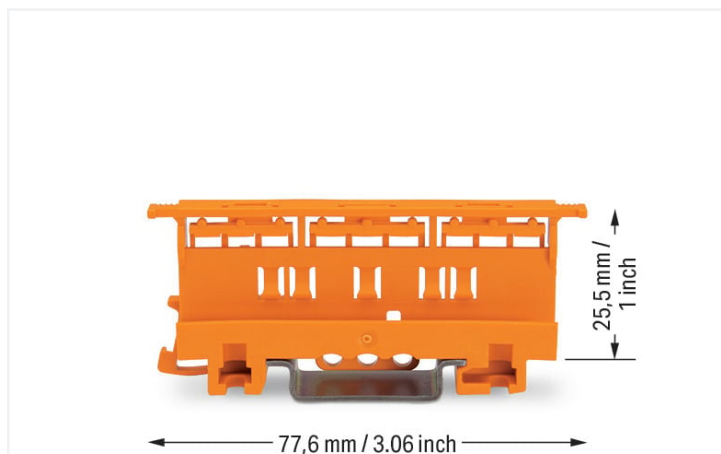


Datenblatt | Artikelnummer: 221-500

Befestigungsadapter; Serie 221 - 4 mm²; zur Montage auf TS 35/Schraubmontage;
orange

<https://www.wago.com/221-500>



Farbe: ■ orange

Geometrische Daten

Breite	17,5 mm / 0.689 inch
Höhe	77,6 mm / 3.055 inch
Tiefe ab Oberkante Tragschiene	25,5 mm / 1.004 inch

Mechanische Daten

Montageart	Tragschiene 35 Schraubbefestigung
Geeignet	für 2-, 3-, 5-Leiter-Verbindungsklemmen (4 mm ²) der Serie 221

Werkstoffdaten

Hinweis Werkstoffdaten	Informationen zu Materialangaben finden sie hier
Farbe	orange
Isolierstoffgruppe	I
Isolierwerkstoff Hauptgehäuse	Polyamid (PA66)
Brennbarkeitsklasse gemäß UL 94	V0
Brandlast	0,294 MJ
Gewicht	9,8 g

Kaufmännische Daten

eCl@ss 10.0	27-14-11-92
eCl@ss 9.0	27-14-11-92
ETIM 8.0	EC002848
ETIM 7.0	EC002848
VPE (UVPE)	50 (10) St.
Verpackungsart	Karton
Ursprungsland	CN
GTIN	4066966466492
Zolltarifnummer	39269097900

Environmental Product Compliance	
RoHS Compliance Status	Compliant, No Exemption

Downloads

Environmental Product Compliance

Compliance Search	
Environmental Product Compliance 221-500	↓

Dokumentation

Ausschreibungstext			
221-500	19.02.2019	xml 2.72 KB	↓
221-500	23.01.2019	docx 14.58 KB	↓
ausschreiben.de 221-500			↓

CAD/CAE-Daten

CAD Daten	
2D/3D Modelle 221-500	↓

CAE Daten	
EPLAN Data Portal 221-500	↓
ZUKEN Portal 221-500	↓

1 Passende Produkte

1.1 Optionales Zubehör

1.1.1 Beschriftung

1.1.1.1 Beschriftungsstreifen



Art-Nr.: 210-833
 Beschriftungsstreifen; 25 m auf Rolle; 6 mm breit; unbedruckt; Selbstklebend; weiß

1.1.2 Montageadapter

1.1.2.1 Montagematerial



Art-Nr.: 222-510

Universalwinkeladapter; in Kombination mit Befestigungsadapter; 221-500 oder 222-500; zur Montage auf Tragschiene DIN 35; grau

Art-Nr.: 222-505

Zugentlastungsplatte; für Befestigungsadapter; Serie 221 oder 222, anrastbar

Handhabungshinweise

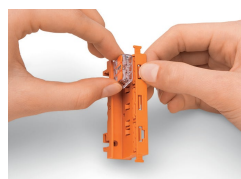
Leiter anschließen



CAGE CLAMP®-Anschluss

Leiter im Befestigungsadapter anschließen.

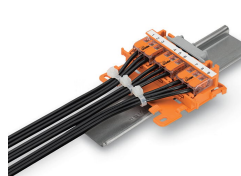
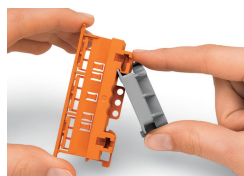
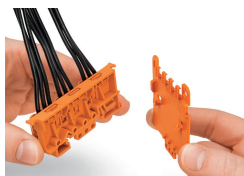
Lösen der Leiter im Befestigungsadapter



Einrasten der Klemmen in den Befestigungsadapter

Einrasten der Klemmen in den Befestigungsadapter

Lösen der Verbindungsklemme aus dem Befestigungsadapter

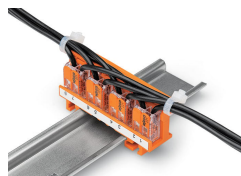
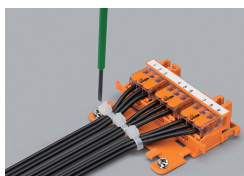


Montage der Zugentlastungsplatte (222-505) an den Befestigungsadapter

Verrasten des Universalwinkeladapters (222-510) an den Befestigungsadapter

Liegende Montage auf Tragschiene 35 mittels Universalwinkeladapter

Liegende Montage auf Tragschiene 35 mittels Universalwinkeladapter

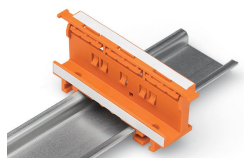


Liegende Schraubmontage mit Zugentlastungsplatte auf glatter Oberfläche

Senkrechte Montage mit Zugentlastungsplatte auf Tragschiene 35

Zugentlastung durch Kabelbinder am Adapter, quer zur Klemmenanschlussrichtung; Klemmstellenkennzeichnung durch Beschriftungstreifen (210-334)

Senkrechte Schraubmontage mit Zugentlastungsplatte auf glatter Oberfläche



Befestigungsadapter auf die Tragschiene 35 montiert.

Prüfen



Prüfen der im Adapter montierten Klemmen durch die Prüföffnungen