

Datenblatt | Artikelnummer: 221-422

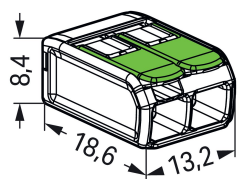
Verbindungsklemme mit Hebeln; für alle Leiterarten; max. 4 mm<sup>2</sup>; 2 Leiter; Gehäuse-  
farbe transparent; Umgebungstemperatur max. 85 °C (T85); 4,00 mm<sup>2</sup>; transparent

<https://www.wago.com/221-422>



Farbe:  transparent





Ihre Vorteile:

- Kunststoffe teilweise Post-Consumer-Rezyklat (z.B. recycelte PET-Flaschen) und biobasierte Reststoffe aus Industrien und Haushalten
- Reduzierter Verbrauch fossiler Ressourcen
- Einfache Handhabung: Hebel auf, Leiter rein, Hebel zu
- Als 2-, 3- und 5-Leiter-Klemmen erhältlich
- Komfortabler Leiteranschluss von 0,14 bis 4 mm<sup>2</sup>
- Installation von ein-, fein- und mehrdrähtiger Leiter
- Zeitersparnis für Installateure und Gerätehersteller
- Schnelle Installation von Geräten mit höherem Leistungsbedarf
- Sichere Verlegung langer Leitungen mit größeren Leiterquerschnitten
- Befestigungsadapter für normgerechte Installation
- Individuelle Fixierungen möglich

## Hinweise

Sicherheitshandhabungshinweis

**Achtung: Handhabungs- und Sicherheitshinweise beachten!**

- **Nur von Elektrofachkraft anzuwenden!**
- Nicht unter Spannung arbeiten!
- Nur für bestimmungsgemäßen Gebrauch einsetzen!
- Nationale Vorschriften/Normen/Richtlinien beachten!
- Technische Daten der Produkte beachten!
- Anzahl der zulässigen Potentiale beachten!
- Keine beschädigten/verschmutzten Komponenten verwenden!
- Leiterarten, -querschnitte und Abisolierlängen beachten!
- Leiter bis zum Anschlag einführen!
- Originalzubehör verwenden!

**Nur mit Handhabungshinweisen weitergeben!**

Sicherheitshinweis

in geerdeten Netzen

## Elektrische Daten

Bemessungsdaten gemäß EN 60664			Approbationsdaten gemäß UL 486C				
Überspannungskategorie	III	III	II	Use Group	B	C	D
Verschmutzungsgrad	3	2	2	Bemessungsspannung	-	600 V	-
Bemessungsspannung	-	-	450 V	Bemessungsstrom	-	20 A	-
Bemessungsstoßspannung	-	-	4 kV				
Bemessungsstrom	-	-	32 A				

## Anschlussdaten

Klemmstellen	2	<b>Anschluss 1</b>	
Gesamte Anzahl der Potentiale	1	Anschlussstechnik	CAGE CLAMP®
		Betätigungsart	Hebel
		Anschließbare Leiterwerkstoffe	Kupfer
		Nennquerschnitt	4 mm <sup>2</sup> / 12 AWG
		Eindrähtiger Leiter	0,2 ... 4 mm <sup>2</sup> / 24 ... 12 AWG
		Mehrdrähtiger Leiter	0,2 ... 4 mm <sup>2</sup> / 24 ... 12 AWG
		Feindrähtiger Leiter	0,14 ... 4 mm <sup>2</sup> / 24 ... 12 AWG
		Abisolierlänge	11 mm / 0.43 inch
		Verdrahtungsrichtung	Seitliche Verdrahtung

## Geometrische Daten

Breite	13,2 mm / 0.52 inch
Höhe	8,4 mm / 0.327 inch
Tiefe	18,6 mm / 0.732 inch

## Werkstoffdaten

Hinweis Werkstoffdaten	<a href="#">Informationen zu Materialangaben finden sie hier</a>
Farbe	transparent
Isolierstoffgruppe	IIIa
Gehäusewerkstoff	biozirkuläres PC
Isolierwerkstoff Hauptgehäuse	Polycarbonat (PC)
Isolierwerkstoff Betätigungselement	PBT aus anteilig Post-Consumer-Rezyklat
Brennbarkeitsklasse gemäß UL 94	V2
Brandlast	0,056 MJ
Farbe des Betätigungselements	grün
Gewicht	1,8 g

## Umgebungsbedingungen

Umgebungstemperatur (Betrieb)	+85 °C
Dauergebrauchstemperatur	105 °C
T-Kennzeichnung gemäß EN 60998	T85

Kaufmännische Daten	
ETIM 8.0	EC000446
ETIM 7.0	EC000446
VPE (UVPE)	1000 (100) St.
Ursprungsland	DE
GTIN	4066966345384
Zolltarifnummer	85369010000

Environmental Product Compliance	
RoHS Compliance Status	Compliant, No Exemption

### Zulassungen / Zertifikate

Allgemeine Zulassungen			Konformitäts- und Herstellererklärungen		
Zulassung	Norm	Zertifikatsname	Zulassung	Norm	Zertifikatsname
CCA DEKRA Certification B.V.	EN 60998	NTR NL-7990	EU-Declaration of Confor- mity WAGO GmbH & Co. KG	-	-
cULus_Listed_667F Underwriters Laboratories Inc.	UL 486C	UL-CA-L69654			
ENEC 05 DEKRA Certification B.V.	EN 60669	71-127529			

### Downloads

Environmental Product Compliance	
Compliance Search	
Environmental Product Compliance 221-422	<a href="#">↓</a>

### CAD/CAE-Daten

CAD Daten	
2D/3D Modelle 221-422	<a href="#">↓</a>

## 1 Passende Produkte

### 1.1 Optionales Zubehör

#### 1.1.1 Allgemeines Zubehör

##### 1.1.1.1 Feuchtigkeitsschutz



**Art-Nr.: 207-1331**

Gelbox; Abzweig; für Aderleitungen; mit Gel; Serie 221, 2x73; max. 4mm<sup>2</sup>-Klemmen; ohne Verbindungsklemmen; Größe 1; grau

**Art-Nr.: 207-1332**

Gelbox; Abzweig; für Aderleitungen; mit Gel; Serie 221, 2x73; max. 4mm<sup>2</sup>-Klemmen; ohne Verbindungsklemmen; Größe 2; grau

**Art-Nr.: 207-1333**

Gelbox; Abzweig; für Aderleitungen; mit Gel; Serie 221, 2x73; max. 4mm<sup>2</sup>-Klemmen; ohne Verbindungsklemmen; Größe 3; grau

##### 1.1.1.2 Leergehäuse



**Art-Nr.: 207-4301**

Verbindungsdose; Abzweig; für Mantelleitungen; Serie 221; max. 4mm<sup>2</sup>-Klemmen; ohne Verbindungsklemmen; weiß

### 1.1.2 Brücken

#### 1.1.2.1 Brücken



**Art-Nr.: 221-941/000-006**

Brücken; für Leitereinführung; 2-fach; isoliert; blau

**Art-Nr.: 221-942/000-006**

Brücken; für Leitereinführung; 2-fach; isoliert; blau

**Art-Nr.: 221-941**

Brücken; für Leitereinführung; 2-fach; isoliert; dunkelgrau

**Art-Nr.: 221-942**

Brücken; für Leitereinführung; 2-fach; isoliert; dunkelgrau

### 1.1.3 Montageadapter

#### 1.1.3.1 Montagematerial



**Art-Nr.: 221-502/000-004**

Befestigungsadapter; für 2-Leiter-Klemmen; Serie 221 - 4 mm<sup>2</sup>; für Schraubbefestigung; schwarz

**Art-Nr.: 221-502**

Befestigungsadapter; für 2-Leiter-Klemmen; Serie 221 - 4 mm<sup>2</sup>; für Schraubbefestigung; weiß

**Art-Nr.: 221-512/000-004**

Befestigungsadapter; für 2-Leiter-Klemmen; Serie 221 - 4 mm<sup>2</sup>; mit Rastfuß für liegende Montage; schwarz

**Art-Nr.: 221-512**

Befestigungsadapter; für 2-Leiter-Klemmen; Serie 221 - 4 mm<sup>2</sup>; mit Rastfuß für liegende Montage; weiß



**Art-Nr.: 221-522/000-004**

Befestigungsadapter; für 2-Leiter-Klemmen; Serie 221 - 4 mm<sup>2</sup>; mit Rastfuß für stehende Montage; schwarz

**Art-Nr.: 221-522**

Befestigungsadapter; für 2-Leiter-Klemmen; Serie 221 - 4 mm<sup>2</sup>; mit Rastfuß für stehende Montage; weiß

**Art-Nr.: 221-500/000-006**

Befestigungsadapter; Serie 221 - 4 mm<sup>2</sup>; zur Montage auf TS 35/Schraubmontage; blau

**Art-Nr.: 221-500/000-053**

Befestigungsadapter; Serie 221 - 4 mm<sup>2</sup>; zur Montage auf TS 35/Schraubmontage; dunkelgrau-gelb



**Art-Nr.: 221-500**

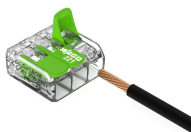
Befestigungsadapter; Serie 221 - 4 mm<sup>2</sup>; zur Montage auf TS 35/Schraubmontage; orange

## Handhabungshinweise

### Leiter anschließen



Leiter 11 mm abisolieren



Leiter anschließen: Klemmstelle durch Hebel öffnen und Leiter einführen



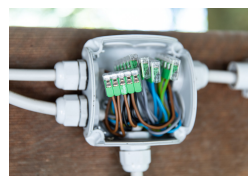
Hebel in Ruhelage zurückführen

## Prüfen



Prüfen über Prüfföffnungen

## Anwendung



Verdrahtung in der Abzweigdose