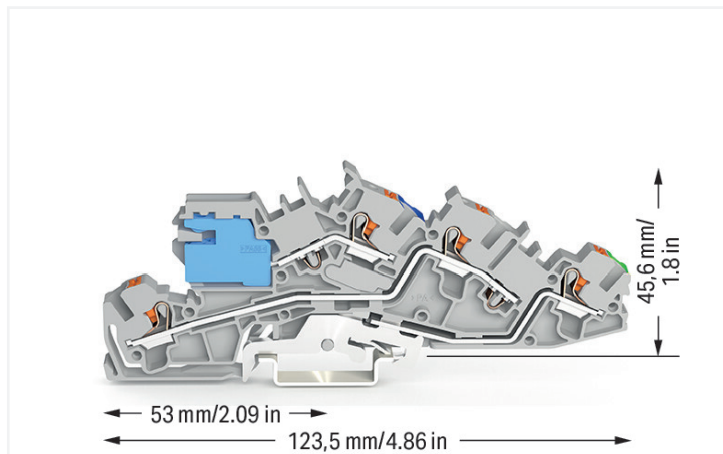


# Datenblatt | Artikelnummer: 2205-7641

Installationsetagenklemme; mit Drücker; 4 mm<sup>2</sup>; mit N-Trennschlitten; NT/L/PE; Push-in CAGE CLAMP®; 4,00 mm<sup>2</sup>; grau

<https://www.wago.com/2205-7641>



Farbe: ■ grau

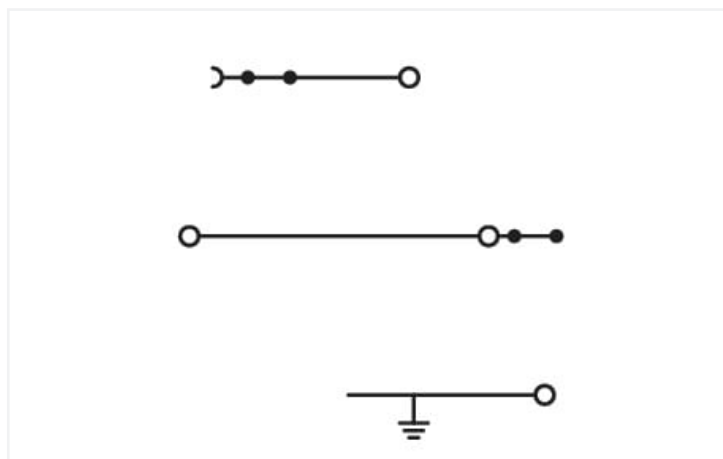


Abbildung ähnlich

## Elektrische Daten

Bemessungsdaten gemäß	IEC/EN 60947-7-1		
Überspannungskategorie	III	III	II
Verschmutzungsgrad	3	2	2
Bemessungsspannung	250 V	-	-
Bemessungsstoßspannung	4 kV	-	-
Bemessungsstrom	31 A	-	-
Strom bei Leiterquerschnitt (max.) mm <sup>2</sup>	35 A	-	-

Bemessungsdaten gemäß IEC/EN – Hinweise	
Bemessungsdaten Hinweis	Potential - Masse

Bemessungsdaten gemäß	IEC/EN 60947-7-1		
Überspannungskategorie	III	III	II
Verschmutzungsgrad	3	2	2
Bemessungsspannung	400 V	-	-
Bemessungsstoßspannung	6 kV	-	-
Bemessungsstrom	31 A	-	-
Strom bei Leiterquerschnitt (max.) mm <sup>2</sup>	35 A	-	-

Verlustleistung	
Verlustleistung, pro Pol (Potential)	1.922 W
Bemessungsstrom I <sub>N</sub> zur Verlustleistungsangabe	31 A
Widerstandswert zur stromabhängigen Verlustleistungsangabe	0.001 Ω

## Anschlussdaten

Klemmstellen	4
Gesamte Anzahl der Potentiale	3
Anzahl der Ebenen	3

## Anschluss 1

Anschluss technik	Push-in CAGE CLAMP®
Betätigungsart	Drücker
Anschließbare Leiterwerkstoffe	Kupfer
Nennquerschnitt	4 mm <sup>2</sup>
Eindrähtiger Leiter	0,5 ... 6 mm <sup>2</sup> / 20 ... 10 AWG
Eindrähtiger Leiter; direkt steckbar	1,5 ... 6 mm <sup>2</sup> / 14 ... 10 AWG
Feindrähtiger Leiter	0,5 ... 6 mm <sup>2</sup> / 20 ... 10 AWG
Feindrähtiger Leiter; mit Aderendhülse mit Kunststoffkragen	0,5 ... 4 mm <sup>2</sup> / 20 ... 12 AWG
Feindrähtiger Leiter; mit Aderendhülse, direkt steckbar	1,5 ... 4 mm <sup>2</sup> / 18 ... 12 AWG
Hinweis (Leiterquerschnitt)	Je nach Beschaffenheit des Leiters kann auch ein Leiter geringeren Querschnitts direkt steckbar sein.
Abisolierlänge	11 ... 13 mm / 0.43 ... 0.51 inch
Verdrahtungsrichtung	Frontverdrahtung

## Geometrische Daten

Breite	6,2 mm / 0.244 inch
Höhe	123,5 mm / 4.862 inch
Tiefe ab Oberkante Tragschiene	45,6 mm / 1.8 inch

## Mechanische Daten

Potentialkennzeichnung	NT/L/PE
Montageart	Tragschiene 35
Beschriftungsebene	Mitten-/Seitliche Beschriftung

## Werkstoffdaten

Hinweis Werkstoffdaten	<a href="#">Informationen zu Materialangaben finden sie hier</a>
Farbe	grau
Isolierstoffgruppe	I
Isolierwerkstoff Hauptgehäuse	Polyamid (PA66)
Brennbarkeitsklasse gemäß UL 94	V0
Brandlast	0,377 MJ
Gewicht	31,4 g

## Umgebungsbedingungen

Verarbeitungstemperatur	-35 ... +85 °C
Dauergebrauchstemperatur	-60 ... +105 °C

**Kaufmännische Daten**

ETIM 8.0	EC001329
ETIM 7.0	EC001329
VPE (UVPE)	50 St.
Verpackungsart	Karton
Ursprungsland	PL
GTIN	4066966165203
Zolltarifnummer	85369010000

**Environmental Product Compliance**

CAS-No.	7439-92-1
REACH Candidate List Substance	Lead
RoHS Compliance Status	Compliant, No Exemption
SCIP notification number (Austria)	b168fca8-79b2-4289-81a5-3021abd1d917
SCIP notification number (Belgium)	ea5af92e-9798-4960-8a01-b8f0dfda37ab
SCIP notification number (Bulgaria)	8e07c4c5-0fee-43d5-855b-118787e49aa4
SCIP notification number (Czech Republic)	f55932d0-ca2b-4fa4-99f9-e3aa210a4335
SCIP notification number (Denmark)	2b49a9ee-6291-4cc8-83e8-bbbcea15a549
SCIP notification number (Finland)	e4e6370d-51e8-40a3-90f0-464c86246a33
SCIP notification number (France)	ffa45d3f-a67d-42b9-bd4b-15200bd0fcbf
SCIP notification number (Germany)	14936273-9959-4ef3-bbad-fe4cb15ddce9
SCIP notification number (Hungary)	1e003dfb-5b38-4145-9b47-594304e35bba
SCIP notification number (Italy)	Oea1f771-4c00-438b-abaf-6f06df636229
SCIP notification number (Netherlands)	f61a3c37-4bec-4572-b4e7-28c5ad0ae82c
SCIP notification number (Poland)	47b564a2-6db0-48a0-abbb-559564c3c75a
SCIP notification number (Romania)	62ddd5f0-14b3-4c60-82e1-d40648c03ab0
SCIP notification number (Sweden)	31835cda-a2bd-4a48-819c-2f6ab4fad700

**Zulassungen / Zertifikate**

**Allgemeine Zulassungen** **Konformitäts- und Herstellererklärungen**



Zulassung	Norm	Zertifikatsname
CCA DEKRA Certification B.V.	EN 60947	NTR NL 7918
KEMA/KEUR DEKRA Certification B.V.	EN 60947	71-122368

Zulassung	Norm	Zertifikatsname
EU-Declaration of Conformity WAGO GmbH & Co. KG	-	-

**Downloads**

**Environmental Product Compliance**

<b>Compliance Search</b>
Environmental Product Compliance 2205-7641

## Dokumentation

### Weitere Informationen

Technischer Anhang	pdf 2149.67 KB	
--------------------	-------------------	--

## CAD/CAE-Daten

### CAD Daten

2D/3D Modelle 2205-7641	
----------------------------	--

## 1 Passende Produkte

### 1.1 Notwendiges Zubehör

#### 1.1.1 Abschlussplatte

##### 1.1.1.1 Abschlussplatte



**Art-Nr.: 2205-7692**

Abschluss- und Zwischenplatte; 1 mm dick; orange

## 1.2 Optionales Zubehör

### 1.2.1 Aderendhülse

#### 1.2.1.1 Aderendhülse



**Art-Nr.: 216-262**

Aderendhülse; Hülse für 0,75 mm<sup>2</sup> / AWG 18; mit Kunststoffkragen; galvanisch verzinkt; Elektrolytkupfer; gasdicht aufgecrimpt; gemäß DIN 46228, Teil 4/09.90; grau



**Art-Nr.: 216-263**

Aderendhülse; Hülse für 1 mm<sup>2</sup> / AWG 18; mit Kunststoffkragen; galvanisch verzinkt; Elektrolytkupfer; gasdicht aufgecrimpt; gemäß DIN 46228, Teil 4/09.90; rot



**Art-Nr.: 216-264**

Aderendhülse; Hülse für 1,5 mm<sup>2</sup> / AWG 16; mit Kunststoffkragen; galvanisch verzinkt; Elektrolytkupfer; gasdicht aufgecrimpt; gemäß DIN 46228, Teil 4/09.90; schwarz



**Art-Nr.: 216-266**

Aderendhülse; Hülse für 2,5 mm<sup>2</sup> / AWG 14; mit Kunststoffkragen; galvanisch verzinkt; Elektrolytkupfer; gasdicht aufgecrimpt; gemäß DIN 46228, Teil 4/09.90; blau



**Art-Nr.: 216-267**

Aderendhülse; Hülse für 4 mm<sup>2</sup> / AWG 12; mit Kunststoffkragen; galvanisch verzinkt; Elektrolytkupfer; gasdicht aufgecrimpt; gemäß DIN 46228, Teil 4/09.90; grau

1.2.2 Beschriftung

1.2.2.1 Beschriftungsadapter



Art-Nr.: 2009-198

Adapter; grau

1.2.2.2 Beschriftungsschild

Art-Nr.: 2009-145/000-006

Mini-WSB Inline; für Smart Printer; 1700 Stück auf Rolle; dehnbar 5 - 5,2 mm; unbedruckt; aufrastbar; blau

Art-Nr.: 2009-145/000-002

Mini-WSB Inline; für Smart Printer; 1700 Stück auf Rolle; dehnbar 5 - 5,2 mm; unbedruckt; aufrastbar; gelb

Art-Nr.: 2009-145/000-007

Mini-WSB Inline; für Smart Printer; 1700 Stück auf Rolle; dehnbar 5 - 5,2 mm; unbedruckt; aufrastbar; grau

Art-Nr.: 2009-145/000-023

Mini-WSB Inline; für Smart Printer; 1700 Stück auf Rolle; dehnbar 5 - 5,2 mm; unbedruckt; aufrastbar; grün

Art-Nr.: 2009-145/000-012

Mini-WSB Inline; für Smart Printer; 1700 Stück auf Rolle; dehnbar 5 - 5,2 mm; unbedruckt; aufrastbar; orange

Art-Nr.: 2009-145/000-005

Mini-WSB Inline; für Smart Printer; 1700 Stück auf Rolle; dehnbar 5 - 5,2 mm; unbedruckt; aufrastbar; rot

Art-Nr.: 2009-145/000-024

Mini-WSB Inline; für Smart Printer; 1700 Stück auf Rolle; dehnbar 5 - 5,2 mm; unbedruckt; aufrastbar; violett

Art-Nr.: 2009-145

Mini-WSB Inline; für Smart Printer; 1700 Stück auf Rolle; dehnbar 5 - 5,2 mm; unbedruckt; aufrastbar; weiß

Art-Nr.: 248-501/000-006

Mini-WSB-Beschriftungskarte; als Karte; nicht dehnbar; unbedruckt; aufrastbar; blau

Art-Nr.: 248-501/000-002

Mini-WSB-Beschriftungskarte; als Karte; nicht dehnbar; unbedruckt; aufrastbar; gelb

Art-Nr.: 248-501/000-007

Mini-WSB-Beschriftungskarte; als Karte; nicht dehnbar; unbedruckt; aufrastbar; grau

Art-Nr.: 248-501/000-023

Mini-WSB-Beschriftungskarte; als Karte; nicht dehnbar; unbedruckt; aufrastbar; grün

Art-Nr.: 248-501/000-017

Mini-WSB-Beschriftungskarte; als Karte; nicht dehnbar; unbedruckt; aufrastbar; hellgrün

Art-Nr.: 248-501/000-012

Mini-WSB-Beschriftungskarte; als Karte; nicht dehnbar; unbedruckt; aufrastbar; orange

Art-Nr.: 248-501/000-005

Mini-WSB-Beschriftungskarte; als Karte; nicht dehnbar; unbedruckt; aufrastbar; rot

Art-Nr.: 248-501/000-024

Mini-WSB-Beschriftungskarte; als Karte; nicht dehnbar; unbedruckt; aufrastbar; violett

Art-Nr.: 248-501

Mini-WSB-Beschriftungskarte; als Karte; nicht dehnbar; unbedruckt; aufrastbar; weiß

Art-Nr.: 793-5501/000-006

WMB-Beschriftungskarte; als Karte; für Klemmenbreite 5 - 17,5 mm; dehnbar 5 - 5,2 mm; unbedruckt; aufrastbar; blau

Art-Nr.: 793-5501/000-014

WMB-Beschriftungskarte; als Karte; für Klemmenbreite 5 - 17,5 mm; dehnbar 5 - 5,2 mm; unbedruckt; aufrastbar; braun

Art-Nr.: 793-5501/000-002

WMB-Beschriftungskarte; als Karte; für Klemmenbreite 5 - 17,5 mm; dehnbar 5 - 5,2 mm; unbedruckt; aufrastbar; gelb

Art-Nr.: 793-5501/000-007

WMB-Beschriftungskarte; als Karte; für Klemmenbreite 5 - 17,5 mm; dehnbar 5 - 5,2 mm; unbedruckt; aufrastbar; grau

Art-Nr.: 793-5501/000-023

WMB-Beschriftungskarte; als Karte; für Klemmenbreite 5 - 17,5 mm; dehnbar 5 - 5,2 mm; unbedruckt; aufrastbar; grün

Art-Nr.: 793-5501/000-017

WMB-Beschriftungskarte; als Karte; für Klemmenbreite 5 - 17,5 mm; dehnbar 5 - 5,2 mm; unbedruckt; aufrastbar; hellgrün

Art-Nr.: 793-5501/000-012

WMB-Beschriftungskarte; als Karte; für Klemmenbreite 5 - 17,5 mm; dehnbar 5 - 5,2 mm; unbedruckt; aufrastbar; orange

Art-Nr.: 793-5501/000-005

WMB-Beschriftungskarte; als Karte; für Klemmenbreite 5 - 17,5 mm; dehnbar 5 - 5,2 mm; unbedruckt; aufrastbar; rot

Art-Nr.: 793-5501/000-024

WMB-Beschriftungskarte; als Karte; für Klemmenbreite 5 - 17,5 mm; dehnbar 5 - 5,2 mm; unbedruckt; aufrastbar; violett

Art-Nr.: 793-5501

WMB-Beschriftungskarte; als Karte; für Klemmenbreite 5 - 17,5 mm; dehnbar 5 - 5,2 mm; unbedruckt; aufrastbar; weiß

Art-Nr.: 793-501/000-006

WMB-Beschriftungskarte; als Karte; nicht dehnbar; unbedruckt; aufrastbar; blau

Art-Nr.: 793-501/000-002

WMB-Beschriftungskarte; als Karte; nicht dehnbar; unbedruckt; aufrastbar; gelb

Art-Nr.: 793-501/000-007

WMB-Beschriftungskarte; als Karte; nicht dehnbar; unbedruckt; aufrastbar; grau

Art-Nr.: 793-501/000-023

WMB-Beschriftungskarte; als Karte; nicht dehnbar; unbedruckt; aufrastbar; grün

Art-Nr.: 793-501/000-017

WMB-Beschriftungskarte; als Karte; nicht dehnbar; unbedruckt; aufrastbar; hellgrün

Art-Nr.: 793-501/000-012

WMB-Beschriftungskarte; als Karte; nicht dehnbar; unbedruckt; aufrastbar; orange

Art-Nr.: 793-501/000-005

WMB-Beschriftungskarte; als Karte; nicht dehnbar; unbedruckt; aufrastbar; rot

Art-Nr.: 793-501/000-024

WMB-Beschriftungskarte; als Karte; nicht dehnbar; unbedruckt; aufrastbar; violett

Art-Nr.: 793-501

WMB-Beschriftungskarte; als Karte; nicht dehnbar; unbedruckt; aufrastbar; weiß

Art-Nr.: 2009-115/000-006

WMB-Inline; für Smart Printer; 1500 Stück auf Rolle; dehnbar 5 - 5,2 mm; unbedruckt; aufrastbar; blau

Art-Nr.: 2009-115/000-002

WMB-Inline; für Smart Printer; 1500 Stück auf Rolle; dehnbar 5 - 5,2 mm; unbedruckt; aufrastbar; gelb

Art-Nr.: 2009-115/000-007

WMB-Inline; für Smart Printer; 1500 Stück auf Rolle; dehnbar 5 - 5,2 mm; unbedruckt; aufrastbar; grau

Art-Nr.: 2009-115/000-023

WMB-Inline; für Smart Printer; 1500 Stück auf Rolle; dehnbar 5 - 5,2 mm; unbedruckt; aufrastbar; grün

### 1.2.2 Beschriftungsschild



**Art-Nr.: 2009-115/000-017**

WMB-Inline; für Smart Printer; 1500 Stück auf Rolle; dehnbar 5 - 5,2 mm; unbedruckt; aufrastbar; hellgrün



**Art-Nr.: 2009-115/000-012**

WMB-Inline; für Smart Printer; 1500 Stück auf Rolle; dehnbar 5 - 5,2 mm; unbedruckt; aufrastbar; orange



**Art-Nr.: 2009-115/000-005**

WMB-Inline; für Smart Printer; 1500 Stück auf Rolle; dehnbar 5 - 5,2 mm; unbedruckt; aufrastbar; rot



**Art-Nr.: 2009-115/000-024**

WMB-Inline; für Smart Printer; 1500 Stück auf Rolle; dehnbar 5 - 5,2 mm; unbedruckt; aufrastbar; violett



**Art-Nr.: 2009-115**

WMB-Inline; für Smart Printer; 1500 Stück auf Rolle; dehnbar 5 - 5,2 mm; unbedruckt; aufrastbar; weiß

### 1.2.2.3 Beschriftungsstreifen



**Art-Nr.: 2009-110**

Beschriftungsstreifen; für Smart Printer; auf Rolle; nicht dehnbar; unbedruckt; aufrastbar; weiß

### 1.2.2.4 Gruppenschildträger



**Art-Nr.: 2009-191**

Gruppenschildträger; grau



**Art-Nr.: 2009-192**

Gruppenschildträger; grau



**Art-Nr.: 2009-193**

Gruppenschildträger; grau

## 1.2.3 Brücken

### 1.2.3.1 Brücken



**Art-Nr.: 2004-410**

Brücken; 10-fach; isoliert; lichtgrau



**Art-Nr.: 2004-402**

Brücken; 2-fach; isoliert; lichtgrau



**Art-Nr.: 2004-403**

Brücken; 3-fach; isoliert; lichtgrau



**Art-Nr.: 2004-404**

Brücken; 4-fach; isoliert; lichtgrau



**Art-Nr.: 2004-405**

Brücken; 5-fach; isoliert; lichtgrau



**Art-Nr.: 2004-406**

Brücken; 6-fach; isoliert; lichtgrau



**Art-Nr.: 2004-407**

Brücken; 7-fach; isoliert; lichtgrau



**Art-Nr.: 2004-408**

Brücken; 8-fach; isoliert; lichtgrau



**Art-Nr.: 2004-409**

Brücken; 9-fach; isoliert; lichtgrau



**Art-Nr.: 2004-440**

Brücken; von 1 auf 10; isoliert; lichtgrau



**Art-Nr.: 2004-433**

Brücken; von 1 auf 3; isoliert; lichtgrau



**Art-Nr.: 2004-434**

Brücken; von 1 auf 4; isoliert; lichtgrau



**Art-Nr.: 2004-435**

Brücken; von 1 auf 5; isoliert; lichtgrau



**Art-Nr.: 2004-436**

Brücken; von 1 auf 6; isoliert; lichtgrau



**Art-Nr.: 2004-437**

Brücken; von 1 auf 7; isoliert; lichtgrau



**Art-Nr.: 2004-438**

Brücken; von 1 auf 8; isoliert; lichtgrau



**Art-Nr.: 2004-439**

Brücken; von 1 auf 9; isoliert; lichtgrau



**Art-Nr.: 210-123**

Drahtkettenbrücken; isoliert; blau



**Art-Nr.: 210-103**

Drahtkettenbrücken; isoliert; schwarz



**Art-Nr.: 2004-406/020-000**

Dreieckbrücken; isoliert; lichtgrau



**Art-Nr.: 2004-405/011-000**

Sternbrücken; 3-fach; isoliert; lichtgrau

## 1.2.4 Isolierungsstopp

### 1.2.4.1 Isolierstopp



**Art-Nr.: 2004-171**

Isolierungsstopp; 0,25 - 0,5 mm<sup>2</sup>; 5 Stück / Strang; lichtgrau



**Art-Nr.: 2004-172**

Isolierungsstopp; 0,75 - 1 mm<sup>2</sup>; 5 Stück / Strang; dunkelgrau

## 1.2.5 Klemmen

### 1.2.5.1 Anschlussblock



**Art-Nr.: 210-281**

Anschlussklemme; blau



**Art-Nr.: 209-105**

Anschlussklemme; silberfarben

## 1.2.6 Montage

### 1.2.6.1 Abdeckprofil



**Art-Nr.: 709-156**

Abdeckprofil; Typ 3; passend zu Abdeckprofilträger Typ 3; 1 m lang; transparent

### 1.2.6.2 Abdeckprofilträger



**Art-Nr.: 709-169**

Abdeckprofilträger; Typ 3; inkl. Fixier- und Verriegelungsschrauben und Rändelmutter; passend zu Reihenklemmen Serien 279 bis 282, 880; passend zu Mini-Reihenklemmen Serie 264; passend zu Initiatoren- und Aktorenklemmen Serie 270; grau

### 1.2.6.3 Montagematerial



**Art-Nr.: 2009-305**

Sammelschienenenträger; mit Endklammerfunktion und ausbrechbarer Trennplatte; auf TS 35 aufraubar; 7,5 mm dick; blau



**Art-Nr.: 2009-304**

Sammelschienenenträger; nicht als Endklammer verwendbar; auf TS 35 aufraubar; 1,5 mm dick; blau

## 1.2.7 N-Sammelschiene

### 1.2.7.1 Abdeckung



**Art-Nr.: 777-303**

Sammelschienenabdeckung; 1000 mm lang; transparent

### 1.2.7.2 Montagematerial



**Art-Nr.: 210-133**

Sammelschiene; verzinkt; 1000 mm lang; Cu 10 mm x 3 mm; weiß

## 1.2.8 Prüfen und Messen

### 1.2.8.1 Prüfzubehör



**Art-Nr.: 2009-182**

Prüfabgriff; für max. 2,5 mm<sup>2</sup>; für den werkzeuglosen Anschluss individueller Prüfleitungen von 0,08 mm - 2,5 mm; grau



**Art-Nr.: 2009-174**

Prüfadapter; für Prüfstecker Ø 4 mm; zur Prüfung von TOPJOB®S-Reihenklammern; grau



**Art-Nr.: 210-136**

Prüfstecker; Ø 2 mm; mit 500mm-Leitung; rot

## 1.2.9 Schaltsperre

### 1.2.9.1 Verriegelung



**Art-Nr.: 2005-7300**

Schaltsperre; zum Sichern des Trennschlittens; einrastbar; für Serien 2002 und 2005; orange

## 1.2.10 Tragschiene

### 1.2.10.1 Montagematerial



**Art-Nr.: 210-196**

Aluminiumtragschiene; 35 x 8,2 mm; 1,6 mm dick; 2 m lang; ungelocht; ähnlich EN 60715; silberfarben



**Art-Nr.: 210-198**

Kupfertragschiene; 35 x 15 mm; 2,3 mm dick; 2 m lang; ungelocht; entsprechend EN 60715; kupferfarben



**Art-Nr.: 210-197**

Stahltragschiene; 35 x 15 mm; 1,5 mm dick; 2 m lang; gelocht; ähnlich EN 60715; silberfarben



**Art-Nr.: 210-114**

Stahltragschiene; 35 x 15 mm; 1,5 mm dick; 2 m lang; ungelocht; ähnlich EN 60715; silberfarben



**Art-Nr.: 210-118**

Stahltragschiene; 35 x 15 mm; 2,3 mm dick; 2 m lang; ungelocht; entsprechend EN 60715; silberfarben



**Art-Nr.: 210-115**

Stahltragschiene; 35 x 7,5 mm; 1 mm dick; 2 m lang; gelocht; entsprechend EN 60715; Lochbreite 18 mm; Lochabstand 25 mm; silberfarben



**Art-Nr.: 210-112**

Stahltragschiene; 35 x 7,5 mm; 1 mm dick; 2 m lang; gelocht; entsprechend EN 60715; Lochbreite 25 mm; Lochabstand 36 mm; silberfarben



**Art-Nr.: 210-113**

Stahltragschiene; 35 x 7,5 mm; 1 mm dick; 2 m lang; ungelocht; entsprechend EN 60715; silberfarben



## 1.2.11 Werkzeug

### 1.2.11.1 Betätigungswerkzeug



**Art-Nr.: 210-658**

Betätigungswerkzeug; Klinge 3,5 x 0,5 mm; mit teillisoliertem Schaft; abgewinkelt; kurz; mehrfarbig



**Art-Nr.: 210-720**

Betätigungswerkzeug; Klinge 3,5 x 0,5 mm; mit teillisoliertem Schaft; mehrfarbig



**Art-Nr.: 2009-309**

Betätigungswerkzeug; Klängen 3,5 x 0,5 mm und 2,5 x 0,4 mm; für TOPJOB®S-Installationsklemmen



**Art-Nr.: 2009-310**

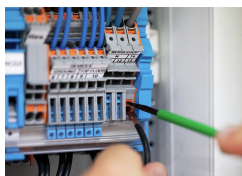
Betätigungswerkzeug; Klängen 3,5 x 0,5 mm und 5,5 x 0,8 mm; für TOPJOB®S-Installationsklemmen; grün

## Handhabungshinweise

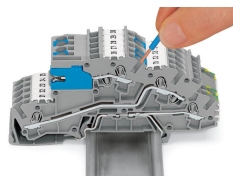
### Leiter anschließen



Alle Leiterarten auf einen Blick

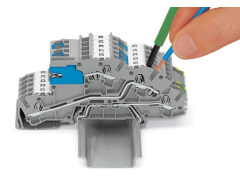


Leiter anschließen



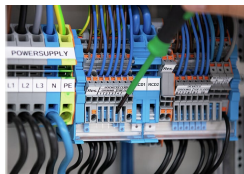
**Leiter anschließen – direkt stecken.**

Eindrängige Leiter lassen sich bis zu einem Querschnitt über und mindestens zwei Querschnittstufen unter dem Nennquerschnitt direkt stecken, ohne Werkzeug.

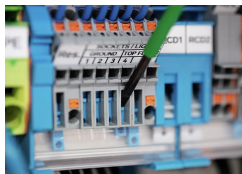


**Leiter mit Betätigungswerkzeug anschließen.**

Beim Anschluss unbehandelter feindrängiger Leiter oder kleiner Querschnitte, die ein direktes Stecken nicht zulassen, wird zum Öffnen der Klemmfeder, wie bei CAGE CLAMP® gewohnt, das Betätigungswerkzeug aus der Vertikalen in die Betätigungsöffnung gesteckt.

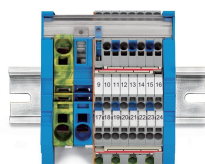


Betätigung des Trennschlittens mit Betätigungswerkzeug

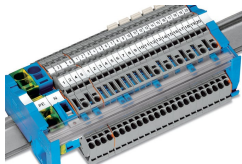


Betätigung des Trennschlittens mit Betätigungswerkzeug

## Sammelschiene

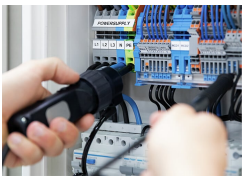


Sammelschienen sind in Sammelschienenträgern zu montieren. Dabei sind Sammelschienenenden in breiten Trägern (Bestellnr. 2009-305) oder in Einspeiseklemmen mit integriertem Sammelschienenträger einzurasten.



Die transparente Sammelschienenabdeckung (Bestellnr. 777-303) bietet Berührungsschutz für die Sammelschiene und lässt trotzdem erkennen, ob Klemmen zur Sammelschiene kontaktiert sind.

Prüfen



Prüfen