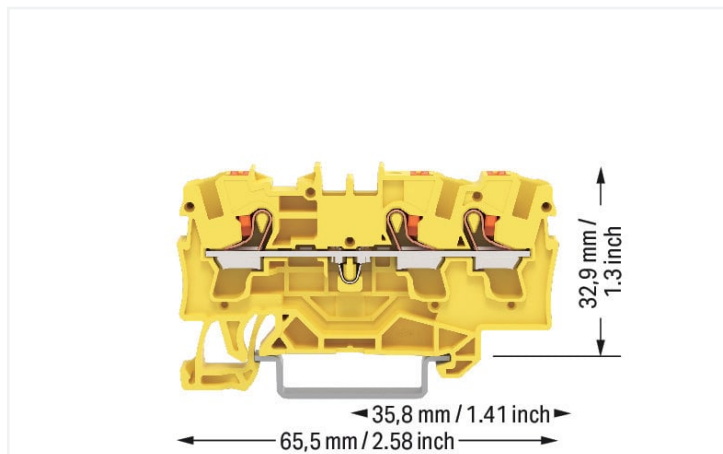


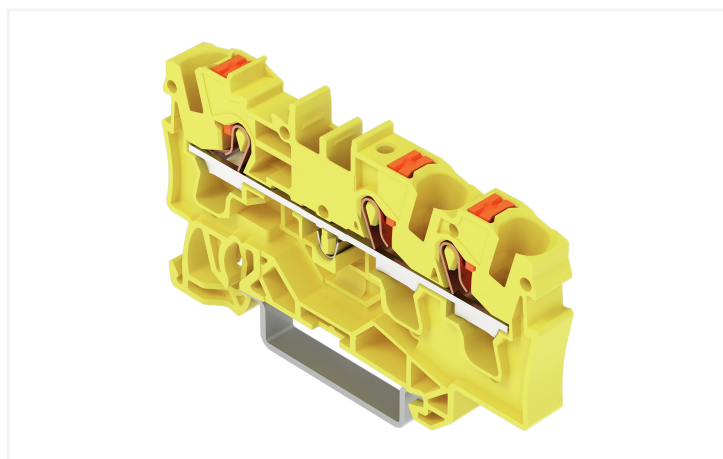
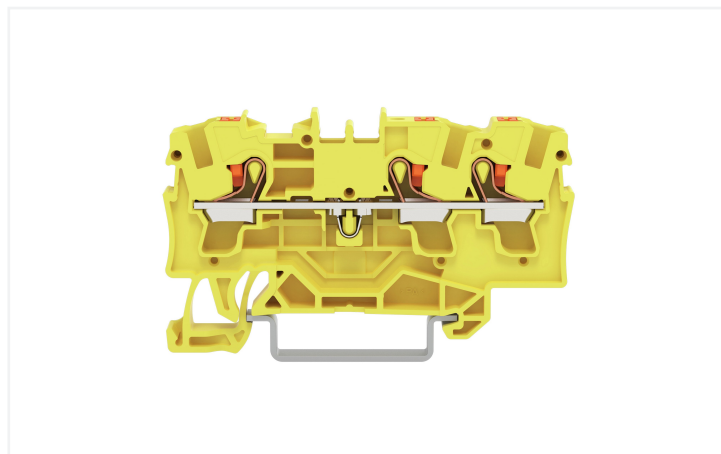
## Fiche technique | Référence: 2204-1306

Borne de passage pour 3 conducteurs; avec poussoir; 4 mm<sup>2</sup>; avec ouverture de test; pour applications Ex e II; Marquage latéral et central; Pour rail 35 x 15 et 35 x 7,5; Push-in CAGE CLAMP®; 4,00 mm<sup>2</sup>; jaune

<https://www.wago.com/2204-1306>



Couleur: ■ jaune



Identique à la figure

### Données électriques

| Données de référence selon                                | IEC/EN 60947-7-1 |     |    |
|---|------------------|-----|----|
| Overvoltage category                                      | III              | III | II |
| Pollution degree  | 3                | 2   | 2  |
| Tension de référence                                      | 800 V            | -   | -  |
| Tension assignée de tenue aux chocs                       | 8 kV             | -   | -  |
| Courant de référence                                      | 32 A             | -   | -  |
| Current at conductor cross-section (max.) mm <sup>2</sup> | 41 A             | -   | -  |

| Données d'approbation selon | UL 1059 |       |   |
|-----------------------------|---------|-------|---|
| Use group                   | B       | C     | D |
| Tension de référence        | 600 V   | 600 V | - |
| Courant de référence        | 30 A    | 30 A  | - |

| Données d'approbation selon | CSA 22.2 No 158 |       |   |
|-----------------------------|-----------------|-------|---|
| Use group                   | B               | C     | D |
| Tension de référence        | 600 V           | 600 V | - |
| Courant de référence        | 30 A            | 30 A  | - |

| EX-Données   |  |
|--|--|
| Référence aux zones à risque d'explosion               | Voir téléchargements – Documentation – Informations complémentaires : Annexe technique ; Explications techniques |
| Données de référence selon                             | ATEX: PTB 18 ATEX 1006 U / IECEx: PTB 18.0013U (Ex eb IIC Gb)  |
| Tension de référence EN (Ex e II)                      | 550 V  |
| Courant de référence (Ex e II)                         | 31 A   |
| Courant de référence (Ex e II) avec contact de pontage | 30 A   |

### Puissance dissipée

|  |                |
|--|----------------|
| Puissance dissipée, par pôle (Potentiel)   | 1.024 W        |
| Courant de référence $I_N$ pour l'indication de la puissance dissipée                  | 32 A           |
| Valeur de résistance pour l'indication de la puissance dissipée en fonction du courant | 0.001 $\Omega$ |

### Données de raccordement

|                             |   |
|-----------------------------|---|
| Points de serrage           | 3 |
| Nombre total des potentiels | 1 |
| nombre des niveaux          | 1 |
| Nombre logements de pontage | 2 |

### Connexion 1

|   |   |
|---|---|
| Technique de connexion  | Push-in CAGE CLAMP®   |
| Type d'actionnement   | Bouton-poussoir   |
| Matière plastique conducteur raccordable                            | Cuivre  |
| Section nominale  | 4 mm <sup>2</sup>   |
| Conducteur rigide   | 0,5 ... 6 mm <sup>2</sup> / 20 ... 10 AWG   |
| Conducteur rigide ; enfichage direct                                | 1 ... 6 mm <sup>2</sup> / 14 ... 10 AWG   |
| Conducteur souple   | 0,5 ... 6 mm <sup>2</sup> / 20 ... 10 AWG   |
| Conducteurs souples ; avec embout d'extrémité isolé                 | 0,5 ... 4 mm <sup>2</sup> / 20 ... 12 AWG   |
| Conducteur souple ; avec embout d'extrémité, directement enfichable | 1,5 ... 4 mm <sup>2</sup> / 18 ... 12 AWG   |
| Remarque (Section de conducteur)                                    | En fonction de la nature du conducteur, un conducteur de section inférieure peut également être enfichable directement. |
| Longueur de dénudage  | 11 ... 13 mm / 0.43 ... 0.51 inch   |
| Sens du câblage   | Câblage frontal   |

### Données géométriques

|  |                      |
|--|----------------------|
| Largeur                                    | 6,2 mm / 0.244 inch  |
| Hauteur                                    | 65,5 mm / 2.579 inch |
| Prof. à partir du niveau supérieur du rail | 32,9 mm / 1.295 inch |
| Profondeur                                 | 39,5 mm / 1.555 inch |

### Données mécaniques

|                    |                          |
|--------------------|--------------------------|
| Type de montage    | Rail 35                  |
| Niveau de repérage | Marquage central/latéral |

### Données du matériau

|                                      |  |
|--------------------------------------|--|
| Remarque Données du matériau         | <a href="#">Vous trouverez ici des informations sur les spécifications de matériel</a> |
| Couleur                              | jaune  |
| Groupe du matériau isolant           | I  |
| Matière isolante Boîtier principal   | Polyamide (PA66)   |
| Classe d'inflammabilité selon UL94   | V0   |
| Charge calorifique                   | 0,195 MJ   |
| Couleur de l'élément de manipulation | orange   |
| Poids                                | 9,1 g  |

### Conditions d'environnement

|                                    |                 |
|------------------------------------|-----------------|
| Température d'utilisation          | -35 ... +85 °C  |
| Température d'utilisation continue | -60 ... +105 °C |

### Données commerciales

|                          |               |
|--------------------------|---------------|
| ETIM 9.0                 | EC000897      |
| ETIM 8.0                 | EC000897      |
| Unité d'emb. (SUE)       | 50 pce(s)     |
| Pays d'origine           | DE            |
| GTIN                     | 4066966268478 |
| Numéro du tarif douanier | 85369010000   |

### Conformité environnementale du produit

|                         |                         |
|-------------------------|-------------------------|
| État de conformité RoHS | Compliant, No Exemption |
|-------------------------|-------------------------|

### Approbations / certificats

#### Homologations générales



| Homologation                            | Norme    | Nom du certificat |
|---|----------|-------------------|
| CCA<br>DEKRA Certification B.V.         | EN 60947 | NTR NL 7666       |
| cURus<br>Underwriters Laboratories Inc. | UL 1059  | E45172            |
| KEMA/KEUR<br>DEKRA Certification B.V.   | EN 60947 | 71-102877         |

#### Déclarations de conformité et de fabricant

| Homologation   | Norme | Nom du certificat |
|--|-------|-------------------|
| ATEX-Attestation of Conformity<br>WAGO GmbH & Co. KG | -     | -                 |
| EU-Declaration of Conformity<br>WAGO GmbH & Co. KG   | -     | -                 |
| UK-Declaration of Conformity<br>WAGO GmbH & Co. KG   | -     | -                 |

#### Homologations pour le secteur marine



| Homologation                                     | Norme     | Nom du certificat |
|--|-----------|-------------------|
| ABS<br>American Bureau of Shipping               | -         | 19-HG1866350-PDA  |
| BV<br>Bureau Veritas S.A.                        | IEC 60947 | 58186/A0 BV       |
| DNV GL<br>Det Norske Veritas, Germanischer Lloyd | -         | TAE00003JT        |
| LR<br>Lloyds Register                            | -         | 19/20050          |

#### Homologations pour milieux à risque d'explosion



| Homologation                                   | Norme       | Nom du certificat  |
|--|-------------|--|
| AEx<br>Underwriters Laboratories Inc.          | UL 60079    | E185892 (AEx eb IIC resp. Ex eb IIC)                           |
| ATEX<br>Physikalisch Technische Bundesanstalt  | IEC 60079-0 | PTB 18 ATEX 1006 U (II 2 G Ex eb IIC Gb bzw. I M 2 Ex eb I Mb) |
| CCC<br>CNEX                                    | GB/T 3836.3 | 2020312313000170 (Ex eb IIC Gb, Ex eb I Mb)                    |
| IECEX<br>Physikalisch Technische Bundesanstalt | IEC 60079   | IECEX PTB 18.00 13U (Ex eb IIC Gb and Ex eb I Mb)              |
| INMETRO<br>TÜV Rheinland do Brasil Ltda.       | IEC 60079   | TÜV 19.0086 U  |

## Téléchargements

### Conformité environnementale du produit

#### Recherche de conformité

Environmental Product Compliance 2204-1306



## Documentation

### Informations complémentaires

Technical Section

pdf  
2246.92 KB



## Données CAD/CAE

### Données CAD

2D/3D Models  
2204-1306



## 1 Produits correspondants

### 1.2 Accessoires en option

#### 1.2.2 Butée d'arrêt sans vis

##### 1.2.2.1 Matériel de montage



[Réf.: 249-117](#)

Butée d'arrêt sans vis; Largeur 10 mm; Pour rail 35 x 15 et 35 x 7,5; gris

[Réf.: 249-116](#)

Butée d'arrêt sans vis; Largeur 6 mm; Pour rail 35 x 15 et 35 x 7,5; gris

### 1.2.3 Contact de pontage

#### 1.2.3.1 Contact de pontage



[Réf.: 210-123](#)

Chaîne de pontage; isolé; bleu



[Réf.: 210-103](#)

Chaîne de pontage; isolé; noir



[Réf.: 2004-405/011-000](#)

Contact de pontage en étoile; 3 raccords; isolé; gris clair



[Réf.: 2006-499](#)

Contact de pontage réducteur; de la série 2006/2004 à la série 2004/2002/2001; de la série 2206/2204 à la série 2204/2202/2201; isolé; gris clair



[Réf.: 2016-499](#)

Contact de pontage réducteur; de la série 2016/2010 à la série 2010/2006/2004/2002; de la série 2216/2210 à la série 2210/2206/2204/2202; isolé; gris clair



[Réf.: 2004-406/020-000](#)

Contact de pontage sous forme de triangle; isolé; gris clair



[Réf.: 2004-410](#)

Contact de pontage; 10 raccords; isolé; gris clair



[Réf.: 2004-402](#)

Contact de pontage; 2 raccords; isolé; gris clair



[Réf.: 2004-403](#)

Contact de pontage; 3 raccords; isolé; gris clair



[Réf.: 2004-404](#)

Contact de pontage; 4 raccords; isolé; gris clair



[Réf.: 2004-405](#)

Contact de pontage; 5 raccords; isolé; gris clair



[Réf.: 2004-406](#)

Contact de pontage; 6 raccords; isolé; gris clair

### 1.2.3.1 Contact de pontage



**Réf.: 2004-407**

Contact de pontage; 7 raccords; isolé; gris clair



**Réf.: 2004-408**

Contact de pontage; 8 raccords; isolé; gris clair



**Réf.: 2004-409**

Contact de pontage; 9 raccords; isolé; gris clair



**Réf.: 2004-440**

Contact de pontage; de 1 à 10; isolé; gris clair



**Réf.: 2004-433**

Contact de pontage; de 1 à 3; isolé; gris clair



**Réf.: 2004-434**

Contact de pontage; de 1 à 4; isolé; gris clair



**Réf.: 2004-435**

Contact de pontage; de 1 à 5; isolé; gris clair



**Réf.: 2004-436**

Contact de pontage; de 1 à 6; isolé; gris clair



**Réf.: 2004-437**

Contact de pontage; de 1 à 7; isolé; gris clair



**Réf.: 2004-438**

Contact de pontage; de 1 à 8; isolé; gris clair



**Réf.: 2004-439**

Contact de pontage; de 1 à 9; isolé; gris clair

### 1.2.4 Montage

#### 1.2.4.1 Profil de recouvrement



**Réf.: 709-156**

Profil de recouvrement; typ. 3; approprié au support pour capot type 3; longueur 1 m; transparent

#### 1.2.4.2 Support de capot de protection



**Réf.: 709-169**

porteur du profil de recouvrement; typ. 3; avec vis de verrouillage et de fixation et avec boulon; pour bornes sur rail série 279 jusqu'à 282, 880; pour Mini-bornes sur rail, série 264; pour bornes pour capteurs et actionneurs, série 270; gris

### 1.2.5 Outil

#### 1.2.5.1 Outil de manipulation



**Réf.: 210-658**

Outil de manipulation; lame 3,5 x 0,5 mm; avec tige partiellement isolée; Coudé; court; multicolore



**Réf.: 210-720**

Outil de manipulation; lame 3,5 x 0,5 mm; avec tige partiellement isolée; multicolore court

## 1.2.6 Rail

### 1.2.6.1 Matériel de montage



**Réf.: 210-114**

Rail acier; 35 x 15; épaisseur 1,5 mm; longueur 2 m; non perforé; d'après EN 60715; couleurs argent



**Réf.: 210-197**

Rail acier; 35 x 15; épaisseur 1,5 mm; longueur 2 m; perforé; d'après EN 60715; couleurs argent



**Réf.: 210-118**

Rail acier; 35 x 15; épaisseur 2,3 mm; longueur 2 m; non perforé; d'après EN 60715; couleurs argent



**Réf.: 210-113**

Rail acier; 35 x 7,5; épaisseur 1 mm; longueur 2 m; non perforé; d'après EN 60715; couleurs argent



**Réf.: 210-115**

Rail acier; 35 x 7,5; épaisseur 1 mm; longueur 2 m; perforé; d'après EN 60715; Largeur de trou 18 mm; pas des trous 25 mm; couleurs argent



**Réf.: 210-112**

Rail acier; 35 x 7,5; épaisseur 1 mm; longueur 2 m; perforé; d'après EN 60715; Largeur de trou 25 mm; pas des trous 36 mm; couleurs argent



**Réf.: 210-196**

Rail aluminium; 35 x 8,2; épaisseur 1,6 mm; longueur 2 m; non perforé; d'après EN 60715; couleurs argent



**Réf.: 210-198**

Rail en cuivre; 35 x 15; épaisseur 2,3 mm; longueur 2 m; non perforé; d'après EN 60715; couleurs cuivre

## 1.2.7 Réducteur isolant de sécurité

### 1.2.7.1 Réducteur isolant de sécurité



**Réf.: 2004-171**

Réducteur isolant de sécurité; 0,25 - 0,5 mm<sup>2</sup>; 5 pièces/bande; gris clair



**Réf.: 2004-172**

Réducteur isolant de sécurité; 0,75 - 1 mm<sup>2</sup>; 5 pièces/bande; gris foncé

## 1.2.8 Repérage

### 1.2.8.1 Adaptateur de repérage



**Réf.: 2009-198**

Adaptateur; gris

### 1.2.8.2 Bandes de repérage



**Réf.: 2009-110**

Bandes de marquage; pour Smart Printer; sur rouleau; non extensible; vierge; encliquetable; blanc

### 1.2.8.3 Étiquette de marquage



**Réf.: 248-501**

Carte de repérage mini WSB; en carte; non extensible; vierge; encliquetable; blanc



**Réf.: 248-501/000-006**

Carte de repérage mini WSB; en carte; non extensible; vierge; encliquetable; bleu



**Réf.: 248-501/000-007**

Carte de repérage mini WSB; en carte; non extensible; vierge; encliquetable; gris



**Réf.: 248-501/000-002**

Carte de repérage mini WSB; en carte; non extensible; vierge; encliquetable; jaune



**Réf.: 248-501/000-012**

Carte de repérage mini WSB; en carte; non extensible; vierge; encliquetable; orange



**Réf.: 248-501/000-005**

Carte de repérage mini WSB; en carte; non extensible; vierge; encliquetable; rouge



**Réf.: 248-501/000-023**

Carte de repérage mini WSB; en carte; non extensible; vierge; encliquetable; vert



**Réf.: 248-501/000-017**

Carte de repérage mini WSB; en carte; non extensible; vierge; encliquetable; vert clair

### 1.2.8.3 Étiquette de marquage



Réf.: 248-501/000-024

Carte de repérage mini WSB; en carte; non extensible; vierge; encliquetable; violet



Réf.: 793-5501

Carte de repérage WMB; en carte; largeur des bornes 5 - 17,5 mm; extensible 5 - 5,2 MM; vierge; encliquetable; blanc



Réf.: 793-5501/000-006

Carte de repérage WMB; en carte; largeur des bornes 5 - 17,5 mm; extensible 5 - 5,2 MM; vierge; encliquetable; bleu



Réf.: 793-5501/000-007

Carte de repérage WMB; en carte; largeur des bornes 5 - 17,5 mm; extensible 5 - 5,2 MM; vierge; encliquetable; gris



Réf.: 793-5501/000-002

Carte de repérage WMB; en carte; largeur des bornes 5 - 17,5 mm; extensible 5 - 5,2 MM; vierge; encliquetable; jaune



Réf.: 793-5501/000-012

Carte de repérage WMB; en carte; largeur des bornes 5 - 17,5 mm; extensible 5 - 5,2 MM; vierge; encliquetable; orange



Réf.: 793-5501/000-005

Carte de repérage WMB; en carte; largeur des bornes 5 - 17,5 mm; extensible 5 - 5,2 MM; vierge; encliquetable; rouge



Réf.: 793-5501/000-023

Carte de repérage WMB; en carte; largeur des bornes 5 - 17,5 mm; extensible 5 - 5,2 MM; vierge; encliquetable; vert



Réf.: 793-5501/000-017

Carte de repérage WMB; en carte; largeur des bornes 5 - 17,5 mm; extensible 5 - 5,2 MM; vierge; encliquetable; vert clair



Réf.: 793-5501/000-024

Carte de repérage WMB; en carte; largeur des bornes 5 - 17,5 mm; extensible 5 - 5,2 MM; vierge; encliquetable; violet



Réf.: 793-501

Carte de repérage WMB; en carte; non extensible; vierge; encliquetable; blanc



Réf.: 793-501/000-006

Carte de repérage WMB; en carte; non extensible; vierge; encliquetable; bleu



Réf.: 793-501/000-007

Carte de repérage WMB; en carte; non extensible; vierge; encliquetable; gris



Réf.: 793-501/000-002

Carte de repérage WMB; en carte; non extensible; vierge; encliquetable; jaune



Réf.: 793-501/000-012

Carte de repérage WMB; en carte; non extensible; vierge; encliquetable; orange



Réf.: 793-501/000-005

Carte de repérage WMB; en carte; non extensible; vierge; encliquetable; rouge



Réf.: 793-501/000-023

Carte de repérage WMB; en carte; non extensible; vierge; encliquetable; vert



Réf.: 793-501/000-017

Carte de repérage WMB; en carte; non extensible; vierge; encliquetable; vert clair



Réf.: 793-501/000-024

Carte de repérage WMB; en carte; non extensible; vierge; encliquetable; violet



Réf.: 2009-145

Mini-WSB Inline; pour Smart Printer; 1700 pièces sur rouleau; extensible 5 - 5,2 MM; vierge; encliquetable; blanc



Réf.: 2009-145/000-006

Mini-WSB Inline; pour Smart Printer; 1700 pièces sur rouleau; extensible 5 - 5,2 MM; vierge; encliquetable; bleu



Réf.: 2009-145/000-007

Mini-WSB Inline; pour Smart Printer; 1700 pièces sur rouleau; extensible 5 - 5,2 MM; vierge; encliquetable; gris



Réf.: 2009-145/000-002

Mini-WSB Inline; pour Smart Printer; 1700 pièces sur rouleau; extensible 5 - 5,2 MM; vierge; encliquetable; jaune



Réf.: 2009-145/000-012

Mini-WSB Inline; pour Smart Printer; 1700 pièces sur rouleau; extensible 5 - 5,2 MM; vierge; encliquetable; orange



Réf.: 2009-145/000-005

Mini-WSB Inline; pour Smart Printer; 1700 pièces sur rouleau; extensible 5 - 5,2 MM; vierge; encliquetable; rouge



Réf.: 2009-145/000-023

Mini-WSB Inline; pour Smart Printer; 1700 pièces sur rouleau; extensible 5 - 5,2 MM; vierge; encliquetable; vert



Réf.: 2009-145/000-024

Mini-WSB Inline; pour Smart Printer; 1700 pièces sur rouleau; extensible 5 - 5,2 MM; vierge; encliquetable; violet



Réf.: 2009-115

WMB-Inline; pour Smart Printer; 1500 pièces sur rouleau; extensible 5 - 5,2 MM; vierge; encliquetable; blanc



Réf.: 2009-115/000-006

WMB-Inline; pour Smart Printer; 1500 pièces sur rouleau; extensible 5 - 5,2 MM; vierge; encliquetable; bleu



Réf.: 2009-115/000-007

WMB-Inline; pour Smart Printer; 1500 pièces sur rouleau; extensible 5 - 5,2 MM; vierge; encliquetable; gris



Réf.: 2009-115/000-002

WMB-Inline; pour Smart Printer; 1500 pièces sur rouleau; extensible 5 - 5,2 MM; vierge; encliquetable; jaune



Réf.: 2009-115/000-012

WMB-Inline; pour Smart Printer; 1500 pièces sur rouleau; extensible 5 - 5,2 MM; vierge; encliquetable; orange



Réf.: 2009-115/000-023

WMB-Inline; pour Smart Printer; 1500 pièces sur rouleau; extensible 5 - 5,2 MM; vierge; encliquetable; vert



Réf.: 2009-115/000-017

WMB-Inline; pour Smart Printer; 1500 pièces sur rouleau; extensible 5 - 5,2 MM; vierge; encliquetable; vert clair



Réf.: 2009-115/000-024

WMB-Inline; pour Smart Printer; 1500 pièces sur rouleau; extensible 5 - 5,2 MM; vierge; encliquetable; violet

### 1.2.8.4 Porte-étiquettes de groupe



Réf.: 2009-191

Porte-étiquettes de groupe; gris



Réf.: 2009-192

Porte-étiquettes de groupe; gris



Réf.: 2009-193

Porte-étiquettes de groupe; gris

## 1.2.9 Tester et mesurer

### 1.2.9.1 Accessoires de test



**Réf.: 2009-174**

Adaptateur de test; pour fiche de test Ø 4 mm; pour tester les bornes sur rail TOPJOB®S; gris



**Réf.: 2004-511**

Connecteur modulaire TOPJOB® S; modulaires; pour fentes de pontage; 1 pôle; 4,00 mm²; gris



**Réf.: 2004-552**

Connecteur modulaire TOPJOB® S; modulaires; pour fentes de pontage; 2 pôles; 4,00 mm²; gris



**Réf.: 2004-553**

Connecteur modulaire TOPJOB® S; modulaires; pour fentes de pontage; 3 pôles; 4,00 mm²; gris



**Réf.: 2004-554**

Connecteur modulaire TOPJOB® S; modulaires; pour fentes de pontage; 4 pôles; 4,00 mm²; gris



**Réf.: 2004-555**

Connecteur modulaire TOPJOB® S; modulaires; pour fentes de pontage; 5 pôles; 4,00 mm²; gris



**Réf.: 2004-549**

Module vide; modulaires; pour sauter p. ex. des bornes pontées; gris



**Réf.: 2009-182**

Prise de test; pour max. 2,5 mm²; pour le raccordement sans outil des conducteurs de contrôle individuels de 0,08; gris

## Indications de manipulation

### Raccorder le conducteur



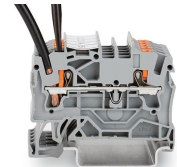
Tous les types de conducteurs en un clin d'œil



Insertion directe (Push-in) – conducteurs rigides et conducteurs avec embout d'extrémité

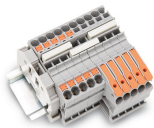


Raccordement de conducteurs avec l'outil de manipulation – conducteurs souples



Déconnexion avec l'outil de manipulation - Tous les conducteurs.

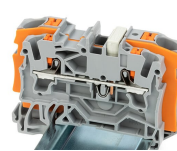
## Pontage



Placer les peignes de pontage et pousser jusqu'en butée.



Pontage avec contact de pontage réducteur



Contact de pontage réducteur (2006-499) : de 6/4 mm² (séries 2206/2204) à 4/2,5/1,5 mm² (séries 2204/2202/2201)

## Tester



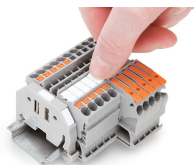
Tester avec fiche de contrôle (Ø 2 mm), max. 42 V



Repérage



Encliquetage d'une bande de marquage dans le logement de marquage



Encliquetage d'une bande de marquage WMB dans le logement de marquage