

Farbe: ■ grau

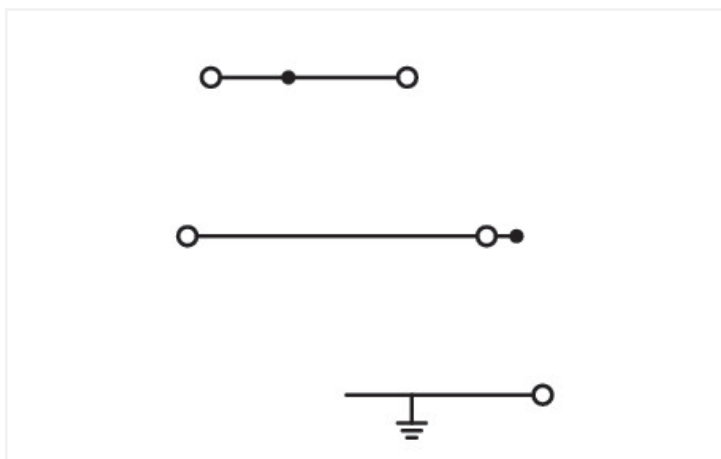


Abbildung ähnlich

### Elektrische Daten

Bemessungsdaten gemäß	IEC/EN 60947-7-1		
Überspannungskategorie	III	III	II
Verschmutzungsgrad	3	2	2
Bemessungsspannung	250 V	-	-
Bemessungsstoßspannung	4 kV	-	-
Bemessungsstrom	24 A	-	-
Strom bei Leiterquerschnitt (max.) mm <sup>2</sup>	31 A	-	-

### Bemessungsdaten gemäß IEC/EN – Hinweise

Bemessungsdaten Hinweis	Potential - Masse
-------------------------	-------------------

Bemessungsdaten gemäß	IEC/EN 60947-7-1		
Überspannungskategorie	III	III	II
Verschmutzungsgrad	3	2	2
Bemessungsspannung	400 V	-	-
Bemessungsstoßspannung	6 kV	-	-
Bemessungsstrom	24 A	-	-
Strom bei Leiterquerschnitt (max.) mm <sup>2</sup>	31 A	-	-

### Verlustleistung

Verlustleistung, pro Pol (Potential)	0.7661 W
Bemessungsstrom I <sub>N</sub> zur Verlustleistungsangabe	24 A
Widerstandswert zur stromabhängigen Verlustleistungsangabe	0.00133 Ω

## Anschlussdaten

Klemmstellen	5
Gesamte Anzahl der Potentiale	3
Anzahl der Ebenen	3

### Anschluss 1

Anschluss technik	Push-in CAGE CLAMP®
Betätigungsart	Drücker
Anschließbare Leiterwerkstoffe	Kupfer
Nennquerschnitt	2,5 mm <sup>2</sup>
Eindrähtiger Leiter	0,25 ... 4 mm <sup>2</sup> / 22 ... 12 AWG
Eindrähtiger Leiter; direkt steckbar	0,75 ... 4 mm <sup>2</sup> / 18 ... 12 AWG
Feindrähtiger Leiter	0,25 ... 4 mm <sup>2</sup> / 22 ... 12 AWG
Feindrähtiger Leiter; mit Aderendhülse mit Kunststoffkragen	0,25 ... 2,5 mm <sup>2</sup> / 22 ... 14 AWG
Feindrähtiger Leiter; mit Aderendhülse, direkt steckbar	1 ... 2,5 mm <sup>2</sup> / 18 ... 14 AWG
Hinweis (Leiterquerschnitt)	Je nach Beschaffenheit des Leiters kann auch ein Leiter geringeren Querschnitts direkt steckbar sein.
Abisolierlänge	10 ... 12 mm / 0.39 ... 0.47 inch
Verdrahtungsrichtung	Frontverdrahtung

## Geometrische Daten

Breite	5,2 mm / 0.205 inch
Höhe	95,6 mm / 3.764 inch
Tiefe ab Oberkante Tragschiene	46,6 mm / 1.835 inch

## Mechanische Daten

Potentialkennzeichnung	N/L/PE
Montageart	Tragschiene 35
Beschriftungsebene	Mitten-/Seitliche Beschriftung

## Werkstoffdaten

Hinweis Werkstoffdaten	<a href="#">Informationen zu Materialangaben finden sie hier</a>
Farbe	grau
Isolierstoffgruppe	I
Isolierwerkstoff Hauptgehäuse	Polyamid (PA66)
Brennbarkeitsklasse gemäß UL 94	V0
Brandlast	0,33 MJ
Gewicht	16,6 g

## Umgebungsbedingungen

Verarbeitungstemperatur	-35 ... +85 °C
Dauergebrauchstemperatur	-60 ... +105 °C

Kaufmännische Daten	
ETIM 9.0	EC001329
ETIM 8.0	EC001329
VPE (UVPE)	50 St.
Verpackungsart	Karton
Ursprungsland	DE
GTIN	4066966121957
Zolltarifnummer	85369010000

Environmental Product Compliance	
RoHS Compliance Status	Compliant, No Exemption

### Zulassungen / Zertifikate

#### Allgemeine Zulassungen



Zulassung	Norm	Zertifikatsname
CCA DEKRA Certification B.V.	EN 60947	NTR NL 7923
KEMA/KEUR DEKRA Certification B.V.	EN 60947	71-122696

### Downloads

#### Environmental Product Compliance

Compliance Search	
Environmental Product Compliance 2203-7646	<a href="#">↓</a>

### Dokumentation

Weitere Informationen		
Technischer Anhang	pdf 2149.67 KB	<a href="#">↓</a>

### CAD/CAE-Daten

CAD Daten	
2D/3D Modelle 2203-7646	<a href="#">↓</a>

CAE Daten	
EPLAN Data Portal 2203-7646	<a href="#">↓</a>

## 1 Passende Produkte

### 1.1 Notwendiges Zubehör

#### 1.1.1 Abschlussplatte

##### 1.1.1.1 Abschlussplatte



**Art-Nr.: 2203-7692**

Abschluss- und Zwischenplatte; 0,8 mm dick; orange

### 1.2 Optionales Zubehör

#### 1.2.1 Aderendhülse

##### 1.2.1.1 Aderendhülse



**Art-Nr.: 216-241**

Aderendhülse; Hülse für 0,5 mm<sup>2</sup> / AWG 20; mit Kunststoffkragen; galvanisch verzinkt; Elektrolytkupfer; gasdicht aufgecrimpt; gemäß DIN 46228, Teil 4/09.90; weiß



**Art-Nr.: 216-242**

Aderendhülse; Hülse für 0,75 mm<sup>2</sup> / AWG 18; mit Kunststoffkragen; galvanisch verzinkt; Elektrolytkupfer; gasdicht aufgecrimpt; gemäß DIN 46228, Teil 4/09.90; grau



**Art-Nr.: 216-262**

Aderendhülse; Hülse für 0,75 mm<sup>2</sup> / AWG 18; mit Kunststoffkragen; galvanisch verzinkt; Elektrolytkupfer; gasdicht aufgecrimpt; gemäß DIN 46228, Teil 4/09.90; grau



**Art-Nr.: 216-243**

Aderendhülse; Hülse für 1 mm<sup>2</sup> / AWG 18; mit Kunststoffkragen; galvanisch verzinkt; Elektrolytkupfer; gasdicht aufgecrimpt; gemäß DIN 46228, Teil 4/09.90; rot



**Art-Nr.: 216-263**

Aderendhülse; Hülse für 1 mm<sup>2</sup> / AWG 18; mit Kunststoffkragen; galvanisch verzinkt; Elektrolytkupfer; gasdicht aufgecrimpt; gemäß DIN 46228, Teil 4/09.90; rot



**Art-Nr.: 216-244**

Aderendhülse; Hülse für 1,5 mm<sup>2</sup> / AWG 16; mit Kunststoffkragen; galvanisch verzinkt; Elektrolytkupfer; gasdicht aufgecrimpt; gemäß DIN 46228, Teil 4/09.90; schwarz



**Art-Nr.: 216-264**

Aderendhülse; Hülse für 1,5 mm<sup>2</sup> / AWG 16; mit Kunststoffkragen; galvanisch verzinkt; Elektrolytkupfer; gasdicht aufgecrimpt; gemäß DIN 46228, Teil 4/09.90; schwarz



**Art-Nr.: 216-246**

Aderendhülse; Hülse für 2,5 mm<sup>2</sup> / AWG 14; mit Kunststoffkragen; galvanisch verzinkt; Elektrolytkupfer; gasdicht aufgecrimpt; gemäß DIN 46228, Teil 4/09.90; blau



**Art-Nr.: 216-266**

Aderendhülse; Hülse für 2,5 mm<sup>2</sup> / AWG 14; mit Kunststoffkragen; galvanisch verzinkt; Elektrolytkupfer; gasdicht aufgecrimpt; gemäß DIN 46228, Teil 4/09.90; blau

#### 1.2.2 Beschriftung

##### 1.2.2.1 Beschriftungsadapter



**Art-Nr.: 2009-198**

Adapter; grau

##### 1.2.2.2 Beschriftungsschild



**Art-Nr.: 2009-145/000-006**

Mini-WSB Inline; für Smart Printer; 1700 Stück auf Rolle; dehnbar 5 - 5,2 mm; unbedruckt; aufrastbar; blau



**Art-Nr.: 2009-145/000-002**

Mini-WSB Inline; für Smart Printer; 1700 Stück auf Rolle; dehnbar 5 - 5,2 mm; unbedruckt; aufrastbar; gelb



**Art-Nr.: 2009-145/000-007**

Mini-WSB Inline; für Smart Printer; 1700 Stück auf Rolle; dehnbar 5 - 5,2 mm; unbedruckt; aufrastbar; grau



**Art-Nr.: 2009-145/000-023**

Mini-WSB Inline; für Smart Printer; 1700 Stück auf Rolle; dehnbar 5 - 5,2 mm; unbedruckt; aufrastbar; grün

1.2.2.2 Beschriftungsschild

**Art-Nr.: 2009-145/000-012**

Mini-WSB Inline; für Smart Printer; 1700 Stück auf Rolle; dehnbar 5 - 5,2 mm; unbedruckt; aufrastbar; orange



**Art-Nr.: 2009-145/000-005**

Mini-WSB Inline; für Smart Printer; 1700 Stück auf Rolle; dehnbar 5 - 5,2 mm; unbedruckt; aufrastbar; rot



**Art-Nr.: 2009-145/000-024**

Mini-WSB Inline; für Smart Printer; 1700 Stück auf Rolle; dehnbar 5 - 5,2 mm; unbedruckt; aufrastbar; violett



**Art-Nr.: 2009-145**

Mini-WSB Inline; für Smart Printer; 1700 Stück auf Rolle; dehnbar 5 - 5,2 mm; unbedruckt; aufrastbar; weiß



**Art-Nr.: 248-501/000-006**

Mini-WSB-Beschriftungskarte; als Karte; nicht dehnbar; unbedruckt; aufrastbar; blau



**Art-Nr.: 248-501/000-002**

Mini-WSB-Beschriftungskarte; als Karte; nicht dehnbar; unbedruckt; aufrastbar; gelb



**Art-Nr.: 248-501/000-007**

Mini-WSB-Beschriftungskarte; als Karte; nicht dehnbar; unbedruckt; aufrastbar; grau



**Art-Nr.: 248-501/000-023**

Mini-WSB-Beschriftungskarte; als Karte; nicht dehnbar; unbedruckt; aufrastbar; grün



**Art-Nr.: 248-501/000-017**

Mini-WSB-Beschriftungskarte; als Karte; nicht dehnbar; unbedruckt; aufrastbar; hellgrün



**Art-Nr.: 248-501/000-012**

Mini-WSB-Beschriftungskarte; als Karte; nicht dehnbar; unbedruckt; aufrastbar; orange



**Art-Nr.: 248-501/000-005**

Mini-WSB-Beschriftungskarte; als Karte; nicht dehnbar; unbedruckt; aufrastbar; rot



**Art-Nr.: 248-501/000-024**

Mini-WSB-Beschriftungskarte; als Karte; nicht dehnbar; unbedruckt; aufrastbar; violett



**Art-Nr.: 248-501**

Mini-WSB-Beschriftungskarte; als Karte; nicht dehnbar; unbedruckt; aufrastbar; weiß



**Art-Nr.: 793-5501/000-006**

WMB-Beschriftungskarte; als Karte; für Klemmenbreite 5 - 17,5 mm; dehnbar 5 - 5,2 mm; unbedruckt; aufrastbar; blau



**Art-Nr.: 793-5501/000-014**

WMB-Beschriftungskarte; als Karte; für Klemmenbreite 5 - 17,5 mm; dehnbar 5 - 5,2 mm; unbedruckt; aufrastbar; braun



**Art-Nr.: 793-5501/000-002**

WMB-Beschriftungskarte; als Karte; für Klemmenbreite 5 - 17,5 mm; dehnbar 5 - 5,2 mm; unbedruckt; aufrastbar; gelb



**Art-Nr.: 793-5501/000-007**

WMB-Beschriftungskarte; als Karte; für Klemmenbreite 5 - 17,5 mm; dehnbar 5 - 5,2 mm; unbedruckt; aufrastbar; grau



**Art-Nr.: 793-5501/000-023**

WMB-Beschriftungskarte; als Karte; für Klemmenbreite 5 - 17,5 mm; dehnbar 5 - 5,2 mm; unbedruckt; aufrastbar; grün



**Art-Nr.: 793-5501/000-017**

WMB-Beschriftungskarte; als Karte; für Klemmenbreite 5 - 17,5 mm; dehnbar 5 - 5,2 mm; unbedruckt; aufrastbar; hellgrün



**Art-Nr.: 793-5501/000-012**

WMB-Beschriftungskarte; als Karte; für Klemmenbreite 5 - 17,5 mm; dehnbar 5 - 5,2 mm; unbedruckt; aufrastbar; orange



**Art-Nr.: 793-5501/000-005**

WMB-Beschriftungskarte; als Karte; für Klemmenbreite 5 - 17,5 mm; dehnbar 5 - 5,2 mm; unbedruckt; aufrastbar; rot



**Art-Nr.: 793-5501/000-024**

WMB-Beschriftungskarte; als Karte; für Klemmenbreite 5 - 17,5 mm; dehnbar 5 - 5,2 mm; unbedruckt; aufrastbar; violett



**Art-Nr.: 793-5501**

WMB-Beschriftungskarte; als Karte; für Klemmenbreite 5 - 17,5 mm; dehnbar 5 - 5,2 mm; unbedruckt; aufrastbar; weiß



**Art-Nr.: 2009-115/000-006**

WMB-Inline; für Smart Printer; 1500 Stück auf Rolle; dehnbar 5 - 5,2 mm; unbedruckt; aufrastbar; blau



**Art-Nr.: 2009-115/000-002**

WMB-Inline; für Smart Printer; 1500 Stück auf Rolle; dehnbar 5 - 5,2 mm; unbedruckt; aufrastbar; gelb



**Art-Nr.: 2009-115/000-007**

WMB-Inline; für Smart Printer; 1500 Stück auf Rolle; dehnbar 5 - 5,2 mm; unbedruckt; aufrastbar; grau



**Art-Nr.: 2009-115/000-023**

WMB-Inline; für Smart Printer; 1500 Stück auf Rolle; dehnbar 5 - 5,2 mm; unbedruckt; aufrastbar; grün



**Art-Nr.: 2009-115/000-017**

WMB-Inline; für Smart Printer; 1500 Stück auf Rolle; dehnbar 5 - 5,2 mm; unbedruckt; aufrastbar; hellgrün



**Art-Nr.: 2009-115/000-012**

WMB-Inline; für Smart Printer; 1500 Stück auf Rolle; dehnbar 5 - 5,2 mm; unbedruckt; aufrastbar; orange



**Art-Nr.: 2009-115/000-005**

WMB-Inline; für Smart Printer; 1500 Stück auf Rolle; dehnbar 5 - 5,2 mm; unbedruckt; aufrastbar; rot



**Art-Nr.: 2009-115/000-024**

WMB-Inline; für Smart Printer; 1500 Stück auf Rolle; dehnbar 5 - 5,2 mm; unbedruckt; aufrastbar; violett



**Art-Nr.: 2009-115**

WMB-Inline; für Smart Printer; 1500 Stück auf Rolle; dehnbar 5 - 5,2 mm; unbedruckt; aufrastbar; weiß



1.2.2.3 Beschriftungsstreifen

**Art-Nr.: 2009-110**

Beschriftungsstreifen; für Smart Printer; auf Rolle; nicht dehnbar; unbedruckt; aufrastbar; weiß

1.2.2 Gruppenschildträger



[Art-Nr.: 2009-191](#)

Gruppenschildträger; grau

[Art-Nr.: 2009-192](#)

Gruppenschildträger; grau

[Art-Nr.: 2009-193](#)

Gruppenschildträger; grau

1.2.3 Brücken

1.2.3.1 Brücken



[Art-Nr.: 2002-410/000-006](#)

Brücken; 10-fach; isoliert; blau



[Art-Nr.: 2002-410](#)

Brücken; 10-fach; isoliert; lichtgrau



[Art-Nr.: 2002-410/000-005](#)

Brücken; 10-fach; isoliert; rot



[Art-Nr.: 2002-402/000-006](#)

Brücken; 2-fach; isoliert; blau



[Art-Nr.: 2002-402](#)

Brücken; 2-fach; isoliert; lichtgrau



[Art-Nr.: 2002-402/000-005](#)

Brücken; 2-fach; isoliert; rot



[Art-Nr.: 2002-403/000-006](#)

Brücken; 3-fach; isoliert; blau



[Art-Nr.: 2002-403](#)

Brücken; 3-fach; isoliert; lichtgrau



[Art-Nr.: 2002-403/000-005](#)

Brücken; 3-fach; isoliert; rot



[Art-Nr.: 2002-404/000-006](#)

Brücken; 4-fach; isoliert; blau



[Art-Nr.: 2002-404](#)

Brücken; 4-fach; isoliert; lichtgrau



[Art-Nr.: 2002-404/000-005](#)

Brücken; 4-fach; isoliert; rot



[Art-Nr.: 2002-405/000-006](#)

Brücken; 5-fach; isoliert; blau



[Art-Nr.: 2002-405](#)

Brücken; 5-fach; isoliert; lichtgrau



[Art-Nr.: 2002-405/000-005](#)

Brücken; 5-fach; isoliert; rot



[Art-Nr.: 2002-406/000-006](#)

Brücken; 6-fach; isoliert; blau



[Art-Nr.: 2002-406](#)

Brücken; 6-fach; isoliert; lichtgrau



[Art-Nr.: 2002-406/000-005](#)

Brücken; 6-fach; isoliert; rot



[Art-Nr.: 2002-407/000-006](#)

Brücken; 7-fach; isoliert; blau



[Art-Nr.: 2002-407](#)

Brücken; 7-fach; isoliert; lichtgrau



[Art-Nr.: 2002-407/000-005](#)

Brücken; 7-fach; isoliert; rot



[Art-Nr.: 2002-408/000-006](#)

Brücken; 8-fach; isoliert; blau



[Art-Nr.: 2002-408](#)

Brücken; 8-fach; isoliert; lichtgrau



[Art-Nr.: 2002-408/000-005](#)

Brücken; 8-fach; isoliert; rot



[Art-Nr.: 2002-409/000-006](#)

Brücken; 9-fach; isoliert; blau



[Art-Nr.: 2002-409](#)

Brücken; 9-fach; isoliert; lichtgrau



[Art-Nr.: 2002-409/000-005](#)

Brücken; 9-fach; isoliert; rot



[Art-Nr.: 2002-440](#)

Brücken; von 1 auf 10; isoliert; lichtgrau



[Art-Nr.: 2002-433](#)

Brücken; von 1 auf 3; isoliert; lichtgrau



[Art-Nr.: 2002-434](#)

Brücken; von 1 auf 4; isoliert; lichtgrau



[Art-Nr.: 2002-435](#)

Brücken; von 1 auf 5; isoliert; lichtgrau



[Art-Nr.: 2002-436](#)

Brücken; von 1 auf 6; isoliert; lichtgrau



[Art-Nr.: 2002-437](#)

Brücken; von 1 auf 7; isoliert; lichtgrau



[Art-Nr.: 2002-438](#)

Brücken; von 1 auf 8; isoliert; lichtgrau



[Art-Nr.: 2002-439](#)

Brücken; von 1 auf 9; isoliert; lichtgrau



[Art-Nr.: 210-123](#)

Drahtkettenbrücken; isoliert; blau



[Art-Nr.: 210-103](#)

Drahtkettenbrücken; isoliert; schwarz



[Art-Nr.: 2002-406/020-000](#)

Dreieckbrücken; isoliert; lichtgrau



[Art-Nr.: 2002-400](#)

Endlosbrücken; 2-fach; isoliert; lichtgrau



[Art-Nr.: 2002-423/000-006](#)

Endlosbrücken; von 1 auf 3; isoliert; blau



[Art-Nr.: 2002-423](#)

Endlosbrücken; von 1 auf 3; isoliert; lichtgrau



[Art-Nr.: 2002-423/000-005](#)

Endlosbrücken; von 1 auf 3; isoliert; rot



[Art-Nr.: 2002-424/000-006](#)

Endlosbrücken; von 1 auf 4; isoliert; blau



[Art-Nr.: 2002-424](#)

Endlosbrücken; von 1 auf 4; isoliert; lichtgrau



[Art-Nr.: 2002-424/000-005](#)

Endlosbrücken; von 1 auf 4; isoliert; rot



[Art-Nr.: 2002-480](#)

Schachtelbrücken; 10-fach; isoliert; lichtgrau



[Art-Nr.: 2002-481](#)

Schachtelbrücken; 11-fach; isoliert; lichtgrau



[Art-Nr.: 2002-482](#)

Schachtelbrücken; 12-fach; isoliert; lichtgrau

### 1.2.3.1 Brücken



**Art-Nr.: 2002-472**

Schachtelbrücken; 2-fach; isoliert; lichtgrau

**Art-Nr.: 2002-473/011-000**

Schachtelbrücken; 2-fach; von 1 auf 3; isoliert; lichtgrau

**Art-Nr.: 2002-473**

Schachtelbrücken; 3-fach; isoliert; lichtgrau

**Art-Nr.: 2002-475/011-000**

Schachtelbrücken; 3-fach; isoliert; lichtgrau



**Art-Nr.: 2002-474**

Schachtelbrücken; 4-fach; isoliert; lichtgrau

**Art-Nr.: 2002-475**

Schachtelbrücken; 5-fach; isoliert; lichtgrau

**Art-Nr.: 2002-476**

Schachtelbrücken; 6-fach; isoliert; lichtgrau

**Art-Nr.: 2002-477**

Schachtelbrücken; 7-fach; isoliert; lichtgrau



**Art-Nr.: 2002-478**

Schachtelbrücken; 8-fach; isoliert; lichtgrau

**Art-Nr.: 2002-479**

Schachtelbrücken; 9-fach; isoliert; lichtgrau

**Art-Nr.: 2002-477/011-000**

Schachtelbrücken; isoliert; lichtgrau

**Art-Nr.: 2002-479/011-000**

Schachtelbrücken; isoliert; lichtgrau



**Art-Nr.: 2002-481/011-000**

Schachtelbrücken; isoliert; lichtgrau

**Art-Nr.: 2002-405/011-000**

Sternbrücken; 3-fach; isoliert; lichtgrau

### 1.2.4 Isolierungsstopp

#### 1.2.4.1 Isolierstopp



**Art-Nr.: 2002-171**

Isolierungsstopp; 0,25 - 0,5 mm<sup>2</sup>; 5 Stück / Strang; lichtgrau

**Art-Nr.: 2002-172**

Isolierungsstopp; 0,75 - 1 mm<sup>2</sup>; 5 Stück / Strang; dunkelgrau

### 1.2.5 Montage

#### 1.2.5.1 Abdeckprofil



**Art-Nr.: 709-156**

Abdeckprofil; Typ 3; passend zu Abdeckprofilträger Typ 3; 1 m lang; transparent

#### 1.2.5.2 Abdeckprofilträger



**Art-Nr.: 709-169**

Abdeckprofilträger; Typ 3; inkl. Fixier- und Verriegelungsschrauben und Rändelmutter; passend zu Reihenklammen Serien 279 bis 282, 880; passend zu Mini-Reihenklammen Serie 264; passend zu Initiatoren- und Aktorenklammen Serie 270; grau

### 1.2.5.3 Montagematerial



**Art-Nr.: 2009-305**

Sammelschienenträger; mit Endklammerfunktion und ausbrechbarer Trennplatte; auf TS 35 aufrastbar; 7,5 mm dick; blau

**Art-Nr.: 2009-304**

Sammelschienenträger; nicht als Endklammer verwendbar; auf TS 35 aufrastbar; 1,5 mm dick; blau

### 1.2.6 Prüfen und Messen

#### 1.2.6.1 Prüfzubehör



**Art-Nr.: 2009-182**

Prüfabgriff; für max. 2,5 mm<sup>2</sup>; für den werkzeuglosen Anschluss individueller Prüfleitungen von 0,08 mm - 2,5 mm; grau

**Art-Nr.: 2009-174**

Prüfadapter; für Prüfstecker Ø 4 mm; zur Prüfung von TOPJOB®S-Reihenklammen; grau

**Art-Nr.: 210-136**

Prüfstecker; Ø 2 mm; mit 500mm-Leitung; rot

### 1.2.7 Schaltsperr

#### 1.2.7.1 Verriegelung



**Art-Nr.: 2003-7300**

Schaltsperr; zum Sichern des Trennschlittens; einrastbar; für Serie 2003; orange

### 1.2.8 Steckbarer Leitungsbrücker

#### 1.2.8.1 Brücker



**Art-Nr.: 2009-414**

Steckbarer Leitungsbrücker; 1,5 mm<sup>2</sup>; isoliert; 110 mm lang; schwarz

**Art-Nr.: 2009-414/000-005**

Steckbarer Leitungsbrücker; 1,5 mm<sup>2</sup>; isoliert; 110 mm lang; schwarz

**Art-Nr.: 2009-416**

Steckbarer Leitungsbrücker; 1,5 mm<sup>2</sup>; isoliert; 250 mm lang; schwarz

**Art-Nr.: 2009-414/000-006**

Steckbarer Leitungsbrücker; isoliert; 110 mm lang; schwarz



**Art-Nr.: 2009-412**

Steckbarer Leitungsbrücker; isoliert; 60 mm lang; schwarz

### 1.2.9 Tragschiene

#### 1.2.9.1 Montagematerial



**Art-Nr.: 210-196**

Aluminiumtragschiene; 35 x 8,2 mm; 1,6 mm dick; 2 m lang; ungelocht; ähnlich EN 60715; silberfarben

**Art-Nr.: 210-198**

Kupfertragschiene; 35 x 15 mm; 2,3 mm dick; 2 m lang; ungelocht; entsprechend EN 60715; kupferfarben

**Art-Nr.: 210-197**

Stahltragschiene; 35 x 15 mm; 1,5 mm dick; 2 m lang; gelocht; ähnlich EN 60715; silberfarben

**Art-Nr.: 210-114**

Stahltragschiene; 35 x 15 mm; 1,5 mm dick; 2 m lang; ungelocht; ähnlich EN 60715; silberfarben



**Art-Nr.: 210-118**

Stahltragschiene; 35 x 15 mm; 2,3 mm dick; 2 m lang; ungelocht; entsprechend EN 60715; silberfarben

**Art-Nr.: 210-115**

Stahltragschiene; 35 x 7,5 mm; 1 mm dick; 2 m lang; gelocht; entsprechend EN 60715; Lochbreite 18 mm; Lochabstand 25 mm; silberfarben

**Art-Nr.: 210-112**

Stahltragschiene; 35 x 7,5 mm; 1 mm dick; 2 m lang; gelocht; entsprechend EN 60715; Lochbreite 25 mm; Lochabstand 36 mm; silberfarben

**Art-Nr.: 210-113**

Stahltragschiene; 35 x 7,5 mm; 1 mm dick; 2 m lang; ungelocht; entsprechend EN 60715; silberfarben



## 1.2.10 Werkzeug

### 1.2.10.1 Betätigungswerkzeug



**Art-Nr.: 210-658**

Betätigungswerkzeug; Klinge 3,5 x 0,5 mm; mit teilisoliertem Schaft; abgewinkelt; kurz; mehrfarbig



**Art-Nr.: 210-720**

Betätigungswerkzeug; Klinge 3,5 x 0,5 mm; mit teilisoliertem Schaft; mehrfarbig



**Art-Nr.: 2009-309**

Betätigungswerkzeug; Klingen 3,5 x 0,5 mm und 2,5 x 0,4 mm; für TOPJOB®S-Installationsklemmen



**Art-Nr.: 2009-310**

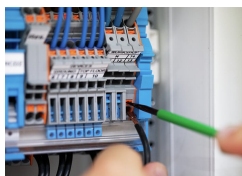
Betätigungswerkzeug; Klingen 3,5 x 0,5 mm und 5,5 x 0,8 mm; für TOPJOB®S-Installationsklemmen; grün

## Handhabungshinweise

### Leiter anschließen

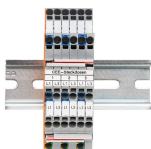


Alle Leiterarten auf einen Blick

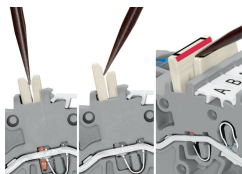


Leiter anschließen

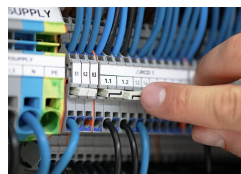
## Brücken



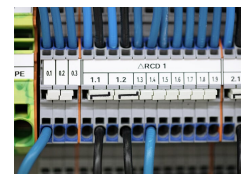
Das besonders schmale Schachtelbrückersystem ermöglicht das Brücken von zwei Potentialen im einspurigen Brückerschacht.



**Schachtelbrücker lösen.** Um den Schachtelbrücker zu lösen, mit dem Betätigungswerkzeug zwischen den Brückern eintauchen und den Brücker heraushebeln.

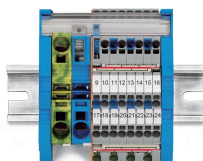


Mit dem Querbrücker für Endlosbrückung, von 1 auf 3, kann in einer Brückerspur endlos jede zweite Klemme gebrückt werden. Plus- und Minuspotentiale können so beispielweise aneinander vorbeigeführt werden.

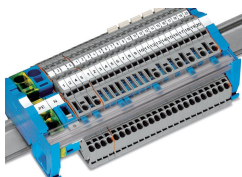


Querbrücker für Endlosbrückung (Bestellnr. 2002-400)

## Sammelschiene



Sammelschienen sind in Sammelschienenenträgern zu montieren. Dabei sind Sammelschienenenden in breiten Trägern (Bestellnr. 2009-305) oder in Einspeiseklemmen mit integriertem Sammelschienenenträger einzurasten.



Die transparente Sammelschienenabdeckung (Bestellnr. 777-303) bietet Berührungsschutz für die Sammelschiene und lässt trotzdem erkennen, ob Klemmen zur Sammelschiene kontaktiert sind.

Prüfen



Prüfen