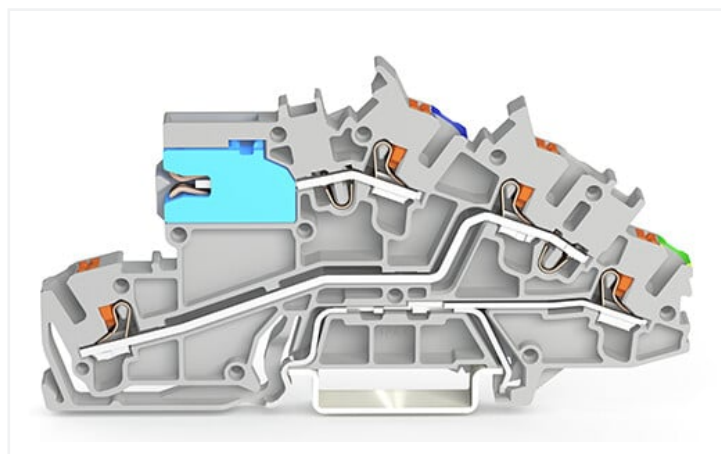
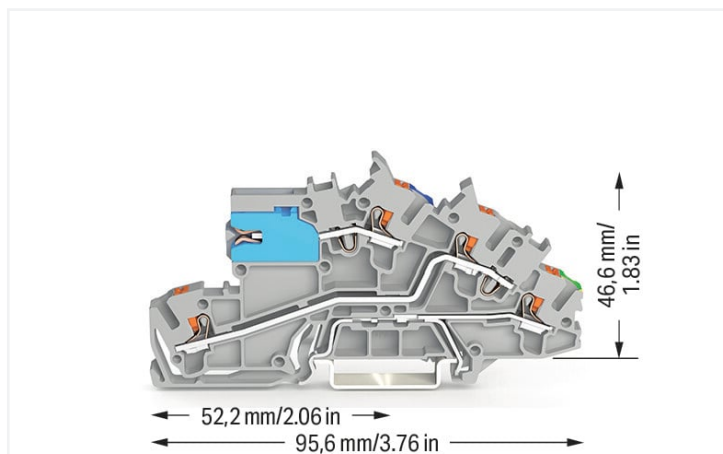


Datenblatt | Artikelnummer: 2203-7641

Installationsetagenklemme; mit Drücker; 2,5 mm²; mit N-Trennschlitten; NT/L/PE;
Push-in CAGE CLAMP®; 2,50 mm²; grau

<https://www.wago.com/2203-7641>



Farbe: ■ grau

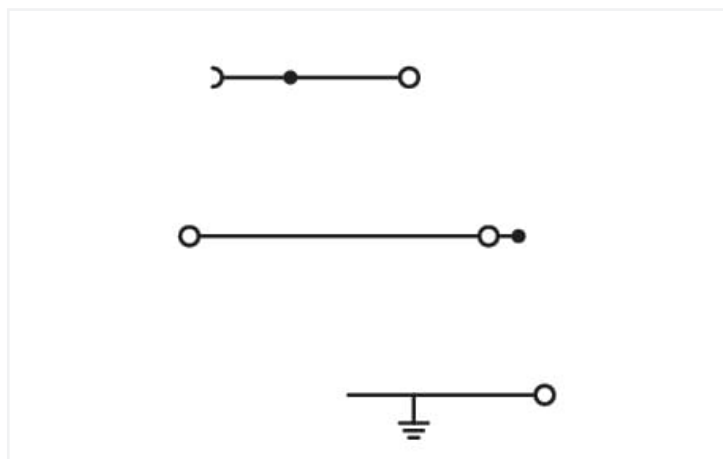


Abbildung ähnlich

Elektrische Daten

Bemessungsdaten	Potential - Masse		
	IEC/EN 60947-7-1	IEC/EN 60947-7-1	IEC/EN 60947-7-1
Bemessungsdaten gemäß			
Überspannungskategorie	III	III	II
Verschmutzungsgrad	3	2	2
Bemessungsspannung	250 V	-	-
Bemessungsstoßspannung	4 kV	-	-
Bemessungsstrom	24 A	-	-
Strom bei Leiterquerschnitt (max.) mm ²	29 A	-	-

Bemessungsdaten	Potential - Potential		
	IEC/EN 60947-7-1	IEC/EN 60947-7-1	IEC/EN 60947-7-1
Bemessungsdaten gemäß			
Überspannungskategorie	III	III	II
Verschmutzungsgrad	3	2	2
Bemessungsspannung	400 V	-	-
Bemessungsstoßspannung	6 kV	-	-
Bemessungsstrom	24 A	-	-
Strom bei Leiterquerschnitt (max.) mm ²	29 A	-	-

Verlustleistung

Verlustleistung, pro Pol (Potential)	0.7661 W
Bemessungsstrom I _N zur Verlustleistungsangabe	24 A
Widerstandswert zur stromabhängigen Verlustleistungsangabe	0.00133 Ω

Anschlussdaten

Klemmstellen	4
Gesamte Anzahl der Potentiale	3
Anzahl der Ebenen	3

Anschluss 1

Anschluss technik	Push-in CAGE CLAMP®
Betätigungsart	Drücker
Anschließbare Leiterwerkstoffe	Kupfer
Nennquerschnitt	2,5 mm ²
Eindrähtiger Leiter	0,25 ... 4 mm ² / 22 ... 12 AWG
Eindrähtiger Leiter; direkt steckbar	0,75 ... 4 mm ² / 18 ... 12 AWG
Feindrähtiger Leiter	0,25 ... 4 mm ² / 22 ... 12 AWG
Feindrähtiger Leiter; mit Aderendhülse mit Kunststoffkragen	0,25 ... 2,5 mm ² / 22 ... 14 AWG
Feindrähtiger Leiter; mit Aderendhülse, direkt steckbar	1 ... 2,5 mm ² / 18 ... 14 AWG
Hinweis (Leiterquerschnitt)	Je nach Beschaffenheit des Leiters kann auch ein Leiter geringeren Querschnitts direkt steckbar sein.
Abisolierlänge	10 ... 12 mm / 0.39 ... 0.47 inch
Verdrahtungsrichtung	Frontverdrahtung

Geometrische Daten

Breite	5,2 mm / 0.205 inch
Höhe	95,6 mm / 3.764 inch
Tiefe ab Oberkante Tragschiene	46,6 mm / 1.835 inch

Mechanische Daten

Potentialkennzeichnung	NT/L/PE
Montageart	Tragschiene 35
Beschriftungsebene	Mitten-/Seitliche Beschriftung

Werkstoffdaten

Hinweis Werkstoffdaten	Informationen zu Materialangaben finden sie hier
Farbe	grau
Isolierstoffgruppe	I
Isolierwerkstoff Hauptgehäuse	Polyamid (PA66)
Brennbarkeitsklasse gemäß UL 94	V0
Brandlast	0,332 MJ
Gewicht	17 g

Umgebungsbedingungen

Verarbeitungstemperatur	-35 ... +85 °C
Dauergebrauchstemperatur	-60 ... +105 °C

Kaufmännische Daten	
ETIM 9.0	EC001329
ETIM 8.0	EC001329
VPE (UVPE)	50 St.
Verpackungsart	Karton
Ursprungsland	DE
GTIN	4066966121926
Zolltarifnummer	85369010000

Environmental Product Compliance	
RoHS Compliance Status	Compliant, No Exemption

Zulassungen / Zertifikate

Allgemeine Zulassungen



Zulassung	Norm	Zertifikatsname
CCA DEKRA Certification B.V.	EN 60947	NTR NL 7923
KEMA/KEUR DEKRA Certification B.V.	EN 60947	71-122696

Downloads

Environmental Product Compliance

Compliance Search	
Environmental Product Compliance 2203-7641	↓

Dokumentation

Weitere Informationen		
Technischer Anhang	pdf 2149.67 KB	↓

CAD/CAE-Daten

CAD Daten	
2D/3D Modelle 2203-7641	↓

CAE Daten	
EPLAN Data Portal 2203-7641	↓

1 Passende Produkte

1.1 Notwendiges Zubehör

1.1.1 Abschlussplatte

1.1.1.1 Abschlussplatte



Art-Nr.: 2203-7692

Abschluss- und Zwischenplatte; 0,8 mm dick; orange

1.2 Optionales Zubehör

1.2.1 Aderendhülse

1.2.1.1 Aderendhülse



Art-Nr.: 216-241

Aderendhülse; Hülse für 0,5 mm² / AWG 20; mit Kunststoffkragen; galvanisch verzinkt; Elektrolytkupfer; gasdicht aufgecrimpt; gemäß DIN 46228, Teil 4/09.90; weiß



Art-Nr.: 216-242

Aderendhülse; Hülse für 0,75 mm² / AWG 18; mit Kunststoffkragen; galvanisch verzinkt; Elektrolytkupfer; gasdicht aufgecrimpt; gemäß DIN 46228, Teil 4/09.90; grau



Art-Nr.: 216-262

Aderendhülse; Hülse für 0,75 mm² / AWG 18; mit Kunststoffkragen; galvanisch verzinkt; Elektrolytkupfer; gasdicht aufgecrimpt; gemäß DIN 46228, Teil 4/09.90; grau



Art-Nr.: 216-243

Aderendhülse; Hülse für 1 mm² / AWG 18; mit Kunststoffkragen; galvanisch verzinkt; Elektrolytkupfer; gasdicht aufgecrimpt; gemäß DIN 46228, Teil 4/09.90; rot



Art-Nr.: 216-263

Aderendhülse; Hülse für 1 mm² / AWG 18; mit Kunststoffkragen; galvanisch verzinkt; Elektrolytkupfer; gasdicht aufgecrimpt; gemäß DIN 46228, Teil 4/09.90; rot



Art-Nr.: 216-244

Aderendhülse; Hülse für 1,5 mm² / AWG 16; mit Kunststoffkragen; galvanisch verzinkt; Elektrolytkupfer; gasdicht aufgecrimpt; gemäß DIN 46228, Teil 4/09.90; schwarz



Art-Nr.: 216-264

Aderendhülse; Hülse für 1,5 mm² / AWG 16; mit Kunststoffkragen; galvanisch verzinkt; Elektrolytkupfer; gasdicht aufgecrimpt; gemäß DIN 46228, Teil 4/09.90; schwarz



Art-Nr.: 216-246

Aderendhülse; Hülse für 2,5 mm² / AWG 14; mit Kunststoffkragen; galvanisch verzinkt; Elektrolytkupfer; gasdicht aufgecrimpt; gemäß DIN 46228, Teil 4/09.90; blau



Art-Nr.: 216-266

Aderendhülse; Hülse für 2,5 mm² / AWG 14; mit Kunststoffkragen; galvanisch verzinkt; Elektrolytkupfer; gasdicht aufgecrimpt; gemäß DIN 46228, Teil 4/09.90; blau

1.2.2 Beschriftung

1.2.2.1 Beschriftungsadapter



Art-Nr.: 2009-198

Adapter; grau

1.2.2.2 Beschriftungsschild



Art-Nr.: 2009-145/000-006

Mini-WSB Inline; für Smart Printer; 1700 Stück auf Rolle; dehnbar 5 - 5,2 mm; unbedruckt; aufrastbar; blau



Art-Nr.: 2009-145/000-002

Mini-WSB Inline; für Smart Printer; 1700 Stück auf Rolle; dehnbar 5 - 5,2 mm; unbedruckt; aufrastbar; gelb



Art-Nr.: 2009-145/000-007

Mini-WSB Inline; für Smart Printer; 1700 Stück auf Rolle; dehnbar 5 - 5,2 mm; unbedruckt; aufrastbar; grau



Art-Nr.: 2009-145/000-023

Mini-WSB Inline; für Smart Printer; 1700 Stück auf Rolle; dehnbar 5 - 5,2 mm; unbedruckt; aufrastbar; grün

1.2.2.2 Beschriftungsschild

Art-Nr.: 2009-145/000-012

Mini-WSB Inline; für Smart Printer; 1700 Stück auf Rolle; dehnbar 5 - 5,2 mm; unbedruckt; aufrastbar; orange



Art-Nr.: 2009-145/000-005

Mini-WSB Inline; für Smart Printer; 1700 Stück auf Rolle; dehnbar 5 - 5,2 mm; unbedruckt; aufrastbar; rot



Art-Nr.: 2009-145/000-024

Mini-WSB Inline; für Smart Printer; 1700 Stück auf Rolle; dehnbar 5 - 5,2 mm; unbedruckt; aufrastbar; violett



Art-Nr.: 2009-145

Mini-WSB Inline; für Smart Printer; 1700 Stück auf Rolle; dehnbar 5 - 5,2 mm; unbedruckt; aufrastbar; weiß



Art-Nr.: 248-501/000-006

Mini-WSB-Beschriftungskarte; als Karte; nicht dehnbar; unbedruckt; aufrastbar; blau



Art-Nr.: 248-501/000-002

Mini-WSB-Beschriftungskarte; als Karte; nicht dehnbar; unbedruckt; aufrastbar; gelb



Art-Nr.: 248-501/000-007

Mini-WSB-Beschriftungskarte; als Karte; nicht dehnbar; unbedruckt; aufrastbar; grau



Art-Nr.: 248-501/000-023

Mini-WSB-Beschriftungskarte; als Karte; nicht dehnbar; unbedruckt; aufrastbar; grün



Art-Nr.: 248-501/000-017

Mini-WSB-Beschriftungskarte; als Karte; nicht dehnbar; unbedruckt; aufrastbar; hellgrün



Art-Nr.: 248-501/000-012

Mini-WSB-Beschriftungskarte; als Karte; nicht dehnbar; unbedruckt; aufrastbar; orange



Art-Nr.: 248-501/000-005

Mini-WSB-Beschriftungskarte; als Karte; nicht dehnbar; unbedruckt; aufrastbar; rot



Art-Nr.: 248-501/000-024

Mini-WSB-Beschriftungskarte; als Karte; nicht dehnbar; unbedruckt; aufrastbar; violett



Art-Nr.: 248-501

Mini-WSB-Beschriftungskarte; als Karte; nicht dehnbar; unbedruckt; aufrastbar; weiß



Art-Nr.: 793-5501/000-006

WMB-Beschriftungskarte; als Karte; für Klemmenbreite 5 - 17,5 mm; dehnbar 5 - 5,2 mm; unbedruckt; aufrastbar; blau



Art-Nr.: 793-5501/000-014

WMB-Beschriftungskarte; als Karte; für Klemmenbreite 5 - 17,5 mm; dehnbar 5 - 5,2 mm; unbedruckt; aufrastbar; braun



Art-Nr.: 793-5501/000-002

WMB-Beschriftungskarte; als Karte; für Klemmenbreite 5 - 17,5 mm; dehnbar 5 - 5,2 mm; unbedruckt; aufrastbar; gelb



Art-Nr.: 793-5501/000-007

WMB-Beschriftungskarte; als Karte; für Klemmenbreite 5 - 17,5 mm; dehnbar 5 - 5,2 mm; unbedruckt; aufrastbar; grau



Art-Nr.: 793-5501/000-023

WMB-Beschriftungskarte; als Karte; für Klemmenbreite 5 - 17,5 mm; dehnbar 5 - 5,2 mm; unbedruckt; aufrastbar; grün



Art-Nr.: 793-5501/000-017

WMB-Beschriftungskarte; als Karte; für Klemmenbreite 5 - 17,5 mm; dehnbar 5 - 5,2 mm; unbedruckt; aufrastbar; hellgrün



Art-Nr.: 793-5501/000-012

WMB-Beschriftungskarte; als Karte; für Klemmenbreite 5 - 17,5 mm; dehnbar 5 - 5,2 mm; unbedruckt; aufrastbar; orange



Art-Nr.: 793-5501/000-005

WMB-Beschriftungskarte; als Karte; für Klemmenbreite 5 - 17,5 mm; dehnbar 5 - 5,2 mm; unbedruckt; aufrastbar; rot



Art-Nr.: 793-5501/000-024

WMB-Beschriftungskarte; als Karte; für Klemmenbreite 5 - 17,5 mm; dehnbar 5 - 5,2 mm; unbedruckt; aufrastbar; violett



Art-Nr.: 793-5501

WMB-Beschriftungskarte; als Karte; für Klemmenbreite 5 - 17,5 mm; dehnbar 5 - 5,2 mm; unbedruckt; aufrastbar; weiß



Art-Nr.: 2009-115/000-006

WMB-Inline; für Smart Printer; 1500 Stück auf Rolle; dehnbar 5 - 5,2 mm; unbedruckt; aufrastbar; blau



Art-Nr.: 2009-115/000-002

WMB-Inline; für Smart Printer; 1500 Stück auf Rolle; dehnbar 5 - 5,2 mm; unbedruckt; aufrastbar; gelb



Art-Nr.: 2009-115/000-007

WMB-Inline; für Smart Printer; 1500 Stück auf Rolle; dehnbar 5 - 5,2 mm; unbedruckt; aufrastbar; grau



Art-Nr.: 2009-115/000-023

WMB-Inline; für Smart Printer; 1500 Stück auf Rolle; dehnbar 5 - 5,2 mm; unbedruckt; aufrastbar; grün



Art-Nr.: 2009-115/000-017

WMB-Inline; für Smart Printer; 1500 Stück auf Rolle; dehnbar 5 - 5,2 mm; unbedruckt; aufrastbar; hellgrün



Art-Nr.: 2009-115/000-012

WMB-Inline; für Smart Printer; 1500 Stück auf Rolle; dehnbar 5 - 5,2 mm; unbedruckt; aufrastbar; orange



Art-Nr.: 2009-115/000-005

WMB-Inline; für Smart Printer; 1500 Stück auf Rolle; dehnbar 5 - 5,2 mm; unbedruckt; aufrastbar; rot



Art-Nr.: 2009-115/000-024

WMB-Inline; für Smart Printer; 1500 Stück auf Rolle; dehnbar 5 - 5,2 mm; unbedruckt; aufrastbar; violett



Art-Nr.: 2009-115

WMB-Inline; für Smart Printer; 1500 Stück auf Rolle; dehnbar 5 - 5,2 mm; unbedruckt; aufrastbar; weiß



1.2.2.3 Beschriftungsstreifen

Art-Nr.: 2009-110

Beschriftungsstreifen; für Smart Printer; auf Rolle; nicht dehnbar; unbedruckt; aufrastbar; weiß

1.2.2 Gruppenschildträger



[Art-Nr.: 2009-191](#)
Gruppenschildträger; grau

[Art-Nr.: 2009-192](#)
Gruppenschildträger; grau

[Art-Nr.: 2009-193](#)
Gruppenschildträger; grau

1.2.3 Brücken

1.2.3.1 Brücken



[Art-Nr.: 2002-410/000-006](#)
Brücken; 10-fach; isoliert; blau

[Art-Nr.: 2002-410](#)
Brücken; 10-fach; isoliert; lichtgrau

[Art-Nr.: 2002-410/000-005](#)
Brücken; 10-fach; isoliert; rot

[Art-Nr.: 2002-402/000-006](#)
Brücken; 2-fach; isoliert; blau



[Art-Nr.: 2002-402](#)
Brücken; 2-fach; isoliert; lichtgrau

[Art-Nr.: 2002-402/000-005](#)
Brücken; 2-fach; isoliert; rot

[Art-Nr.: 2002-403/000-006](#)
Brücken; 3-fach; isoliert; blau

[Art-Nr.: 2002-403](#)
Brücken; 3-fach; isoliert; lichtgrau



[Art-Nr.: 2002-403/000-005](#)
Brücken; 3-fach; isoliert; rot

[Art-Nr.: 2002-404/000-006](#)
Brücken; 4-fach; isoliert; blau

[Art-Nr.: 2002-404](#)
Brücken; 4-fach; isoliert; lichtgrau

[Art-Nr.: 2002-404/000-005](#)
Brücken; 4-fach; isoliert; rot



[Art-Nr.: 2002-405/000-006](#)
Brücken; 5-fach; isoliert; blau

[Art-Nr.: 2002-405](#)
Brücken; 5-fach; isoliert; lichtgrau

[Art-Nr.: 2002-405/000-005](#)
Brücken; 5-fach; isoliert; rot

[Art-Nr.: 2002-406/000-006](#)
Brücken; 6-fach; isoliert; blau



[Art-Nr.: 2002-406](#)
Brücken; 6-fach; isoliert; lichtgrau

[Art-Nr.: 2002-406/000-005](#)
Brücken; 6-fach; isoliert; rot

[Art-Nr.: 2002-407/000-006](#)
Brücken; 7-fach; isoliert; blau

[Art-Nr.: 2002-407](#)
Brücken; 7-fach; isoliert; lichtgrau



[Art-Nr.: 2002-407/000-005](#)
Brücken; 7-fach; isoliert; rot

[Art-Nr.: 2002-408/000-006](#)
Brücken; 8-fach; isoliert; blau

[Art-Nr.: 2002-408](#)
Brücken; 8-fach; isoliert; lichtgrau

[Art-Nr.: 2002-408/000-005](#)
Brücken; 8-fach; isoliert; rot



[Art-Nr.: 2002-409/000-006](#)
Brücken; 9-fach; isoliert; blau

[Art-Nr.: 2002-409](#)
Brücken; 9-fach; isoliert; lichtgrau

[Art-Nr.: 2002-409/000-005](#)
Brücken; 9-fach; isoliert; rot

[Art-Nr.: 2002-440](#)
Brücken; von 1 auf 10; isoliert; lichtgrau



[Art-Nr.: 2002-433](#)
Brücken; von 1 auf 3; isoliert; lichtgrau

[Art-Nr.: 2002-434](#)
Brücken; von 1 auf 4; isoliert; lichtgrau

[Art-Nr.: 2002-435](#)
Brücken; von 1 auf 5; isoliert; lichtgrau

[Art-Nr.: 2002-436](#)
Brücken; von 1 auf 6; isoliert; lichtgrau



[Art-Nr.: 2002-437](#)
Brücken; von 1 auf 7; isoliert; lichtgrau

[Art-Nr.: 2002-438](#)
Brücken; von 1 auf 8; isoliert; lichtgrau

[Art-Nr.: 2002-439](#)
Brücken; von 1 auf 9; isoliert; lichtgrau

[Art-Nr.: 210-123](#)
Drahtkettenbrücken; isoliert; blau



[Art-Nr.: 210-103](#)
Drahtkettenbrücken; isoliert; schwarz

[Art-Nr.: 2002-406/020-000](#)
Dreieckbrücken; isoliert; lichtgrau

[Art-Nr.: 2002-400](#)
Endlosbrücken; 2-fach; isoliert; lichtgrau

[Art-Nr.: 2002-423/000-006](#)
Endlosbrücken; von 1 auf 3; isoliert; blau



[Art-Nr.: 2002-423](#)
Endlosbrücken; von 1 auf 3; isoliert; lichtgrau

[Art-Nr.: 2002-423/000-005](#)
Endlosbrücken; von 1 auf 3; isoliert; rot

[Art-Nr.: 2002-424/000-006](#)
Endlosbrücken; von 1 auf 4; isoliert; blau

[Art-Nr.: 2002-424](#)
Endlosbrücken; von 1 auf 4; isoliert; lichtgrau



[Art-Nr.: 2002-424/000-005](#)
Endlosbrücken; von 1 auf 4; isoliert; rot

[Art-Nr.: 2002-480](#)
Schachtelbrücken; 10-fach; isoliert; lichtgrau

[Art-Nr.: 2002-481](#)
Schachtelbrücken; 11-fach; isoliert; lichtgrau

[Art-Nr.: 2002-482](#)
Schachtelbrücken; 12-fach; isoliert; lichtgrau

1.2.3.1 Brücken



Art-Nr.: 2002-472
Schachtelbrücken; 2-fach; isoliert; lichtgrau



Art-Nr.: 2002-473/011-000
Schachtelbrücken; 2-fach; von 1 auf 3; isoliert; lichtgrau



Art-Nr.: 2002-473
Schachtelbrücken; 3-fach; isoliert; lichtgrau



Art-Nr.: 2002-475/011-000
Schachtelbrücken; 3-fach; isoliert; lichtgrau



Art-Nr.: 2002-474
Schachtelbrücken; 4-fach; isoliert; lichtgrau



Art-Nr.: 2002-475
Schachtelbrücken; 5-fach; isoliert; lichtgrau



Art-Nr.: 2002-476
Schachtelbrücken; 6-fach; isoliert; lichtgrau



Art-Nr.: 2002-477
Schachtelbrücken; 7-fach; isoliert; lichtgrau



Art-Nr.: 2002-478
Schachtelbrücken; 8-fach; isoliert; lichtgrau



Art-Nr.: 2002-479
Schachtelbrücken; 9-fach; isoliert; lichtgrau



Art-Nr.: 2002-477/011-000
Schachtelbrücken; isoliert; lichtgrau



Art-Nr.: 2002-479/011-000
Schachtelbrücken; isoliert; lichtgrau



Art-Nr.: 2002-481/011-000
Schachtelbrücken; isoliert; lichtgrau



Art-Nr.: 2002-405/011-000
Sternbrücken; 3-fach; isoliert; lichtgrau

1.2.4 Isolierungsstopp

1.2.4.1 Isolierstopp



Art-Nr.: 2002-171
Isolierungsstopp; 0,25 - 0,5 mm²; 5 Stück / Strang; lichtgrau



Art-Nr.: 2002-172
Isolierungsstopp; 0,75 - 1 mm²; 5 Stück / Strang; dunkelgrau

1.2.5 Klemmen

1.2.5.1 Anschlussblock



Art-Nr.: 210-281
Anschlussklemme; blau



Art-Nr.: 209-105
Anschlussklemme; silberfarben

1.2.6 Montage

1.2.6.1 Abdeckprofil



Art-Nr.: 709-156
Abdeckprofil; Typ 3; passend zu Abdeckprofilträger Typ 3; 1 m lang; transparent

1.2.6.2 Abdeckprofilträger



Art-Nr.: 709-169
Abdeckprofilträger; Typ 3; inkl. Fixier- und Verriegelungsschrauben und Rändelmutter; passend zu Reihenklemmen Serie 279 bis 282, 880; passend zu Mini-Reihenklemmen Serie 264; passend zu Initiatoren- und Aktorenklemmen Serie 270; grau

1.2.6.3 Montagematerial



Art-Nr.: 2009-305

Sammelschienenträger; mit Endklammerfunktion und ausbrechbarer Trennplatte; auf TS 35 aufrastbar; 7,5 mm dick; blau

Art-Nr.: 2009-304

Sammelschienenträger; nicht als Endklammer verwendbar; auf TS 35 aufrastbar; 1,5 mm dick; blau

1.2.7 N-Sammelschiene

1.2.7.1 Abdeckung



Art-Nr.: 777-303

Sammelschienenabdeckung; 1000 mm lang; transparent

1.2.7.2 Montagematerial



Art-Nr.: 210-133

Sammelschiene; verzinkt; 1000 mm lang; Cu 10 mm x 3 mm; weiß

1.2.8 Prüfen und Messen

1.2.8.1 Prüfzubehör



Art-Nr.: 2009-182

Prüfabgriff; für max. 2,5 mm²; für den werkzeuglosen Anschluss individueller Prüfleitungen von 0,08 mm - 2,5 mm; grau

Art-Nr.: 2009-174

Prüfadapter; für Prüfstecker Ø 4 mm; zur Prüfung von TOPJOB®S-Reihenklammern; grau

Art-Nr.: 210-136

Prüfstecker; Ø 2 mm; mit 500mm-Leitung; rot

1.2.9 Schaltsperr

1.2.9.1 Verriegelung



Art-Nr.: 2003-7300

Schaltsperr; zum Sichern des Trennschlittens; einrastbar; für Serie 2003; orange

1.2.10 Steckbarer Leitungsbrücker

1.2.10.1 Brücker



Art-Nr.: 2009-414

Steckbarer Leitungsbrücker; 1,5 mm²; isoliert; 110 mm lang; schwarz

Art-Nr.: 2009-414/000-005

Steckbarer Leitungsbrücker; 1,5 mm²; isoliert; 110 mm lang; schwarz

Art-Nr.: 2009-416

Steckbarer Leitungsbrücker; 1,5 mm²; isoliert; 250 mm lang; schwarz

Art-Nr.: 2009-414/000-006

Steckbarer Leitungsbrücker; isoliert; 110 mm lang; schwarz



Art-Nr.: 2009-412

Steckbarer Leitungsbrücker; isoliert; 60 mm lang; schwarz

1.2.11 Tragschiene

1.2.11.1 Montagematerial



Art-Nr.: 210-196

Aluminiumtragschiene; 35 x 8,2 mm; 1,6 mm dick; 2 m lang; ungelocht; ähnlich EN 60715; silberfarben



Art-Nr.: 210-198

Kupfertragschiene; 35 x 15 mm; 2,3 mm dick; 2 m lang; ungelocht; entsprechend EN 60715; kupferfarben



Art-Nr.: 210-197

Stahltragschiene; 35 x 15 mm; 1,5 mm dick; 2 m lang; gelocht; ähnlich EN 60715; silberfarben



Art-Nr.: 210-114

Stahltragschiene; 35 x 15 mm; 1,5 mm dick; 2 m lang; ungelocht; ähnlich EN 60715; silberfarben



Art-Nr.: 210-118

Stahltragschiene; 35 x 15 mm; 2,3 mm dick; 2 m lang; ungelocht; entsprechend EN 60715; silberfarben



Art-Nr.: 210-115

Stahltragschiene; 35 x 7,5 mm; 1 mm dick; 2 m lang; gelocht; entsprechend EN 60715; Lochbreite 18 mm; Lochabstand 25 mm; silberfarben



Art-Nr.: 210-112

Stahltragschiene; 35 x 7,5 mm; 1 mm dick; 2 m lang; gelocht; entsprechend EN 60715; Lochbreite 25 mm; Lochabstand 36 mm; silberfarben



Art-Nr.: 210-113

Stahltragschiene; 35 x 7,5 mm; 1 mm dick; 2 m lang; ungelocht; entsprechend EN 60715; silberfarben

1.2.12 Werkzeug

1.2.12.1 Betätigungswerkzeug



Art-Nr.: 210-658

Betätigungswerkzeug; Klinge 3,5 x 0,5 mm; mit teilisoliertem Schaft; abgewinkelt; kurz; mehrfarbig



Art-Nr.: 210-720

Betätigungswerkzeug; Klinge 3,5 x 0,5 mm; mit teilisoliertem Schaft; mehrfarbig



Art-Nr.: 2009-309

Betätigungswerkzeug; Klängen 3,5 x 0,5 mm und 2,5 x 0,4 mm; für TOPJOB®S-Installationsklemmen



Art-Nr.: 2009-310

Betätigungswerkzeug; Klängen 3,5 x 0,5 mm und 5,5 x 0,8 mm; für TOPJOB®S-Installationsklemmen; grün

Handhabungshinweise

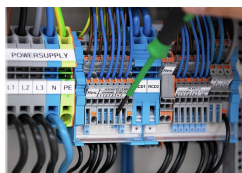
Leiter anschließen



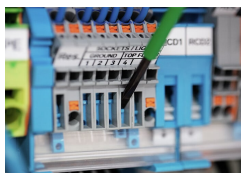
Alle Leiterarten auf einen Blick



Leiter anschließen

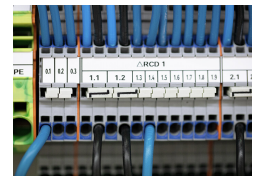
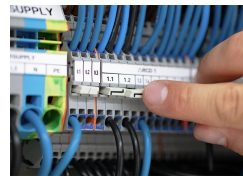
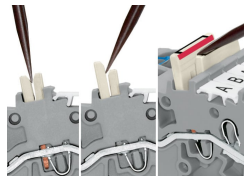
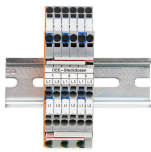


Betätigung des Trennschlittens mit Betätigungswerkzeug



Betätigung des Trennschlittens mit Betätigungswerkzeug

Brücken



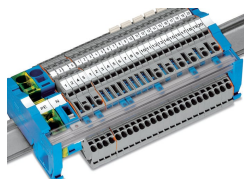
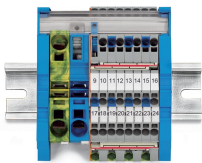
Das besonders schmale Schachtelbrückersystem ermöglicht das Brücken von zwei Potentialen im einspurigen Brückerschacht.

Schachtelbrücker lösen.
Um den Schachtelbrücker zu lösen, mit dem Betätigungswerkzeug zwischen den Brücker eintauchen und den Brücker heraushebeln.

Mit dem Querbrücker für Endlosbrückung, von 1 auf 3, kann in einer Brückerspur endlos jede zweite Klemme gebrückt werden. Plus- und Minuspotentiale können so beispielweise aneinander vorbeigeführt werden.

Querbrücker für Endlosbrückung (Bestellnr. 2002-400)

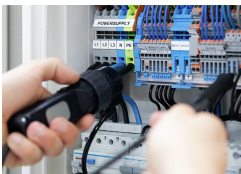
Sammelschiene



Sammelschienen sind in Sammelschienträgern zu montieren. Dabei sind Sammelschienenenden in breiten Trägern (Bestellnr. 2009-305) oder in Einspeiseklemmen mit integriertem Sammelschienträger einzurasten.

Die transparente Sammelschienenabdeckung (Bestellnr. 777-303) bietet Berührungsschutz für die Sammelschiene und lässt trotzdem erkennen, ob Klemmen zur Sammelschiene kontaktiert sind.

Prüfen



Prüfen