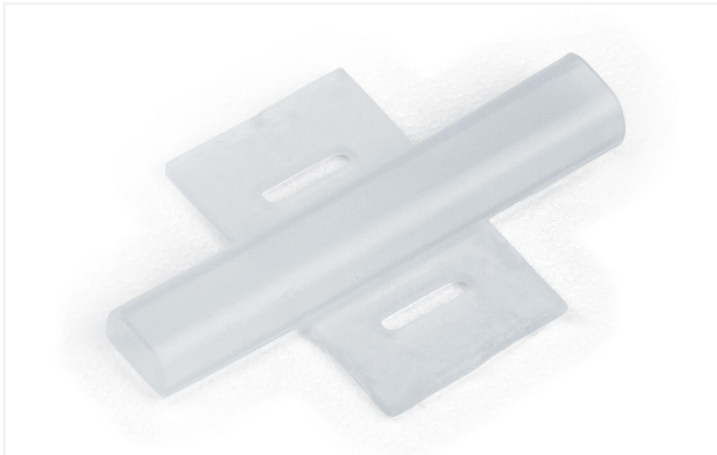


Fiche technique | Référence: 211-829

douilles; Longueur : 23 mm; pour une utilisation avec réf. 211-821; sans halogène; transparent

<https://www.wago.com/211-829>



Couleur: transparent

Données techniques

Conditionnement	Pièce individuelle
Caractéristiques	pour loger une étiquette 211-821
Appareil d'impression	Smart Printer (Imprimante transfert thermique)

Données géométriques

Longueur	23 mm
Diamètre du câble gainé	4 ...

Données mécaniques

Type de fixation	fixation avec serre-câbles
------------------	----------------------------

Données du matériau

Couleur	transparent
Matière	Polyurethane
Informations sur les adhésifs	sans colle
Sans halogène	Oui
Poids	0,3 g
Charge calorifique	0 MJ

Conditions d'environnement

Température ambiante (stockage)	+5 ... +40 °C
Température ambiante (fonctionnement)	-40 ... +80 °C
Humidité relative	40 ... 80 %

Données commerciales

Product Group	2 (Accessoires)
eCl@ss 10.0	27-40-04-01
eCl@ss 9.0	27-40-04-01
ETIM 8.0	EC001530
ETIM 7.0	EC001530
Unité d'emb. (SUE)	200 pce(s)
Type d'emballage	Carton
Pays d'origine	IT
GTIN	4050821675037
Numéro du tarif douanier	39269097900

Conformité environnementale du produit

État de conformité RoHS	Compliant, No Exemption
-------------------------	-------------------------

Téléchargements

Conformité environnementale du produit

Recherche de conformité

Environmental Product
Compliance 211-829



1 Produits correspondants

1.1 Accessoires nécessaires

1.1.1 Repérage

1.1.1.1 Étiquette à enficher

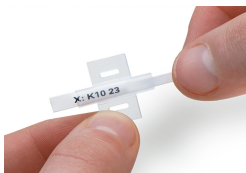


Réf: 211-821

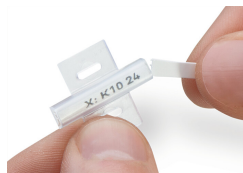
Étiquette à enficher; pour Smart Printer;
pour une utilisation en douilles; Longueur :
23 mm; blanc

Indications de manipulation

Application



Tirer l'étiquette à insérer jusqu'au bout du
logement de marquage
de la douille de repérage.



Puis incliner l'étiquette pour détacher la
languette d'insertion.

Repérage



Fixer la douille de repérage (211-829) à l'aide d'un serre-câble sur le conducteur ou le câble.