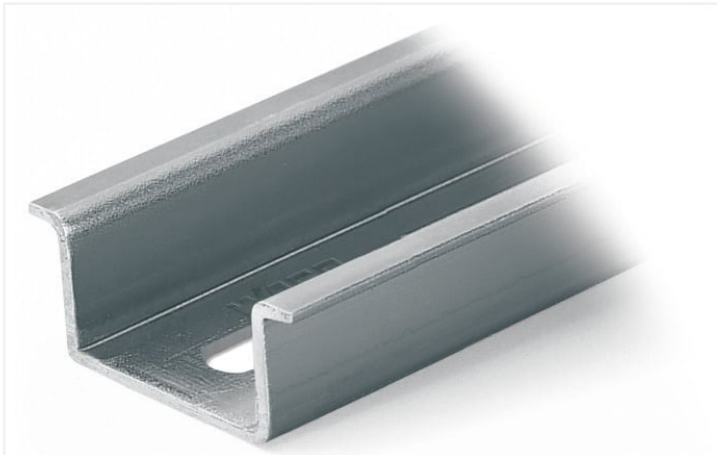


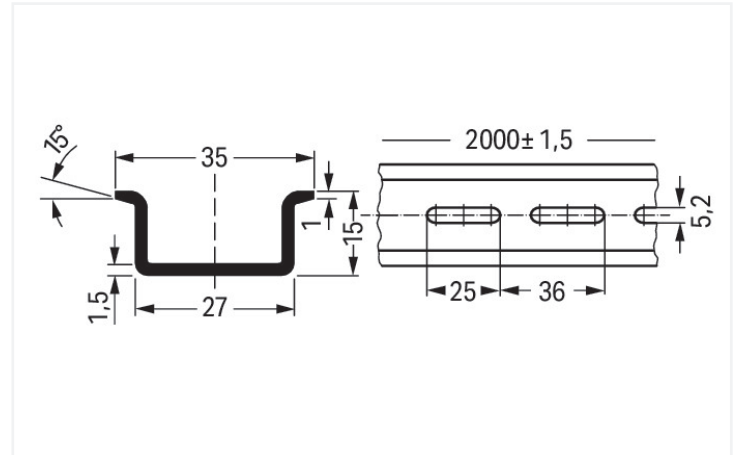
Fiche technique | Référence: 210-508

Rail acier; 35 x 15; épaisseur 1,5 mm; longueur 2 m; perforé; galvanisation de bandes; d'après EN 60715; couleurs argent

<https://www.wago.com/210-508>



Couleur: ■ couleurs argent



Dimensions en mm

Données géométriques

Largeur	2000 mm / 78.74 inch
Hauteur	15 mm / 0.591 inch
Profondeur	35 mm / 1.378 inch

Données du matériau

Couleur	couleurs argent
Charge calorifique	0 MJ
Poids	1245 g

Données commerciales

Product Group	2 (Accessoires)
eCl@ss 10.0	27-40-06-02
eCl@ss 9.0	27-40-06-02
ETIM 8.0	EC001285
ETIM 7.0	EC001285
Unité d'emb. (SUE)	1 pce(s)
Type d'emballage	Carton
Pays d'origine	IT
GTIN	4017332791304
Numéro du tarif douanier	72169180000

Conformité environnementale du produit

État de conformité RoHS	Compliant, No Exemption
-------------------------	-------------------------

Téléchargements

Conformité environnementale du produit



Recherche de conformité

Environmental Product
Compliance 210-508



Documentation

Texte complémentaire

Document	Date	Type	Taille	Download
210-508	19.02.2019	xml	2.71 KB	
210-508	04.01.2018	doc	24.00 KB	

Données CAD/CAE

Données CAD

2D/3D Models 210-508



Données CAE

EPLAN Data Portal
210-508



WSCAD Universe
210-508



1 Produits correspondants

1.1 Accessoires en option

1.1.1 Montage

1.1.1.1 Matériel de montage



Réf.: 209-137

Adaptateur de montage; utilisable comme butée d'arrêt; Largeur 6,5 mm; gris



Réf.: 249-117

Butée d'arrêt sans vis; Largeur 10 mm; Pour rail 35 x 15 et 35 x 7,5; gris



Réf.: 249-116

Butée d'arrêt sans vis; Largeur 6 mm; Pour rail 35 x 15 et 35 x 7,5; gris



Réf.: 249-197

Butée d'arrêt sans vis; Largeur de 14 mm; Pour rail 35 x 15 et 35 x 7,5; gris



Réf.: 210-148

Support incliné; sans vis; couleurs argent



Réf.: 210-149

Vis M5x8; pour support incliné

1.1.2 Repérage

1.1.2.1 Étiquette



Réf.: 210-708

Étiquettes; pour imprimante TP; 9,5 x 25 mm; blanc



Réf.: 210-808

Étiquettes; pour Smart Printer; 9,5 x 25 mm; blanc