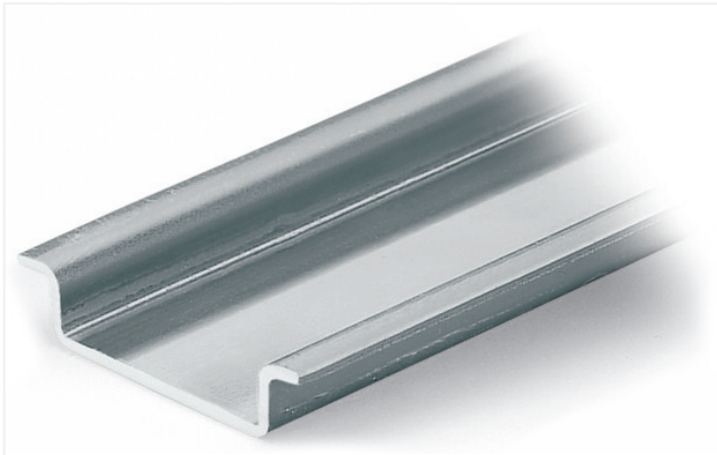


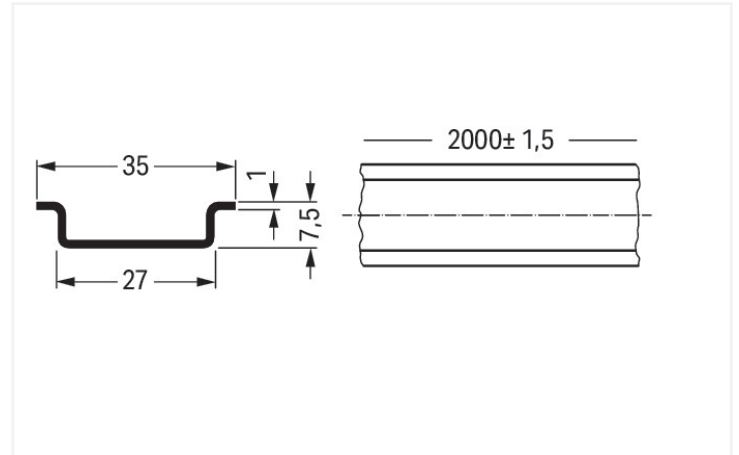
Fiche technique | Référence: 210-505

Rail acier; 35 x 7,5; épaisseur 1 mm; longueur 2 m; non perforé; galvanisation de bandes; d'après EN 60715; couleurs argent

<https://www.wago.com/210-505>



Couleur: ■ couleurs argent



Dimensions en mm

Données géométriques

Largeur	2000 mm / 78.74 inch
Hauteur	7,5 mm / 0.295 inch
Profondeur	35 mm / 1.378 inch

Données du matériau

Couleur	couleurs argent
Charge calorifique	0 MJ
Poids	699 g

Données commerciales

Product Group	2 (Accessoires)
eCl@ss 10.0	27-40-06-02
eCl@ss 9.0	27-40-06-02
ETIM 8.0	EC001285
ETIM 7.0	EC001285
Unité d'emb. (SUE)	1 pce(s)
Type d'emballage	Carton
Pays d'origine	IT
GTIN	4017332667593
Numéro du tarif douanier	72169180000

Conformité environnementale du produit

État de conformité RoHS	Compliant, No Exemption
-------------------------	-------------------------

Téléchargements

Conformité environnementale du produit



Recherche de conformité

Environmental Product
Compliance 210-505



Documentation

Texte complémentaire

210-505	19.02.2019	xml 2.64 KB	
210-505	04.01.2018	doc 23.50 KB	

Données CAD/CAE

Données CAD

2D/3D Models 210-505



Données CAE

EPLAN Data Portal
210-505



WSCAD Universe
210-505



ZUKEN Portal 210-505



1 Produits correspondants

1.1 Accessoires en option

1.1.1 Montage

1.1.1.1 Matériel de montage



Réf.: 209-137

Adaptateur de montage; utilisable comme
butée d'arrêt; Largeur 6,5 mm; gris



Réf.: 249-117

Butée d'arrêt sans vis; Largeur 10 mm;
Pour rail 35 x 15 et 35 x 7,5; gris



Réf.: 249-116

Butée d'arrêt sans vis; Largeur 6 mm;
Pour rail 35 x 15 et 35 x 7,5; gris



Réf.: 249-197

Butée d'arrêt sans vis; Largeur de 14 mm;
Pour rail 35 x 15 et 35 x 7,5; gris

1.1.2 Repérage

1.1.2.1 Étiquette



Réf.: 210-708

Étiquettes; pour imprimante TP; 9,5 x 25
mm; blanc



Réf.: 210-808

Étiquettes; pour Smart Printer; 9,5 x 25
mm; blanc