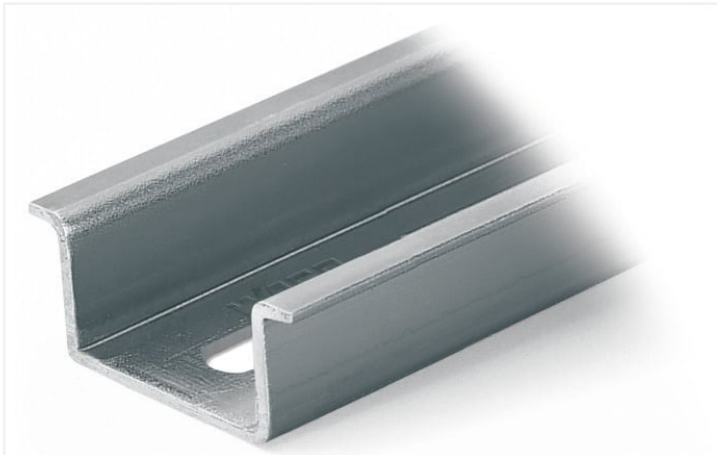


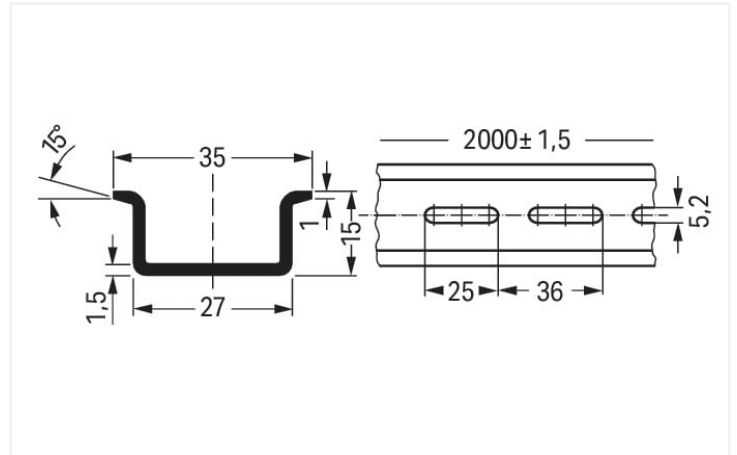
## Fiche technique | Référence: 210-197

Rail acier; 35 x 15; épaisseur 1,5 mm; longueur 2 m; perforé; d'après EN 60715; couleurs argent

<https://www.wago.com/210-197>



Couleur: ■ couleurs argent



Dimensions en mm

### Données géométriques

Largeur	2000 mm / 78.74 inch
Hauteur	15 mm / 0.591 inch
Profondeur	35 mm / 1.378 inch

### Données du matériau

Couleur	couleurs argent
Charge calorifique	0 MJ
Poids	1235 g

### Données commerciales

Product Group	2 (Accessoires)
eCl@ss 10.0	27-40-06-02
eCl@ss 9.0	27-40-06-02
ETIM 8.0	EC001285
ETIM 7.0	EC001285
Unité d'emb. (SUE)	10 (1) pce(s)
Type d'emballage	Carton
Pays d'origine	IT
GTIN	4017332102759
Numéro du tarif douanier	72169180000

### Conformité environnementale du produit

État de conformité RoHS	Compliant, No Exemption
-------------------------	-------------------------

## Téléchargements

### Conformité environnementale du produit

#### Recherche de conformité

Environmental Product  
Compliance 210-197



## Documentation

### Texte complémentaire

210-197	19.02.2019	xml 2.71 KB	
210-197	31.08.2017	doc 23.50 KB	

## Données CAD/CAE

### Données CAD

2D/3D Models 210-197



### Données CAE

EPLAN Data Portal  
210-197



WSCAD Universe  
210-197



ZUKEN Portal 210-197



## 1 Produits correspondants

### 1.1 Accessoires en option

#### 1.1.1 Montage

##### 1.1.1.1 Matériel de montage



**Réf.: 209-137**

Adaptateur de montage; utilisable comme  
butée d'arrêt; Largeur 6,5 mm; gris



**Réf.: 249-117**

Butée d'arrêt sans vis; Largeur 10 mm;  
Pour rail 35 x 15 et 35 x 7,5; gris



**Réf.: 249-116**

Butée d'arrêt sans vis; Largeur 6 mm;  
Pour rail 35 x 15 et 35 x 7,5; gris



**Réf.: 249-197**

Butée d'arrêt sans vis; Largeur de 14 mm;  
Pour rail 35 x 15 et 35 x 7,5; gris



**Réf.: 210-148**

Support incliné; sans vis; couleurs argent



**Réf.: 210-149**

Vis M5x8; pour support incliné

## 1.1.2 Repérage

### 1.1.2.1 Étiquette



Réf.: [210-708](#)

Étiquettes; pour imprimante TP; 9,5 x 25 mm; blanc



Réf.: [210-808](#)

Étiquettes; pour Smart Printer; 9,5 x 25 mm; blanc