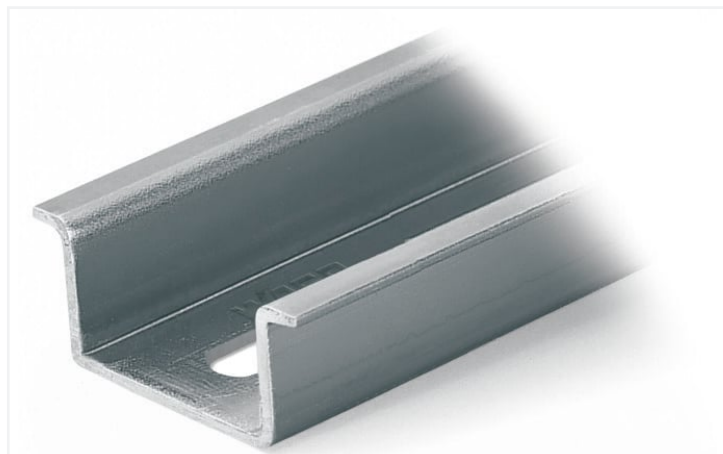


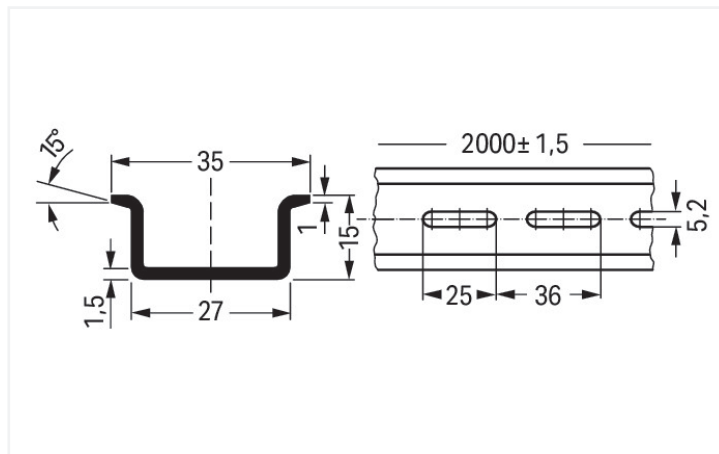
Datenblatt | Artikelnummer: 210-197

Stahltragschiene; 35 x 15 mm; 1,5 mm dick; 2 m lang; gelocht; ähnlich EN 60715; silberfarben

<https://www.wago.com/210-197>



Farbe: ■ silberfarben



Abmessungen in mm

Geometrische Daten

Breite	2000 mm / 78.74 inch
Höhe	15 mm / 0.591 inch
Tiefe	35 mm / 1.378 inch

Werkstoffdaten

Farbe	silberfarben
Brandlast	0 MJ
Gewicht	1235 g

Kaufmännische Daten

Produktgruppe	2 (Zubehör)
eCl@ss 10.0	27-40-06-02
eCl@ss 9.0	27-40-06-02
ETIM 8.0	EC001285
ETIM 7.0	EC001285
VPE (UVPE)	10 (1) St.
Verpackungsart	Karton
Ursprungsland	IT
GTIN	4017332102759
Zolltarifnummer	72169180000

Environmental Product Compliance

RoHS Compliance Status	Compliant, No Exemption
------------------------	-------------------------

Downloads

Environmental Product Compliance

Compliance Search

Environmental Product Compliance 210-197



Dokumentation

Ausschreibungstext

210-197	19.02.2019	xml 2.71 KB	
210-197	31.08.2017	doc 23.50 KB	

CAD/CAE-Daten

CAD Daten

2D/3D Modelle
210-197



CAE Daten

EPLAN Data Portal
210-197



WSCAD Universe
210-197



ZUKEN Portal 210-197



1 Passende Produkte

1.1 Optionales Zubehör

1.1.1 Beschriftung

1.1.1.1 Etikett



Art-Nr.: 210-808

Etiketten; für Smart Printer; 9,5 x 25 mm; weiß



Art-Nr.: 210-708

Etiketten; für TP-Drucker; 9,5 x 25 mm; weiß

1.1.2 Montage

1.1.2.1 Montagematerial



Art-Nr.: 209-137

Montageadapter; als Endklammer verwendbar; 6,5 mm breit; grau



Art-Nr.: 210-148

Schrägmontagebügel; ohne Schraube; silberfarben



Art-Nr.: 210-149

Schraube M 5 x 8; für Schrägmontagebügel



Art-Nr.: 249-117

Schraubenlose Endklammer; 10 mm breit; für Tragschiene 35 x 15 und 35 x 7,5; grau



Art-Nr.: 249-197

Schraubenlose Endklammer; 14 mm breit; für Tragschiene 35 x 15 und 35 x 7,5; grau



Art-Nr.: 249-116

Schraubenlose Endklammer; 6 mm breit; für Tragschiene 35 x 15 und 35 x 7,5; grau

Änderungen vorbehalten. Bitte beachten Sie auch die weitere Produktdokumentation!

Aktuelle Adressen finden sie unter: www.wago.com