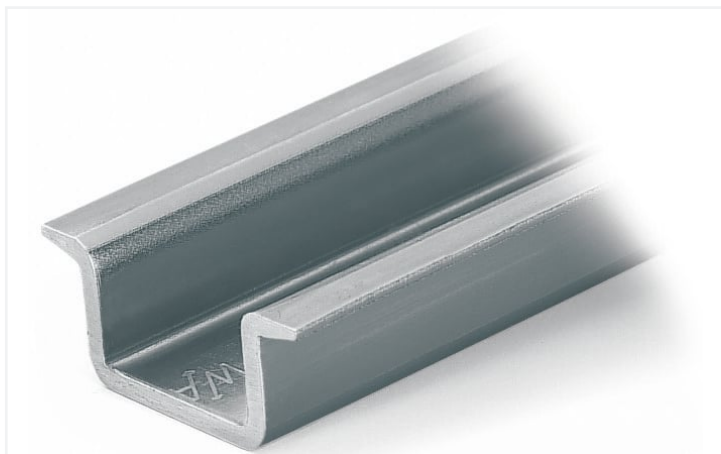


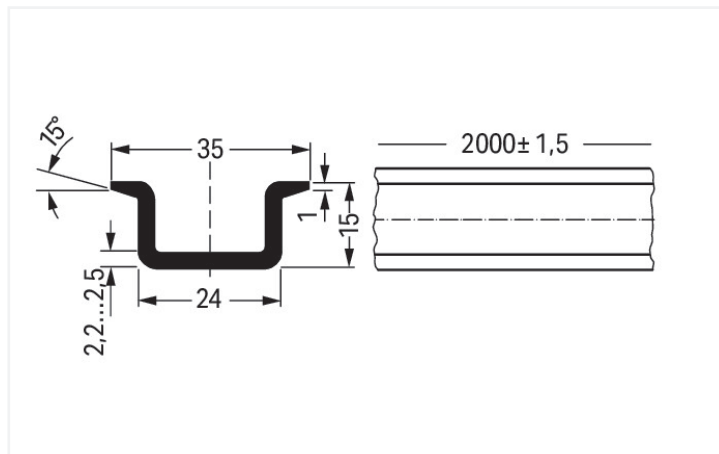
Datenblatt | Artikelnummer: 210-118

Stahltragschiene; 35 x 15 mm; 2,3 mm dick; 2 m lang; ungelocht; entsprechend EN 60715; silberfarben

<https://www.wago.com/210-118>



Farbe: ■ silberfarben



Abmessungen in mm

Geometrische Daten

Breite	2000 mm / 78.74 inch
Höhe	15 mm / 0.591 inch
Tiefe	35 mm / 1.378 inch

Werkstoffdaten

Farbe	silberfarben
Brandlast	0 MJ
Gewicht	1820 g

Kaufmännische Daten

Produktgruppe	2 (Zubehör)
eCl@ss 10.0	27-40-06-02
eCl@ss 9.0	27-40-06-02
ETIM 8.0	EC001285
ETIM 7.0	EC001285
VPE (UVPE)	10 (1) St.
Verpackungsart	Karton
Ursprungsland	IT
GTIN	4017332277181
Zolltarifnummer	72169180000

Environmental Product Compliance

RoHS Compliance Status	Compliant, No Exemption
------------------------	-------------------------

Downloads

Environmental Product Compliance

Compliance Search

Environmental Product Compliance 210-118



Dokumentation

Ausschreibungstext

210-118	31.08.2017	doc 23.50 KB	
210-118	19.02.2019	xml 2.64 KB	

CAD/CAE-Daten

CAD Daten

2D/3D Modelle
210-118



CAE Daten

EPLAN Data Portal
210-118



WSCAD Universe
210-118



ZUKEN Portal 210-118



1 Passende Produkte

1.1 Optionales Zubehör

1.1.1 Beschriftung

1.1.1.1 Etikett



Art-Nr.: 210-808

Etiketten; für Smart Printer; 9,5 x 25 mm; weiß

Art-Nr.: 210-708

Etiketten; für TP-Drucker; 9,5 x 25 mm; weiß

1.1.2 Montage

1.1.2.1 Montagematerial



Art-Nr.: 209-137

Montageadapter; als Endklammer verwendbar; 6,5 mm breit; grau

Art-Nr.: 249-117

Schraubenlose Endklammer; 10 mm breit; für Tragschiene 35 x 15 und 35 x 7,5; grau

Art-Nr.: 249-197

Schraubenlose Endklammer; 14 mm breit; für Tragschiene 35 x 15 und 35 x 7,5; grau

Art-Nr.: 249-116

Schraubenlose Endklammer; 6 mm breit; für Tragschiene 35 x 15 und 35 x 7,5; grau

Handhabungshinweise

Tragschiene	Bestell- nr.	Strom [A]	entspr. mm ² Cu
Tragschiene 35 x 7,5 (Stahl)			
gelenkt	210-112	76	16
ungelenkt	210-113	76	16
Tragschiene 35 x 15 (Stahl)			
1,5 mm dick	210-114	125	35
2,3 mm dick	210-118	125	35
Tragschiene 35 x 7,5 (Alu)			
ungelenkt	210-196	76	16
Tragschiene 35 x 15 (Cu)			
2,3 mm dick	210-198	309	150
Strom bezogen auf Schienen mit 1m-Länge			

Es ist üblich, genormte Tragschienen als Schutzleiter-Sammelschienen einzusetzen. Dabei sind maximale Strombelastbarkeiten zu beachten.

Stahltragschienen sind gemäß EN 60947-7-2 [VDE 0611, Teil 3] nicht für PEN-Anwendungen einsetzbar (PEN = Schutz- und Neutralleiter).