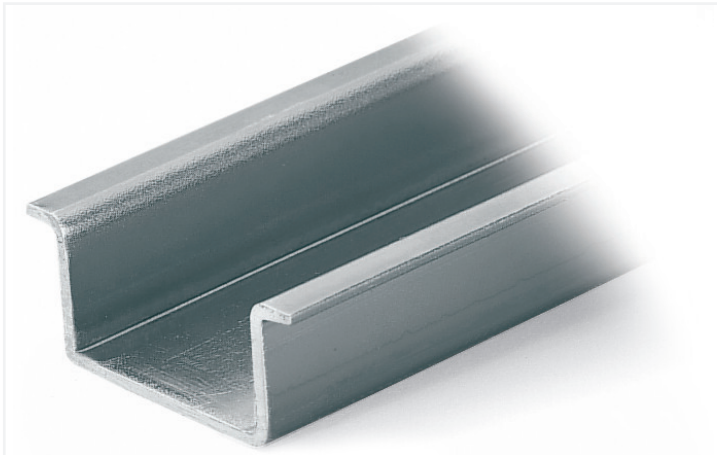


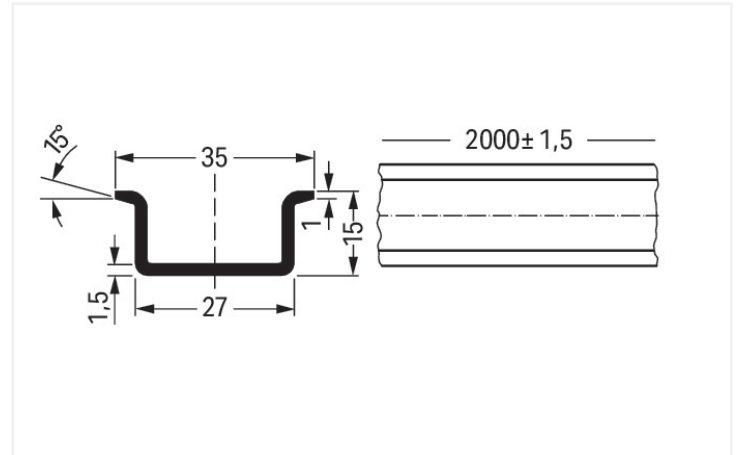
Fiche technique | Référence: 210-114

Rail acier; 35 x 15; épaisseur 1,5 mm; longueur 2 m; non perforé; d'après EN 60715; couleurs argent

<https://www.wago.com/210-114>



Couleur: ■ couleurs argent



Dimensions en mm

Données géométriques

Largeur	2000 mm / 78.74 inch
Hauteur	15 mm / 0.591 inch
Profondeur	35 mm / 1.378 inch

Données du matériau

Couleur	couleurs argent
Charge calorifique	0 MJ
Poids	1325 g

Données commerciales

Product Group	2 (Accessoires)
eCl@ss 10.0	27-40-06-02
eCl@ss 9.0	27-40-06-02
ETIM 8.0	EC001285
ETIM 7.0	EC001285
Unité d'emb. (SUE)	10 (1) pce(s)
Type d'emballage	Carton
Pays d'origine	IT
GTIN	4017332277174
Numéro du tarif douanier	72169180000

Conformité environnementale du produit

État de conformité RoHS	Compliant, No Exemption
-------------------------	-------------------------

Téléchargements

Conformité environnementale du produit

Recherche de conformité

Environmental Product
Compliance 210-114



Documentation

Texte complémentaire

210-114	19.02.2019	xml 2.64 KB	
210-114	31.08.2017	doc 23.50 KB	

Données CAD/CAE

Données CAD

2D/3D Models 210-114



Données CAE

EPLAN Data Portal
210-114



WSCAD Universe
210-114



ZUKEN Portal 210-114



1 Produits correspondants

1.1 Accessoires en option

1.1.1 Montage

1.1.1.1 Matériel de montage



Réf.: 209-137

Adaptateur de montage; utilisable comme
butée d'arrêt; Largeur 6,5 mm; gris



Réf.: 249-117

Butée d'arrêt sans vis; Largeur 10 mm;
Pour rail 35 x 15 et 35 x 7,5; gris



Réf.: 249-116

Butée d'arrêt sans vis; Largeur 6 mm;
Pour rail 35 x 15 et 35 x 7,5; gris



Réf.: 249-197

Butée d'arrêt sans vis; Largeur de 14 mm;
Pour rail 35 x 15 et 35 x 7,5; gris

1.1.2 Repérage

1.1.2.1 Étiquette



Réf.: 210-708

Étiquettes; pour imprimante TP; 9,5 x 25
mm; blanc



Réf.: 210-808

Étiquettes; pour Smart Printer; 9,5 x 25
mm; blanc

Indications de manipulation

Rail	N° de produit	Courant [A]	selon mm² Cu
Rail DIN 35 x 7,5 (acier)			
perforé	210-112	76	16
non perforé	210-113	76	16
Rail DIN 35 x 15 (acier)			
épaisseur 1,5 mm	210-114	125	35
épaisseur 2,3 mm	210-118	125	35
Rail DIN 35 x 7,5 (aluminium)			
non perforé	210-196	76	16
Rail DIN 35 x 15 (cuivre)			
épaisseur 2,3 mm	210-198	309	150
Courant se référant à des rails d'une longueur de 1 m			

Habituellement, on utilise des rails standardisés comme rails de protection. Il y a lieu de respecter les intensités maximales admissibles.

Selon EN 60947-7-2 [VDE 0611, partie 3], les rails en acier ne peuvent pas être utilisés pour des applications PEN (PEN = régime à la terre).