



Couleur: ■ orange

Données géométriques

Largeur	3 mm / 0.118 inch
Hauteur	120 mm / 4.724 inch
Prof. à partir du niveau supérieur du rail	52 mm / 2.047 inch

Données mécaniques

Type de montage	Rail 35
-----------------	---------

Données du matériau

Remarque Données du matériau	Vous trouverez ici des informations sur les spécifications de matériel
Couleur	orange
Groupe du matériau isolant	I
Matière isolante Boîtier principal	Polyamide (PA66)
Classe d'inflammabilité selon UL94	V0
Charge calorifique	0,388 MJ
Poids	12,9 g

Données commerciales

Product Group	2 (Accessoires)
eCl@ss 10.0	27-14-11-33
eCl@ss 9.0	27-14-11-33
ETIM 8.0	EC000886
ETIM 7.0	EC000886
Unité d'emb. (SUE)	50 (25) pce(s)
Type d'emballage	Carton
Pays d'origine	DE
GTIN	4017332241328
Numéro du tarif douanier	85389099990

Conformité environnementale du produit

État de conformité RoHS

Compliant, No Exemption

Téléchargements

Conformité environnementale du produit

Recherche de conformité

 Environmental Product
 Compliance 209-191
 [↓](#)

Documentation

Informations complémentaires

 Technical Section pdf
 2246.92 KB
 [↓](#)

Texte complémentaire

 209-191 19.02.2019 xml
 2.52 KB
 [↓](#)

 209-191 04.01.2018 doc
 23.50 KB
 [↓](#)

Données CAD/CAE

Données CAD

 2D/3D Models 209-191
 [↓](#)

Données CAE

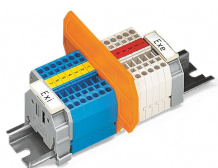
 EPLAN Data Portal
 209-191
 [↓](#)

 WSCAD Universe
 209-191
 [↓](#)

 ZUKEN Portal 209-191
 [↓](#)

Indications de manipulation

Application Ex



Séparateur Ex e/Ex i

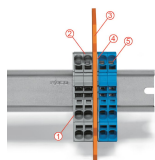
Selon EN 60079-11:2012, il faut maintenir une distance minimale de 50 mm entre les éléments de raccordement des circuits Ex-e et Ex-i. Lors du montage de bornes sur rail Ex e et Ex i sur un rail commun, les séparateurs Ex e/Ex i peuvent être utilisés pour un gain de place.

Pour séries 279 ... 282:

209-190 pour bornes pour 2 conducteurs

209-191 pour bornes pour 2, 3 et 4 conducteurs

Application Ex



La barrette à bornes Ex e II est séparée de la barrette à bornes Ex i par le séparateur.

Plaque d'extrémité

Bornes Ex e II

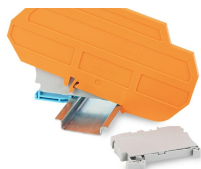
Séparateur Ex e/Ex i

Plaque d'extrémité

Bornes Ex i

Selon EN 60079-11:2012, il faut maintenir une distance minimale de 50 mm entre les éléments de raccordement des circuits Ex-e et Ex-i. Lors du montage de bornes sur rail Ex e et Ex i sur un rail commun, les séparateurs Ex e/Ex i peuvent être utilisés pour un gain de place.

Sécurité



Barrette à bornes Ex e II/Ex i

Attention :

Les pieds mobiles des bornes et le séparateur indiquent le même sens de montage !