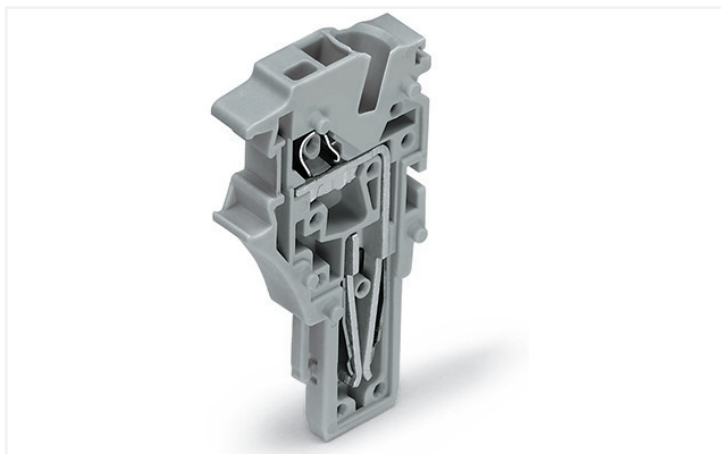


## Datenblatt | Artikelnummer: 2022-182

1-Leiter-Federleisten-Endmodul; Push-in CAGE CLAMP®; 4 mm<sup>2</sup>; Rastermaß 5,2 mm; 1-polig; 4,00 mm<sup>2</sup>; orange

<https://www.wago.com/2022-182>



Farbe: ■ orange

Abbildung ähnlich

### Selbstmontage individueller Federleisten

Mit seinem modularen Aufbau der Federleisten des X-COM®S-SYSTEMS bietet WAGO die Möglichkeit für das Erstellen von individuellen, häufig wechselnden Polzahlen, z. B für den Prototypenbau.

### Module und Polzahlen

Eine selbst zu erstellende Federleiste X-COM®S-SYSTEM besteht aus:

- Einem Anfangsmodul mit integrierter Abschlussplatte
- Bis zu 13 Mittelmodulen (entspricht einer 15-poligen Federleiste = maximale Polzahl)
- Einem Endmodul

### Bestimmungsgemäßer Gebrauch

Steckverbinder ohne Schaltleistung sind gemäß EN 61984 für das last- und spannungsfreie Stecken und Trennen geeignet.

### Montage

Zur Sicherstellung des ordnungsgemäßen Verrastens der einzelnen Module untereinander, ohne Beschädigung der Rastzapfen, ist die Verwendung einer Montagevorrichtung zu empfehlen.

### Hinweise

Sicherheitshinweis

Steckverbinder ohne Schaltleistung sind gemäß EN 61984 für das last- und spannungsfreie Stecken und Trennen geeignet.

### Elektrische Daten

Bemessungsdaten gemäß IEC/EN 61984				Approbationsdaten gemäß UL 1059			
Überspannungskategorie	III	III	II	Use Group	B	C	D
Verschmutzungsgrad	3	2	2	Bemessungsspannung	600 V	600 V	-
Bemessungsspannung	690 V	-	-	Bemessungsstrom	20 A	20 A	-
Bemessungsstoßspannung	6 kV	-	-				
Bemessungsstrom	24 A	-	-				
Strom bei Leiterquerschnitt (max.) mm <sup>2</sup>	32 A	-	-				

Approbationsdaten gemäß CSA 22.2 No 158			
Use Group	B	C	D
Bemessungsspannung	-	600 V	-
Bemessungsstrom	-	20 A	-

## Anschlussdaten

Klemmstellen	1	<b>Anschluss 1</b>	
Gesamte Anzahl der Potentiale	1	Anschlussstechnik	Push-in CAGE CLAMP®
		Betätigungsart	Betätigungswerkzeug
		Anschließbare Leiterwerkstoffe	Kupfer
		Nennquerschnitt	2,5 mm <sup>2</sup>
		Eindrähtiger Leiter	0,25 ... 4 mm <sup>2</sup> / 22 ... 12 AWG
		Eindrähtiger Leiter; direkt steckbar	0,75 ... 4 mm <sup>2</sup> / 18 ... 12 AWG
		Feindrähtiger Leiter	0,25 ... 4 mm <sup>2</sup> / 22 ... 12 AWG
		Feindrähtiger Leiter; mit Aderendhülse mit Kunststoffkragen	0,25 ... 2,5 mm <sup>2</sup> / 22 ... 14 AWG
		Feindrähtiger Leiter; mit Aderendhülse, direkt steckbar	1 ... 2,5 mm <sup>2</sup> / 18 ... 14 AWG
		Hinweis (Leiterquerschnitt)	Je nach Beschaffenheit des Leiters kann auch ein Leiter geringeren Querschnitts direkt steckbar sein.
		Abisolierlänge	10 ... 12 mm / 0.39 ... 0.47 inch
		Polzahl	1
		Verdrahtungsrichtung	Frontverdrahtung

## Geometrische Daten

Breite	5,2 mm / 0.205 inch
Höhe	40,5 mm / 1.594 inch
Tiefe	22,4 mm / 0.882 inch

## Mechanische Daten

variable Kodierung	Ja
Beschriftungsebene	Seitliche Beschriftung
Verdrehschutz	Ja

## Steckverbindung

Kontaktausführung im Steckverbinderbereich	Federleiste/Buchse
Steckverbinder Anschlusstyp	für Leiter
Fehlsteckschutz	Nein
Stecken ohne Teilungsverlust	Ja

## Werkstoffdaten

Hinweis Werkstoffdaten	<a href="#">Informationen zu Materialangaben finden sie hier</a>
Farbe	orange
Isolierstoffgruppe	I
Isolierwerkstoff Hauptgehäuse	Polyamid (PA66)
Brennbarkeitsklasse gemäß UL 94	V0
Brandlast	0,053 MJ
Gewicht	3,2 g

### Umgebungsbedingungen

Verarbeitungstemperatur	-35 ... +85 °C
Dauergebrauchstemperatur	-60 ... +105 °C

### Kaufmännische Daten

Produktgruppe	18 (X-COM System)
eCl@ss 10.0	27-14-11-06
eCl@ss 9.0	27-14-11-06
ETIM 8.0	EC001284
ETIM 7.0	EC001284
VPE (UVPE)	250 St.
Verpackungsart	Karton
Ursprungsland	CN
GTIN	4050821243410
Zolltarifnummer	85366990990

### Environmental Product Compliance

RoHS Compliance Status	Compliant, No Exemption
------------------------	-------------------------

### Zulassungen / Zertifikate

#### Allgemeine Zulassungen



Zulassung	Norm	Zertifikatsname
CSA DEKRA Certification B.V.	C22.2 No. 158	2437422

### Downloads

#### Environmental Product Compliance

##### Compliance Search

Environmental Product Compliance 2022-182	↓
---	---

### Dokumentation

#### Weitere Informationen

Technischer Anhang	pdf 2149.67 KB	↓
--------------------	-------------------	---

#### Ausschreibungstext

2022-182	19.02.2019	xml 4.26 KB	↓
2022-182	14.05.2019	docx 16.13 KB	↓

CAD/CAE-Daten

**CAD Daten**

2D/3D Modelle  
2022-182 

**CAE Daten**

EPLAN Data Portal  
2022-182 

WSCAD Universe  
2022-182 



ZUKEN Portal  
2022-182 

1 Passende Produkte

1.1 Optionales Zubehör



1.1.1 Aderendhülse

1.1.1.1 Aderendhülse

			
<p><b>Art-Nr.: 216-241</b> Aderendhülse; Hülse für 0,5 mm<sup>2</sup> / AWG 20; mit Kunststoffkragen; galvanisch verzinkt; Elektrolytkupfer; gasdicht aufgecrimpt; gemäß DIN 46228, Teil 4/09.90; weiß</p>	<p><b>Art-Nr.: 216-242</b> Aderendhülse; Hülse für 0,75 mm<sup>2</sup> / AWG 18; mit Kunststoffkragen; galvanisch verzinkt; Elektrolytkupfer; gasdicht aufgecrimpt; gemäß DIN 46228, Teil 4/09.90; grau</p>	<p><b>Art-Nr.: 216-262</b> Aderendhülse; Hülse für 0,75 mm<sup>2</sup> / AWG 18; mit Kunststoffkragen; galvanisch verzinkt; Elektrolytkupfer; gasdicht aufgecrimpt; gemäß DIN 46228, Teil 4/09.90; grau</p>	<p><b>Art-Nr.: 216-243</b> Aderendhülse; Hülse für 1 mm<sup>2</sup> / AWG 18; mit Kunststoffkragen; galvanisch verzinkt; Elektrolytkupfer; gasdicht aufgecrimpt; gemäß DIN 46228, Teil 4/09.90; rot</p>
			
<p><b>Art-Nr.: 216-263</b> Aderendhülse; Hülse für 1 mm<sup>2</sup> / AWG 18; mit Kunststoffkragen; galvanisch verzinkt; Elektrolytkupfer; gasdicht aufgecrimpt; gemäß DIN 46228, Teil 4/09.90; rot</p>	<p><b>Art-Nr.: 216-244</b> Aderendhülse; Hülse für 1,5 mm<sup>2</sup> / AWG 16; mit Kunststoffkragen; galvanisch verzinkt; Elektrolytkupfer; gasdicht aufgecrimpt; gemäß DIN 46228, Teil 4/09.90; schwarz</p>	<p><b>Art-Nr.: 216-264</b> Aderendhülse; Hülse für 1,5 mm<sup>2</sup> / AWG 16; mit Kunststoffkragen; galvanisch verzinkt; Elektrolytkupfer; gasdicht aufgecrimpt; gemäß DIN 46228, Teil 4/09.90; schwarz</p>	<p><b>Art-Nr.: 216-284</b> Aderendhülse; Hülse für 1,5 mm<sup>2</sup> / AWG 16; mit Kunststoffkragen; galvanisch verzinkt; Elektrolytkupfer; gasdicht aufgecrimpt; gemäß DIN 46228, Teil 4/09.90; schwarz</p>
			
<p><b>Art-Nr.: 216-246</b> Aderendhülse; Hülse für 2,5 mm<sup>2</sup> / AWG 14; mit Kunststoffkragen; galvanisch verzinkt; Elektrolytkupfer; gasdicht aufgecrimpt; gemäß DIN 46228, Teil 4/09.90; blau</p>	<p><b>Art-Nr.: 216-266</b> Aderendhülse; Hülse für 2,5 mm<sup>2</sup> / AWG 14; mit Kunststoffkragen; galvanisch verzinkt; Elektrolytkupfer; gasdicht aufgecrimpt; gemäß DIN 46228, Teil 4/09.90; blau</p>	<p><b>Art-Nr.: 216-286</b> Aderendhülse; Hülse für 2,5 mm<sup>2</sup> / AWG 14; mit Kunststoffkragen; galvanisch verzinkt; Elektrolytkupfer; gasdicht aufgecrimpt; gemäß DIN 46228, Teil 4/09.90; blau</p>	

1.1.2 Beschriftung

1.1.2.1 Beschriftungsschild

	
<p><b>Art-Nr.: 793-5501</b> WMB-Beschriftungskarte; als Karte; für Klemmenbreite 5 - 17,5 mm; dehnbar 5 - 5,2 mm; unbedruckt; aufrastbar; weiß</p>	<p><b>Art-Nr.: 2009-115</b> WMB-Inline; für Smart Printer; 1500 Stück auf Rolle; dehnbar 5 - 5,2 mm; unbedruckt; aufrastbar; weiß</p>

### 1.1.2 Beschriftungsstreifen



**Art-Nr.: 210-833**

Beschriftungsstreifen; 25 m auf Rolle; 6 mm breit; unbedruckt; Selbstklebend; weiß



**Art-Nr.: 210-831**

Beschriftungsstreifen; auf Rolle; 2,3 mm breit; unbedruckt; Selbstklebend; weiß



**Art-Nr.: 210-832**

Beschriftungsstreifen; auf Rolle; 3 mm breit; unbedruckt; Selbstklebend; weiß



**Art-Nr.: 210-834**

Beschriftungsstreifen; auf Rolle; 5 mm breit; unbedruckt; Selbstklebend; weiß



**Art-Nr.: 2009-110**

Beschriftungsstreifen; für Smart Printer; auf Rolle; nicht dehnbar; unbedruckt; aufrastbar; weiß

### 1.1.3 Isolierungsstopp

#### 1.1.3.1 Isolierstopp



**Art-Nr.: 2002-171**

Isolierungsstopp; 0,25 - 0,5 mm<sup>2</sup>; 5 Stück / Strang; lichtgrau



**Art-Nr.: 2002-172**

Isolierungsstopp; 0,75 - 1 mm<sup>2</sup>; 5 Stück / Strang; dunkelgrau

### 1.1.4 Schraubenlose Endklammer

#### 1.1.4.1 Montagematerial



**Art-Nr.: 249-117**

Schraubenlose Endklammer; 10 mm breit; für Tragschiene 35 x 15 und 35 x 7,5; grau



**Art-Nr.: 249-116**

Schraubenlose Endklammer; 6 mm breit; für Tragschiene 35 x 15 und 35 x 7,5; grau

### 1.1.5 Verriegelung

#### 1.1.5.1 Verriegelung



**Art-Nr.: 2022-141**

Verriegelungsklinke; grau



**Art-Nr.: 2022-151**

Verriegelungsklinke; grau



**Art-Nr.: 2022-142**

Verriegelungsklinke; orange



**Art-Nr.: 2022-152**

Verriegelungsklinke; orange

### 1.1.6 Warnabdeckung

#### 1.1.6.1 Abdeckung



**Art-Nr.: 2002-115**

Warnabdeckung; für 5 Klemmen; mit schwarzem Blitzpfeil; gelb

## 1.1.7 Werkzeug

### 1.1.7.1 Betätigungswerkzeug



**Art-Nr.: 210-720**

Betätigungswerkzeug; Klinge 3,5 x 0,5 mm; mit teilisoliertem Schaft; mehrfarbig

## 1.1.8 Zugentlastung

### 1.1.8.1 Zugentlastungsplatte



**Art-Nr.: 734-328**

Zugentlastungsplatte; für Feder- und Stiftleisten; 12,5 mm breit; 1-teilig; grau



**Art-Nr.: 734-430**

Zugentlastungsplatte; für Feder- und Stiftleisten; 1-teilig; grau



**Art-Nr.: 734-329**

Zugentlastungsplatte; für Feder- und Stiftleisten; 25 mm breit; 1-teilig; grau



**Art-Nr.: 734-326**

Zugentlastungsplatte; für Feder- und Stiftleisten; 35 mm breit; 1-teilig; grau



**Art-Nr.: 734-327**

Zugentlastungsplatte; für Feder- und Stiftleisten; 6 mm breit; 1-teilig; grau

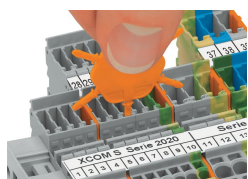


**Art-Nr.: 734-431**

Zugentlastungsplatte; für Feder- und Stiftleisten; 75 mm breit; 1-teilig; grau

## Handhabungshinweise

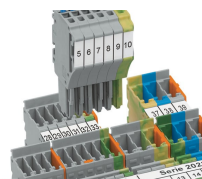
### Kodieren



Kodierstift in gewünschte Kodieröffnung der Klemme einführen und abdrehen.

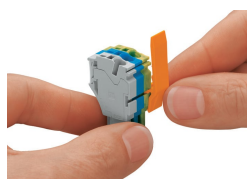


Federleiste kodieren, gewünschte Kodiernase mittels geeignetem Werkzeug von der Federleiste abtrennen.

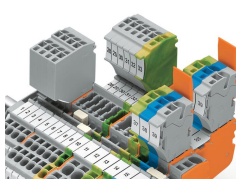


Kodierte Federleiste in Klemmenblock X-COM®S-SYSTEM einführen.

### Verriegelung



Verriegelungsklinke an die gewünschte Position schieben.



Federleisten können einzeln verriegelt werden.