

## Datenblatt | Artikelnummer: 2016-499

Reduzierbrücke; von Serie 2016/2010 auf Serie 2010/2006/2004/2002; von Serie 2216/2210 auf Serie 2210/2206/2204/2202; isoliert; lichtgrau

<https://www.wago.com/2016-499>



Farbe: ■ lichtgrau

### Elektrische Daten

#### Bemessungsdaten gemäß IEC/EN

Bemessungsstrom 57 A

### Geometrische Daten

Brückebelegung 1-2

### Werkstoffdaten

Hinweis Werkstoffdaten	<a href="#">Informationen zu Materialangaben finden sie hier</a>
Farbe	lichtgrau
Isolierstoffgruppe	I
Isolierwerkstoff Hauptgehäuse	Polyamid (PA66)
Brennbarkeitsklasse gemäß UL 94	V0
Brandlast	0,016 MJ
Gewicht	3,3 g

### Kaufmännische Daten

Produktgruppe	22 (TOPJOB S Reihenklemmen)
eCl@ss 10.0	27-14-11-40
eCl@ss 9.0	27-14-11-40
ETIM 8.0	EC000489
ETIM 7.0	EC000489
VPE (UVPE)	25 St.
Verpackungsart	Beutel
Ursprungsland	DE
GTIN	4055143702461
Zolltarifnummer	85366990990

Environmental Product Compliance	
RoHS Compliance Status	Compliant, No Exemption

### Zulassungen / Zertifikate

#### Konformitäts- und Herstellererklärungen



Zulassung	Norm	Zertifikatsname
Railway WAGO GmbH & Co. KG	-	Railway Ready

### Downloads

#### Environmental Product Compliance

Compliance Search	
Environmental Product Compliance 2016-499	<a href="#">↓</a>

### Dokumentation

Weitere Informationen		
Technischer Anhang	pdf 2149.67 KB	<a href="#">↓</a>

Ausschreibungstext				
2016-499	19.02.2019	xml 2.55 KB	<a href="#">↓</a>	
2016-499	28.04.2017	doc 23.50 KB	<a href="#">↓</a>	

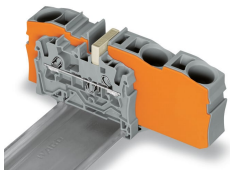
### CAD/CAE-Daten

CAD Daten	
2D/3D Modelle 2016-499	<a href="#">↓</a>

CAE Daten	
EPLAN Data Portal 2016-499	<a href="#">↓</a>
WSCAD Universe 2016-499	<a href="#">↓</a>
ZUKEN Portal 2016-499	<a href="#">↓</a>

## Handhabungshinweise

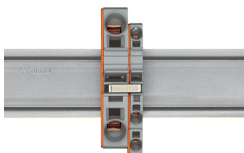
### Brücken



Reduzierbrücker schaffen den Übergang von querschnittsgrößen auf querschnittskleine Durchgangsklemmen, ohne Klemmstellenverlust. Sie sind z. B. interessant, wenn bei großen Leitungslängen der Spannungsfall gering gehalten werden soll, „vor Ort“ aber der Nennquerschnitt ausreicht.

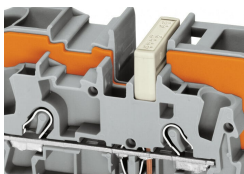
Das Brücken kann wahlweise zur offenen Klemmenseite hin oder über die Klemmenrückwand, aber auch in beide Richtungen gleichzeitig vorgenommen werden. Die querschnittskleinere Durchgangsklemmen können bei Bedarf durch Kammbrücker parallel geschaltet werden.

### Brücken



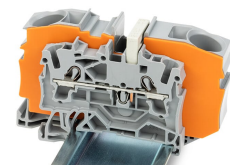
Beim **Brücken mit Reduzierbrückern** ist zwischen den zu brückenden Klemmen immer eine Abschlussplatte zu setzen.

### Brücken



Brücken mit Reduzierbrückern

### Brücken



**Reduzierbrücker (2016-499):** von 16/10 mm<sup>2</sup> (Serien 2016/2010) auf 10/6/4/2,5 mm<sup>2</sup> (Serien 2010/2006/2004/2002)