



Couleur: ■ gris

Données géométriques

Largeur	16,9 mm / 0.665 inch
Hauteur	68,2 mm / 2.685 inch
Prof. à partir du niveau supérieur du rail	18 mm / 0.709 inch

Données mécaniques

Type de montage	Rail 35
-----------------	---------

Données du matériau

Remarque Données du matériau	Vous trouverez ici des informations sur les spécifications de matériel
Couleur	gris
Charge calorifique	0,289 MJ
Poids	8,8 g

Données commerciales

eCl@ss 10.0	27-14-11-92
eCl@ss 9.0	27-14-11-92
ETIM 8.0	EC002848
ETIM 7.0	EC002848
Unité d'emb. (SUE)	50 (25) pce(s)
Type d'emballage	Carton
Pays d'origine	DE
GTIN	4055143371902
Numéro du tarif douanier	39269097900

Conformité environnementale du produit

État de conformité RoHS

Compliant, No Exemption

Approbations / certificats

Déclarations de conformité et de fabricant



Homologation	Norme	Nom du certificat
Railway WAGO GmbH & Co. KG	-	Railway Ready

Téléchargements

Conformité environnementale du produit

Recherche de conformité

Environmental Product
Compliance 2009-180



Documentation

Informations complémentaires

Technical Section

pdf
2246.92 KB



Texte complémentaire

2009-180

28.04.2017

doc
23.50 KB



2009-180

19.02.2019

xml
2.55 KB



Données CAD/CAE

Données CAD

2D/3D Models
2009-180



Données CAE

EPLAN Data Portal
2009-180



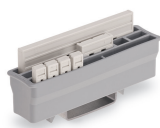
WSCAD Universe
2009-180



ZUKEN Portal
2009-180



Indications de manipulation



Support pour contact de pontage TOP-JOB®S