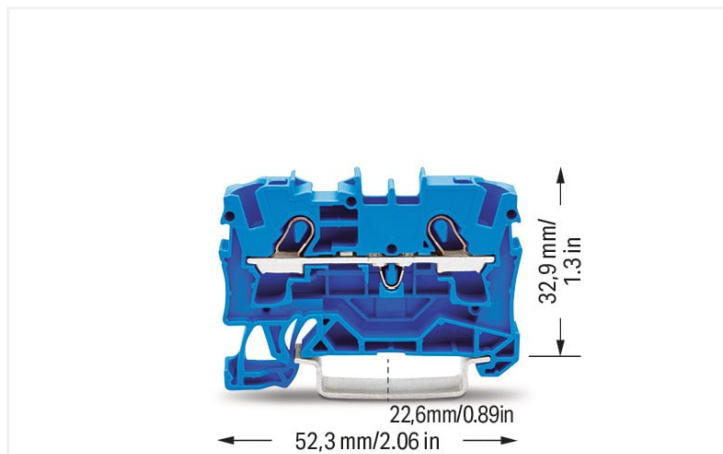


Datenblatt | Artikelnummer: 2004-1204

2-Leiter-Durchgangsklemme; 4 mm²; für Anwendungen Ex e II u. Ex i geeignet; seitliche und mittige Beschriftung; für Tragschiene 35 x 15 und 35 x 7,5; Push-in CAGE CLAMP®; 4,00 mm²; blau

<https://www.wago.com/2004-1204>



Farbe: ■ blau

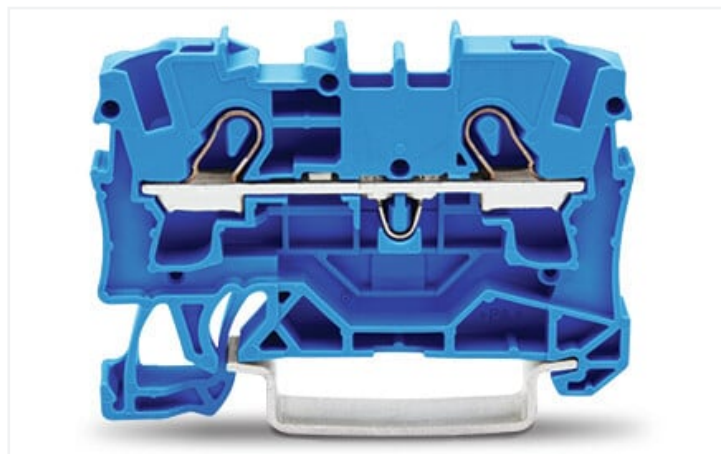


Abbildung ähnlich

Elektrische Daten

| Bemessungsdaten gemäß | IEC/EN 60947-7-1 | | |
|--|------------------|-----|----|
| Überspannungskategorie | III | III | II |
| Verschmutzungsgrad | 3 | 2 | 2 |
| Bemessungsspannung | 800 V | - | - |
| Bemessungsstoßspannung | 8 kV | - | - |
| Bemessungsstrom | 32 A | - | - |
| Strom bei Leiterquerschnitt (max.) mm ² | 41 A | - | - |

| Approbationsdaten gemäß | UL 1059 | | |
|-------------------------|---------|-------|---|
| Use Group | B | C | D |
| Bemessungsspannung | 600 V | 600 V | - |
| Bemessungsstrom | 30 A | 30 A | - |

| Approbationsdaten gemäß | CSA 22.2 No 158 | | |
|-------------------------|-----------------|-------|---|
| Use Group | B | C | D |
| Bemessungsspannung | 600 V | 600 V | - |
| Bemessungsstrom | 30 A | 30 A | - |

| Ex-Angaben | |
|---------------------------------------|---|
| Verweis explosionsgefährdete Bereiche | Siehe Handhabungshinweise im Bereich Wissen und Downloads – Dokumentation – Weitere Informationen: Technischer Anhang; Technische Erläuterungen |
| Bemessungsdaten gemäß | ATEX: PTB 05 ATEX 1095 U / IECEx: PTB 05.0033U (Ex eb IIC Gb) |
| Bemessungsspannung EN (Ex e II) | 550 V |
| Bemessungsstrom (Ex e II) | 30 A |

Verlustleistung

| | |
|--|----------------|
| Verlustleistung, pro Pol (Potential) | 1.024 W |
| Bemessungsstrom I_N zur Verlustleistungsangabe | 32 A |
| Widerstandswert zur stromabhängigen Verlustleistungsangabe | 0.001 Ω |

Anschlussdaten

| | |
|-------------------------------|---|
| Klemmstellen | 2 |
| Gesamte Anzahl der Potentiale | 1 |
| Anzahl der Ebenen | 1 |
| Anzahl Brückeraufnahmen | 2 |

Anschluss 1

| | |
|---|---|
| Anschluss technik | Push-in CAGE CLAMP® |
| Betätigungsart | Betätigungswerkzeug |
| Anschließbare Leiterwerkstoffe | Kupfer |
| Nennquerschnitt | 4 mm ² |
| Eindrähtiger Leiter | 0,5 ... 6 mm ² / 20 ... 10 AWG |
| Eindrähtiger Leiter; direkt steckbar | 1,5 ... 6 mm ² / 14 ... 10 AWG |
| Feindrähtiger Leiter | 0,5 ... 6 mm ² / 20 ... 10 AWG |
| Feindrähtiger Leiter; mit Aderendhülse mit Kunststoffkragen | 0,5 ... 4 mm ² / 20 ... 12 AWG |
| Feindrähtiger Leiter; mit Aderendhülse, direkt steckbar | 1,5 ... 4 mm ² / 18 ... 12 AWG |
| Hinweis (Leiterquerschnitt) | Je nach Beschaffenheit des Leiters kann auch ein Leiter geringeren Querschnitts direkt steckbar sein. |
| Abisolierlänge | 11 ... 13 mm / 0.43 ... 0.51 inch |
| Verdrahtungsrichtung | Frontverdrahtung |

Geometrische Daten

| | |
|--------------------------------|----------------------|
| Breite | 6,2 mm / 0.244 inch |
| Höhe | 52,3 mm / 2.059 inch |
| Tiefe ab Oberkante Tragschiene | 32,9 mm / 1.295 inch |
| Tiefe | 39,5 mm / 1.555 inch |

Mechanische Daten

| | |
|--------------------|--------------------------------|
| Montageart | Tragschiene 35 |
| Beschriftungsebene | Mitten-/Seitliche Beschriftung |

Werkstoffdaten

| | |
|---------------------------------|--|
| Hinweis Werkstoffdaten | Informationen zu Materialangaben finden sie hier |
| Farbe | blau |
| Isolierstoffgruppe | I |
| Isolierwerkstoff Hauptgehäuse | Polyamid (PA66) |
| Brennbarkeitsklasse gemäß UL 94 | V0 |
| Brandlast | 0,135 MJ |
| Gewicht | 6,9 g |

Umgebungsbedingungen

| | |
|--------------------------|-----------------|
| Verarbeitungstemperatur | -35 ... +85 °C |
| Dauergebrauchstemperatur | -60 ... +105 °C |

Kaufmännische Daten

| | |
|-----------------|-----------------------------|
| Produktgruppe | 22 (TOPJOB S Reihenklemmen) |
| eCl@ss 10.0 | 27-14-11-20 |
| eCl@ss 9.0 | 27-14-11-20 |
| ETIM 9.0 | EC000897 |
| ETIM 8.0 | EC000897 |
| VPE (UVPE) | 50 St. |
| Verpackungsart | Karton |
| Ursprungsland | DE |
| GTIN | 4017332071086 |
| Zolltarifnummer | 85369010000 |

Environmental Product Compliance

| | |
|------------------------|-------------------------|
| RoHS Compliance Status | Compliant, No Exemption |
|------------------------|-------------------------|

Zulassungen / Zertifikate

Allgemeine Zulassungen



| Zulassung | Norm | Zertifikatsname |
|--------------------------------------|---------------|-----------------|
| CCA DEKRA Certification B.V. | EN 60947 | 71-125978 |
| CCA DEKRA Certification B.V. | EN 60947 | NTR NL-7964 |
| CSA DEKRA Certification B.V. | C22.2 No. 158 | 1645435 |
| UL Underwriters Laboratories Inc. | UL 1059 | E45172 |

Konformitäts- und Herstellererklärungen



| Zulassung | Norm | Zertifikatsname |
|--|------|-----------------|
| ATEX-Attestation of Conformity WAGO GmbH & Co. KG | - | - |
| EU-Declaration of Conformity WAGO GmbH & Co. KG | - | - |
| Railway WAGO GmbH & Co. KG | - | Railway Ready |
| UK-Declaration of Conformity WAGO GmbH & Co. KG | - | - |

Zulassungen für Schifffahrt



| Zulassung | Norm | Zertifikatsname |
|------------------------------------|----------|------------------|
| ABS American Bureau of Shipping | - | 20-HG1941090-PDA |
| BV Bureau Veritas S.A. | EN 60947 | 38586/B0 BV |

Zulassungen für explosionsgefährdete Bereiche



| Zulassung | Norm | Zertifikatsname |
|--|----------------|--|
| AEx Underwriters Laboratories Inc. | EN 60079 | E185892 (AEx eb IIC resp. Ex eb IIC) |
| ATEX Physikalisch Technische Bundesanstalt (PTB) | EN 60079 | PTB 05 ATEX 1095 U (II 2 G Ex eb IIC Gb bzw. I M 2 Ex eb I Mb) |
| CCC CNEX | GB/T 3836.3 | 2020312313000160 (Ex eb IIC Gb, Ex eb I Mb) |
| EAC Brjansker Zertifizierungsstelle | TP TC 012/2011 | RU C-DE.AM02. B.00127/19 (Ex e IIC Gb U) |
| IECEx Physikalisch Technische Bundesanstalt (PTB) | IEC 60079 | IECEx PTB 05.0033 U (Ex eb IIC Gb resp. Ex eb I Mb) |

| Zulassungen für explosionsgefährdete Bereiche | | |
|---|-----------|---------------|
| INMETRO TÜV Rheinland do Brasil Ltda. | IEC 60079 | TÜV 12.1309 U |

Downloads

Environmental Product Compliance

| Compliance Search | |
|--|-------------------|
| Environmental Product Compliance 2004-1204 | ↓ |

Dokumentation

| Weitere Informationen | | |
|-----------------------|-------------------|-------------------|
| Technischer Anhang | pdf 2149.67 KB | ↓ |

| Ausschreibungstext | | | | |
|--------------------|------------|------------------|-------------------|--|
| 2004-1204 | 07.08.2018 | docx 14.66 KB | ↓ | |
| 2004-1204 | 19.02.2019 | xml 3.88 KB | ↓ | |

CAD/CAE-Daten

| CAD Daten | |
|----------------------------|-------------------|
| 2D/3D Modelle 2004-1204 | ↓ |

| CAE Daten | |
|--------------------------------|-------------------|
| EPLAN Data Portal 2004-1204 | ↓ |
| WSCAD Universe 2004-1204 | ↓ |
| ZUKEN Portal 2004-1204 | ↓ |

1 Passende Produkte

1.1 Notwendiges Zubehör

1.1.1 Abschlussplatte

1.1.1.1 Abschlussplatte

| | | | |
|---|--|--|--|
| | | | |
| <p>Art-Nr.: 2004-1291 Abschluss- und Zwischenplatte; 1 mm dick; grau</p> | <p>Art-Nr.: 2004-1292 Abschluss- und Zwischenplatte; 1 mm dick; orange</p> | <p>Art-Nr.: 2004-1293 Trennplatte; 2 mm dick; überstehend; grau</p> | <p>Art-Nr.: 2004-1294 Trennplatte; 2 mm dick; überstehend; orange</p> |
| | | | |
| <p>Art-Nr.: 209-191 Trennwand Ex e/Ex i; 3 mm dick; 120 mm breit; orange</p> | <p>Art-Nr.: 209-190 Trennwand Ex e/Ex i; 3 mm dick; 90 mm breit; orange</p> | | |

1.2 Optionales Zubehör

1.2.1 Aderendhülse

1.2.1.1 Aderendhülse



Art-Nr.: 216-262

Aderendhülse; Hülse für 0,75 mm² / AWG 18; mit Kunststoffkragen; galvanisch verzinkt; Elektrolytkupfer; gasdicht aufgecrimpt; gemäß DIN 46228, Teil 4/09.90; grau



Art-Nr.: 216-263

Aderendhülse; Hülse für 1 mm² / AWG 18; mit Kunststoffkragen; galvanisch verzinkt; Elektrolytkupfer; gasdicht aufgecrimpt; gemäß DIN 46228, Teil 4/09.90; rot



Art-Nr.: 216-264

Aderendhülse; Hülse für 1,5 mm² / AWG 16; mit Kunststoffkragen; galvanisch verzinkt; Elektrolytkupfer; gasdicht aufgecrimpt; gemäß DIN 46228, Teil 4/09.90; schwarz



Art-Nr.: 216-266

Aderendhülse; Hülse für 2,5 mm² / AWG 14; mit Kunststoffkragen; galvanisch verzinkt; Elektrolytkupfer; gasdicht aufgecrimpt; gemäß DIN 46228, Teil 4/09.90; blau



Art-Nr.: 216-267

Aderendhülse; Hülse für 4 mm² / AWG 12; mit Kunststoffkragen; galvanisch verzinkt; Elektrolytkupfer; gasdicht aufgecrimpt; gemäß DIN 46228, Teil 4/09.90; grau

1.2.2 Beschriftung

1.2.2.1 Beschriftungsadapter



Art-Nr.: 2009-198

Adapter; grau

1.2.2.2 Beschriftungsschild

Art-Nr.: 2009-145/000-006

Mini-WSB Inline; für Smart Printer; 1700 Stück auf Rolle; dehnbar 5 - 5,2 mm; unbedruckt; aufrastbar; blau

Art-Nr.: 2009-145/000-002

Mini-WSB Inline; für Smart Printer; 1700 Stück auf Rolle; dehnbar 5 - 5,2 mm; unbedruckt; aufrastbar; gelb

Art-Nr.: 2009-145/000-007

Mini-WSB Inline; für Smart Printer; 1700 Stück auf Rolle; dehnbar 5 - 5,2 mm; unbedruckt; aufrastbar; grau

Art-Nr.: 2009-145/000-023

Mini-WSB Inline; für Smart Printer; 1700 Stück auf Rolle; dehnbar 5 - 5,2 mm; unbedruckt; aufrastbar; grün

Art-Nr.: 2009-145/000-012

Mini-WSB Inline; für Smart Printer; 1700 Stück auf Rolle; dehnbar 5 - 5,2 mm; unbedruckt; aufrastbar; orange

Art-Nr.: 2009-145/000-005

Mini-WSB Inline; für Smart Printer; 1700 Stück auf Rolle; dehnbar 5 - 5,2 mm; unbedruckt; aufrastbar; rot

Art-Nr.: 2009-145/000-024

Mini-WSB Inline; für Smart Printer; 1700 Stück auf Rolle; dehnbar 5 - 5,2 mm; unbedruckt; aufrastbar; violett

Art-Nr.: 2009-145

Mini-WSB Inline; für Smart Printer; 1700 Stück auf Rolle; dehnbar 5 - 5,2 mm; unbedruckt; aufrastbar; weiß



Art-Nr.: 248-501/000-006

Mini-WSB-Beschriftungskarte; als Karte; nicht dehnbar; unbedruckt; aufrastbar; blau



Art-Nr.: 248-501/000-002

Mini-WSB-Beschriftungskarte; als Karte; nicht dehnbar; unbedruckt; aufrastbar; gelb

Art-Nr.: 248-501/000-007

Mini-WSB-Beschriftungskarte; als Karte; nicht dehnbar; unbedruckt; aufrastbar; grau



Art-Nr.: 248-501/000-023

Mini-WSB-Beschriftungskarte; als Karte; nicht dehnbar; unbedruckt; aufrastbar; grün



Art-Nr.: 248-501/000-017

Mini-WSB-Beschriftungskarte; als Karte; nicht dehnbar; unbedruckt; aufrastbar; hellgrün



Art-Nr.: 248-501/000-012

Mini-WSB-Beschriftungskarte; als Karte; nicht dehnbar; unbedruckt; aufrastbar; orange

Art-Nr.: 248-501/000-005

Mini-WSB-Beschriftungskarte; als Karte; nicht dehnbar; unbedruckt; aufrastbar; rot



Art-Nr.: 248-501/000-024

Mini-WSB-Beschriftungskarte; als Karte; nicht dehnbar; unbedruckt; aufrastbar; violett



Art-Nr.: 248-501

Mini-WSB-Beschriftungskarte; als Karte; nicht dehnbar; unbedruckt; aufrastbar; weiß



Art-Nr.: 793-5501/000-006

WMB-Beschriftungskarte; als Karte; für Klemmenbreite 5 - 17,5 mm; dehnbar 5 - 5,2 mm; unbedruckt; aufrastbar; blau

Art-Nr.: 793-5501/000-014

WMB-Beschriftungskarte; als Karte; für Klemmenbreite 5 - 17,5 mm; dehnbar 5 - 5,2 mm; unbedruckt; aufrastbar; braun



Art-Nr.: 793-5501/000-002

WMB-Beschriftungskarte; als Karte; für Klemmenbreite 5 - 17,5 mm; dehnbar 5 - 5,2 mm; unbedruckt; aufrastbar; gelb

1.2.2.2 Beschriftungsschild



Art-Nr.: 793-5501/000-007
WMB-Beschriftungskarte; als Karte; für Klemmenbreite 5 - 17,5 mm; dehnbar 5 - 5,2 mm; unbedruckt; aufrastbar; grau



Art-Nr.: 793-5501/000-023
WMB-Beschriftungskarte; als Karte; für Klemmenbreite 5 - 17,5 mm; dehnbar 5 - 5,2 mm; unbedruckt; aufrastbar; grün



Art-Nr.: 793-5501/000-017
WMB-Beschriftungskarte; als Karte; für Klemmenbreite 5 - 17,5 mm; dehnbar 5 - 5,2 mm; unbedruckt; aufrastbar; hellgrün



Art-Nr.: 793-5501/000-012
WMB-Beschriftungskarte; als Karte; für Klemmenbreite 5 - 17,5 mm; dehnbar 5 - 5,2 mm; unbedruckt; aufrastbar; orange



Art-Nr.: 793-5501/000-005
WMB-Beschriftungskarte; als Karte; für Klemmenbreite 5 - 17,5 mm; dehnbar 5 - 5,2 mm; unbedruckt; aufrastbar; rot



Art-Nr.: 793-5501/000-024
WMB-Beschriftungskarte; als Karte; für Klemmenbreite 5 - 17,5 mm; dehnbar 5 - 5,2 mm; unbedruckt; aufrastbar; violett



Art-Nr.: 793-5501
WMB-Beschriftungskarte; als Karte; für Klemmenbreite 5 - 17,5 mm; dehnbar 5 - 5,2 mm; unbedruckt; aufrastbar; weiß



Art-Nr.: 793-501/000-006
WMB-Beschriftungskarte; als Karte; nicht dehnbar; unbedruckt; aufrastbar; blau



Art-Nr.: 793-501/000-002
WMB-Beschriftungskarte; als Karte; nicht dehnbar; unbedruckt; aufrastbar; gelb



Art-Nr.: 793-501/000-007
WMB-Beschriftungskarte; als Karte; nicht dehnbar; unbedruckt; aufrastbar; grau



Art-Nr.: 793-501/000-023
WMB-Beschriftungskarte; als Karte; nicht dehnbar; unbedruckt; aufrastbar; grün



Art-Nr.: 793-501/000-017
WMB-Beschriftungskarte; als Karte; nicht dehnbar; unbedruckt; aufrastbar; hellgrün



Art-Nr.: 793-501/000-012
WMB-Beschriftungskarte; als Karte; nicht dehnbar; unbedruckt; aufrastbar; orange



Art-Nr.: 793-501/000-005
WMB-Beschriftungskarte; als Karte; nicht dehnbar; unbedruckt; aufrastbar; rot



Art-Nr.: 793-501/000-024
WMB-Beschriftungskarte; als Karte; nicht dehnbar; unbedruckt; aufrastbar; violett



Art-Nr.: 793-501
WMB-Beschriftungskarte; als Karte; nicht dehnbar; unbedruckt; aufrastbar; weiß



Art-Nr.: 2009-115/000-006
WMB-Inline; für Smart Printer; 1500 Stück auf Rolle; dehnbar 5 - 5,2 mm; unbedruckt; aufrastbar; blau



Art-Nr.: 2009-115/000-002
WMB-Inline; für Smart Printer; 1500 Stück auf Rolle; dehnbar 5 - 5,2 mm; unbedruckt; aufrastbar; gelb



Art-Nr.: 2009-115/000-007
WMB-Inline; für Smart Printer; 1500 Stück auf Rolle; dehnbar 5 - 5,2 mm; unbedruckt; aufrastbar; grau



Art-Nr.: 2009-115/000-023
WMB-Inline; für Smart Printer; 1500 Stück auf Rolle; dehnbar 5 - 5,2 mm; unbedruckt; aufrastbar; grün



Art-Nr.: 2009-115/000-017
WMB-Inline; für Smart Printer; 1500 Stück auf Rolle; dehnbar 5 - 5,2 mm; unbedruckt; aufrastbar; hellgrün



Art-Nr.: 2009-115/000-012
WMB-Inline; für Smart Printer; 1500 Stück auf Rolle; dehnbar 5 - 5,2 mm; unbedruckt; aufrastbar; orange



Art-Nr.: 2009-115/000-005
WMB-Inline; für Smart Printer; 1500 Stück auf Rolle; dehnbar 5 - 5,2 mm; unbedruckt; aufrastbar; rot



Art-Nr.: 2009-115/000-024
WMB-Inline; für Smart Printer; 1500 Stück auf Rolle; dehnbar 5 - 5,2 mm; unbedruckt; aufrastbar; violett



Art-Nr.: 2009-115
WMB-Inline; für Smart Printer; 1500 Stück auf Rolle; dehnbar 5 - 5,2 mm; unbedruckt; aufrastbar; weiß

1.2.2.3 Beschriftungsstreifen



Art-Nr.: 2009-110
Beschriftungsstreifen; für Smart Printer; auf Rolle; nicht dehnbar; unbedruckt; aufrastbar; weiß

1.2.2.4 Gruppenschildträger



Art-Nr.: 2009-191
Gruppenschildträger; grau



Art-Nr.: 2009-192
Gruppenschildträger; grau



Art-Nr.: 2009-193
Gruppenschildträger; grau

1.2.3 Brücken

1.2.3.1 Brücken



Art-Nr.: 2004-410

Brücken; 10-fach; isoliert; lichtgrau



Art-Nr.: 2004-402

Brücken; 2-fach; isoliert; lichtgrau



Art-Nr.: 2004-403

Brücken; 3-fach; isoliert; lichtgrau



Art-Nr.: 2004-404

Brücken; 4-fach; isoliert; lichtgrau



Art-Nr.: 2004-405

Brücken; 5-fach; isoliert; lichtgrau



Art-Nr.: 2004-406

Brücken; 6-fach; isoliert; lichtgrau



Art-Nr.: 2004-407

Brücken; 7-fach; isoliert; lichtgrau



Art-Nr.: 2004-408

Brücken; 8-fach; isoliert; lichtgrau



Art-Nr.: 2004-409

Brücken; 9-fach; isoliert; lichtgrau



Art-Nr.: 2004-440

Brücken; von 1 auf 10; isoliert; lichtgrau



Art-Nr.: 2004-433

Brücken; von 1 auf 3; isoliert; lichtgrau



Art-Nr.: 2004-434

Brücken; von 1 auf 4; isoliert; lichtgrau



Art-Nr.: 2004-435

Brücken; von 1 auf 5; isoliert; lichtgrau



Art-Nr.: 2004-436

Brücken; von 1 auf 6; isoliert; lichtgrau



Art-Nr.: 2004-437

Brücken; von 1 auf 7; isoliert; lichtgrau



Art-Nr.: 2004-438

Brücken; von 1 auf 8; isoliert; lichtgrau



Art-Nr.: 2004-439

Brücken; von 1 auf 9; isoliert; lichtgrau



Art-Nr.: 210-123

Drahtkettenbrücken; isoliert; blau



Art-Nr.: 210-103

Drahtkettenbrücken; isoliert; schwarz



Art-Nr.: 2004-406/020-000

Dreieckbrücken; isoliert; lichtgrau



Art-Nr.: 2006-499

Reduzierbrücken; von Serie 2006/2004 auf Serie 2004/2002/2001; von Serie 2206/2204 auf Serie 2204/2202/2201; isoliert; lichtgrau



Art-Nr.: 2016-499

Reduzierbrücken; von Serie 2016/2010 auf Serie 2010/2006/2004/2002; von Serie 2216/2210 auf Serie 2210/2206/2204/2202; isoliert; lichtgrau



Art-Nr.: 2004-405/011-000

Sternbrücken; 3-fach; isoliert; lichtgrau

1.2.4 Isolierungsstopp

1.2.4.1 Isolierstopp



Art-Nr.: 2004-171

Isolierungsstopp; 0,25 - 0,5 mm²; 5 Stück / Strang; lichtgrau



Art-Nr.: 2004-172

Isolierungsstopp; 0,75 - 1 mm²; 5 Stück / Strang; dunkelgrau

1.2.5 Montage

1.2.5.1 Abdeckprofil



Art-Nr.: 709-156

Abdeckprofil; Typ 3; passend zu Abdeckprofilträger Typ 3; 1 m lang; transparent

1.2.5.2 Abdeckprofilträger



Art-Nr.: 709-169

Abdeckprofilträger; Typ 3; inkl. Fixier- und Verriegelungsschrauben und Rändelmutter; passend zu Reihenklemmen Serien 279 bis 282, 880; passend zu Mini-Reihenklemmen Serie 264; passend zu Initiatoren- und Aktorenklemmen Serie 270; grau

1.2.6 Prüfen und Messen

1.2.6.1 Prüfzubehör



Art-Nr.: 2004-549

Blindmodul; anreihbar; zum Überspringen von z. B. gebückten Klemmen; grau



Art-Nr.: 2004-511

Modularer TOPJOB®S-Steckverbinder; anreihbar; für Brückerschlitze; 1-polig; 4,00 mm²; grau



Art-Nr.: 2004-552

Modularer TOPJOB®S-Steckverbinder; anreihbar; für Brückerschlitze; 2-polig; 4,00 mm²; grau



Art-Nr.: 2004-553

Modularer TOPJOB®S-Steckverbinder; anreihbar; für Brückerschlitze; 3-polig; 4,00 mm²; grau



Art-Nr.: 2004-554

Modularer TOPJOB®S-Steckverbinder; anreihbar; für Brückerschlitze; 4-polig; 4,00 mm²; grau



Art-Nr.: 2004-555

Modularer TOPJOB®S-Steckverbinder; anreihbar; für Brückerschlitze; 5-polig; 4,00 mm²; grau



Art-Nr.: 2009-182

Prüfabgriff; für max. 2,5 mm²; für den werkzeuglosen Anschluss individueller Prüfleitungen von 0,08 mm - 2,5 mm; grau



Art-Nr.: 2009-174

Prüfadapter; für Prüfstecker Ø 4 mm; zur Prüfung von TOPJOB®S-Reihenklemmen; grau

1.2.7 Schraubenlose Endklammer

1.2.7.1 Montagematerial



Art-Nr.: 249-117

Schraubenlose Endklammer; 10 mm breit; für Tragschiene 35 x 15 und 35 x 7,5; grau



Art-Nr.: 249-116

Schraubenlose Endklammer; 6 mm breit; für Tragschiene 35 x 15 und 35 x 7,5; grau

1.2.8 Tragschiene

1.2.8.1 Montagematerial



Art-Nr.: 210-196

Aluminiumtragschiene; 35 x 8,2 mm; 1,6 mm dick; 2 m lang; ungelocht; ähnlich EN 60715; silberfarben



Art-Nr.: 210-198

Kupfertragschiene; 35 x 15 mm; 2,3 mm dick; 2 m lang; ungelocht; entsprechend EN 60715; kupferfarben



Art-Nr.: 210-197

Stahltragschiene; 35 x 15 mm; 1,5 mm dick; 2 m lang; gelocht; ähnlich EN 60715; silberfarben



Art-Nr.: 210-508

Stahltragschiene; 35 x 15 mm; 1,5 mm dick; 2 m lang; gelocht; bandverzinkt; ähnlich EN 60715; silberfarben



Art-Nr.: 210-114

Stahltragschiene; 35 x 15 mm; 1,5 mm dick; 2 m lang; ungelocht; ähnlich EN 60715; silberfarben



Art-Nr.: 210-506

Stahltragschiene; 35 x 15 mm; 1,5 mm dick; 2 m lang; ungelocht; bandverzinkt; ähnlich EN 60715; silberfarben



Art-Nr.: 210-118

Stahltragschiene; 35 x 15 mm; 2,3 mm dick; 2 m lang; ungelocht; entsprechend EN 60715; silberfarben



Art-Nr.: 210-504

Stahltragschiene; 35 x 7,5 mm; 1 mm dick; 2 m lang; gelocht; bandverzinkt; entsprechend EN 60715; silberfarben



Art-Nr.: 210-115

Stahltragschiene; 35 x 7,5 mm; 1 mm dick; 2 m lang; gelocht; entsprechend EN 60715; Lochbreite 18 mm; Lochabstand 25 mm; silberfarben



Art-Nr.: 210-112

Stahltragschiene; 35 x 7,5 mm; 1 mm dick; 2 m lang; gelocht; entsprechend EN 60715; Lochbreite 25 mm; Lochabstand 36 mm; silberfarben



Art-Nr.: 210-505

Stahltragschiene; 35 x 7,5 mm; 1 mm dick; 2 m lang; ungelocht; bandverzinkt; entsprechend EN 60715; silberfarben



Art-Nr.: 210-113

Stahltragschiene; 35 x 7,5 mm; 1 mm dick; 2 m lang; ungelocht; entsprechend EN 60715; silberfarben

1.2.9 Warnabdeckung

1.2.9.1 Abdeckung



Art-Nr.: 2004-115

Warnabdeckung; für 5 Klemmen; mit schwarzem Blitzpfeil; gelb

1.2.10 Werkzeug

1.2.10.1 Betätigungswerkzeug



Art-Nr.: 210-658

Betätigungswerkzeug; Klinge 3,5 x 0,5 mm; mit teilisoliertem Schaft; abgewinkelt; kurz; mehrfarbig

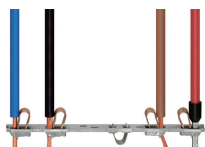


Art-Nr.: 210-720

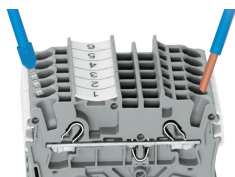
Betätigungswerkzeug; Klinge 3,5 x 0,5 mm; mit teilisoliertem Schaft; mehrfarbig

Handhabungshinweise

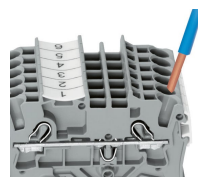
Leiter anschließen



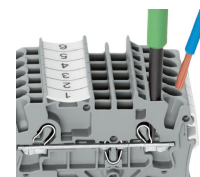
Alle Leiterarten auf einen Blick



Direktes Stecken – eindrängige Leiter und Leiter mit Aderendhülse



Leiter anschließen – direkt stecken.
Eindrängige Leiter lassen sich bis zu einem Querschnitt über und mindestens zwei Querschnittstufen unter dem Nennquerschnitt direkt stecken ohne Werkzeug.

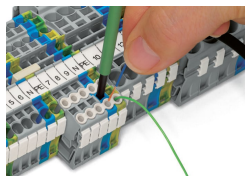


Leiter mit Betätigungswerkzeug anschließen.

Beim Anschluss unbehandelter feindrängiger Leiter oder kleiner Querschnitte, die ein direktes Stecken nicht zulassen, wird zum Öffnen der Klemmfeder, wie bei CA-GE CLAMP® gewohnt, das Betätigungswerkzeug aus der Vertikalen in die Betätigungsöffnung gesteckt.

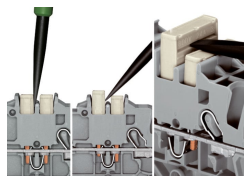
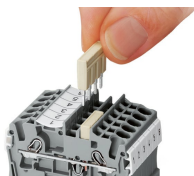
Vorteil:

Durch die gegenüber dem Betätigungswerkzeug um 15° geneigte Leitereinführungsöffnung wird der Verdrahtungskomfort deutlich erhöht.



Leiter anschließen – Isolierungsstopp

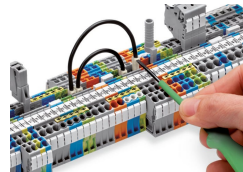
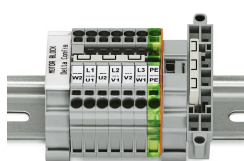
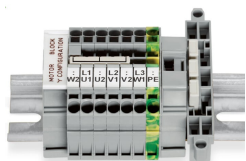
Brücken



Kammbrücker einsetzen und bis zum Anschlag hinunterdrücken.

Kammbrücker lösen
Mit dem Betätigungswerkzeug zwischen Brücker und Trennsteg der Brückerschächte eintauchen und Brücker heraushebeln.
Bei Brückern (5-fach) Betätigungswerkzeug mittig ansetzen (siehe Abb. 3), ab 5-fach wechselseitig.

Brücken

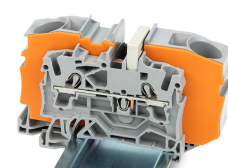
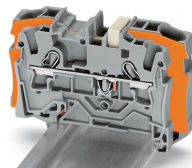
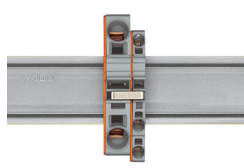
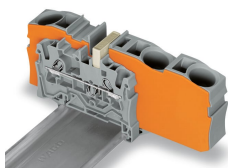


Dieser speziell für die Herstellung des „Sternpunktes“ entwickelte Sternbrücker findet bei Motorklemmenbrettern mit Reihenklammern TOPJOB® S seinen Einsatz.

Dieser speziell für die Herstellung einer Dreieckschaltung entwickelte Dreiecksbrücker findet bei Motorklemmenbrettern mit Reihenklammern TOPJOB® S seinen Einsatz.

Leitungsbrücker bis zum Anschlag hinunterdrücken. Für Umverdrahtungen Brücker mittels Betätigungswerkzeug heraushebeln.

Brücken

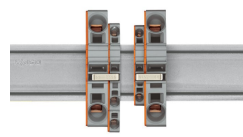
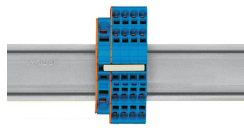
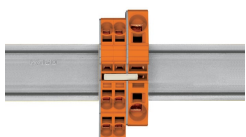


Reduzierbrücker schaffen den Übergang von querschnitts-großen auf querschnitts-kleine Durchgangsklemmen, ohne Klemmstellenverlust. Sie sind z. B. interessant, wenn bei großen Leitungslängen der Spannungsfall gering gehalten werden soll, „vor Ort“ aber der Nennquerschnitt ausreicht.
Das Brücken kann wahlweise zur offenen Klemmenseite hin oder über die Klemmenrückwand, aber auch in beide Richtungen gleichzeitig vorgenommen werden. Die querschnittskleinere Durchgangsklemmen können bei Bedarf durch Kammbrücker parallel geschaltet werden.

Beim **Brücken mit Reduzierbrückern** ist zwischen den zu brückenden Klemmen immer eine Abschlussplatte zu setzen.

Reduzierbrücker (Bestellnr. 2006-499): von 6/4 mm² (Serien 2006/2004) auf 4/2,5/1,5 mm² (Serien 2004/2002/2001)

Reduzierbrücker (Bestellnr. 2016-499): von 16/10 mm² (Serien 2016/2010) auf 10/6/4/2,5 mm² (Serien 2010/2006/2004/2002)

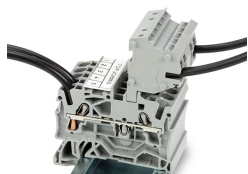


Kammbrücker als Reduzierbrücker
Das Brücken über die offene Klemmenseite mit Abschlussplatte ist bei 16 mm² und 10 mm² bis zu zwei Querschnitte kleiner möglich und bei 6/4/2,5 mm² um einen Querschnitt kleiner möglich; z. B. 16 mm² auf 6 mm² (siehe Abb.) oder 10 mm² auf 4 mm².

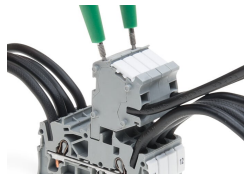
Kammbrücker als Reduzierbrücker
Das Brücken über die Klemmenrückwand mit Abschlussplatte ist um zwei Querschnitte kleiner möglich; z. B. 16 mm² auf 6 mm² oder 6 mm² auf 2,5 mm² (siehe Abb.).

Dabei ist zu beachten:
Der Summenstrom der Abgänge darf den Nennstrom des Reduzierbrückers/Kammbrückers nicht überschreiten.

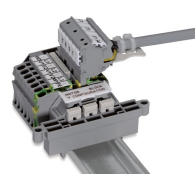
Prüfen



Diese Steckverbindermodule bieten eine zusätzliche Anschlussmöglichkeit für Leiter des gleichen Querschnittbereiches wie die jeweiligen Reihenklennen.



Die TOPJOB®S-Steckverbinder verfügen über eine Prüfbuchse (Durchmesser 2 mm), an der Spannungsprüfungen mit 2-poligem Spannungsprüfer vorgenommen werden können.



Motoranschluss-Klemmenblock

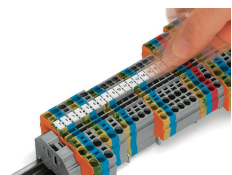


Der Prüfadapter, CAT I (Bestellnr. 2009-174) für Prüfstecker Ø 4 mm ist für die Serien 2000 bis 2016 geeignet.

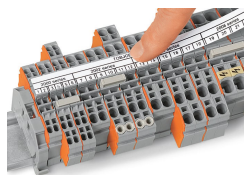


Der Prüfabgriff (Bestellnr. 2009-182) ist für die Serien 2000 bis 2016, für den werkzeuglosen Anschluss individueller Prüfleitungen bis 2,5 mm² geeignet.

Beschriften



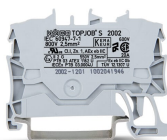
Einrasten von WMB Inline in die Beschriftungsaufnahme



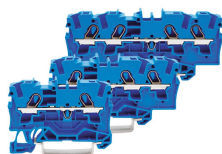
TOPJOB®S-Gruppenschildträger (Bestellnr. 2009-193) hier bestückt mit Beschriftungsstreifen, verwendbar für alle TOPJOB®S-Reihenklennen der Serien 2000 bis 2016. Nicht über eine Abschlussplatte hinweg setzen!



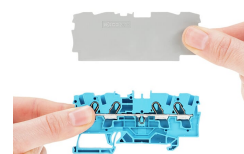
Ex-Anwendung



Durchgangsklemmen mit blauem Isoliergehäuse sind für Anwendungen Ex i geeignet.

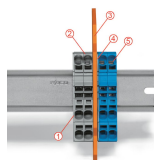


Alle Durchgangs- und Schutzleiterklennen sind für Anwendungen Ex e II geeignet.



Trennwand Ex e/Ex i
Die erste Klemme nach einer Trennwand Ex e/Ex i ist mit einer Abschlussplatte zu versehen!

Ex-Anwendung

**Klemmenleiste Ex e II/Ex i****Achtung:**

Die beweglichen Füße von Klemmen und Trennwand weisen in dieselbe Richtung!

Die Klemmenleiste Ex e II wird durch die Trennwand von der Klemmenleiste Ex i separiert.

Abschlussplatte
Klemmen Ex e II
Trennwand Ex e/Ex i
Abschlussplatte
Klemmen Ex i

Gemäß EN 50020 ist zwischen Anschlussteilen von Stromkreisen Ex e und Ex i ein Mindestabstand von 50 mm einzuhalten. Bei der Montage von Reihenklammen Ex e und Ex i auf einer gemeinsamen Tragschiene kann das platzsparend durch Nutzung der Trennwände Ex e/Ex i gelöst werden.