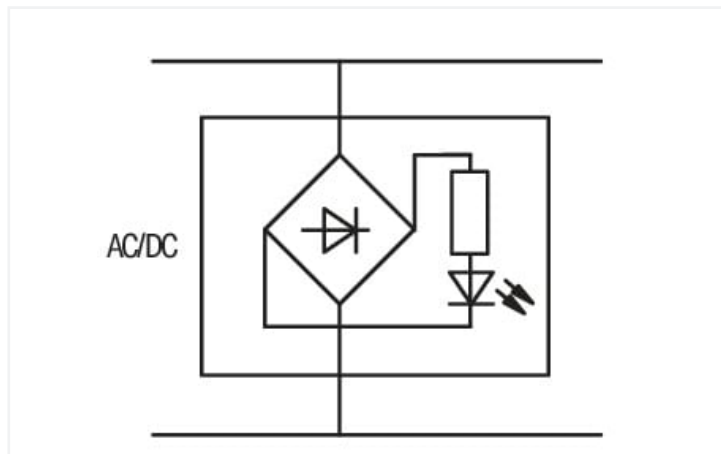


Datenblatt | Artikelnummer: 2002-880/1000-541

Bauelementestecker; 2-polig; LED rot; 10,4 mm breit; Betriebstemperatur 85 °C max.; grau

<https://www.wago.com/2002-880/1000-541>



Farbe: ■ grau

Elektrische Daten

Bemessungsdaten gemäß IEC/EN

Bemessungsstrom	0,003 A
Betriebsanzeige	12 ... 30 V

Geometrische Daten

Breite	10,4 mm / 0.409 inch
--------	----------------------

Mechanische Daten

Beschriftungsebene	Mittenbeschriftung
--------------------	--------------------

Werkstoffdaten

Hinweis Werkstoffdaten	Informationen zu Materialangaben finden sie hier
Farbe	grau
Isolierstoffgruppe	I
Isolierwerkstoff Hauptgehäuse	Polyamid (PA66)
Brennbarkeitsklasse gemäß UL 94	V0
Brandlast	0,127 MJ
Gewicht	4,1 g

Umgebungsbedingungen

Verarbeitungstemperatur	-35 ... +85 °C
Dauergebrauchstemperatur	-60 ... +105 °C

Kaufmännische Daten	
Produktgruppe	22 (TOPJOB S Reihenklemmen)
eCl@ss 10.0	27-14-11-49
eCl@ss 9.0	27-14-11-49
ETIM 8.0	EC002018
ETIM 7.0	EC002018
VPE (UVPE)	50 St.
Verpackungsart	Karton
Ursprungsland	DE
GTIN	4045454913939
Zolltarifnummer	85366990990

Environmental Product Compliance	
CAS-No.	7439-92-1
REACH Candidate List Substance	Lead
RoHS Compliance Status	Compliant,With Exemption
RoHS Exemption	7(a)
SCIP notification number (Bulgaria)	8d0cdbf0-8075-4366-8141-6d53505f86c1
SCIP notification number (Czech Republic)	4fbf7339-c43d-4efd-aad8-36966fba9e4f

Downloads

Environmental Product Compliance	
Compliance Search	
Environmental Product Compliance 2002-880/1000-541	↓

Dokumentation

Weitere Informationen		Ausschreibungstext				
Technischer Anhang	pdf 2149.67 KB	↓	2002-880/1000-541	19.02.2019	xml 2.71 KB	↓
			2002-880/1000-541	02.08.2018	docx 14.48 KB	↓

CAD/CAE-Daten

CAD Daten		CAE Daten	
2D/3D Modelle 2002-880/1000-541	↓	WSCAD Universe 2002-880/1000-541	↓
		ZUKEN Portal 2002-880/1000-541	↓

1 Passende Produkte

1.1 Optionales Zubehör

1.1.1 Beschriftung

1.1.1.1 Beschriftungsschild



Art-Nr.: 793-5501/000-006
WMB-Beschriftungskarte; als Karte; für Klemmenbreite 5 - 17,5 mm; dehnbare 5 - 5,2 mm; unbedruckt; aufrastbar; blau



Art-Nr.: 793-5501/000-014
WMB-Beschriftungskarte; als Karte; für Klemmenbreite 5 - 17,5 mm; dehnbare 5 - 5,2 mm; unbedruckt; aufrastbar; braun



Art-Nr.: 793-5501/000-002
WMB-Beschriftungskarte; als Karte; für Klemmenbreite 5 - 17,5 mm; dehnbare 5 - 5,2 mm; unbedruckt; aufrastbar; gelb



Art-Nr.: 793-5501/000-007
WMB-Beschriftungskarte; als Karte; für Klemmenbreite 5 - 17,5 mm; dehnbare 5 - 5,2 mm; unbedruckt; aufrastbar; grau



Art-Nr.: 793-5501/000-023
WMB-Beschriftungskarte; als Karte; für Klemmenbreite 5 - 17,5 mm; dehnbare 5 - 5,2 mm; unbedruckt; aufrastbar; grün



Art-Nr.: 793-5501/000-017
WMB-Beschriftungskarte; als Karte; für Klemmenbreite 5 - 17,5 mm; dehnbare 5 - 5,2 mm; unbedruckt; aufrastbar; hellgrün



Art-Nr.: 793-5501/000-012
WMB-Beschriftungskarte; als Karte; für Klemmenbreite 5 - 17,5 mm; dehnbare 5 - 5,2 mm; unbedruckt; aufrastbar; orange



Art-Nr.: 793-5501/000-005
WMB-Beschriftungskarte; als Karte; für Klemmenbreite 5 - 17,5 mm; dehnbare 5 - 5,2 mm; unbedruckt; aufrastbar; rot



Art-Nr.: 793-5501/000-024
WMB-Beschriftungskarte; als Karte; für Klemmenbreite 5 - 17,5 mm; dehnbare 5 - 5,2 mm; unbedruckt; aufrastbar; violett



Art-Nr.: 793-5501
WMB-Beschriftungskarte; als Karte; für Klemmenbreite 5 - 17,5 mm; dehnbare 5 - 5,2 mm; unbedruckt; aufrastbar; weiß



Art-Nr.: 2009-115/000-006
WMB-Inline; für Smart Printer; 1500 Stück auf Rolle; dehnbare 5 - 5,2 mm; unbedruckt; aufrastbar; blau



Art-Nr.: 2009-115/000-002
WMB-Inline; für Smart Printer; 1500 Stück auf Rolle; dehnbare 5 - 5,2 mm; unbedruckt; aufrastbar; gelb



Art-Nr.: 2009-115/000-007
WMB-Inline; für Smart Printer; 1500 Stück auf Rolle; dehnbare 5 - 5,2 mm; unbedruckt; aufrastbar; grau



Art-Nr.: 2009-115/000-023
WMB-Inline; für Smart Printer; 1500 Stück auf Rolle; dehnbare 5 - 5,2 mm; unbedruckt; aufrastbar; grün



Art-Nr.: 2009-115/000-017
WMB-Inline; für Smart Printer; 1500 Stück auf Rolle; dehnbare 5 - 5,2 mm; unbedruckt; aufrastbar; hellgrün



Art-Nr.: 2009-115/000-012
WMB-Inline; für Smart Printer; 1500 Stück auf Rolle; dehnbare 5 - 5,2 mm; unbedruckt; aufrastbar; orange



Art-Nr.: 2009-115/000-024
WMB-Inline; für Smart Printer; 1500 Stück auf Rolle; dehnbare 5 - 5,2 mm; unbedruckt; aufrastbar; violett



Art-Nr.: 2009-115
WMB-Inline; für Smart Printer; 1500 Stück auf Rolle; dehnbare 5 - 5,2 mm; unbedruckt; aufrastbar; weiß

1.1.1.2 Beschriftungsstreifen



Art-Nr.: 2009-110
Beschriftungsstreifen; für Smart Printer; auf Rolle; nicht dehnbare; unbedruckt; aufrastbar; weiß

1.1.2 Klemmen

1.1.2.1 Durchgangsklemme



Art-Nr.: 2002-1201
2-Leiter-Durchgangsklemme; 2,5 mm²; für Anwendungen Ex e II geeignet; seitliche und mittige Beschriftung; für Tragschiene 35 x 15 und 35 x 7,5; Push-in CAGE CLAMP®; 2,50 mm²; grau



Art-Nr.: 2202-1201
2-Leiter-Durchgangsklemme; mit Drücker; 2,5 mm²; mit Prüföffnung; für Anwendungen Ex e II geeignet; seitliche und mittige Beschriftung; für Tragschiene 35 x 15 und 35 x 7,5; Push-in CAGE CLAMP®; 2,50 mm²; grau



Art-Nr.: 2002-1301
3-Leiter-Durchgangsklemme; 2,5 mm²; für Anwendungen Ex e II geeignet; seitliche und mittige Beschriftung; für Tragschiene 35 x 15 und 35 x 7,5; Push-in CAGE CLAMP®; 2,50 mm²; grau



Art-Nr.: 2202-1301
3-Leiter-Durchgangsklemme; mit Drücker; 2,5 mm²; mit Prüföffnung; seitliche und mittige Beschriftung; für Tragschiene 35 x 15 und 35 x 7,5; Push-in CAGE CLAMP®; 2,50 mm²; grau



Art-Nr.: 2002-1401
4-Leiter-Durchgangsklemme; 2,5 mm²; für Anwendungen Ex e II geeignet; seitliche und mittige Beschriftung; für Tragschiene 35 x 15 und 35 x 7,5; Push-in CAGE CLAMP®; 2,50 mm²; grau



Art-Nr.: 2202-1401
4-Leiter-Durchgangsklemme; mit Drücker; 2,5 mm²; mit Prüföffnung; seitliche und mittige Beschriftung; für Tragschiene 35 x 15 und 35 x 7,5; Push-in CAGE CLAMP®; 2,50 mm²; grau

1.1.3 Schraubenlose Endklammer

1.1.3.1 Montagematerial



Art-Nr.: 249-117

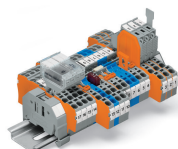
Schraubenlose Endklammer; 10 mm breit; für Tragschiene 35 x 15 und 35 x 7,5; grau



Art-Nr.: 249-116

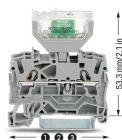
Schraubenlose Endklammer; 6 mm breit; für Tragschiene 35 x 15 und 35 x 7,5; grau

Handhabungshinweise



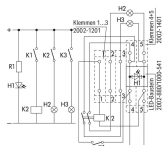
Die Überwachung von Steuer- und Arbeitsstromkreisen mit LED-Bausteinen auf Reihenklammen bietet dem Anwender verschiedene Vorteile:

- Kein zusätzlicher Montage- und Verdrahtungsaufwand
 - Trennung in Verdrahtungs- und Funktionsebene
 - Einfacher, schneller Austausch gegen andere Funktionseinheiten
- Weitere Vorteile:
- Kodierte Schaltrichtung
 - Hohe Packungsdichte bei nur 5,2mm-Klemmen- bzw. Bausteinbreite

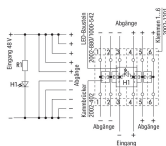


Maß für Durchgangsklemmen mit steckbarem LED-Baustein:

- 48,5 mm / 1.91 inch für 2002-1201
- 59,2 mm / 2.33 inch für 2002-1301
- 69,9 mm / 2.75 inch für 2002-1401

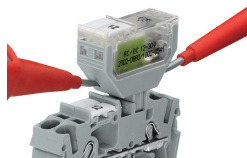


LED-Baustein (2002-880/1000-541) Kontrolleinheit



LED-Baustein (2002-880/1000-541) Potentialerweiterung mit Leuchtanzeige

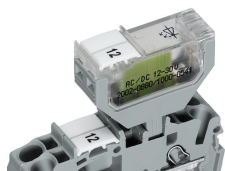
Prüfen



Prüfen

Auch für 2-polige Prüfer geeignet

Beschriften



Beschriftung mit WMB-Multibeschriftungssystem und Beschriftungsstreifen möglich