



Farbe: ■ grau

Geometrische Daten

Breite	1,5 mm / 0.059 inch
--------	---------------------

Werkstoffdaten

Hinweis Werkstoffdaten	Informationen zu Materialangaben finden sie hier
Farbe	grau
Isolierstoffgruppe	I
Isolierwerkstoff Hauptgehäuse	Polyamid (PA66)
Brennbarkeitsklasse gemäß UL 94	V0
Brandlast	0,01 MJ
Gewicht	0,3 g

Kaufmännische Daten

Produktgruppe	22 (TOPJOB S Reihenklemmen)
eCl@ss 10.0	27-14-11-33
eCl@ss 9.0	27-14-11-33
ETIM 8.0	EC000886
ETIM 7.0	EC000886
VPE (UVPE)	100 (25) St.
Verpackungsart	Karton
Ursprungsland	DE
GTIN	4045454997427
Zolltarifnummer	85389099990

Environmental Product Compliance

RoHS Compliance Status	Compliant, No Exemption
------------------------	-------------------------

Zulassungen / Zertifikate

Konformitäts- und Herstellererklärungen



Zulassung	Norm	Zertifikatsname
Railway WAGO GmbH & Co. KG	-	Railway Ready

Zulassungen für Schifffahrt



Zulassung	Norm	Zertifikatsname
BV Bureau Veritas S.A.	EN 60947	38586/B0 BV

Downloads

Environmental Product Compliance

Compliance Search

Environmental Product
Compliance 2002-641



Dokumentation

Weitere Informationen

Technischer Anhang

pdf
2149.67 KB



Ausschreibungstext

2002-641

19.02.2019

xml
2.56 KB



2002-641

27.04.2017

doc
23.50 KB



CAD/CAE-Daten

CAD Daten

2D/3D Modelle
2002-641



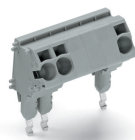
CAE Daten

WSCAD Universe
2002-641



Handhabungshinweise

Montieren



TOPJOB®S-L-Prüfsteckerleiste bestehend aus:

- L-Prüfsteckermodule und L-Blindmodulen (max. 10-polig)
- Zwischenrastbare Blindstücke dienen dem Überspringen von nicht zu kontaktierenden Klemmen.